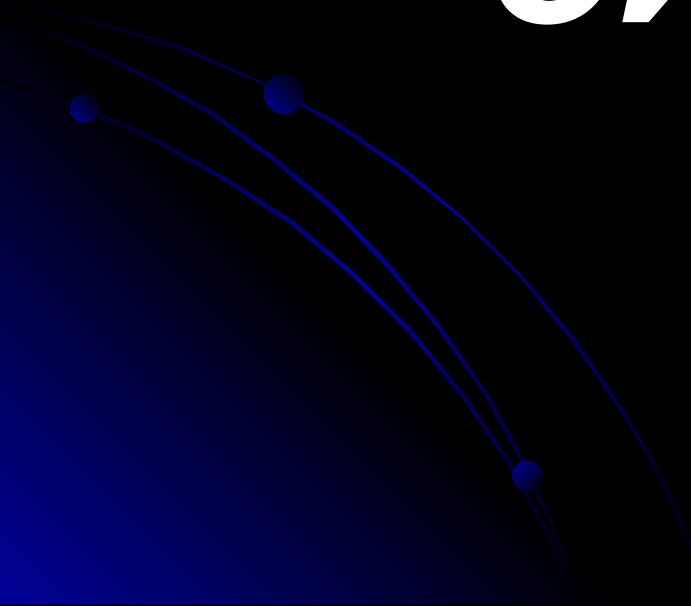
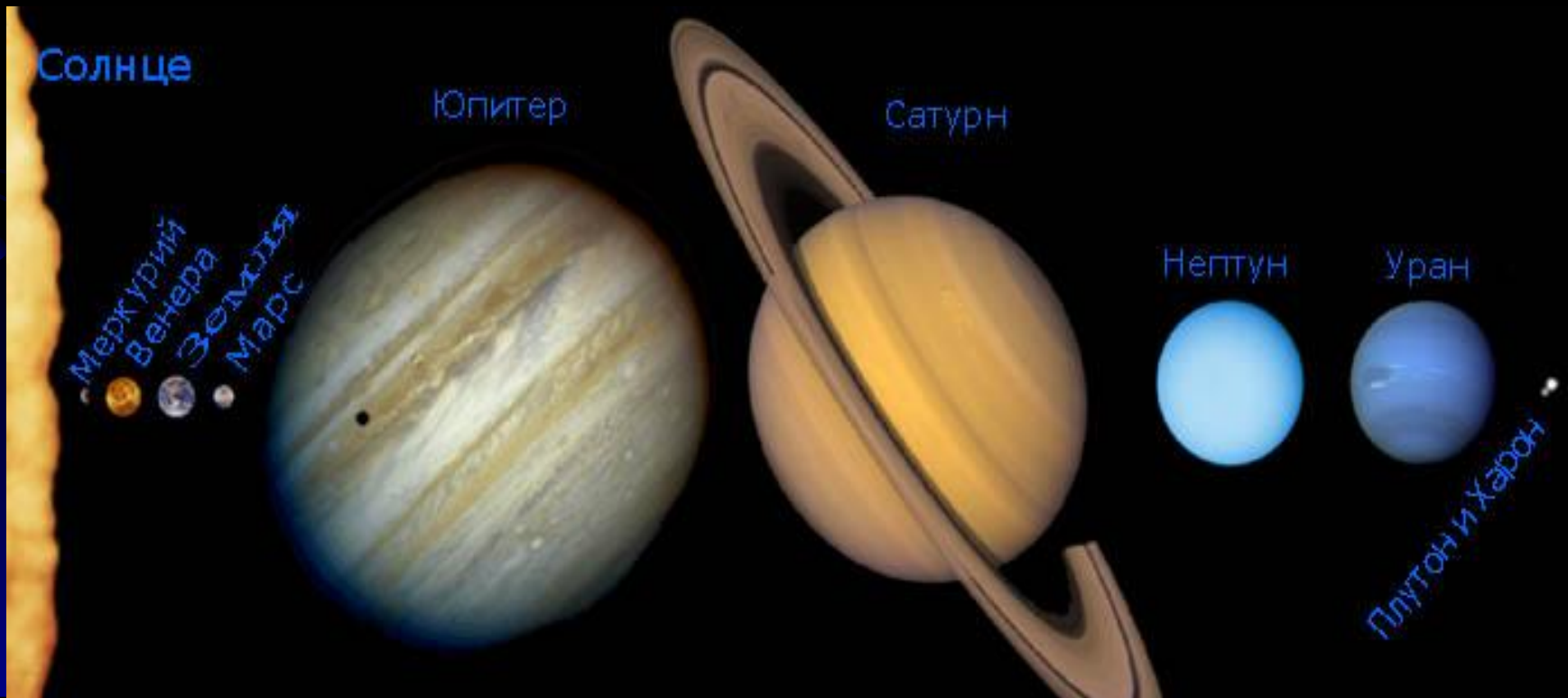


# ***ПЛАНЕТЫ СОЛНЕЧНОЙ СИСТЕМЫ***



# СОЛНЕЧНАЯ СИСТЕМА

- ПЛАНЕТЫ ЗЕМНОЙ ГРУППЫ
- ПЛАНЕТЫ ГИГАНТЫ
- ЗВЕЗДА СОЛНЦЕ



# СРАВНИТЕЛЬНЫЕ ХАРАКТЕРИСТИКИ ПЛАНЕТ

ПЛАНЕТЫ	РАССТ.ОТ СОЛНЦА (МЛН.КМ )	ПЕРИОД ОБРАЩЕНИЯ	ПЕРИОД ВРАЩЕНИЯ (СУТ.)	ДИАМЕТР (КМ.)
меркурий	58	88 сут.	58.7	4880
Венера	108	225 сут.	243	12100
Земля	150	365 сут.	≈1	12742
Марс	228	687 сут.	≈1	6790
Юпитер	778	4380 сут.	≈короче земных	140000
Сатурн	1427	10950 сут.	≈ короче земных	120000
Уран	2870	30660 сут.	≈ короче земных	51000
Нептун	4497	60225 сут.	≈ короче земных	49500
Плутон	6000	90885 сут.	≈ короче земных	≈12000

# ПЛАНЕТЫ ЗЕМНОЙ ГРУППЫ

- МЕРКУРИЙ
- ВЕНЕРА
- ЗЕМЛЯ
- МАРС



[вернуться](#)

# МЕРКУРИЙ



- Меркурий - самая маленькая из планет земной группы, быстрее остальных двигаясь по самой близкой к Солнцу орбите. У нее нет спутников. Большая часть информации, имеющейся на сегодняшний день о Меркурии, получена с помощью зонда "Маринер-10", единственного космического аппарата, посетившего эту планету.

[ВЕРНУТЬСЯ](#)

# ВЕНЕРА

Венера. Ее максимальная звездная величина равна  $-4,4$ . Венера ближе всех подходит к Земле и, кроме того, наиболее эффективно отражает солнечный свет, поскольку поверхность планеты закрыта облаками

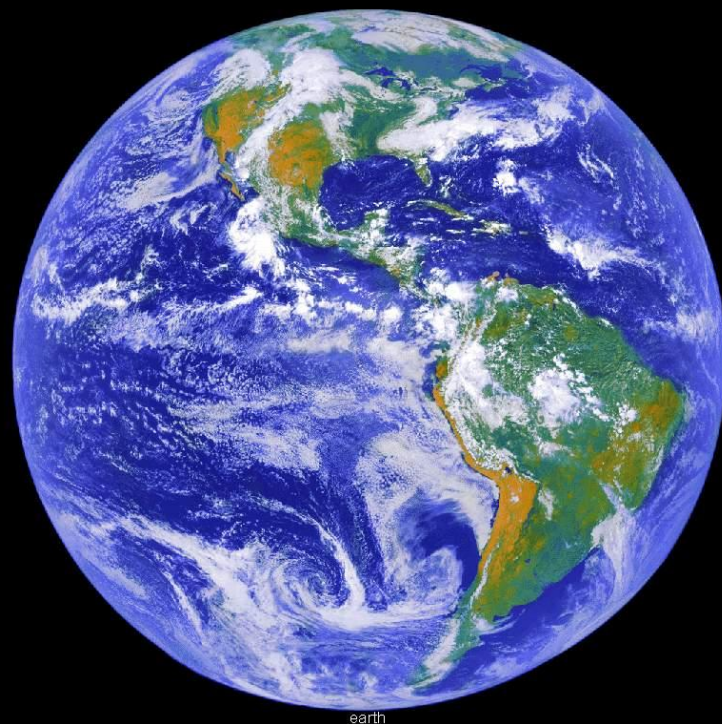


[ВЕРНУТЬСЯ](#)

# ЗЕМЛЯ

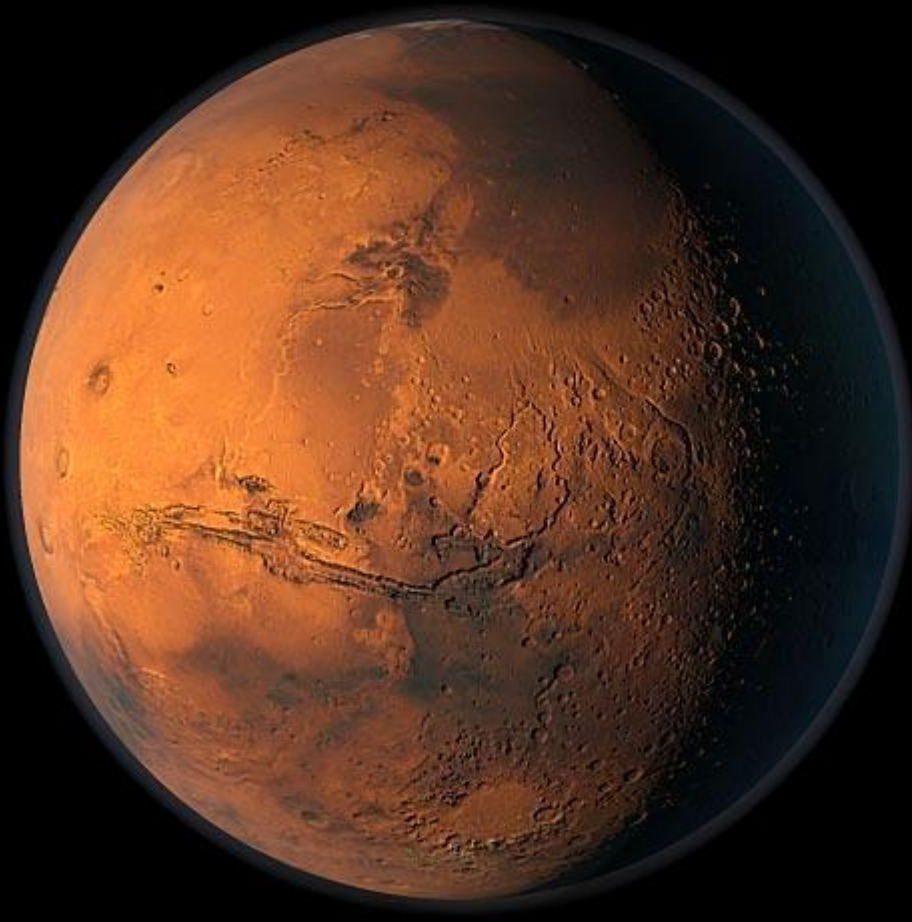
- *Земля дана человеку для пользования ее плодами, а не для растраты ее и еще менее не для безрассудного уничтожения ее производительности*

*Дж. П. Марш*



ВЕРНУТЬСЯ

# МАРС



Марс - четвертая планета Солнечной системы по отношению к Солнцу. Принадлежит к планетам земного типа и прекрасно видна в небе невооруженным глазом. При наблюдении имеет красноватый оттенок, что связано с богатым оксидами железа составом поверхностной почвы.

[ВЕРНУТЬСЯ](#)



# ПЛАНЕТЫ ГИГАНТЫ И ...маленький ПЛУТОН

ЮПИТЕР  
САТУРН  
УРАН  
НЕПТУН

[вернуться](#)

# ЮПИТЕР

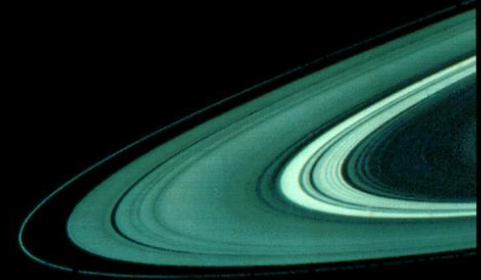


- Форма Юпитера не совсем сферическая, поскольку планета состоит из газа и жидкости и быстро вращается. Полярный диаметр Юпитера равен 133708 км. Масса Юпитера в 318 раз превышает массу Земли и в 2,5 раза больше массы всех остальных планет, вместе взятых.

[вернуться](#)

# САТУРН

- Сатурн – самая удивительная планета Солнечной системы. Кольцо Сатурна расположено в плоскости экватора планеты, которая наклонена к плоскости орбиты на  $27^\circ$ . поэтому в зависимости от положения Сатурна на его пути кольцо поворачивается к нам то одной, то другой стороной.



[вернуться](#)

# УРАН



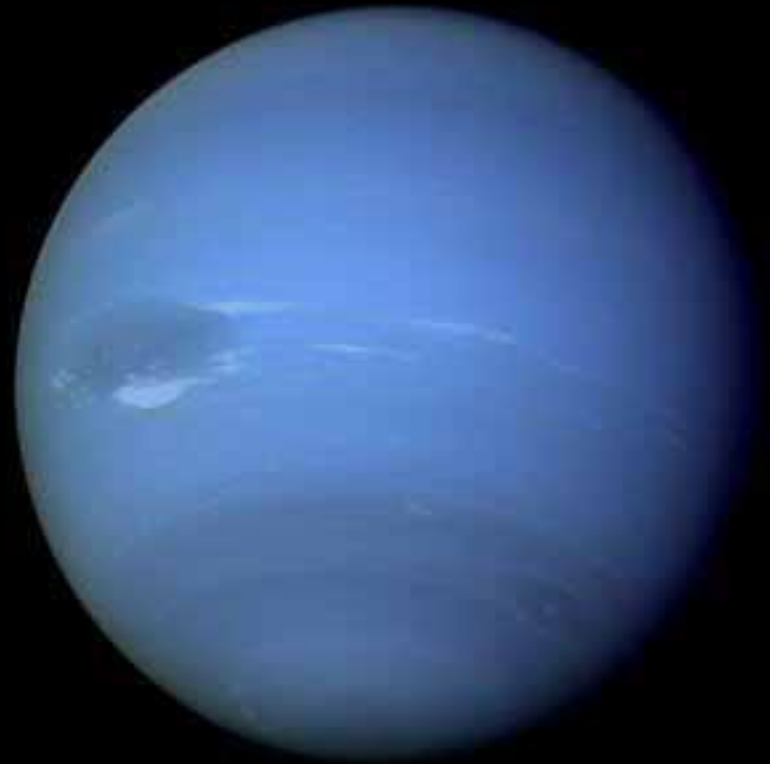
Уран - седьмая по счету планета от Солнца, относится к семейству молодых планет.

Из-за ограничения зоны видимости невооруженным глазом в древние времена не знали о планете, она была открыта только в XVIII веке.

[вернуться](#)

# НЕПТУН

- Открытие Нептуна имело величайшее значение прежде всего потому что, оно послужило блестящим подтверждением правильности закона всемирного тяготения, положенного в основу расчетов.



[вернуться](#)

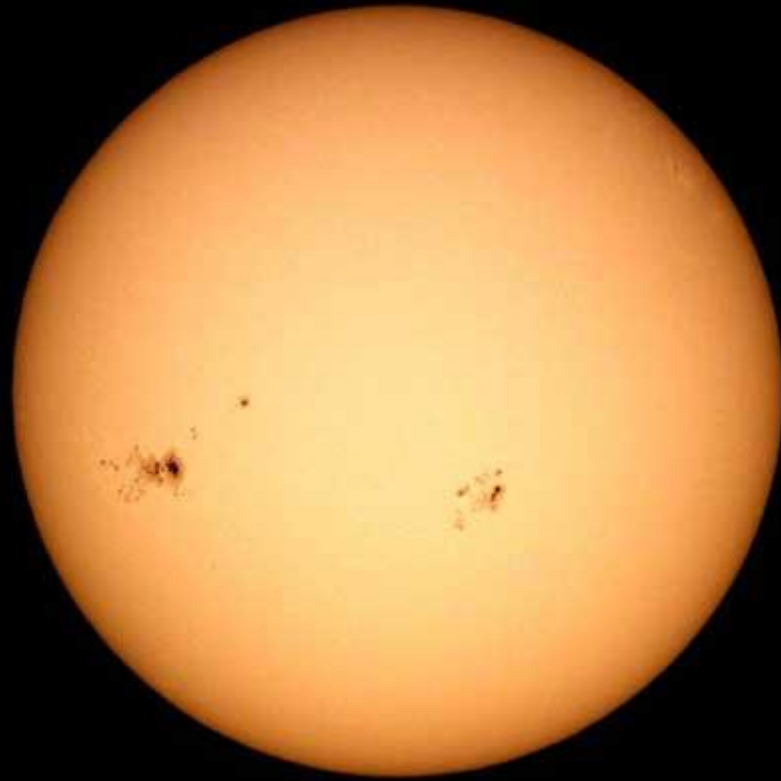
# ...и маленький ПЛУТОН



- Плутон. Его диаметр равен всего 2400 км. Период вращения 6.39 суток. Масса в 500 раз меньше земной. Имеет спутник Харон, открытый Дж. Кристи и Р. Харрингтоном в 1978 году.

[вернуться](#)

# СОЛНЦЕ



- Наше Солнце будет медленно расширяться, а поверхность Земли будет постепенно разогреваться до нескольких сотен градусов, что сделает невозможной жизнь в ее нынешнем виде. В конце концов опухшее, словно от голода, Солнце поглотит безжизненную Землю.

[вернуться](#)

# ЗЕМЛЯ В ОПАСНОСТИ

- По словам астрономов, к Земле приближается облако, состоящее из пыли, которое стирает все на своем пути. Оно появилось из черной дыры – на расстоянии 28 000 световых лет от нашей планеты.





# ПРЕЗЕНТАЦИЯ

Учителя физики  
Шерловогорской МОУ СОШ №47  
Седиковой Е.А.

