

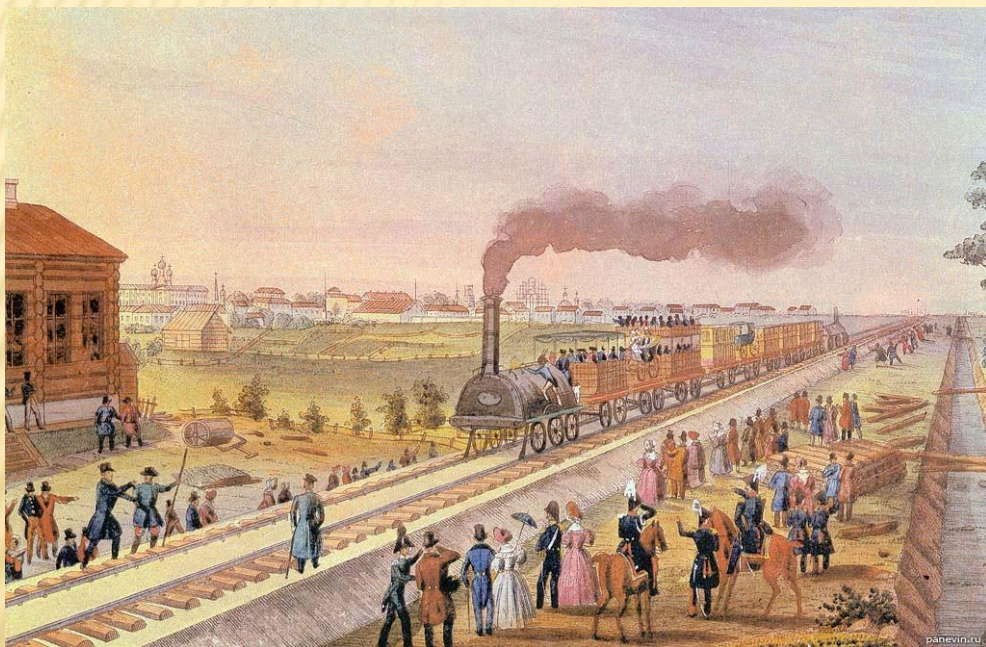
ИЗОБРЕТЕНИЯ, КОТОРЫЕ СДЕЛАЛ ЧЕЛОВЕК В XIX ВЕКЕ



Изобретения 19 века
оказали огромное влияние
на жизнь людей.

Плодами этих
изобретений мы
пользуемся до сих пор.

ПАРОВОЗ И ЖЕЛЕЗНАЯ ДОРОГА



Первый русский паровоз был построен в 1834 г., а первая железная дорога была построена в 1837 году. Её длина была всего 27 километров и по ней можно было добраться от Санкт-Петербурга до Царского Села.

Поезд Царскосельской железной дороги



Паровоз "Проворный". Построен на заводе Стивенсона.

"Берлин"

"Дилижанс"

"Шарабан"

ПАРОХОД



Первый русский пароход был построен на машиностроительном заводе в Петербурге в 1815 году. Назвали его «Елизавета» в честь императрицы Елизаветы Петровны. Он ходил только по реке Неве.

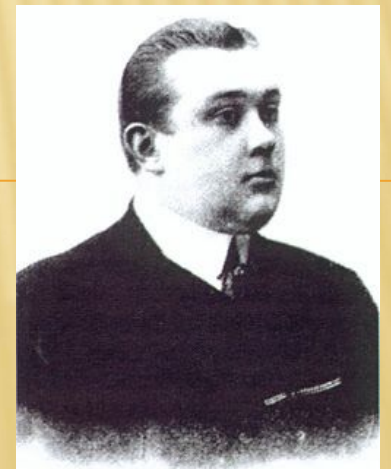
К концу 19 века пароходы ходили по многим рекам России

АВТОМОБИЛЬ

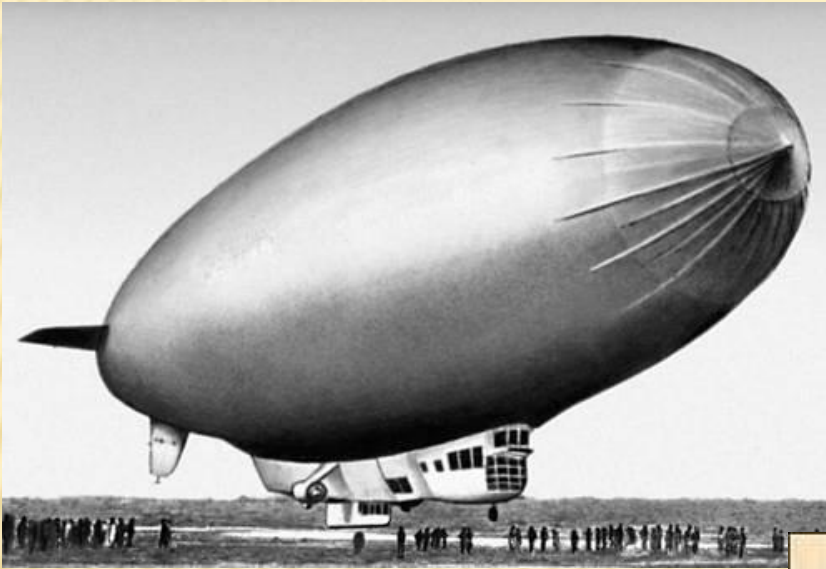


Первый русский автомобиль, был сконструирован русскими изобретателями Е.А. Яковлевым и П.А. Фрезе. Он развивал скорость 20 км/ч .

Первый русский автомобильный завод был основан в 1909 году. Он назывался «Русский автомобильный завод И. П. Пузырёва».

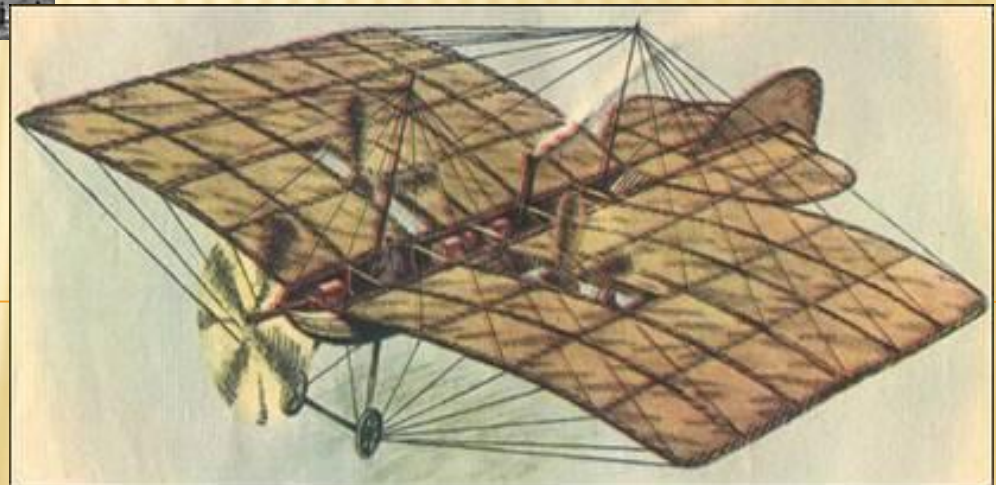


АЭРОСТАТ И САМОЛЁТ

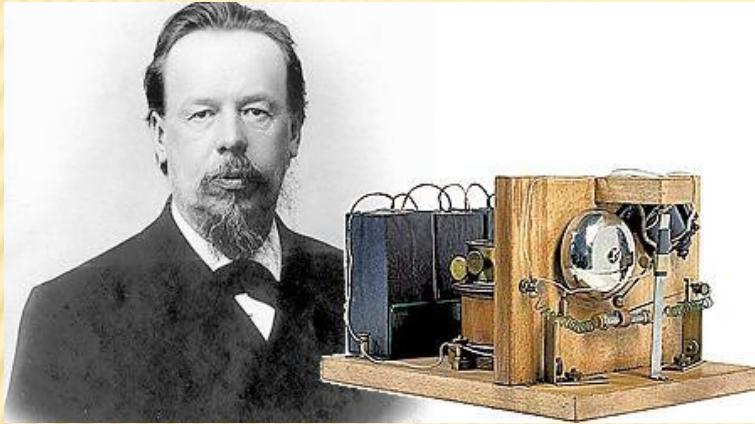


Аэростаты использовали для исследования атмосферы, а также в военных целях - для охраны неба над важными объектами.

В 1885 году русский морской офицер А.Ф. Можайский создал модель самолета, который работал на паровом двигателе.

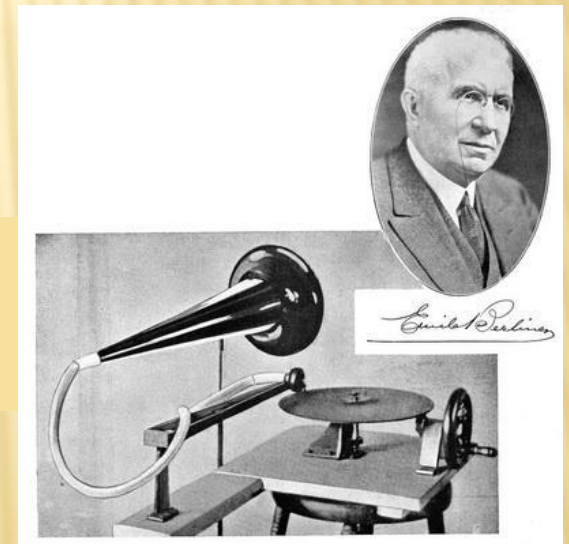


РАДИО, ГРАММОФОН, ТЕЛЕФОН



В 1875 году русский физик Александр Степанович Попов изобрёл первое радио.

В 1887 году американский изобретатель Эмиль Берлинер создал граммофон-устройство для записи и воспроизведения звука с пластинок.



В 1876 году американским изобретателем Александром Беллом, был изобретен первый прототип современного телефона.

ЛАМПОЧКА И ФОТОГРАФИЯ

Павел Николаевич Яблочков (1847—1894)

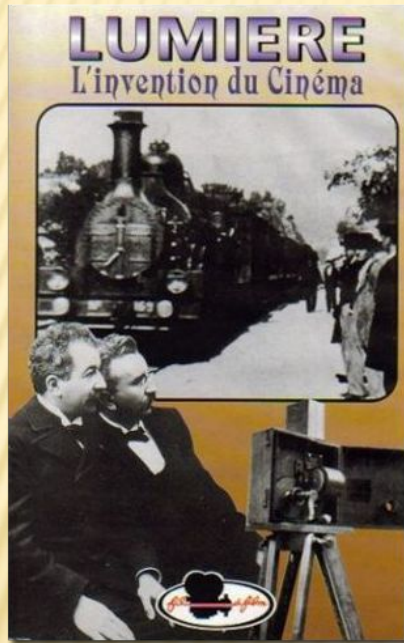


В 1876 году «свечи Яблочкова» получили применение для уличного освещения. Лампа горела всего 1-3 часа.

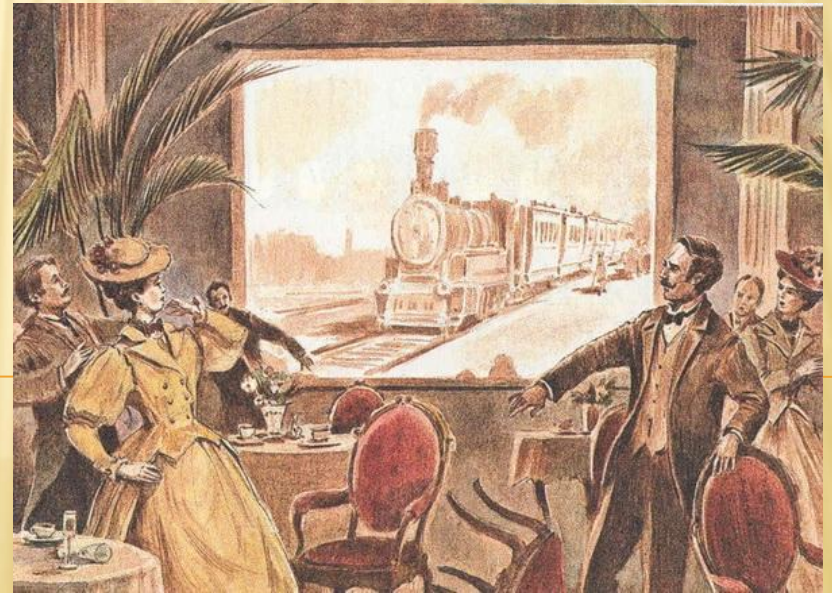
В 1895 г Русский физик И.Ф. Усагин изобрёл цветные фотографии



КИНЕМАТОГРАФ



В 1895 г Французы братья Люмьер создали аппарат для съёмки и проецирования «движущихся фотографий», получивший название кинематограф. В Париже начал действовать первый кинотеатр.



Первым фильмом был- «Прибытие поезда». Показ этого фильма вызывал панику среди зрителей, которая не могла принять ожившее изображение движущегося поезда в полный рост.

ЗУБНАЯ ПАСТА

- В 19 веке большая часть средств для чистки зубов представляла собой порошок. Но теперь его целью было не только удаление налёта, но также придание свежести дыханию. Для придания этим средствам более приятного вкуса в зубные порошки начали добавлять глицерин. В конце 19 века для вспенивания стали использовать буру.



В 1873 году компанией Колгейт на американском рынке была представлена ароматизированная зубная паста в банке. В 1892 году изобрели раскладной тюбик, а в 1984 – тюбик с насосной подачей, который очень напоминает современные тюбики с зубной пастой.

СВЕТОФОР

- Первым в мире светофором стал вращающийся газовый фонарь, от которого исходили сигналы красного и зелёного цвета. Это было изображение инженера Дж. П. Найта. Установку первого светофора произвели в Лондоне в декабре 1868 года. Он использовался для облегчения передвижения транспортных средств и перехода пешеходов через улицу.



СПИЧКИ



Изобретение первых безопасных спичек, которые зажигались при трении о специально подготовленную поверхность, относится к 1845 году. аморфный (красный) фосфор был нанесён на стенку спичечного коробка, это предотвращало случайное

воспламенение. Головка содержала хлорат калия, к которому примешивался клей, гуммиарабик, толчёное стекло и диоксид марганца. Практически все спички, которые производятся Европой и Японией выполняются по такому принципу. Уже в 1888 году была изобретена автоматическая машина, которая работала без остановки. С 19 века она претерпела некоторые изменения, но по сей день лежит в основе производства спичек.