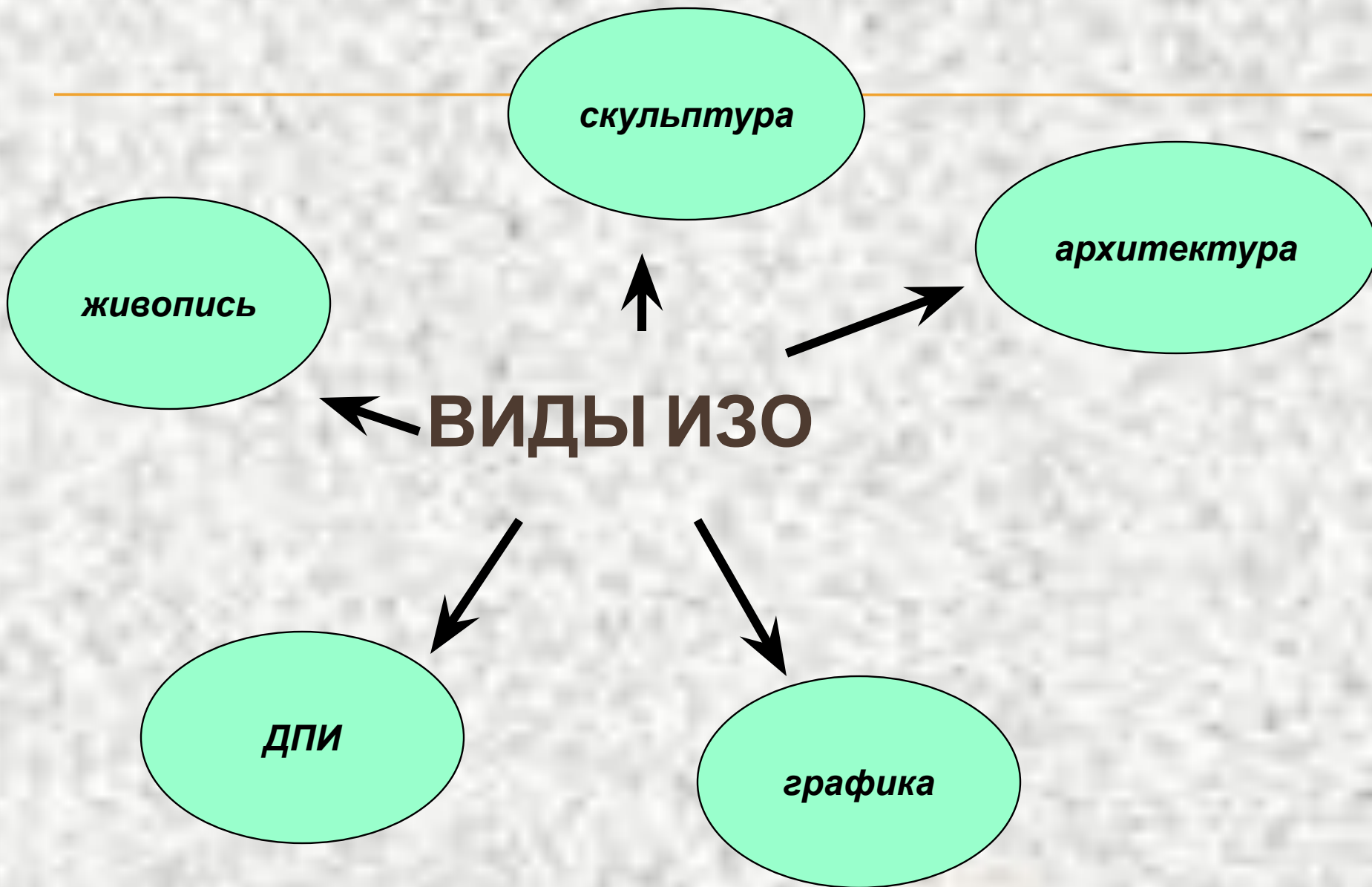


ЖАНРЫ В ИЗОБРАЗИТЕЛЬНОМ ИСКУССТВЕ:

НАТЮРМОРТ, ПОРТРЕТ, ПЕЙЗАЖ;

**ТЕМАТИЧЕСКАЯ КАРТИНА, БЫТОВОЙ,
ИСТОРИЧЕСКИЙ, МИФОЛОГИЧЕСКИЙ,
БАТАЛЬНЫЙ И ДР.**



Живопись – вид изобразительного искусства, художественные произведения, которые создаются с помощью красок, наносимых на какую-либо твёрдую поверхность.

ЖАНР — ОБЛАСТЬ ИСКУССТВА, ОГРАНИЧЕННАЯ КРУГОМ ТЕМ, ПРЕДМЕТОВ ИЗОБРАЖЕНИЯ, АВТОРСКИМ ОТНОШЕНИЕМ К ПРЕДМЕТУ.

Исторический жанр

Мифологический жанр

Портрет

Батальный жанр

Пейзаж

ЖАНРЫ ЖИВОПИСИ

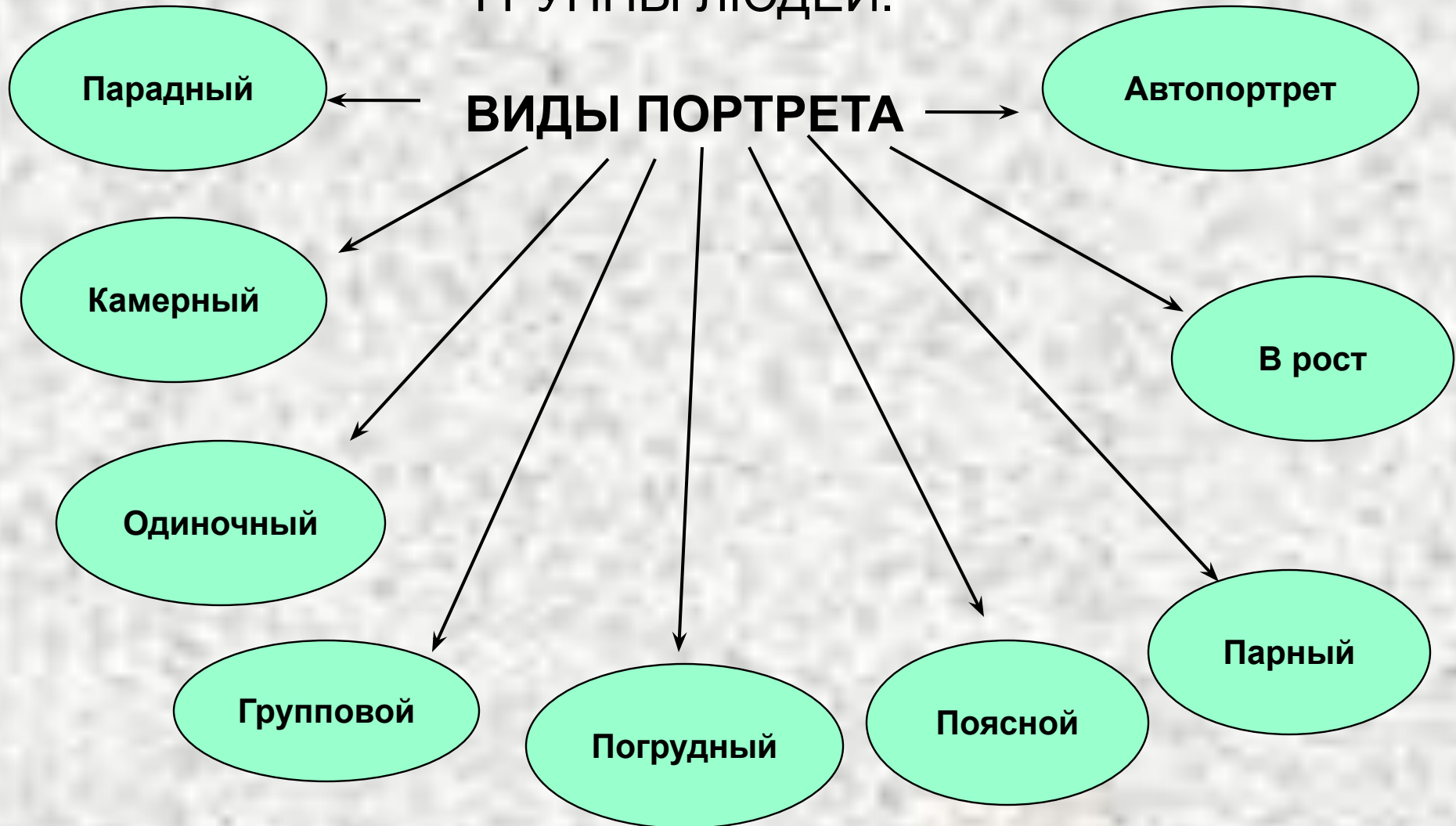
Бытовой жанр

Натюрморт

Анималистический жанр

Сказочно-былинный жанр

**ПОРТРЕТ — ЖАНР ИЗОБРАЗИТЕЛЬНОГО
ИСКУССТВА, ПОСВЯЩЕННЫЙ ИЗОБРАЖЕНИЮ
ЧЕЛОВЕКА ИЛИ
ГРУППЫ ЛЮДЕЙ.**

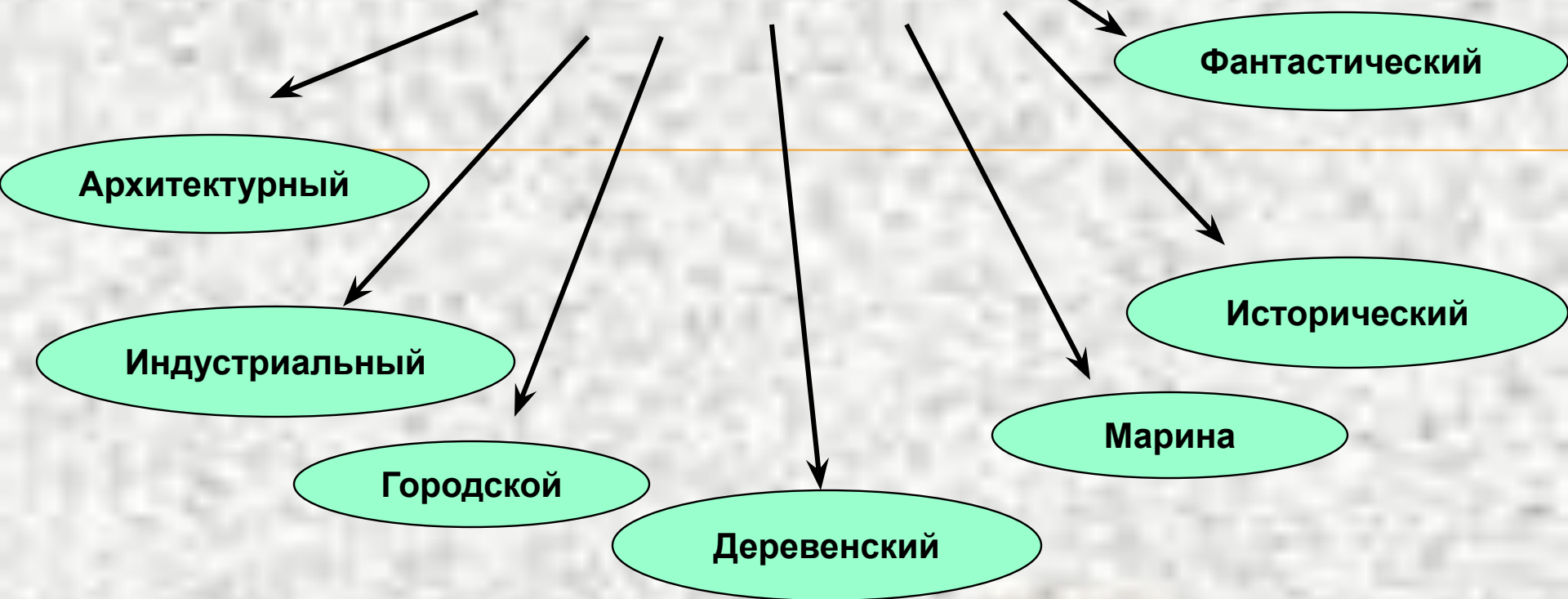


НАТЮРМОРТ :

- ЖАНР ИЗОБРАЗИТЕЛЬНОГО ИСКУССТВА, ПОКАЗЫВАЮЩИЙ НЕОДУШЕВЛЕННЫЕ ПРЕДМЕТЫ, РАЗМЕЩЕННЫЕ В РЕАЛЬНОЙ БЫТОВОЙ СРЕДЕ И ОРГАНИЗОВАННЫЕ В ОПРЕДЕЛЕННУЮ ГРУППУ;
- КАРТИНА С ИЗОБРАЖЕНИЕМ ПРЕДМЕТОВ ОБИХОДА, ЦВЕТОВ, ПЛОДОВ, БИТОЙ ДИЧИ, ВЫЛОВЛЕННОЙ РЫБЫ.

ПЕЙЗАЖ — изображение какой-либо местности, картин природы: рек, гор, полей, лесов, сельского или городского ландшафта

ВИДЫ ПЕЙЗАЖА



АНИМАЛИСТИЧЕСКИЙ ЖАНР—

- жанр, связанный с изображением животных, сочетает естественно-научные и художественные начала.



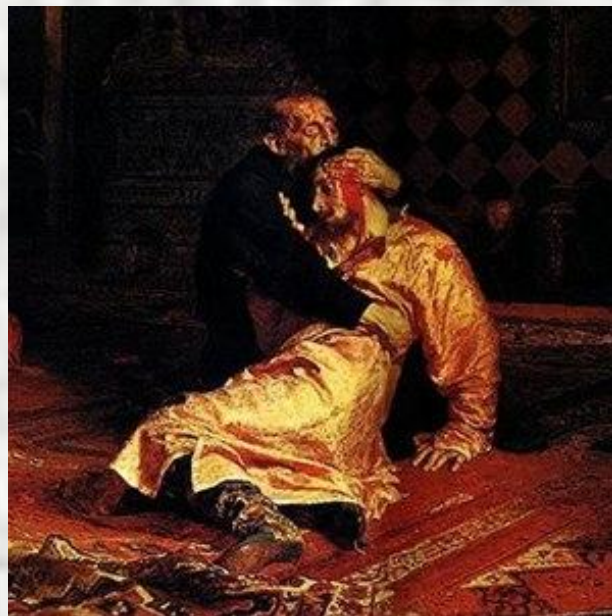
ИППИЧЕСКИЙ ЖАНР

- Изображение лошадей



ИСТОРИЧЕСКИЙ ЖАНР —

- жанр, посвященный историческим событиям прошлого и современности, социально значимым явлениям в истории народов.



БАТАЛЬНЫЙ ЖАНР -

- жанр изобразительного искусства, посвящённый темам войны и военной жизни.

Это сцены сухопутных, морских сражений и военных походов.



МИФОЛОГИЧЕСКИЙ ЖАНР -

- жанр изобразительного искусства, посвященный событиям и героям, о которых рассказывают мифы древних народов.



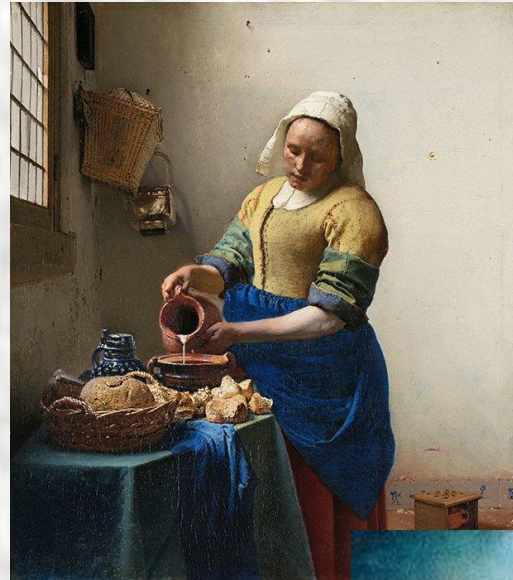
СКАЗОЧНО-БЫЛИННЫЙ

- жанр изобразительного искусства, посвященный событиям и героям, о которых рассказывают сказки или былины



БЫТОВОЙ ЖАНР –

- жанр изобразительного искусства, показывающий сцены повседневной, личной жизни человека, повседневного обихода из крестьянского и городского быта.



В СЮЖЕТНО - ТЕМАТИЧЕСКИХ КАРТИНАХ

- может происходить смешивание традиционных жанров живописи (бытового, исторического, фантастического, пейзажа и др.)



Потренируйтесь определять жанры картин

НАЗОВИТЕ, К КАКИМ ЖАНРАМ ИЗОБРАЗИТЕЛЬНОГО ИСКУССТВА ОТНОСЯТСЯ ЭТИ ПРОИЗВЕДЕНИЯ ИСКУССТВА.



**Ответы на следующие вопросы
будут оцениваться. Успейте их
прислать
мне личным сообщением
до следующего урока.**

**ВОПРОСЫ СПИСЫВАТЬ НЕ
НАДО! УСПЕХОВ!**

1.ДАЙТЕ ОПРЕДЕЛЕНИЕ ПОНЯТИЮ «ЖАНР». ПРИВЕДИТЕ ПРИМЕРЫ ЖАНРОВ ИЗОБРАЗИТЕЛЬНОГО ИСКУССТВА.

2.ПРОДОЛЖИТЕ ОПРЕДЕЛЕНИЕ:

А)ЖАНР ИЗОБРАЗИТЕЛЬНОГО ИСКУССТВА, ПОКАЗЫВАЮЩИЙ НЕОДУШЕВЛЕННЫЕ ПРЕДМЕТЫ, РАЗМЕЩЕННЫЕ В РЕАЛЬНОЙ БЫТОВОЙ СРЕДЕ И ОРГАНИЗОВАННЫЕ В ОПРЕДЕЛЕННУЮ ГРУППУ; КАРТИНА С ИЗОБРАЖЕНИЕМ ПРЕДМЕТОВ ОБИХОДА, ЦВЕТОВ, ПЛОДОВ, БИТОЙ ДИЧИ, ВЫЛОВЛЕННОЙ РЫБЫ -...

Б)ЖАНР ИЗОБРАЗИТЕЛЬНОГО ИСКУССТВА, ПОСВЯЩЕННЫЙ ИЗОБРАЖЕНИЮ ЧЕЛОВЕКА ИЛИ ГРУППЫ ЛЮДЕЙ - ...

В)ИЗОБРАЖЕНИЕ КАКОЙ-ЛИБО МЕСТНОСТИ, КАРТИН ПРИРОДЫ: РЕК, ГОР, ПОЛЕЙ, ЛЕСОВ, СЕЛЬСКОГО ИЛИ ГОРОДСКОГО ЛАНДШАФТА - ...

3.КОГО ИЗОБРАЖАЮТ ХУДОЖНИКИ-АНИМАЛИСТЫ?

4.КАК НАЗЫВАЕТСЯ ЖАНР ИЗОБРАЗИТЕЛЬНОГО ИСКУССТВА, ОТОБРАЖАЮЩИЙ ПОВСЕДНЕВНУЮ ЖИЗНЬ ЛЮДЕЙ?

5.ЧТО ТАКОЕ ИСТОРИЧЕСКИЙ ЖАНР И МОЖЕТ ЛИ ОН ПЕРЕКЛИКАТЬСЯ С БЫТОВЫМ ЖАНРОМ? ОБЪЯСНИТЕ