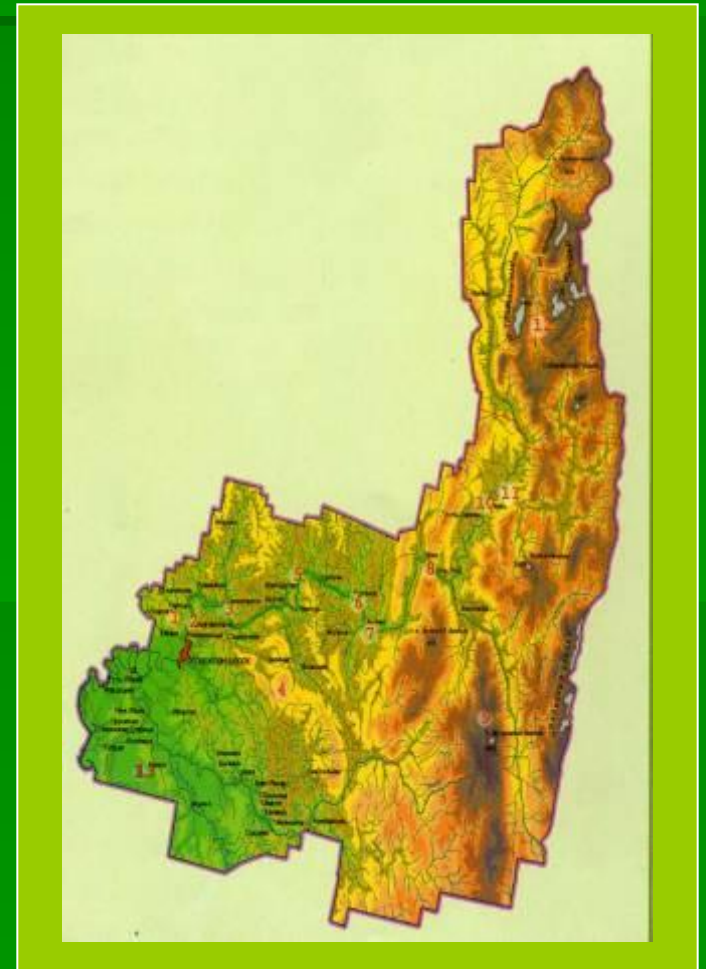


An aerial photograph of a city, likely Yekaterinburg, Russia, showing a wide river (Izmailovskaya) flowing through the urban landscape. In the background, there are large, forested mountains under a clear sky. The city features a mix of residential and commercial buildings, with a prominent bridge crossing the river.

Дорога

длинною в 70 лет...

Наш район



Географическое положение района

Красновишерский район расположен на северо-востоке Пермского края. Он граничит с Чердынским районом и Республикой Коми, Соликамским и Александровским районами, со Свердловской областью.

Площадь района - 15,4 тысячи квадратных километров. Район образован 13 января 1941 года..

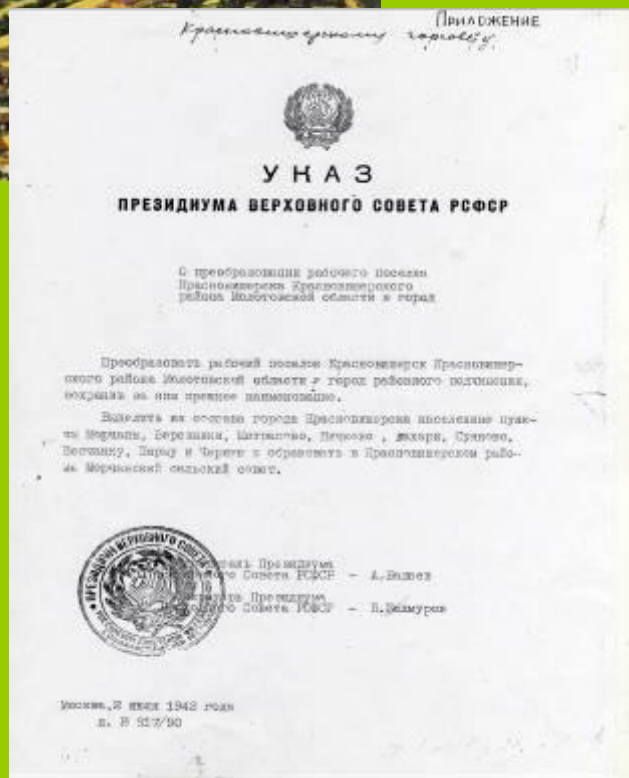




Наш город

Рабочий поселок
Красновишерск получил
статус города 2 июля
1942 года.

В 2007 году ему
исполнилось 70 лет.
Живописный уральский
городок совсем
небольшой. В нем
проживает 15,3 тысячи
человек.



В городе есть памятник репрессированным...



Цель исследования: рассказать о прошлом и настоящем г. Красновишерск

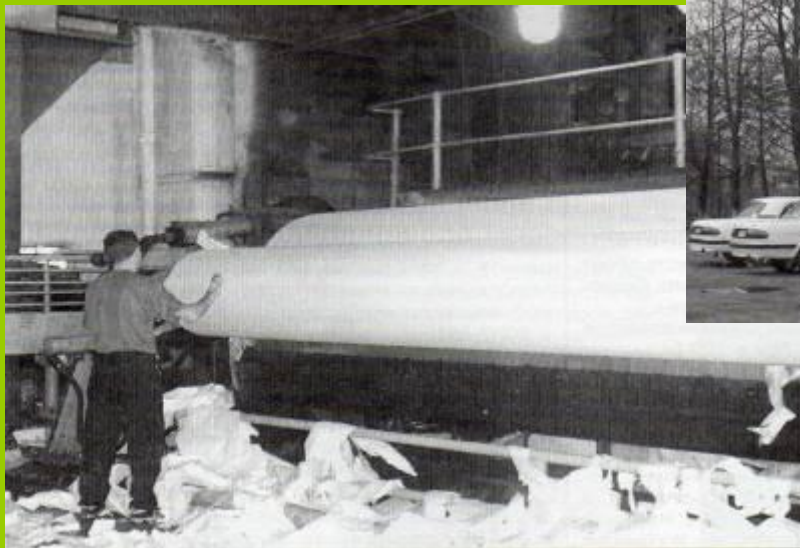
Задачи:

1. Изучить литературу по данной теме.
2. Отобрать и обобщить собранный материал.
3. Рассказать об истории своего города учащимся школы.

Методы исследования: опрос, анкетирование, беседа.

Производство бумаги

Завод всегда выпускал
высококачественную
бумагу.



Экономика района

Красновишерск родился с Вишхимзом,
так назывался в самом начале
Вишерский целлюлозно-бумажный
комбинат.

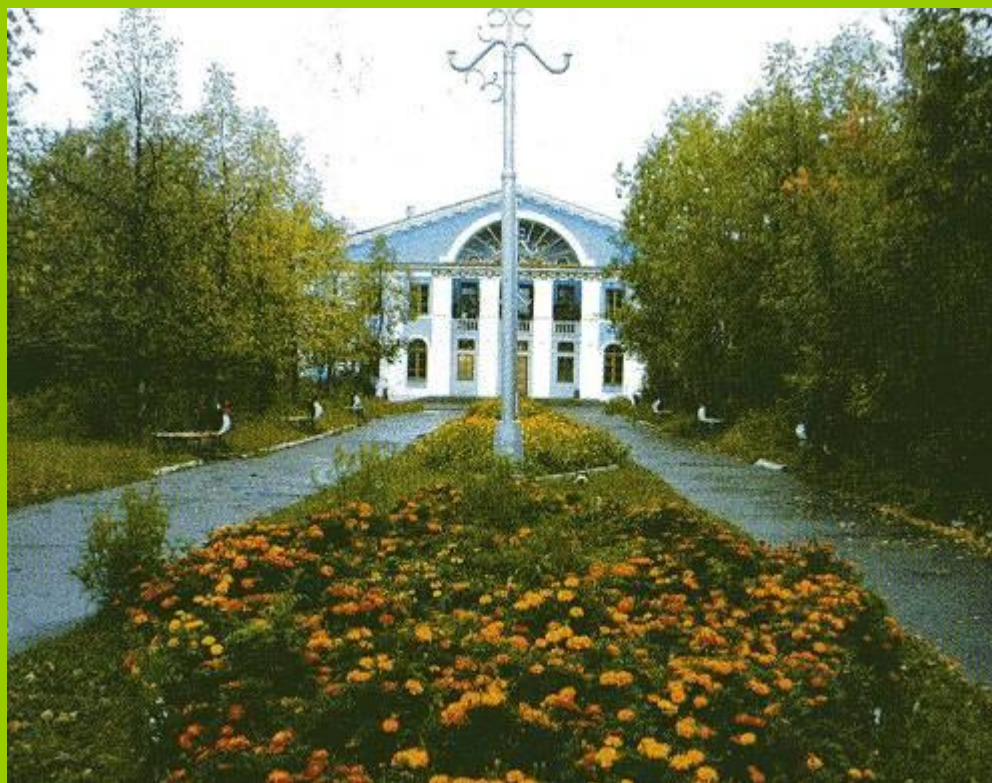
Родился ты в далеком-31,
На берегу красавицы-реки.

Вторую жизнь дал Вишерскому краю,
Тобою восхищались старики.



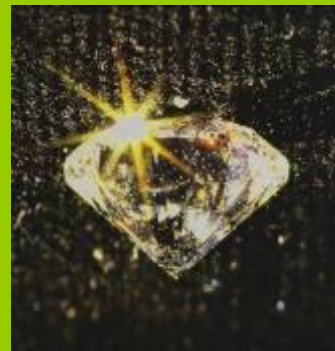
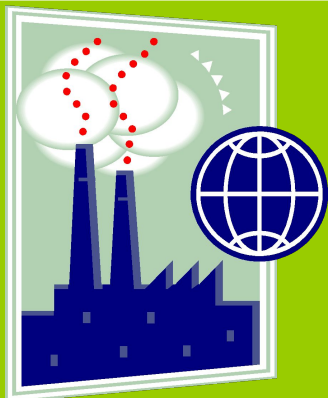
Дом культуры

Построен в 1956 году.



Новая история

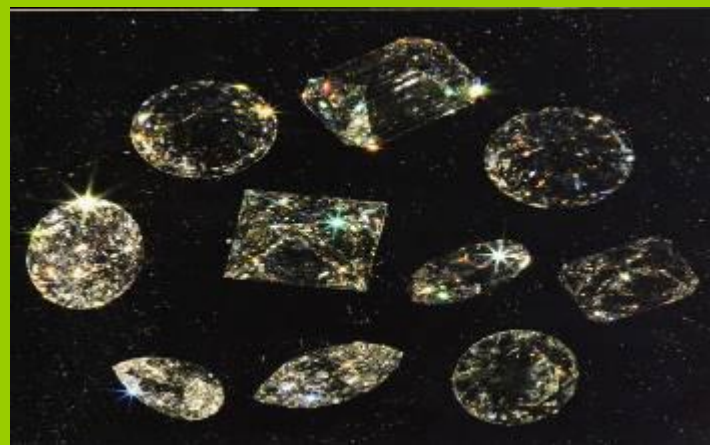
В 50-60 г.г. в Красновишерском районе открываются новые предприятия алмазо- и нефтедобывающих отраслей. С этого времени начинается новая история Красновишерска.



Прииск «Уралалмаз»

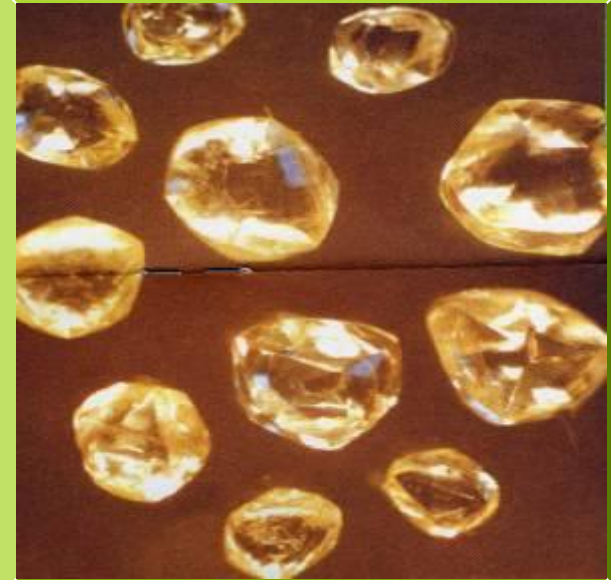


Добыча алмазов с помощью драг.



Алмазы Вишеры

Первый алмаз найден
в районе в 1950 г.



Буровая установка

С помощью таких установок добывают нефть.



Мемориал, погибшим в 1941 - 1945 г. г.

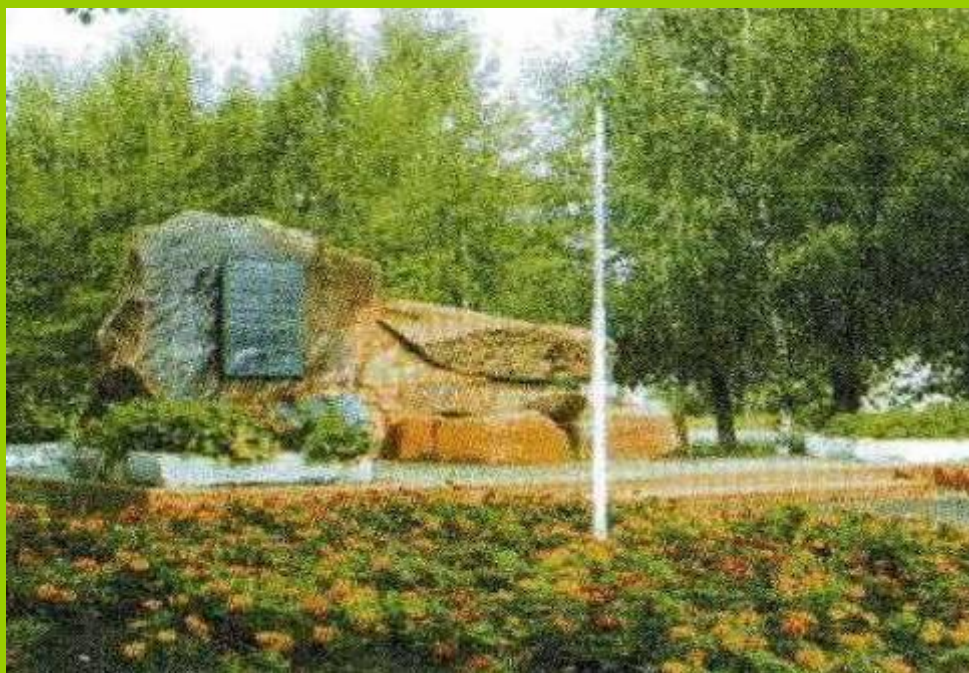


Открыт 3 ноября 1974
года.

На 30 -
метровой
стеле
797
фамилий
воинов-
земляков.

Памятник воинам- «афганцам»

Расположен
на
территории
школы №8.



Они погибли молодыми

- Яборов Леонид
- Белоус Александр
- Попов Николай
- Сабиров Сергей
- Судницын Сергей
- Шустов Герман
- Дурягин Юрий



Средняя школа №1

Здесь в годы
войны (1942)
размещался
госпиталь.

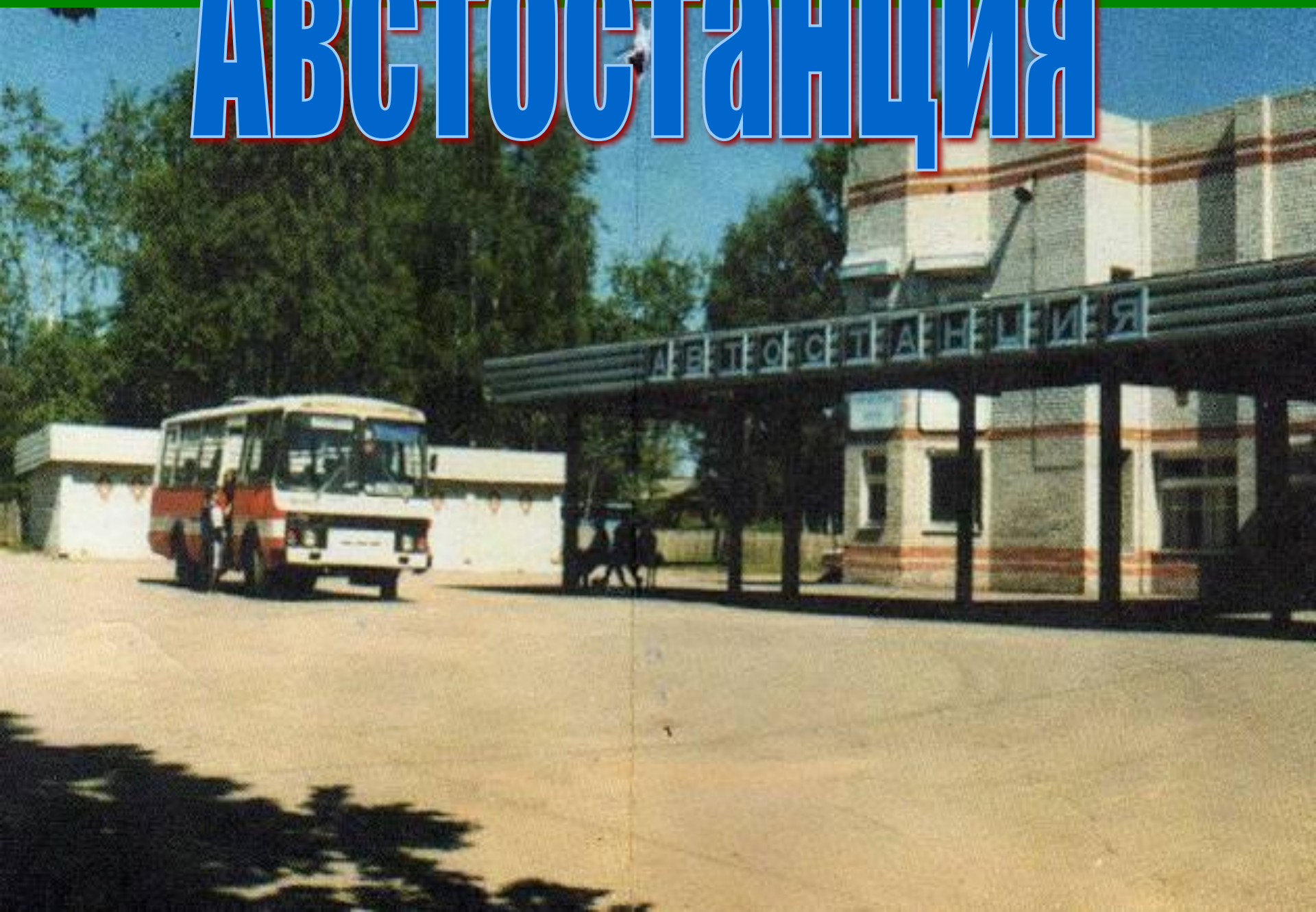


Больничный городок



Оснащен современным диагностическим оборудованием.

Автостанция



Достопримечательности города

В этом здании работают органы местного самоуправления.



Любимое место детворы



Пусть манят крылатые
качели

Стран чудесных
где-то за горами.

Но скамейка, что у
мишки в сквере

Нашими покрыта
именами.

Городу посвящается...■



Малый город -
волшебный
родник

Над лесною
зеленою чашей.

Говорят у нас:
«Мал золотник.»

Только дорог он
Родине нашей!



Люблю тебя, мой край родной...