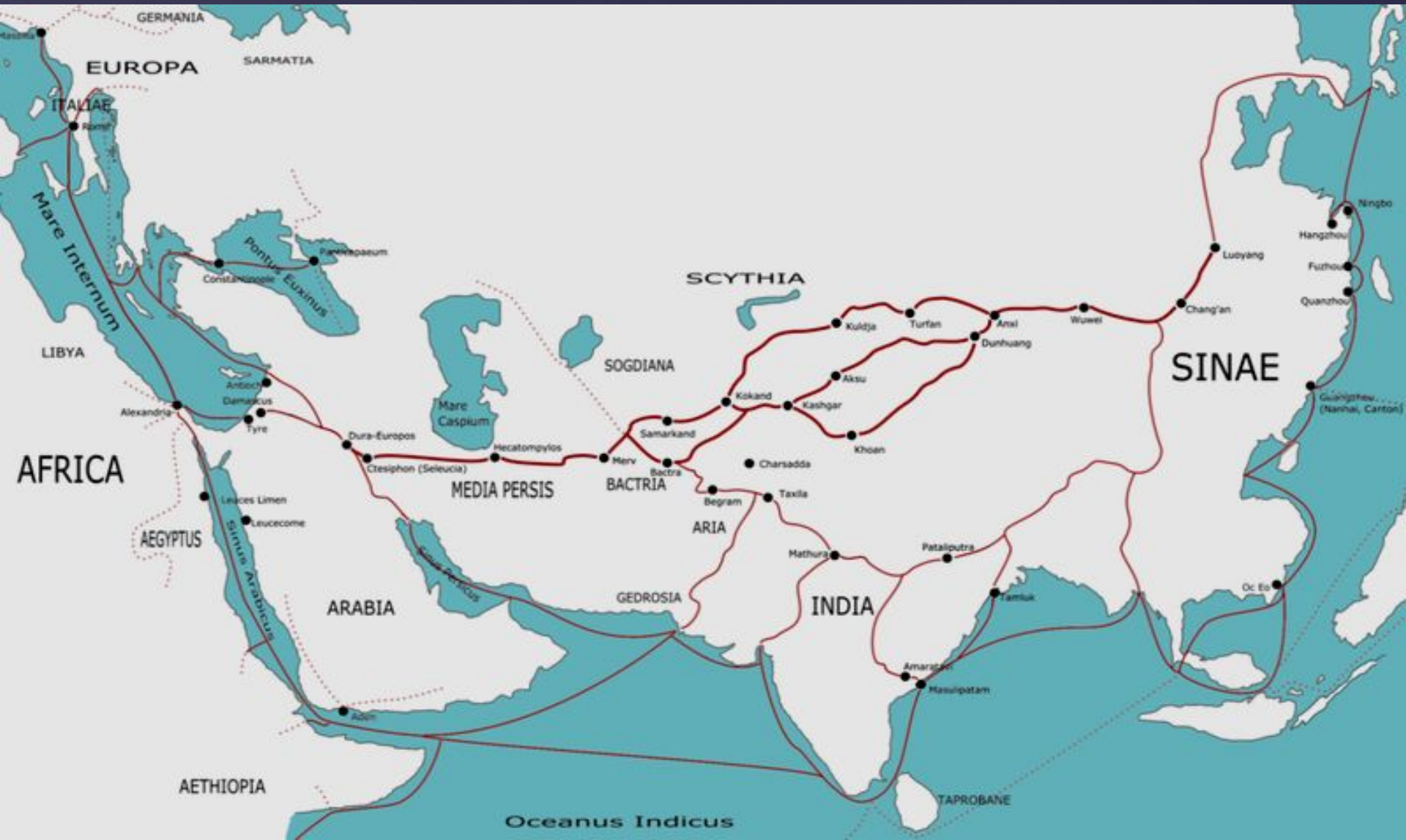


# Средневековый Китай



# Великий шёлковый путь (термин введён немецким географом Рихтгофеном в 1877 году)



В древности и Средние века караванная дорога, связывающая Восточную Азию со Средиземноморьем. В основном по этому пути транспортировался шёлк из Китая, с чем и связано его название. Он был открыт во II веке до н. э.





Великий канал —  
судоходный канал в  
Китае, одно из  
древнейших ныне  
действующих  
гидротехнических  
сооружений мира.  
Строился две тысячи лет  
— с VI в. до н. э. до XIII в. н.  
э. В настоящее время  
соединяет крупные  
порты страны Шанхай и  
Тяньцзинь.



Канал соединяет реки  
Хуанхэ и Янцзы

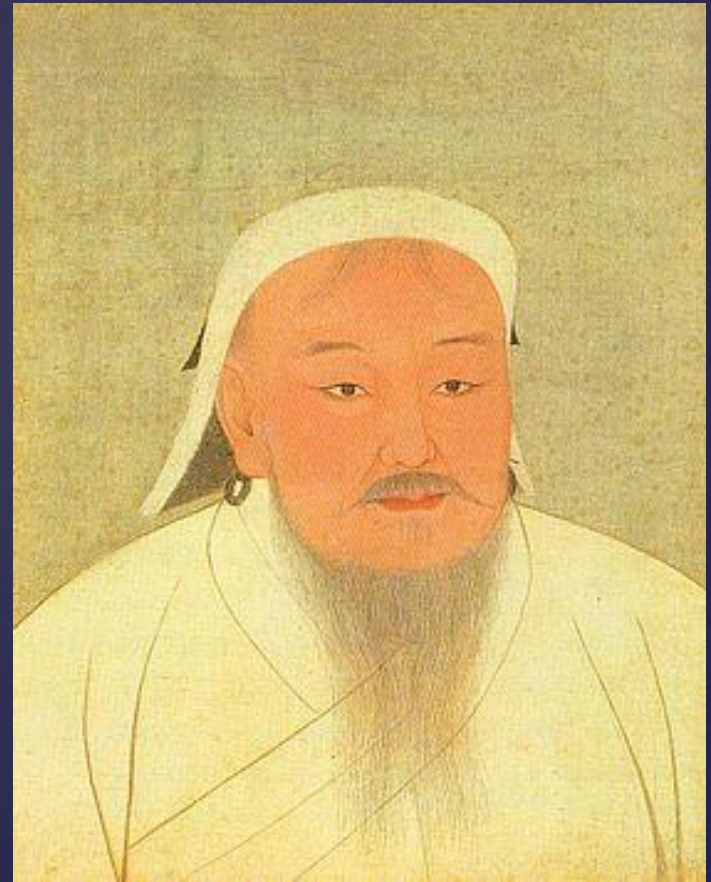
Крестьянская война  
874—884гг. в Китае под  
предводительством Хуан  
Чао, одно из крупных  
антифеодалных  
народных выступлений,  
вызванных усилившимся  
во 2-й половине 9 в.  
процессом  
обезземеливания  
китайского крестьянства.



Современный город  
Гуанчжоу



В 1211 году войско Чингисхана обрушилось на Северный Китай.



**В середине XIV века в Китае  
поднялось восстание против  
монголов - Восстание Красных  
повязок.**

**1368 г.- Китай добился  
независимости.**

# Китай славится



**Шёлком** — мягкой  
тканью из нитей,  
добываемых из кокона  
тутового шелкопряда.



**Кокон  
крупно**



**Кокон  
тутового  
шелкопряда  
перед  
обработкой**





- ▣ Белый - олицетворение высшего инь , символ чистоты;
- ▣ **Красный** - символы огня, радости, счастья;
- ▣ **Желтый** - символы Земли, власти, мечты;
- ▣ Черный - символ воды, изменчивости, вечности, пространства.



# Китайский фарфор — является одним из важных компонентов культуры и искусства Китая.



Посуда, в стиле династии Цин

Для изготовления китайского фарфора применялись:

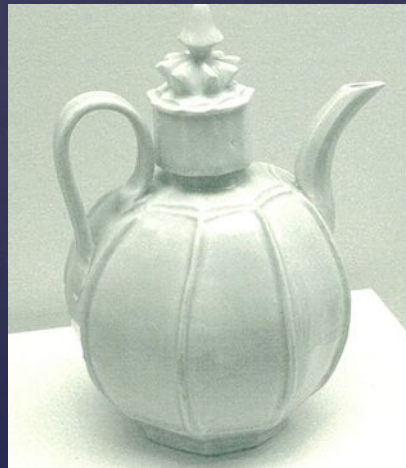
- Каолин (高嶺土) - глина белого цвета, состоящая из минерала каолинита.
- Полевой шпат
- Кварц

История развития фарфора в Китае насчитывает тысячелетие. Точная дата возникновения неизвестна. Некоторые источники относят возникновения фарфора в Китае к династии Хань (206-221гг. н.э.), Эпохе Троецарствия (220-280гг. н.э.), периоду Шести династий (220-589гг. н.э.) и династии Тан (618-906гг. н.э.)





**Изделие Династии  
Тан (618 - 906 гг. н.э.)**



**Фарфоровый  
чайник,  
Цзиндэчжень.**



**Сосуд конца династии  
Юань, на стенках  
изображения персиков,  
лотосов, пионами, ивы и  
пальмы.**