

Урал! Невольною печалью  
Я отдаю прощанью дань....  
А за Уралом -Зауралье,  
А там своя, иная даль

А. Твардовский

Тема урока:

**Западно - Сибирская равнина:  
особенности природы**



Западно-Сибирская  
равнина третья по  
величине равнина  
мира. Её площадь  
около 2,6 млн. кв. км

# План изучения нового материала:

1. Географическое положение
2. Рельеф
3. Климат
4. Внутренние воды
5. Природные зоны

# Географическое положение:

## Границы района:

- На севере - береговая линия Карского моря
- На юге - подножия Казахского мелкосопочника, Алтая, Салаирского кряжа и Кузнецкого Алатау
- На западе – восточные предгорья Урала
- На востоке – долина реки Енисей

## Протяжённость:

С севера на юг – 2500 км

С запада на восток – 1900 км

Равнина, Равнина,  
Ни яра, ни пади,  
Равнина на север,  
Равнина на юг,  
Как будто гористую землю разгладил  
Какой – то гигантский утюг

А. Фролов

Главная особенность рельефа: Плоский рельеф, понижающийся к центру, в результате геологической истории развития - мощный осадочный чехол на плите палеозойского возраста



Внутренние воды:

Бьёшься ты сквозь топи, сквозь  
тайгу,

Летом вся блестя, зимой – белея,  
Верная подруга Иртышу,  
И течёшь на север смело.

Определите по карте, что это за  
река?



Обь с притоком  
Иртыш- самая  
длинная и самая  
большая по  
площади река в  
России



Западно – Сибирская равнина  
мировой рекордсмен по площади  
занятой болотами – 800 тыс. кв. км.

**Васюганье**- географическая область,  
лежащая в междуречье Оби и  
Иртыша

# Тундра



# Лесотундра



# Тайга



# Смешанные леса



# Широколиственные леса

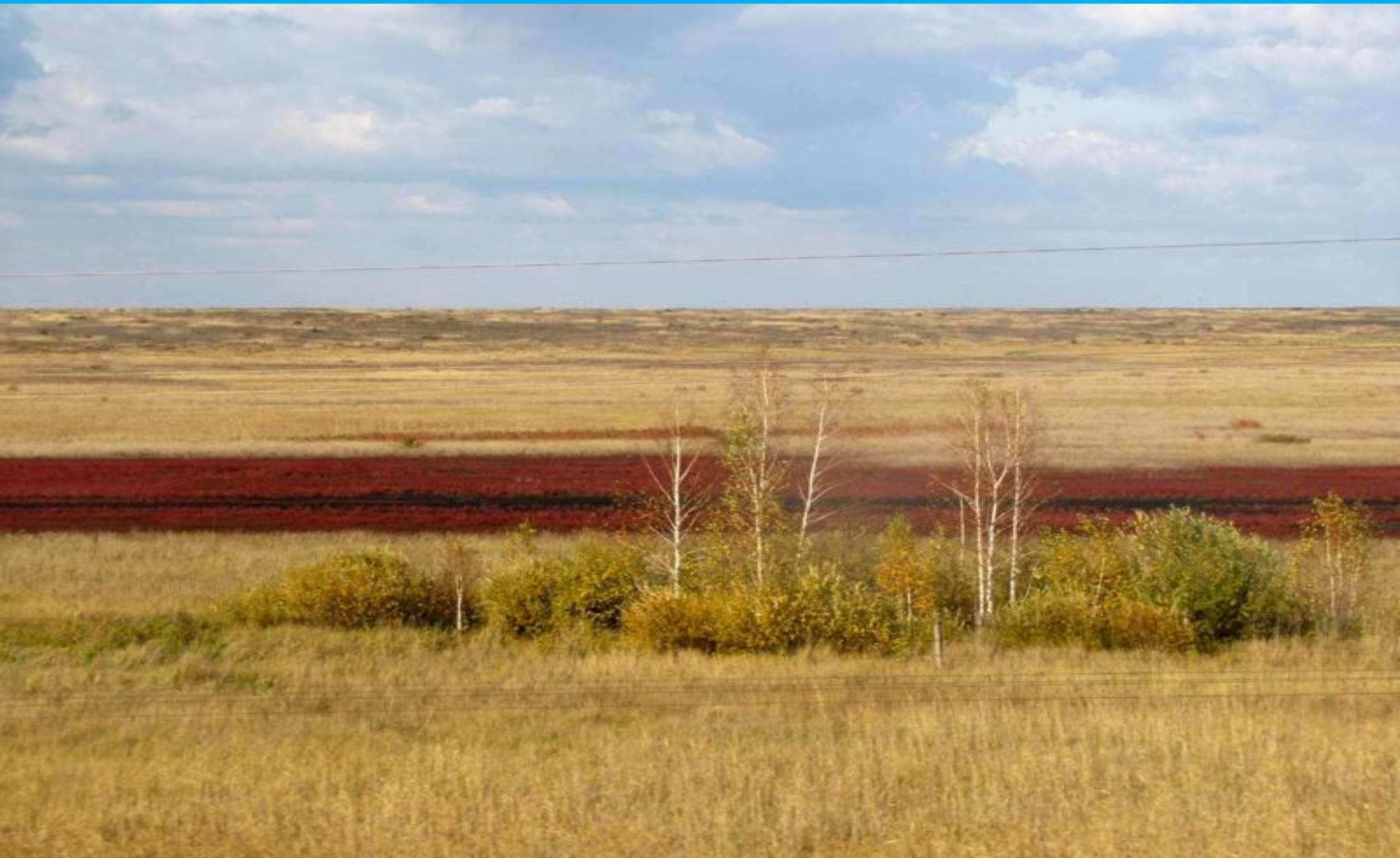


# Лесостепь





# Степь



Домашнее задание:

§ 35. Объяснить значение понятий  
«урман», «колки», «гривы».