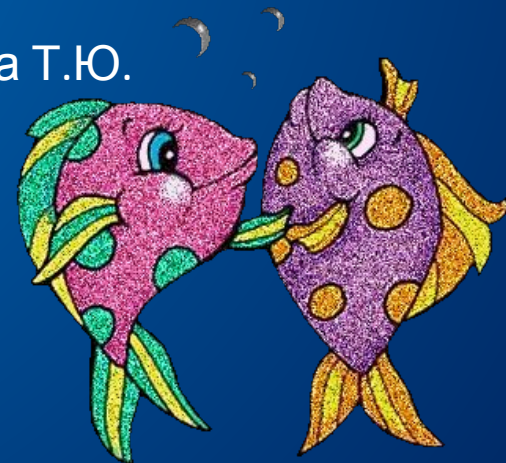




# Своя игра «Планета рыб»

Составила: учитель  
биологии  
МБОУ СОШ №1 г.  
Узловая  
Шмырева Т.Ю.



<b>Не родственник и, а тетки</b>	<b><u>100</u></b>	<b><u>200</u></b>	<b><u>300</u></b>	<b><u>400</u></b>	<b><u>500</u></b>
<b>Это было однажды</b>	<b><u>100</u></b>	<b><u>200</u></b>	<b><u>300</u></b>	<b><u>400</u></b>	<b><u>500</u></b>
<b>Где-то на белом свете</b>	<b><u>100</u></b>	<b><u>200</u></b>	<b><u>300</u></b>	<b><u>400</u></b>	<b><u>500</u></b>
<b>Литературно- музыкальны й конкурс</b>	<b><u>100</u></b>	<b><u>200</u></b>	<b><u>300</u></b>	<b><u>400</u></b>	<b><u>500</u></b>

100

Какая аквариумная рыбка  
называется так же, как  
астрономический прибор?



**Ответ: рыба Телескоп**



200

Какая рыба называется  
так же, как спортсмен-  
легкоатлет?



**Ответ: Прыгун–илистый**



300

Какая мелкая рыбка, которую можно встретить в реках Амазонки и в наших аквариумах, называется так же, как химический элемент?



Ответ: Неон





400

Название какой рыбы звучит  
так же, как ласковое имя  
мальчика?



**Ответ: Колюшка**



500

К названию здания для богослужения добавьте имя девочки и вы узнаете название рыбы.



**Ответ: Храмуля**



100

Какая крупная рыба  
напоминала древнеримским  
крестьянам мельничный  
жернов, а не небесное тело?



Ответ: Луна-рыба



200

Аристотель считал, что эта удивительная морская рыба, поражает добычу выделяя «нечто вроде яда или эликсира».



Ответ: Электрический скат





300

Какую рыбу на Руси  
уважительно величали  
«боярином»?



Ответ: Осетр



400

Какой русский ученый  
впервые создал в XVIII в.  
пруды для разведения  
карпа?



**Ответ: А.Т. Болотов**



500

Какую рыбу предпочитал  
есть Иван Грозный во  
время поста?



Ответ: Сельдь



100

Какая пресноводная рыба называется так же, как и река на Дальнем Востоке?



Ответ: Амур





200

Название  
итальянского  
превратится в название  
рыбы, если его  
прочитать наоборот?

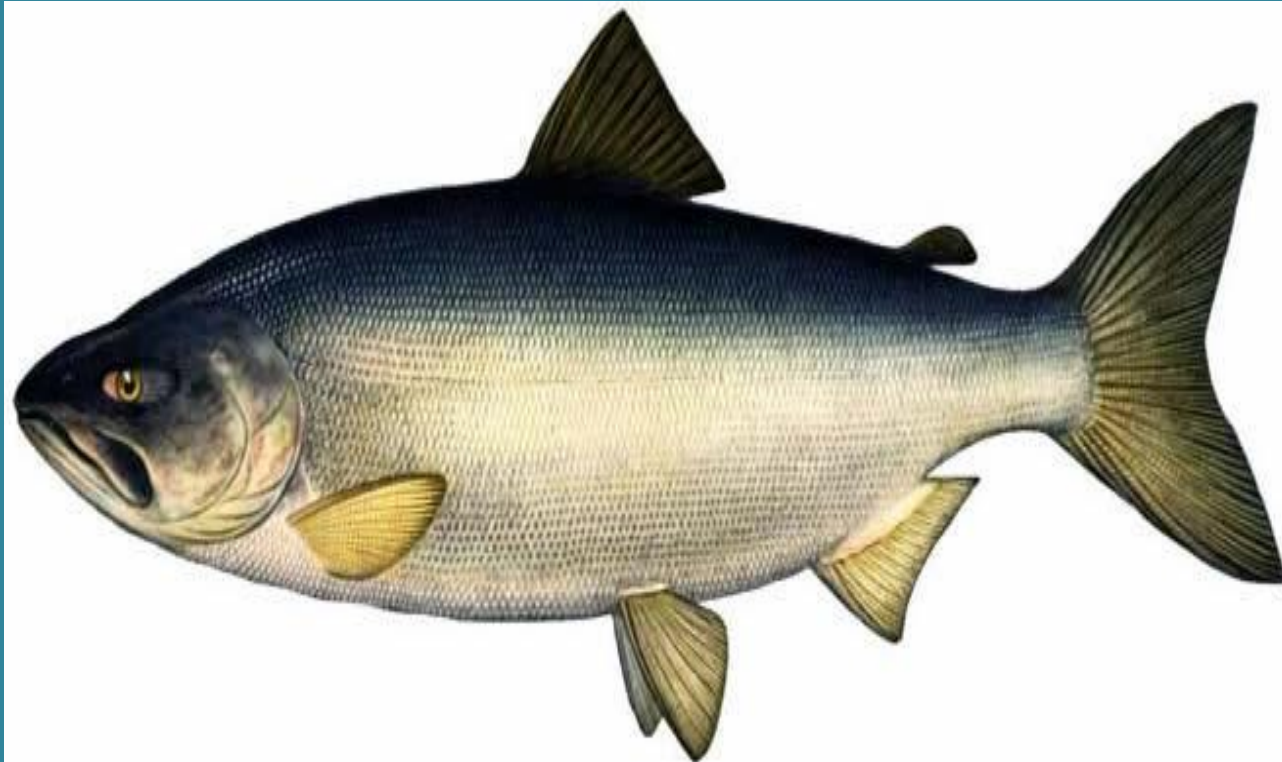


**Ответ: Налим**



300

Из какого озера на Таймыре,  
называемого по имени рыбы  
семейства лососевых,  
вытекает река Рыбная?



Ответ: Кета



400

Какой большой остров  
напоминает своими  
очертаниями рыбу?



**Ответ: о. Сахалин**



500

Кто изображен на  
гербе Соломоновых  
островов?



Ответ: Акула





100

Какую рыбу пригласили в  
няньки к глупому  
мышонку в сказке С.  
Маршака?



Ответ: Щука



200

На какой рыбе ездит  
водяной в русских  
народных сказках?

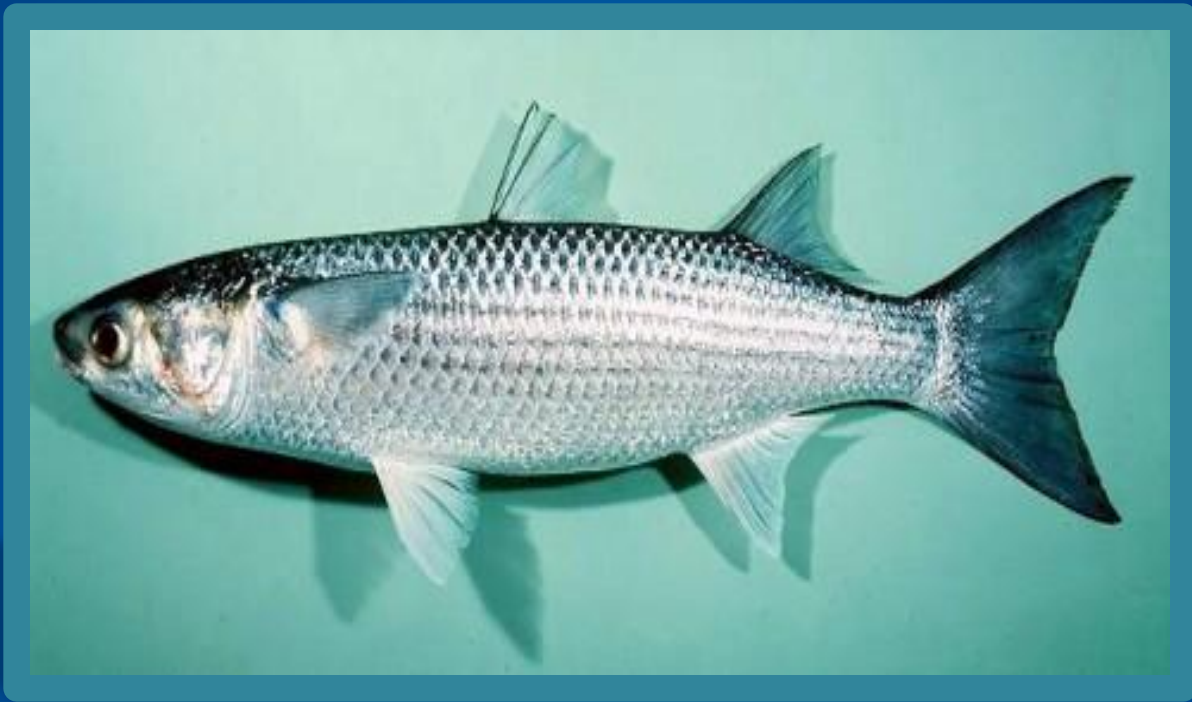


Ответ: Сом



300

Ловом именно этой  
рыбы с успехом  
занимался Костя - моряк  
из знаменитой песни.

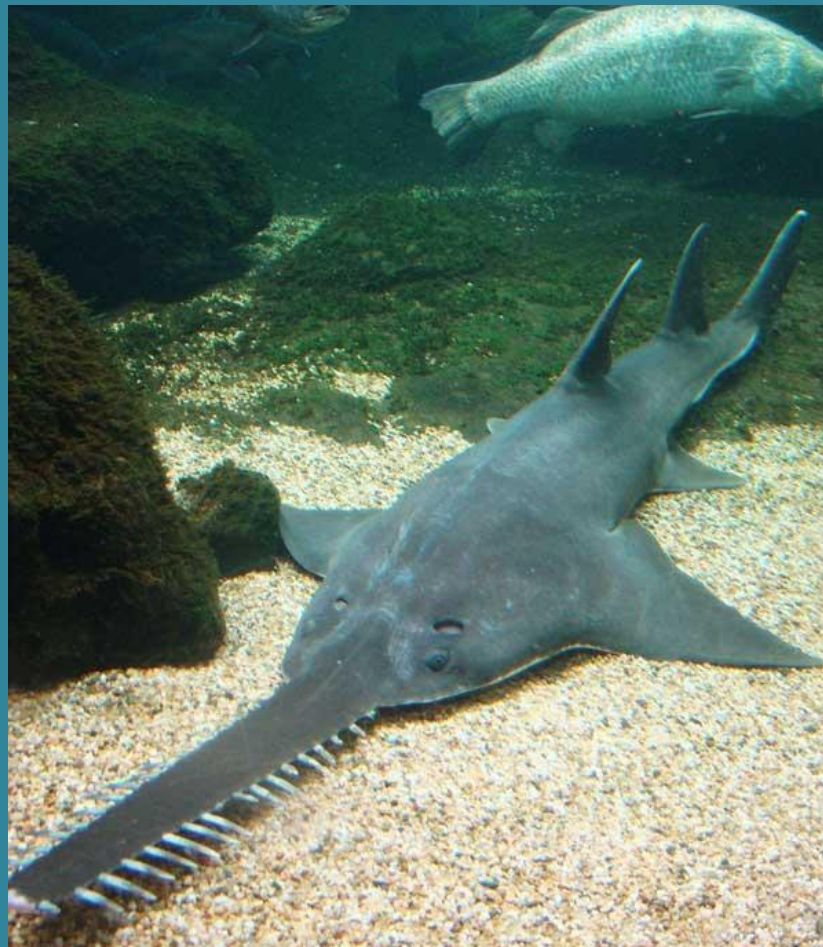


**Ответ: Кефаль**



400

От лица этой рыбы  
Александр Градский  
исполнял песни в  
мультфильме «Голубой  
щенок».



**Ответ: Рыба - пила**





500

Как называлось харчевня в сказке «Золотой ключик, или Приключения Буратино»?



Ответ:»Три пескаря»



СПАСИБО

