



Кохлеарная имплантация

- Учитель-дефектолог
Говорова Ирина Викторовна

Статистика



- На **1 000** новорожденных рождается от **1** до **3** детей с тотальной глухотой и сенсоневральной тугоухостью 4-й степени.
- На сегодняшний момент в Российской Федерации насчитывается **более 12 млн.** человек с нарушениями слуха.

-
- **Кохлеарная имплантация** - единственная высокотехнологичная система мероприятий и технических средств, направленная на восстановление отсутствующего физического слуха у человека. В системе мероприятий по кохлеарной имплантации задействован ряд специалистов разного профиля (сурдопедагогов, психологов, сурдологов, аудиологов, оториноларингологов) работа которых невозможна друг без друга и направлена на восстановление слуха у человека.

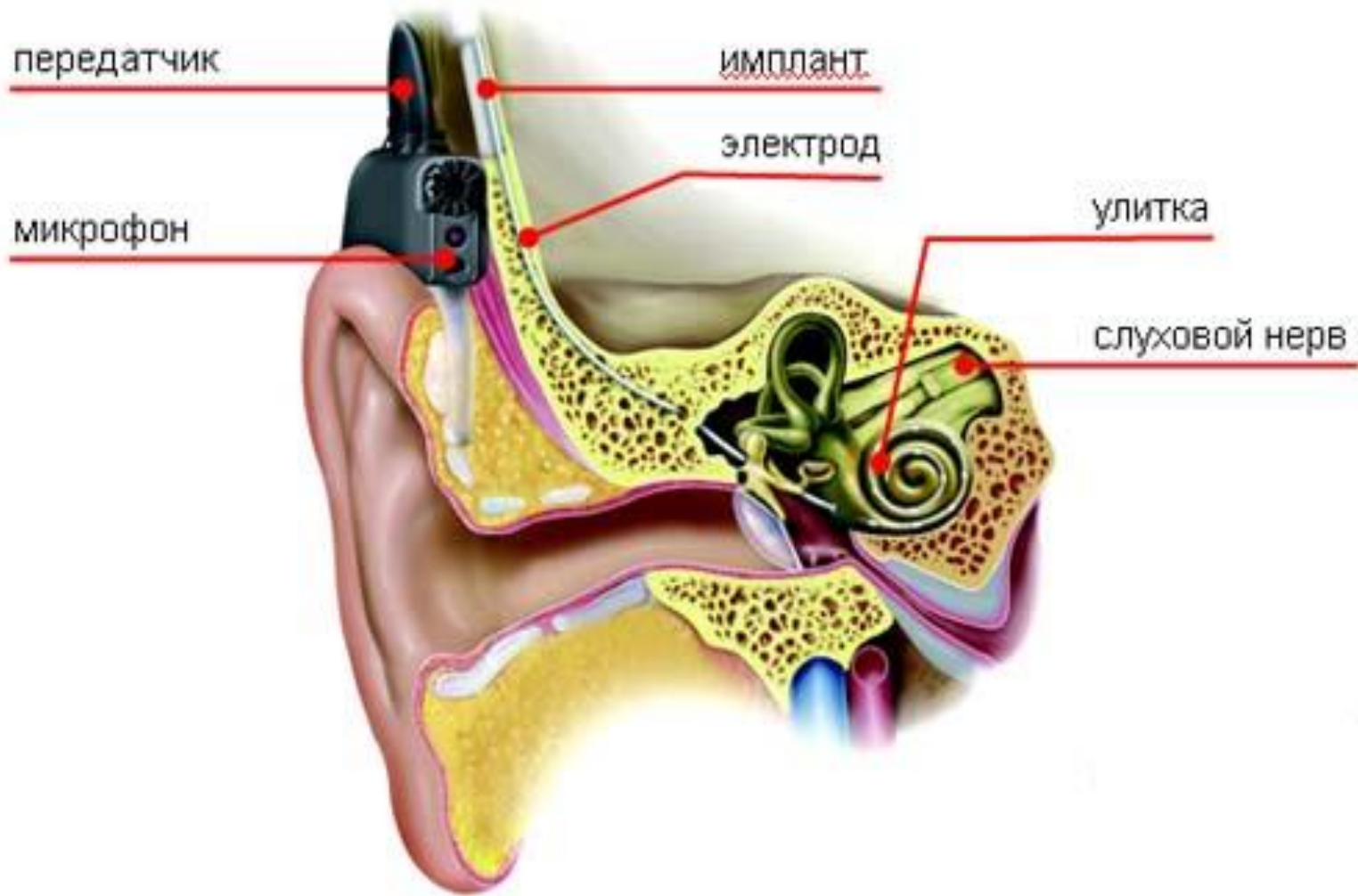
- **Кохлеарный имплант** – это медицинское высокотехнологическое электронное устройство. Он состоит из корпуса и цепочки электродов.
Функция кохлеарного импланта заключается в стимуляции электрическими импульсами волокон слухового нерва в улитке.



- **Речевой процессор** – это электронное устройство. Функция которого заключается в улавливании звуков микрофоном, кодировании их в последовательные электрические импульсы и передаче импульсов через катушку (антенну) непосредственно на кохлеарный имплант.

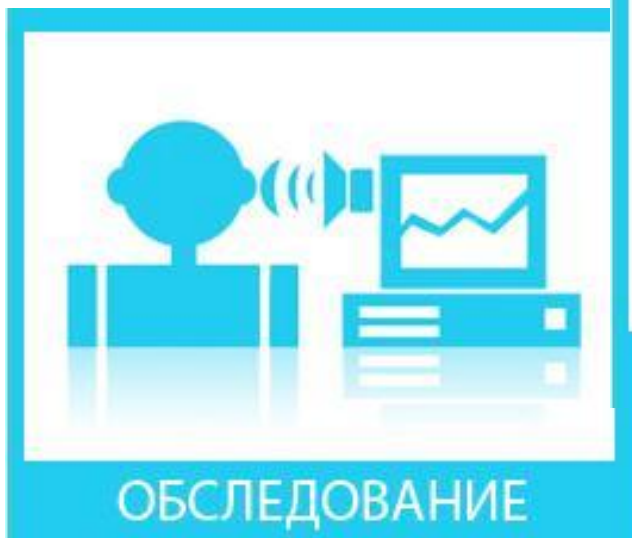


Как работает система кохлеарной имплантации



Система мероприятий кохлеарной имплантации делится на три этапа:

I этап



II этап



III этап



Основные показания к кохлеарной имплантации:

1. Двусторонняя глубокая сенсоневральная глухота (средний порог слухового восприятия на частотах 0,5, 1 и 2 кГц более 95 дБ).
2. Пороги слухового восприятия в свободном звуковом поле при использовании оптимально подобранных слуховых аппаратов (бинауральное слухопротезирование), превышающие 55 дБ на частотах 2-4 кГц.

Основные показания к кохлеарной имплантации:

3. Отсутствие выраженного улучшения слухового восприятия речи от применения оптимально подобранных слуховых аппаратов при высокой степени двусторонней сенсоневральной тугоухости (средний порог слухового восприятия более 90 дБ) по крайней мере, после пользования аппаратами в течение 3-6 мес. (у детей, перенесших менингит, этот промежуток может быть сокращен).

Основные показания к кохлеарной имплантации:

4. Отсутствие когнитивных проблем.
5. Отсутствие психологических проблем.
6. Отсутствие серьезных сопутствующих соматических заболеваний.
7. Наличие серьезной поддержки со стороны родителей и их готовность к длительному послеоперационному реабилитационному периоду занятий имплантированного пациента с аудиологами и сурдопедагогами.
- 8. Готовность самого ребёнка к КИ.**

Основные противопоказания к кохлеарной имплантации:

- Полная или частичная, но значительная, облитерация улитки;
- Ретрокохлеарная патология (поражение слухового нерва, невринома слухового нерва и т.д.);
- Отрицательные результаты промоториального теста;
- Сопутствующие тяжелые соматические заболевания (хроническая почечная недостаточность, декомпенсированные пороки сердца и т.д.);

Основные противопоказания к кохлеарной имплантации:

- Интеллектуальная недостаточность;
- Наличие очаговой патологии в корковых или подкорковых структурах головного мозга;
- Отсутствие стремления к многолетней работе с сурдопедагогом после имплантации (у взрослых) или отсутствие поддержки членов семьи и их готовности к длительной реабилитационной работе.
- **Не готовность самого ребёнка к КИ.**

Педагогическая реабилитация детей после кохлеарной имплантации



Раннее имплантирование



Ведущая роль родителей



Индивидуальные занятия в дошкольной группе



Индивидуальные занятия с учащимися







Телефон «горячей линии»:
8-800-700-15-30
(звонок бесплатный)

Сайт: www.npkid.ru

E-mail: info@npkid.ru

Спасибо за внимание!

