

# ВЫПУСКНАЯ АТТЕСТАЦИОННАЯ РАБОТА

## **Совершенствование системы внутреннего контроля в дошкольном образовательном учреждении (на примере МДОАУ «Центр развития ребенка-детский сад № 116 г. Орска “Ералашка”»)**

Научный руководитель , канд. экон. наук. - Н.И.Тришкина  
Слушатель О.В. Мазаева

Г. Орск, 2015г

**Контроль** в дошкольном учреждении -  
это система наблюдений и проверки  
соответствия воспитательно-  
образовательного процесса целям и задачам  
образовательной программы и Устава ДООУ  
общегосударственным установкам, планам,  
приказам вышестоящих органов народного  
образования.

Скоролупова О.А.

# АКТУАЛЬНОСТЬ

Контрольная функция является неотъемлемой частью управленческой деятельности. Информация, полученная в ходе контроля с последующим его анализом, является основой для принятия управленческих решений.

**ПРЕДМЕТ ИССЛЕДОВАНИЯ:**

**система внутреннего  
контроля в дошкольном  
образовательном  
учреждении.**

## **ЦЕЛЬ ИССЛЕДОВАНИЯ:**

**изучение системы внутреннего  
контроля в дошкольном  
образовательном учреждении,  
технологии его осуществления  
и разработка путей его  
совершенствования**

# **В ДОУ функционирует 20 групп общеразвивающего вида:**

**4 группы – для детей от 1,5 до 3 лет;  
16 групп – для детей с 3 до 7 лет.**

## **Из них:**

- 4 группы для детей 3-4 лет;
- 3 группы для детей 4-5 лет;
- 4 группы для детей 5-6 лет
- 3 группы для детей 6 – 7 лет,
- 1 группа разновозрастная - для детей 4-5 лет и 6-7 лет,
- 1 группа разновозрастная - для детей 3 -7 лет.

# Рисунок 1 Организационная структура управления МДОАУ «Центр развития ребенка - детский сад № 116 г. Орска «Ералашка»»

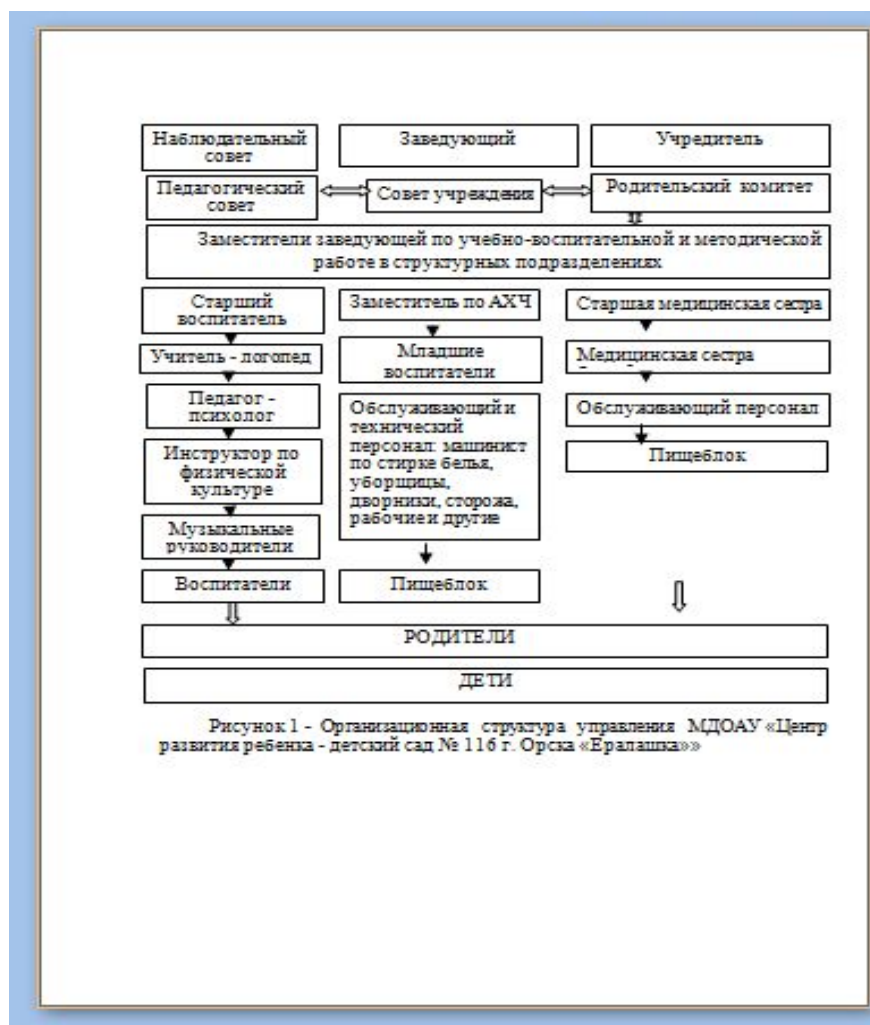


Рисунок 1 - Организационная структура управления МДОАУ «Центр развития ребенка - детский сад № 116 г. Орска «Ералашка»»

**Таблица 1 – Динамика основных технико-экономических показателей деятельности МДОАУ «Центр развития ребенка-детский сад № 116 г. Орска “Ералашка”» за 2013-2015 гг.**

<b>Показатели</b>	<b>2013-2014 уч. г.</b>	<b>2014-2015 уч. г.</b>	<b>Абсолютное отклонение</b>	<b>Темп роста, %</b>
<b>Среднесписочная численность работников организации, чел.</b>	<b>112</b>	<b>110</b>	<b>-2</b>	<b>98,23</b>
<b>Численность педагогов, чел.</b>	<b>44</b>	<b>44</b>	<b>0</b>	<b>100,00</b>
<b>Среднемесячная заработная плата одного работника, тыс. руб./чел.</b>	<b>12400</b>	<b>17300</b>	<b>4900</b>	<b>139,52</b>
<b>Проектная мощность, чел.</b>	<b>475</b>	<b>475</b>	<b>0</b>	<b>100,00</b>
<b>Численность детей, чел</b>	<b>470</b>	<b>473</b>	<b>3</b>	<b>100,64</b>



## Таблица 2 – Динамика состава и структуры трудовых ресурсов

Таблица 2 – Динамика состава и структуры трудовых ресурсов МДОАУ «Центр развития ребенка-детский сад № 116 г. Орск «Бералашка» за 2013-2015 гг.

Группы работников	2013-2014 уч. г.		2014 - 2015 уч. г.		Абсолютное отклонение, чел.	Темп роста, %
	численность, чел.	удельный вес, %	численность, чел.	удельный вес, %		
По видам работающих						
Административно-управленческий персонал	3	2,67	3	2,72	0	100
Педагогический персонал	44	39,28	44	40,0	0	100
Обслуживающий персонал	65	58,03	63	57,27	-2	96,92
Итого	112	100	110	100	-2	96,92
По полу						
Мужчины	4	3,57	4	3,63	0	100
Женщины	108	96,42	106	96,36	-2	96,92
Итого	112	100	110	100	-2	96,92
По стажу работы						
До 1 года	1	0,88	1	0,90	0	100
От 1 года до 5 лет	5	4,42	6	5,40	1	120
От 5 лет до 10 лет	20	17,69	21	18,91	1	105
От 10 лет до 20 лет	27	23,89	27	24,32	0	100
От 20 лет до 30 лет	53	49,53	54	49,54	-1	98,21
Более 30 лет	4	3,53	1	0,90	-3	25,0
Итого	112	100	110	100	-2	96,92
По возрасту						
От 20 до 40 лет	53	46,90	55	49,54	2	103,77
От 40 до 50 лет	56	49,53	55	49,54	-1	98,21
Свыше 50 лет	3	3,53	0	0	-3	25,0
Итого	112	100	110	100		
По уровню образования						
Высшее	46	40,70	46	41,44	0	100
Среднее	66	59,29	64	58,55	-2	97,01
Итого	112	100	110	100	-2	97,01

# ВИДЫ КОНТРОЛЯ

## ВНЕШНИЙ КОНТРОЛЬ

- 1) Маркетинговое исследование микрорайона: расположение социально-культурных объектов; социальный статус семей, имеющих детей дошкольного возраста; потребности и запросы родителей в видах и качестве образовательных услуг; социальная и образовательная система защиты детей, не посещающих ДОУ
- 2) оценка деятельности учреждения различными контролирующими органами

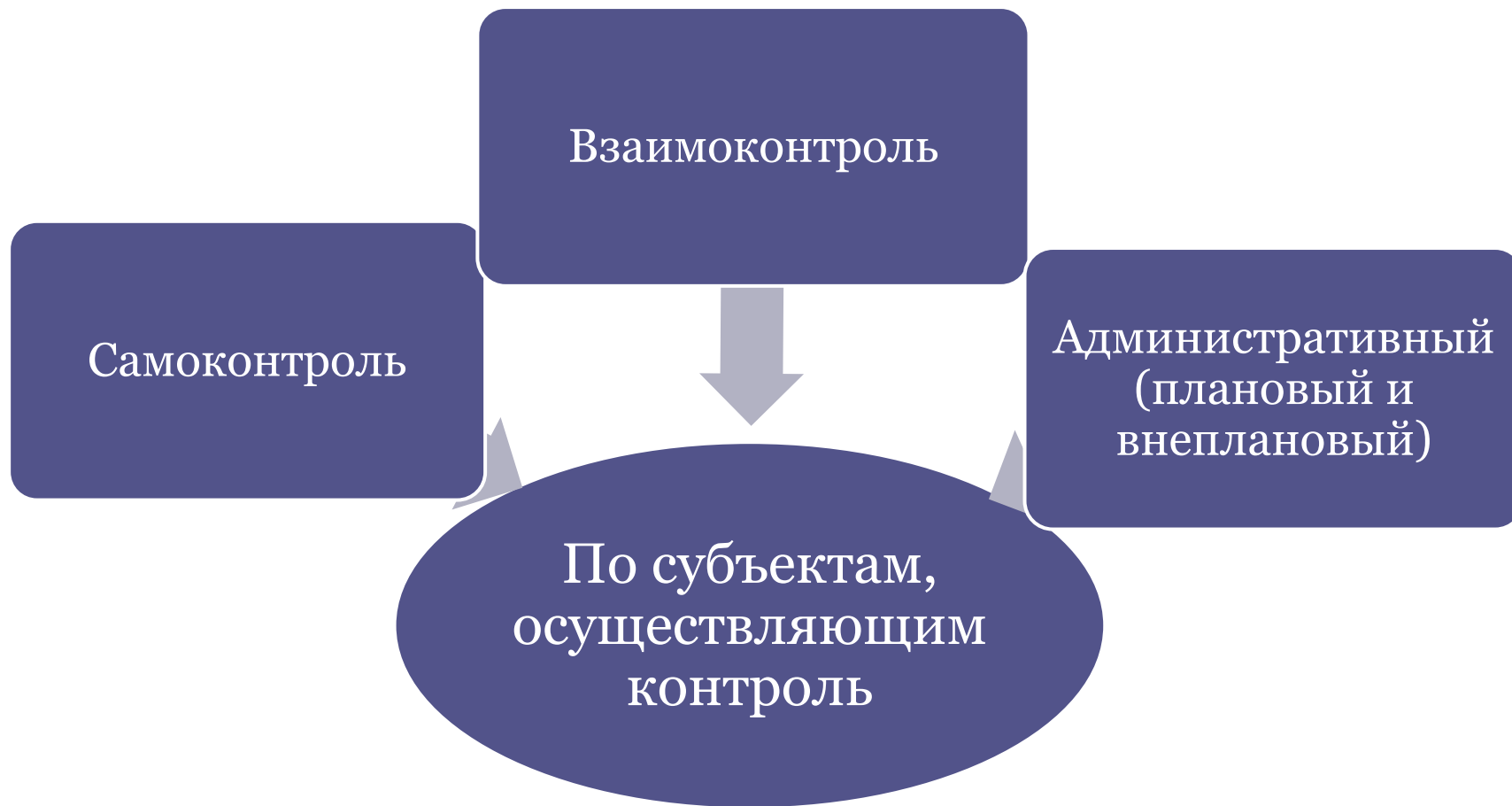
## ВНУТРЕННИЙ КОНТРОЛЬ

- Исследование содержания различных аспектов деятельности ДОУ:
- организационно-педагогической;
  - образовательной;
  - социально-психологической;
  - медико-социальной;
  - финансово-хозяйственной и других видов деятельности ДОУ

# Виды внутреннего контроля ДОУ



# Виды внутреннего контроля ДОУ



# Виды внутреннего контроля ДОУ



# Рекомендации по совершенствованию системы внутреннего контроля в ДОУ

Таблица 4 – Предлагаемые мероприятия по совершенствованию системы внутреннего контроля в МДОУ «Центр развития ребенка-детский сад № 116 г. Орск «Ералашка»»

Предлагаемые мероприятия	Характеристика мероприятия	Эффект от реализации мероприятия
Соблюдать технологию и систематичность проведения внутреннего контроля	Использовать следующий алгоритм: - цель контроля; - объект контроля; - разработка плана контроля; - сбор информации; - первичный анализ изученной информации; - выработка рекомендаций; - проверка исполнения рекомендаций	обеспечение повышения качества образования
Проверка планов воспитательно-образовательной работы и выработка рекомендаций	Осуществлять проверку планов воспитательно-образовательной работы еженедельно, выделив для каждой группы определенные дни. В каждой группе завести тетради «Контроль и оказание методической помощи», в которых удобно делать отметки о результатах проверки планов и выносить рекомендации	Использование таких тетрадей очень удобно как для педагогов, так и для проверяющих
Проводить тщательный анализ направлений деятельности	Необходимо иметь следующие компоненты для выполнения контроля: - таблицу отслеживания выполнения решений педагогических советов; - анализ выполнения годового плана; - изучение новых технологий, программы; - план творческих отчетов по самообразованию.	На основе глубокого анализа будут определены проблемы и перспективы дальнейшего развития ДОУ.

# Таблица 5 Циклограмма оперативного контроля

Таблица 5 - Циклограмма оперативного контроля работы МДОУ «Центр развития ребенка-детский сад № 116 г. Орск «Ералашка»»

Вопросы контроля	Месяцы										
	IX	X	XI	XII	I	II	III	IV	V	VI-VIII	
Санитарное состояние	+	+	+	+	+	+	+	+	+	+	+
Охрана жизни и здоровья	+	+	+	+	+	+	+	+	+	+	+
Анализ травматизма			+			+				+	+
Анализ заболеваемости			+			+				+	+
Выполнение режима прогулки	+			+		+			+		+
Культурно-гигиенические навыки при питании			+		+				+		
Культурно-гигиенические навыки при одевании/раздевании		+			+				+		
Культурно-гигиенические навыки при умывании			+			+				+	
Режим проветривания		+		+			+			+	+
Проведение закалывающих процедур		+				+				+	
Проведение фильтра	+		+				+				
Проведение развлечений		+					+				+
Подготовка воспитателей к занятиям	+			+		+					
Содержание книжных уголков	+				+			+			
Содержание уголков изобразительности		+					+				
Содержание природных уголков			+					+		+	
Содержание уголков ручного труда			+					+			
Содержание физкультурных уголков	+						+				
Содержание музыкальных уголков	+			+							
Оборудование для сюжетно-ролевых игр	+				+						+
Оборудование для театрализованной деятельности		+		+							
Наличие дидактических игр по задачам программы		+				+					
План воспитательно-образовательной работы с детьми	+	+		+	+		+	+	+	+	+
Наглядная педагогическая пропаганда		+		+			+				+
Проведение родительских собраний	+				+				+		

# Система контроля в ДОУ

## 1. Нормативно-правовая база

- Положение о внутреннем контроле в ДОУ
- Приказы ( о проведении и итогах проверки, на проведение повторной проверки, если есть необходимость)
- Распределение функций контроля внутри ДОУ (должностные инструкции, приказы, циклограммы контроля)
- Программа, план-график контроля



## 2. Технология контроля:

При организации контроля необходимо соблюдать определенную последовательность или **алгоритм осуществления контроля:**

- 1) Определение цели и объекта контроля.
- 2) Планирование контроля, разработка программы (плана-задания) контроля или схемы предстоящего наблюдения.
- 3) Определение субъекта (кто проверяет)
- 4) Сбор и обработка информации.
- 5) Подведение итогов контроля. Анализ результатов.
- 6) Выработка рекомендаций и определение путей их реализации.
- 7) Проверка исполнения рекомендаций.

**3. Наличие банка данных контроля в ДООУ**  
(схемы, анкеты, графики и другие материалы)

**4. Охват контролем всех направлений  
деятельности ДООУ**

# Содержание пакета документов по внутреннему контролю:

- Контроль включающий нормативно-правовую базу
- Контроль методической работы
- Контроль воспитательно-образовательного процесса
- Тематические проверки в ДОУ
- Контроль кадров
- Контроль за взаимодействием с социумом
- Психолого-медико-педагогический контроль
- Контроль работы медицинской службы
- Контроль административно-хозяйственной работы
- Контроль по ТБ и ОТ
- Административный контроль питания
- Контроль работы обслуживающего персонала

**Правильно организованный контроль является одним из основных условий научного и рационального руководства воспитательно-образовательным процессом, повышает ответственность каждого воспитателя за качество его работы с детьми.**

**СПАСИБО  
ЗА ВНИМАНИЕ !!!**