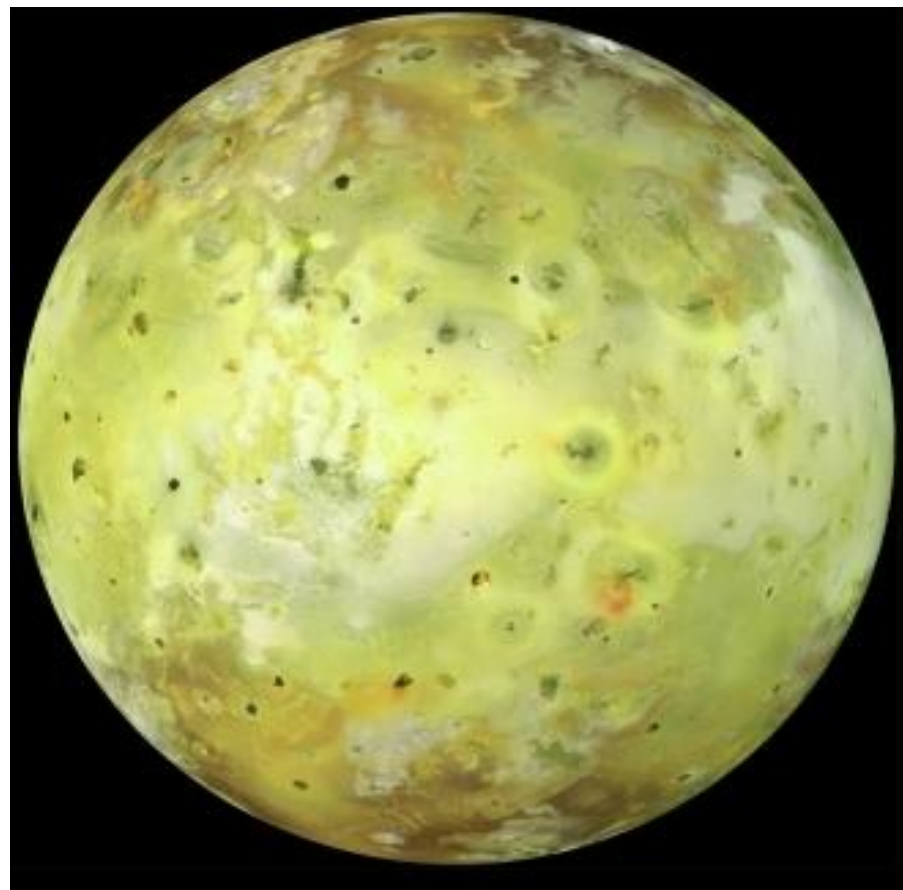
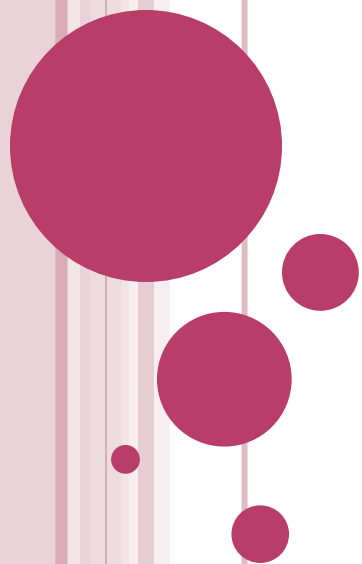


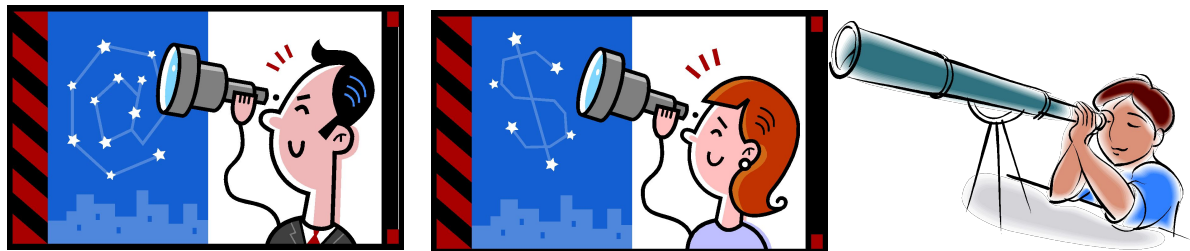
ЛУНА



Луна́ — естественный Спутник Земли самый близкий к солнцу спутник планеты, так как у ближайших к Солнцу планет, Меркурия и Венеры, спутников нет. Второй по яркости объект на земном небосводе после Солнца и пятый по величине естественный спутник планеты Солнечной системы. Среднее расстояние между центрами Земли и Луны — 384 467 км



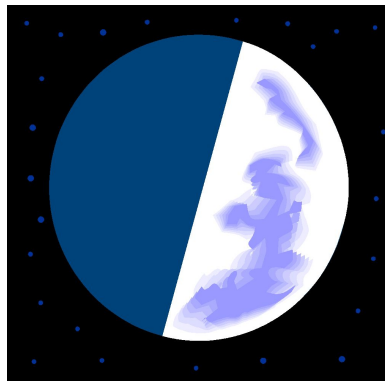
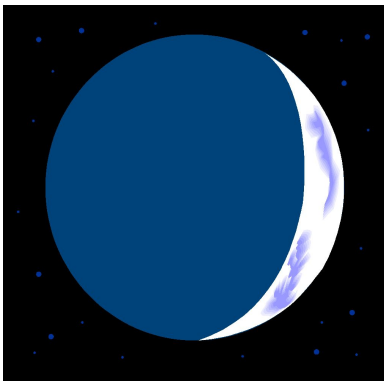
ТЕЛЕСКОП.

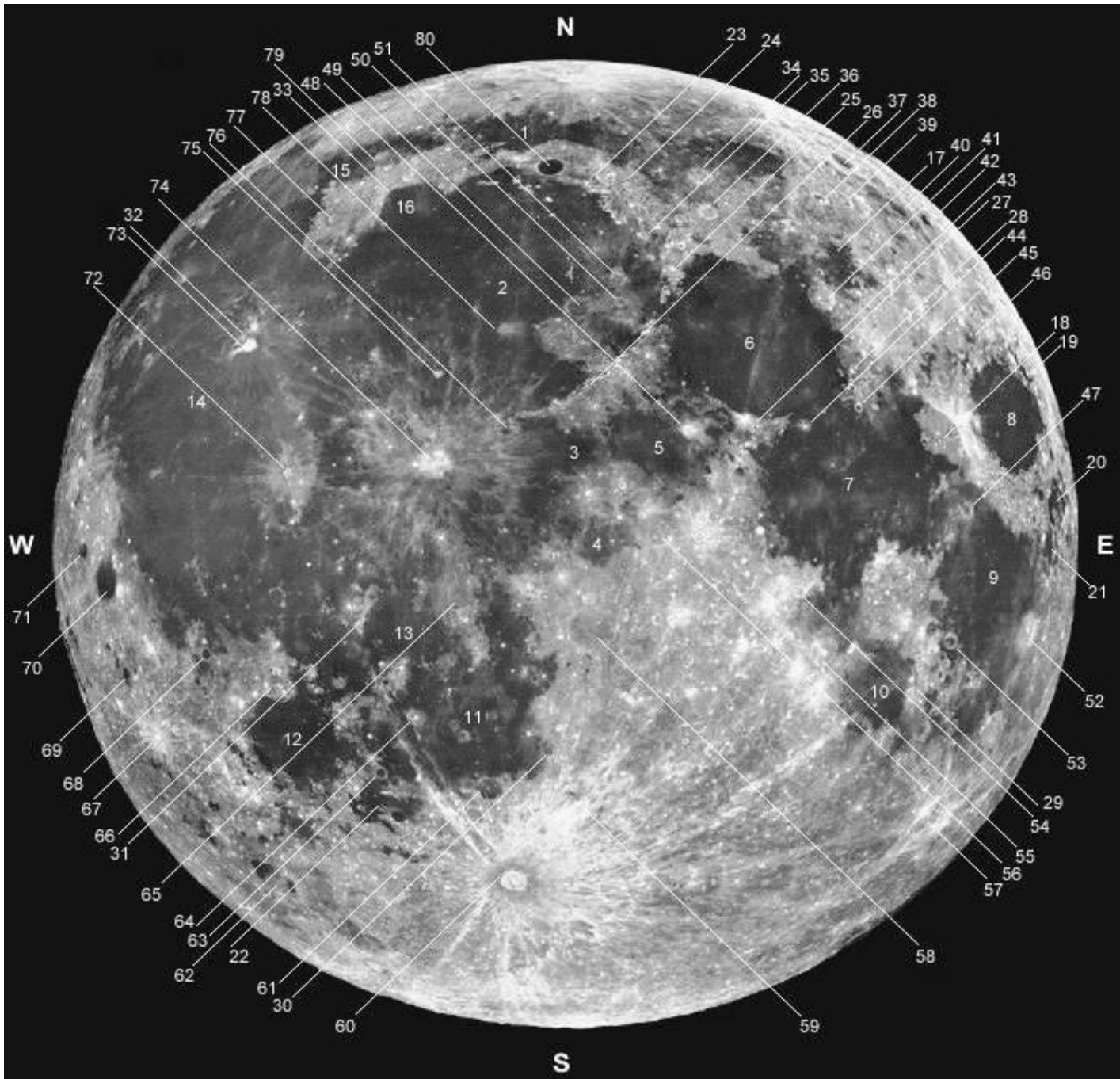


- Изобретение телескопов позволило различать более мелкие детали рельефа Луны. Одну из первых лунных карт составил Джованни Риччиоли в 1651 году, он же дал названия крупным тёмным областям, именовав их «морями», чем мы и пользуемся до сих пор.
- Однако в 1753 году хорватский астроном Руджер Бошкович доказал, что Луна не имеет атмосферы. Дело в том, что при покрытии звёзд Луной те исчезают мгновенно. Но если бы у Луны была атмосфера, то звёзды бы погасали постепенно. Это свидетельствовало о том, что у спутника нет атмосферы. А в таком случае жидкой воды на поверхности Луны быть не может, так как она мгновенно бы испарилась.



Лунный ландшафт своеобразен и уникален. Луна вся покрыта кратерами разного размера — от сотен километров до пары миллиметров. Долгое время учёные не могли заглянуть на обратную сторону Луны, это стало возможно с развитием технологий. Сейчас учёные уже создали очень подробные карты обеих поверхностей Луны.





КАРТА ЛУНЫ.

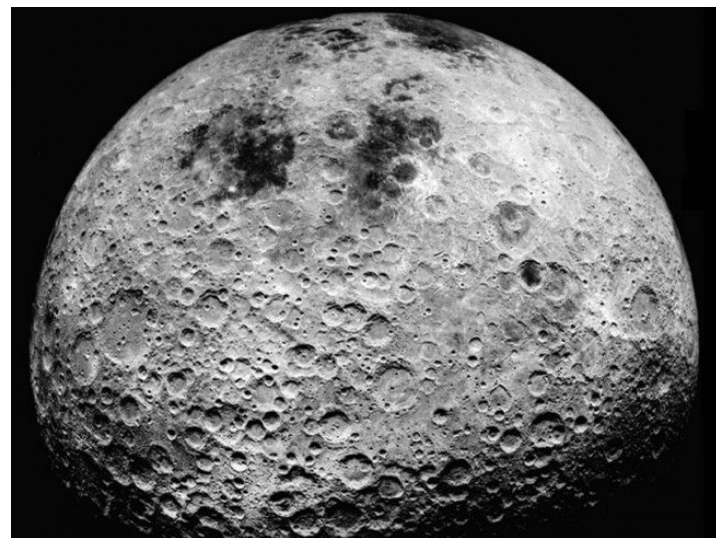
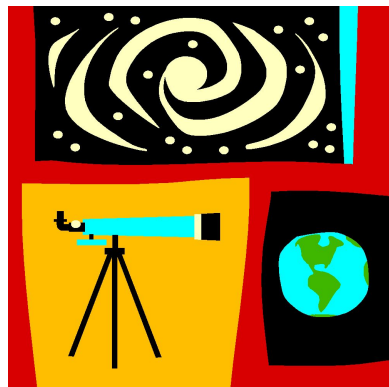


НЕКОТОРЫЕ НАЗВАНИЯ МОРЕЙ ЛУНЫ.

Центральный Залив (Sinus Medii)	
5	Море Паров (Mare Vaporum)
6	Море Ясности (Mare Serenitatis)
7	Море Спокойствия (Mare Tranquillitatis)
8	Море Кризисов (Mare Crisium)
17	Озеро Сновидений (Lacus Somniorum)
18	Болота Сна (Palus Somnii)
19	Море Змей (Mare Anguis)
20	Море Волн (Mare Undarum)



Подробные лунные карты составляют для того, чтобы в ближайшем будущем подготовиться для высадки человека на Луну, удачного расположения лунных баз, телескопов, транспорта, поиска полезных ископаемых и т. п.



ПЕРВЫЕ ВЫСАДКИ ЧЕЛОВЕКА НА ЛУНУ.

Американская программа пилотируемого полёта на Луну называлась «Аполлон».

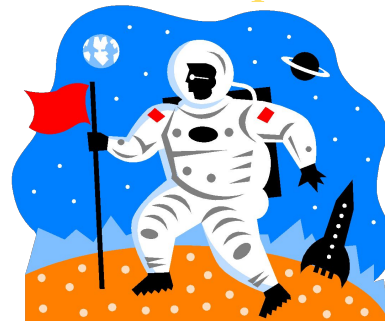
Первая посадка произошла 20 июля 1969 года; последняя — в декабре 1972 года,

первым человеком, ступившим на поверхность Луны, стал американец Нил Армстронг (21 июля 1969 года),

вторым — Эдвин Олдрин.

Третий член экипажа Майкл Коллинз оставался в орбитальном модуле.

Таким образом, Луна — единственное небесное тело, на котором побывал человек, и первое небесное тело, образцы которого были доставлены на Землю (США доставили 380 килограммов, СССР — 324 грамма лунного грунта)



РЕСУРСЫ ЛУНЫ.



- Не исключено, что на Луне может находиться не только серебро, ртуть и спирты, но и прочие химические элементы и соединения. Водяной лёд, молекулярный водород, найденные благодаря исследованиям в лунном кратере Кабеус, указывают на то, что на Луне действительно есть ресурсы, которые могут быть использованы в будущих миссиях.

