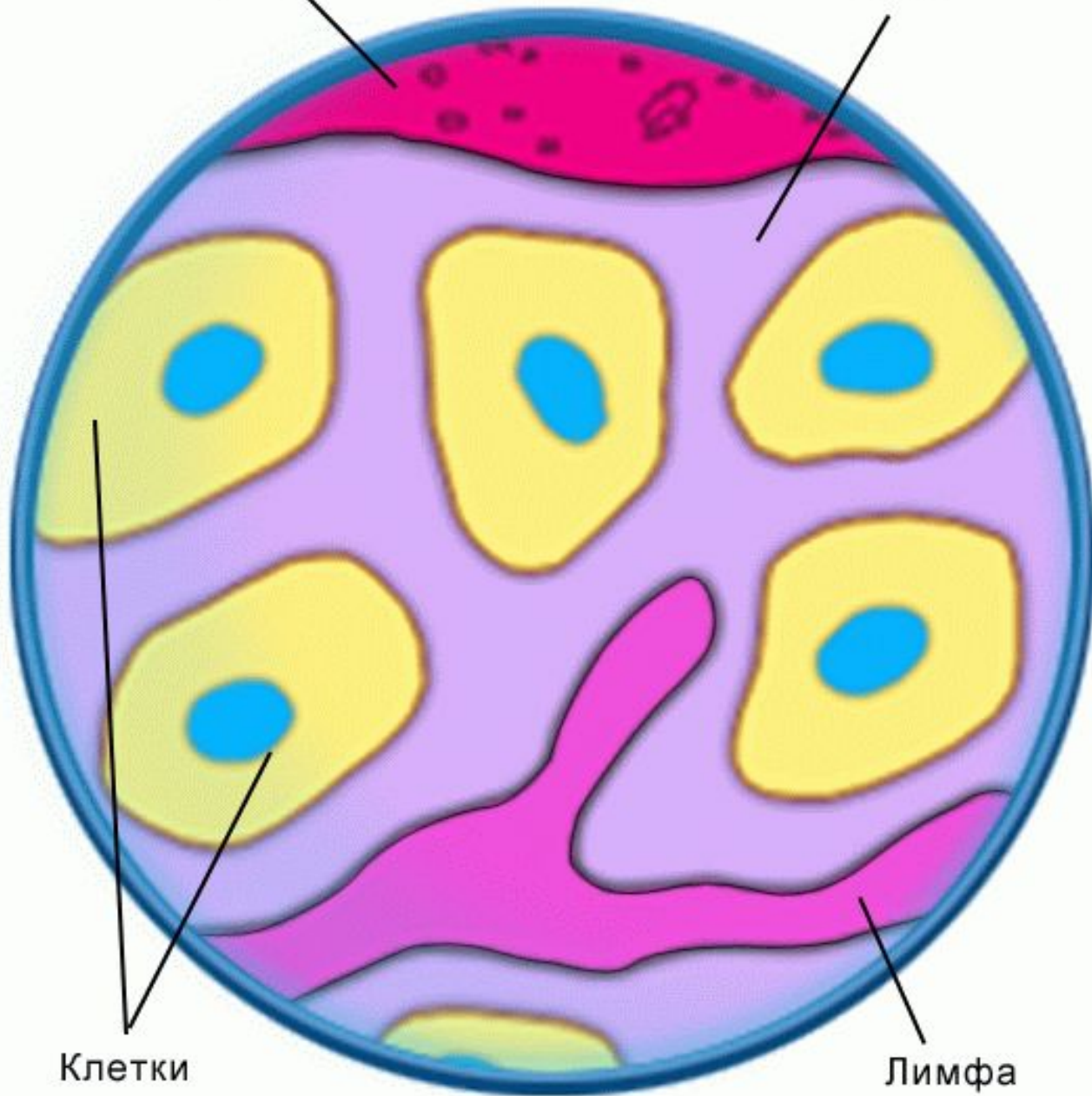


# Внутренняя среда организма

биология  
8 класс

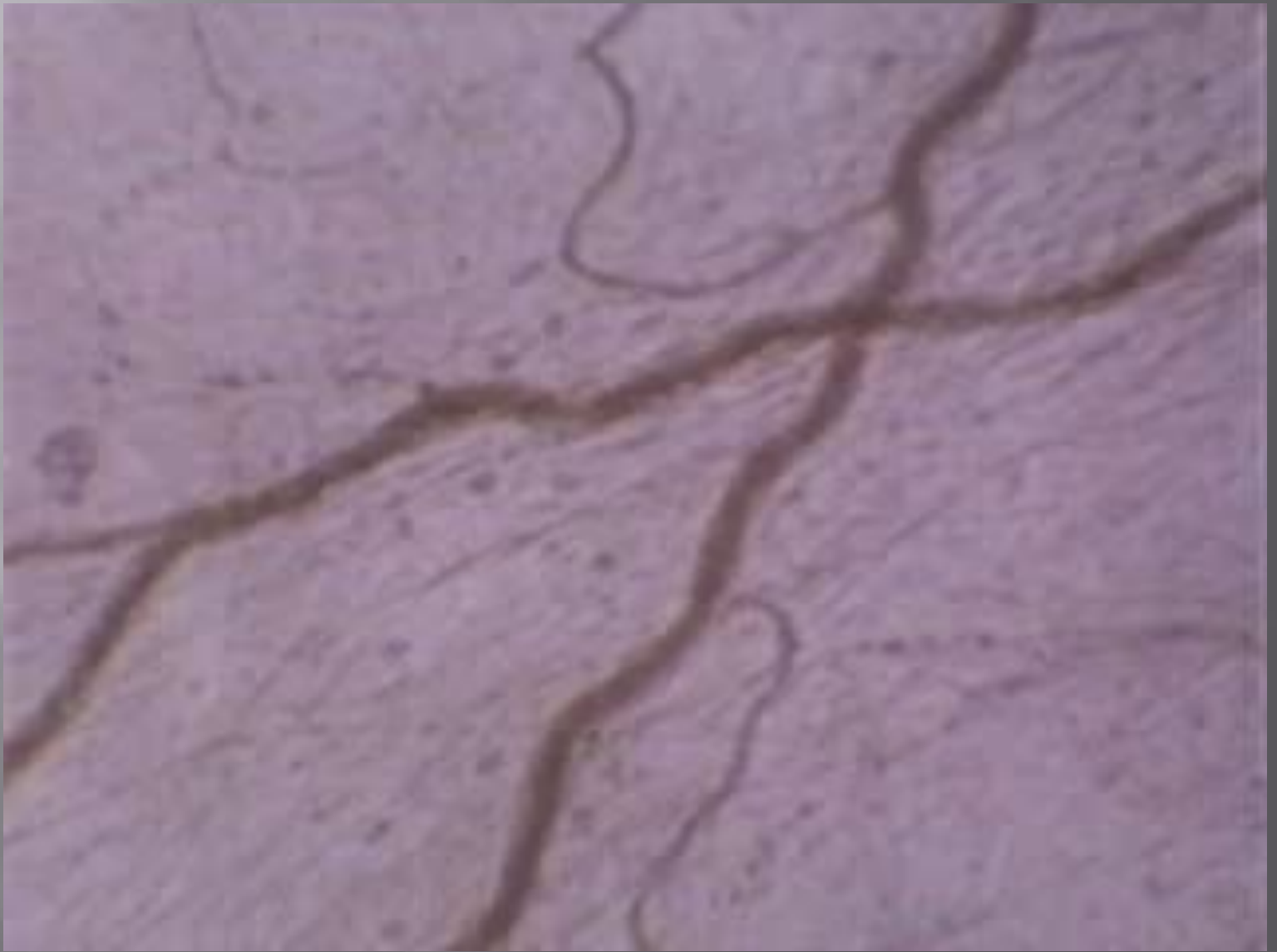
Кровь в  
капилляре

Межклеточная  
жидкость



Клетки

Лимфа



# Состав крови

```
graph TD; A[Состав крови] --> B[жидкая часть]; A --> C[форменные элементы]; B --> D[плазма]; C --> E[эритроциты]; C --> F[тромбоциты]; C --> G[лейкоциты];
```

жидкая часть

форменные элементы

плазма

эритроциты

тромбоциты

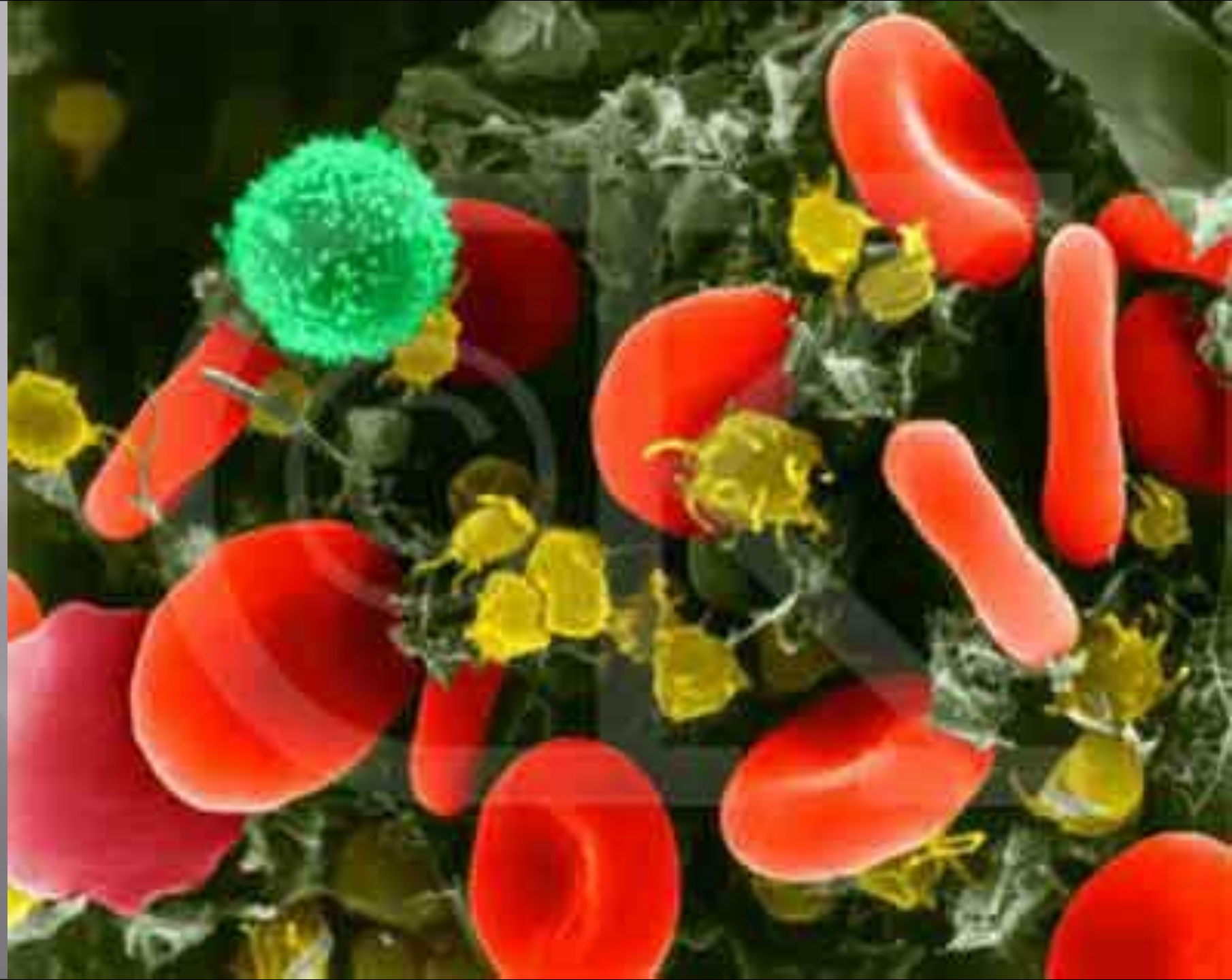
лейкоциты

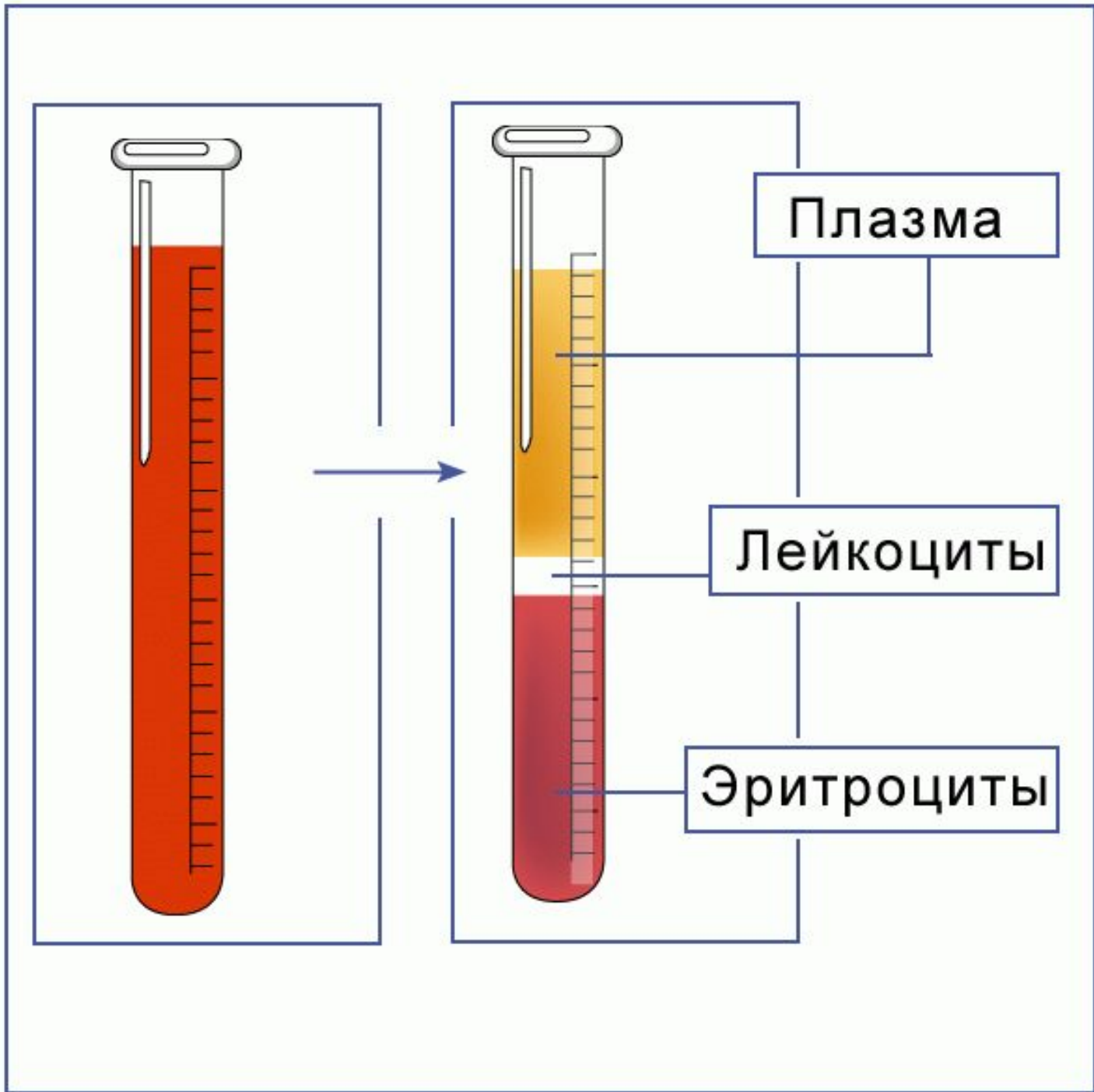
A microscopic view of various blood cells against a dark blue background. Large, red, biconcave disc-shaped cells are scattered throughout. Smaller, yellowish, spherical cells with granular texture are also visible. The image includes three white text labels with arrows pointing to specific cell types: 'эритроциты' (erythrocytes) with a left-pointing arrow, 'тромбоциты' (thrombocytes) with a right-pointing arrow, and 'лейкоциты' (leukocytes) with a left-pointing arrow.

← эритроциты

тромбоциты →

← лейкоциты

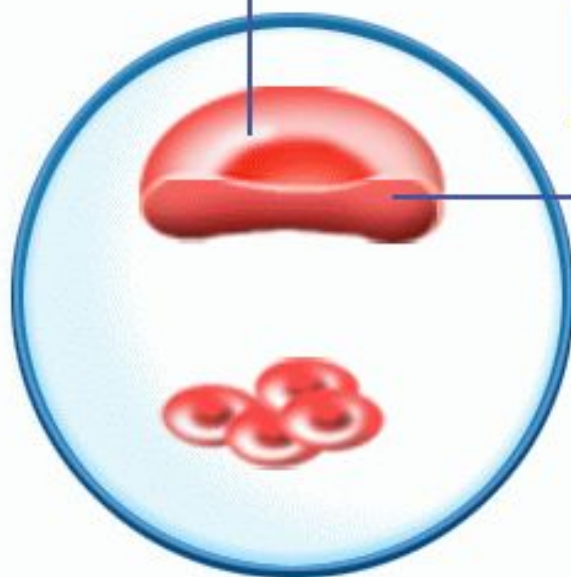




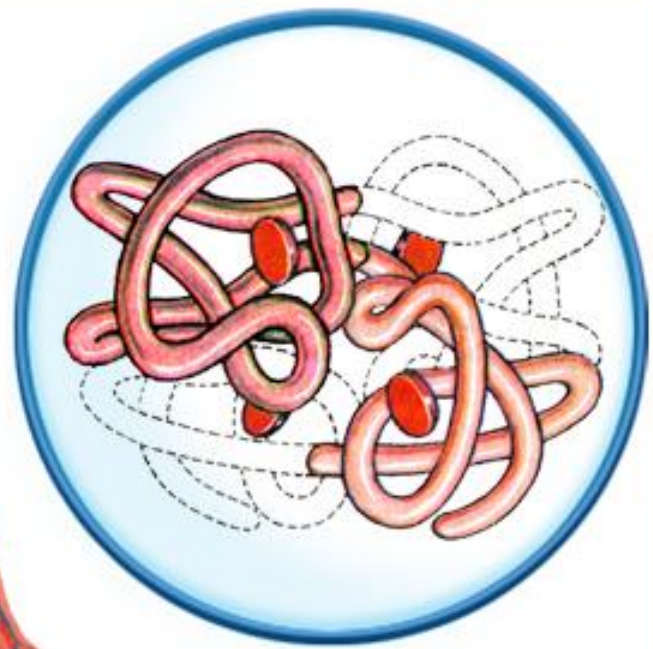
Эритроциты



Гемоглобин



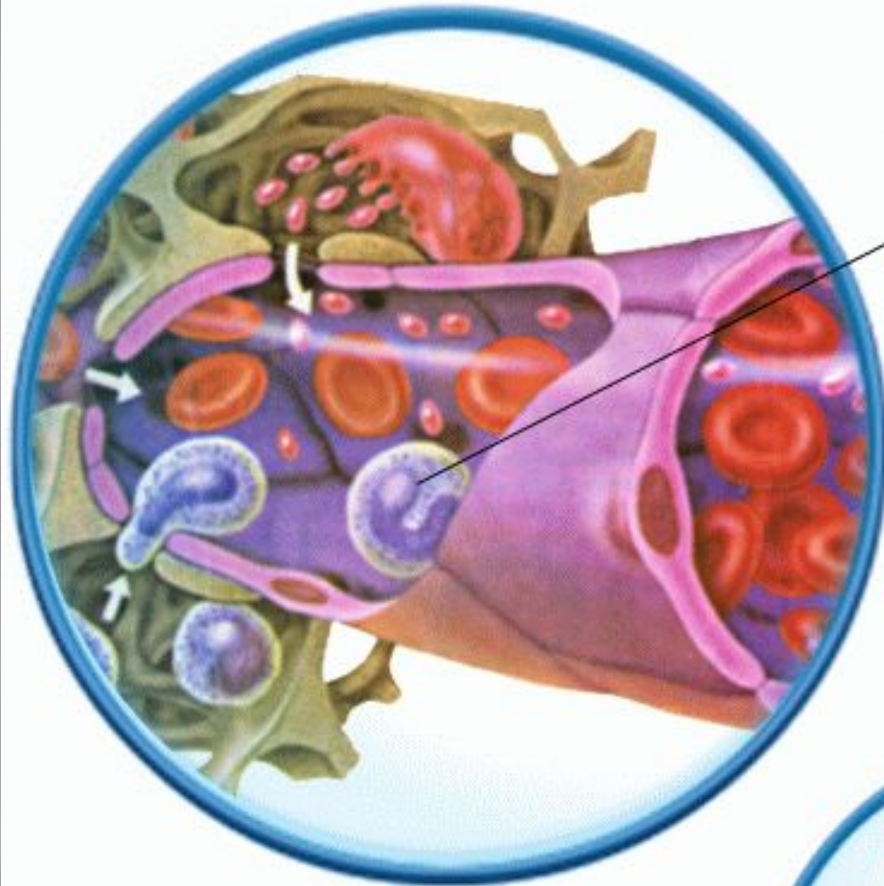




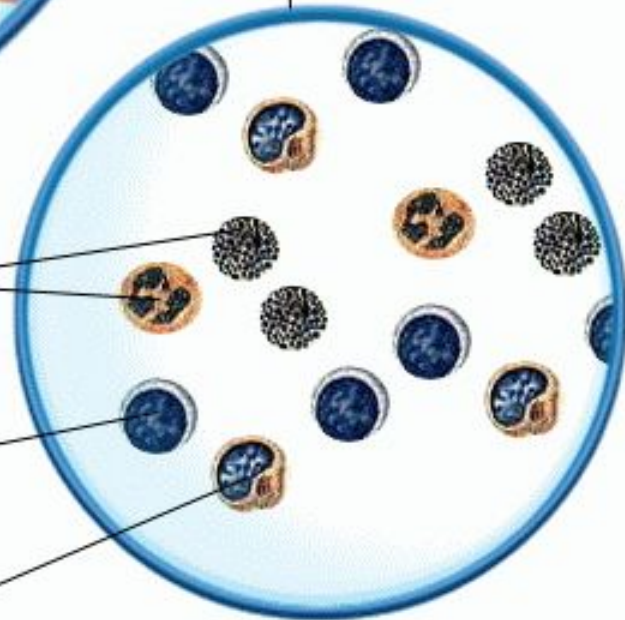








Лейкоциты



Гранулоциты

Лимфоциты

Моноциты

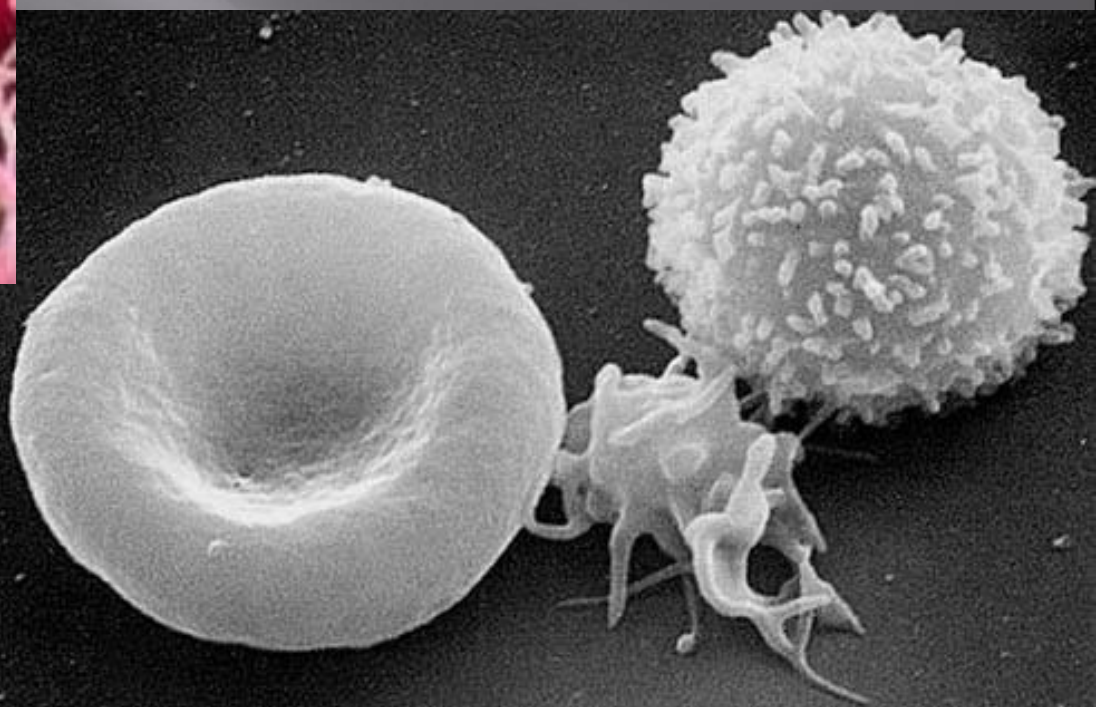
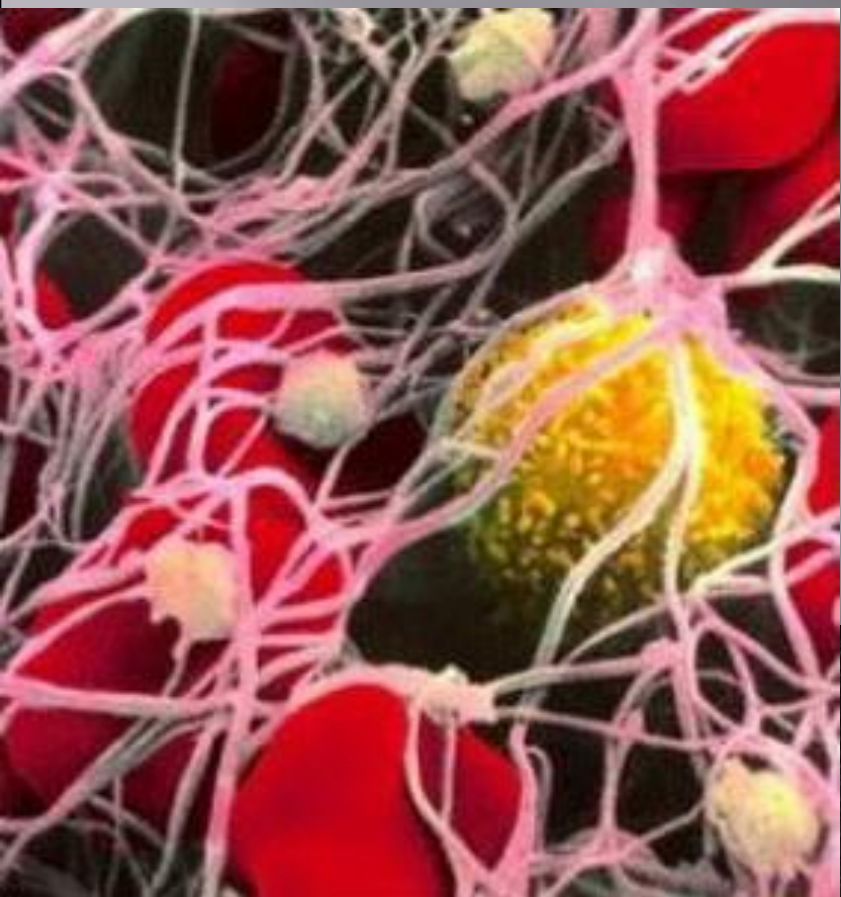


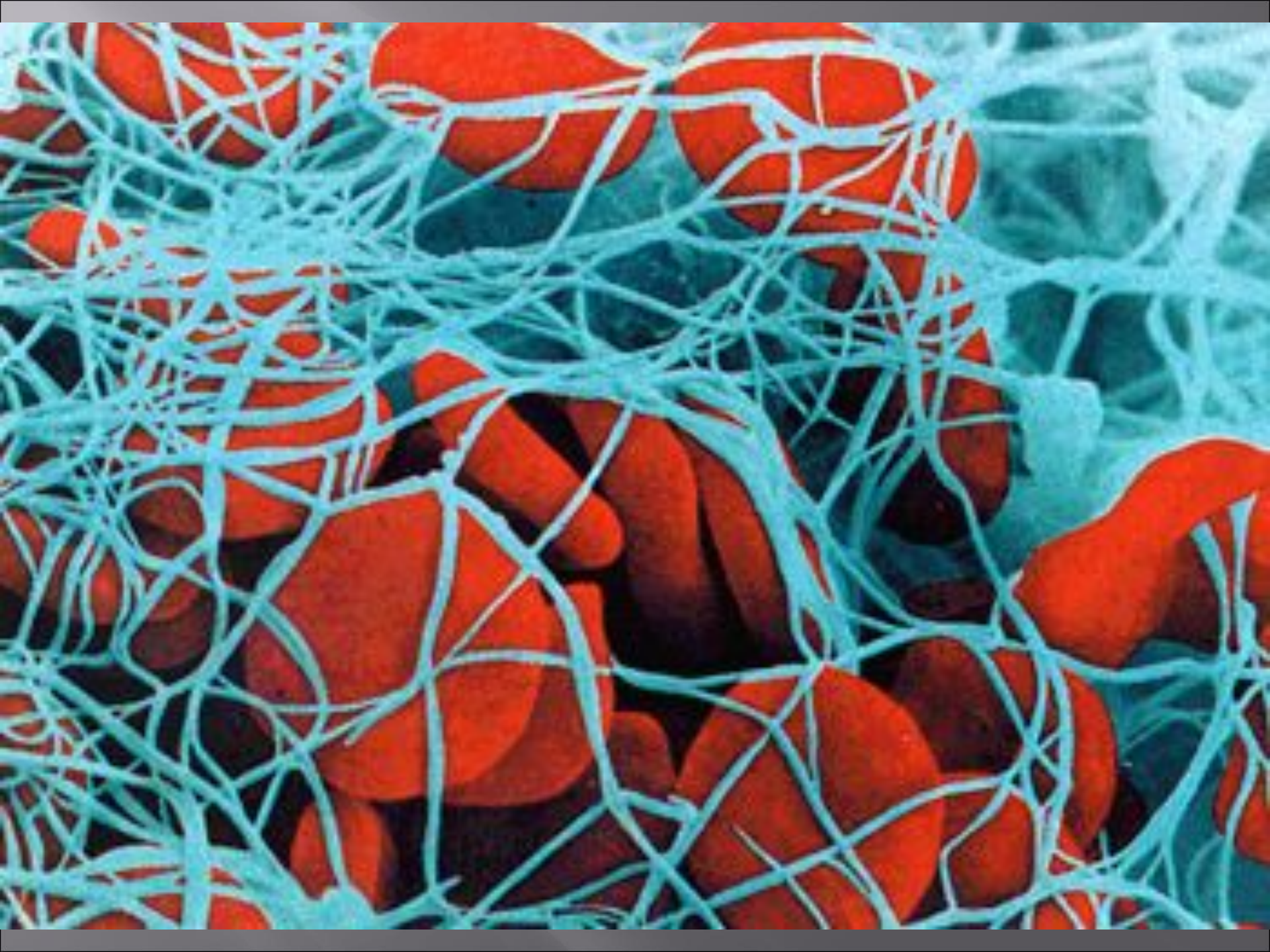






# тромбоциты





Гемофилия - заболевание, при котором резко понижена свёртываемость крови.

Даже небольшое ранение может вызвать опасное кровотечение.

Чаще гемофилией болеют мужчины.

Заболевание передаётся по наследству.

# Лимфа.

# Лимфообращение

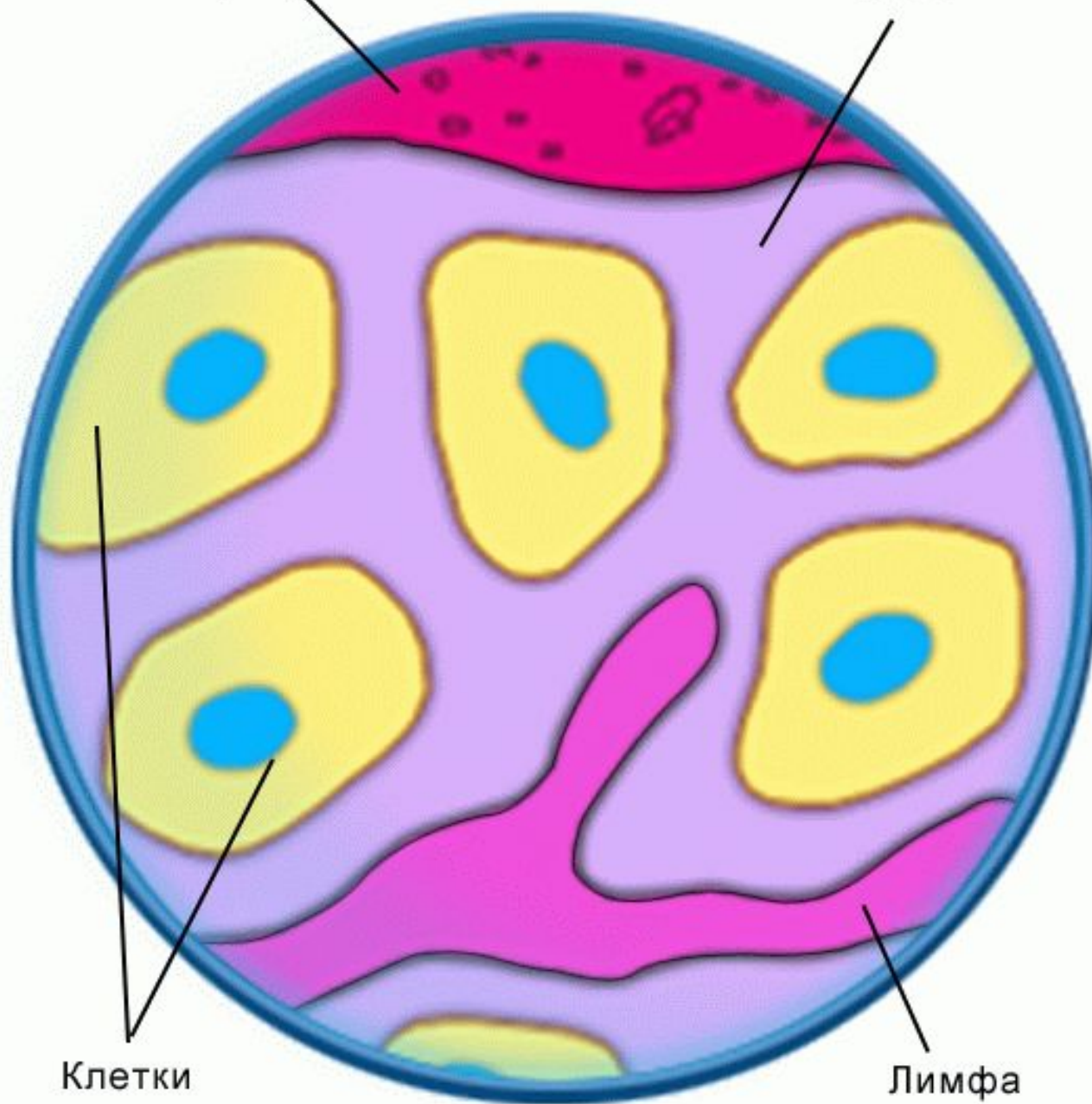


Клетки

Лимфатический сосуд

Кровь в  
капилляре

Межклеточная  
жидкость



Клетки

Лимфа

**Спасибо!**