

Культура Русских земель  
В XII-XIII вв.

# Особенности культуры

- Стр. 135
- Научные знания
- Агапит- врачеватель, монах Киево –Печорского монастыря

# Литература

1. Летописи Что это? Какую летопись вы знаете?

Особенности

Отличия Владимиро-Суздальской от Новгородской стр.136

2. Владимир Мономах – «Поучение детям» (стр.145 основная идея)

3. Даниил Заточник – «Слово» и «Моления»

4. «Слово о полку Игореве» – поэтическое выражение древнерусской эпохи (стр. 137 с последнего абзаца)

# Архитектура

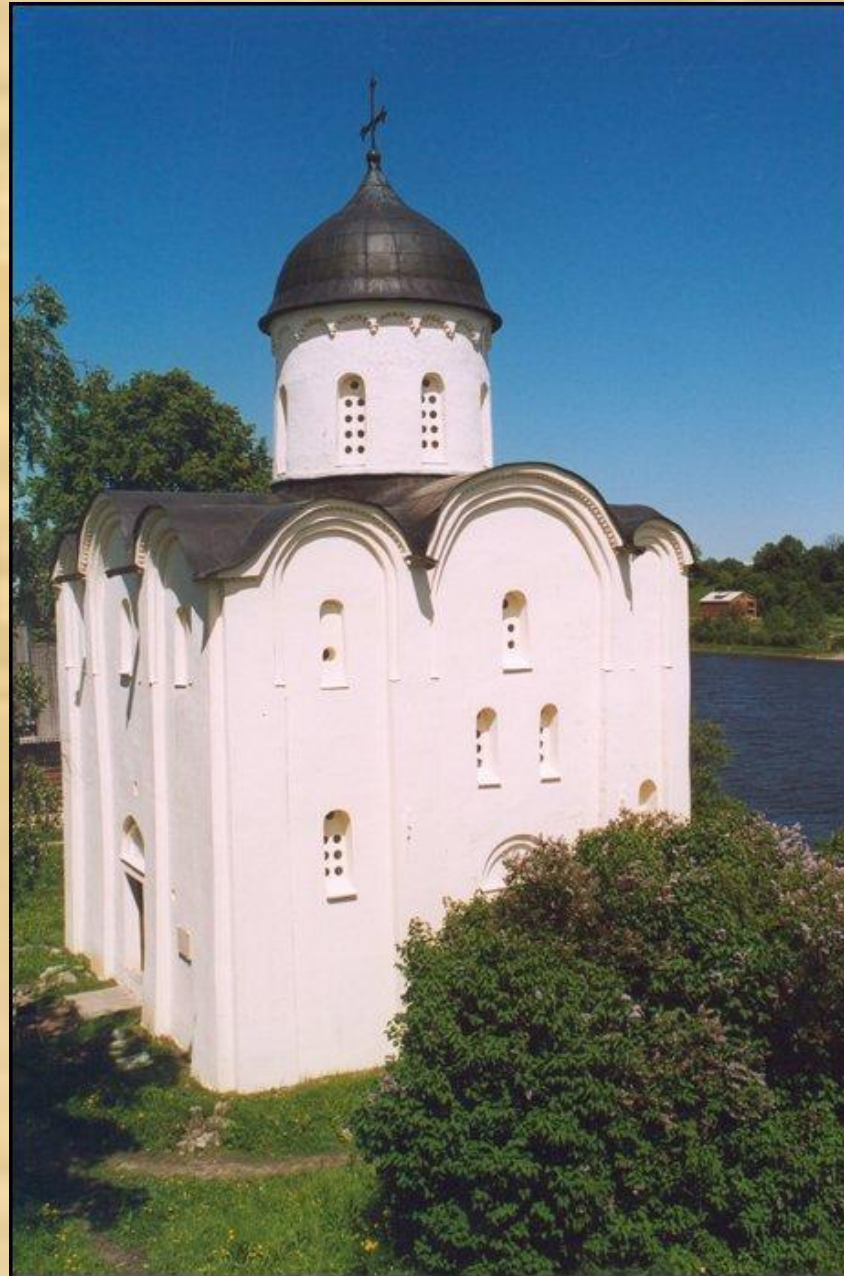
- Две школы

1. Новгород – псковская

2. Владимиро-суздальская

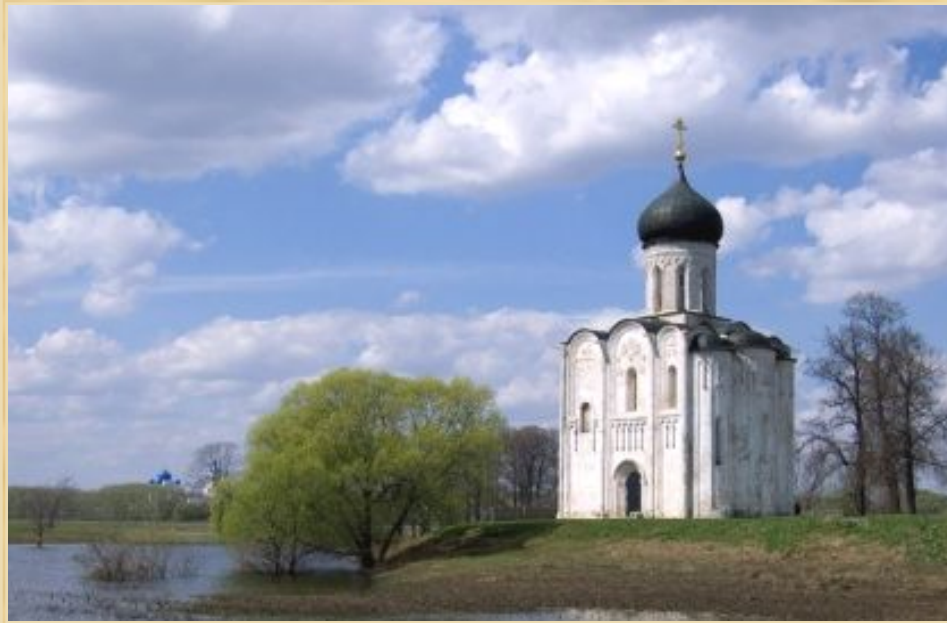
Иллюстрации  
стр.139

**Георгиевский собор  
в Старой Ладоге  
между 1100 -1200 гг.**



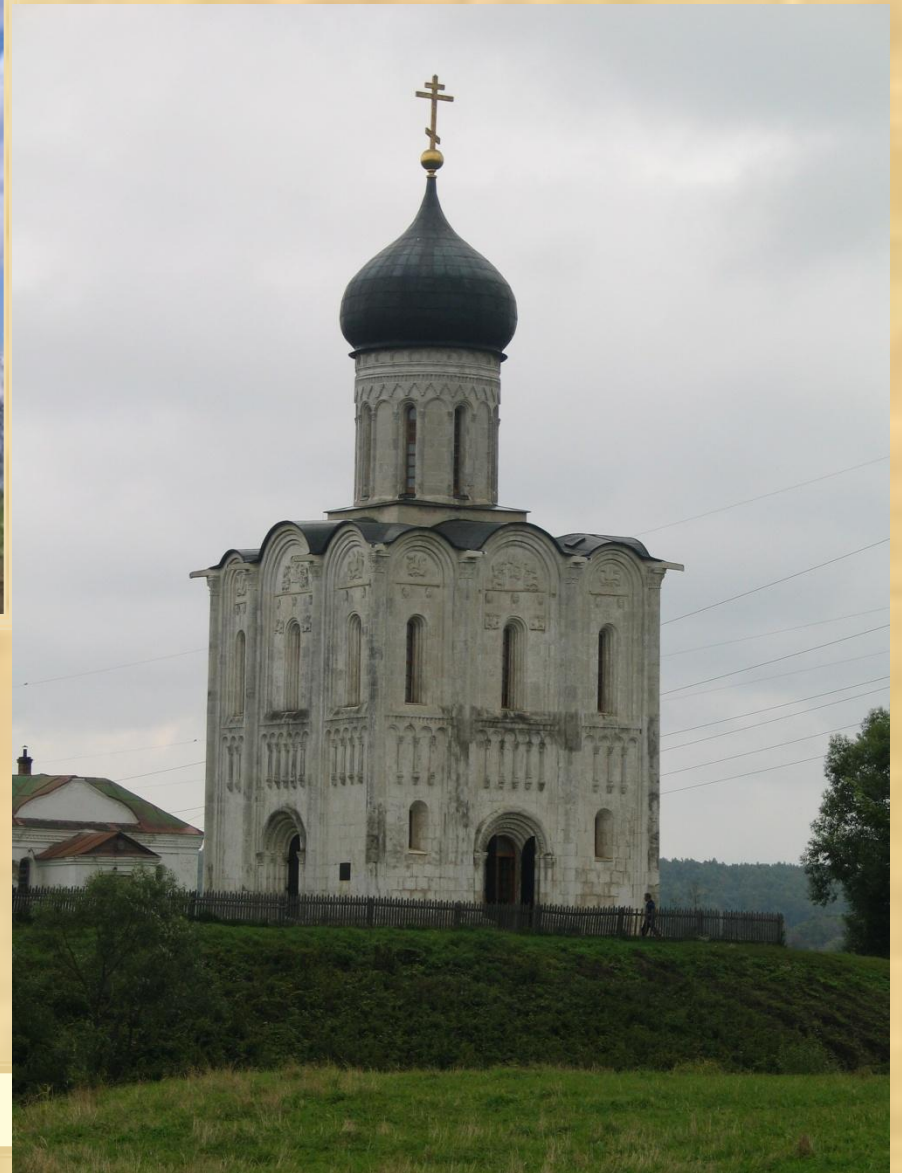
Основные  
черты ?

# Архитектура Владимиро-Суздальской Руси

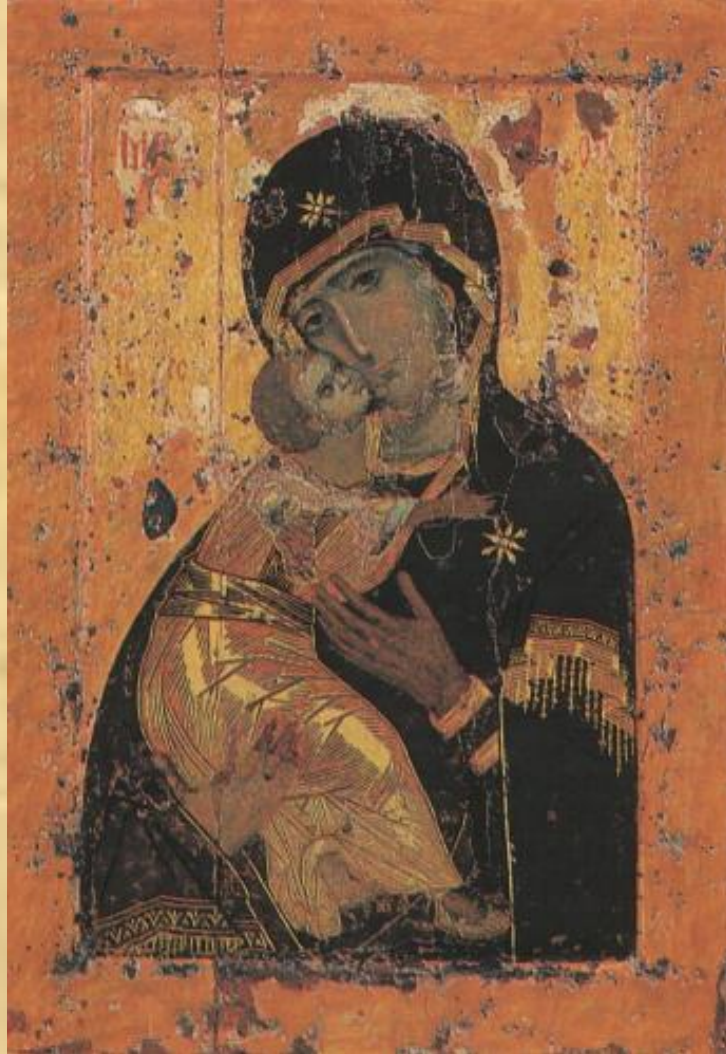


Иллюстрации  
стр.140-141  
основные черты

Храм Покрова на Нерли 1165 г



Канон -строгие  
правила стр.142



Богоматерь Владимирская. Икона.

На Русь в начале XII в. икона попала как подарок Юрию Долгорукому от византийского императора. Была перевезена Андреем Боголюбским во Владимир.

# Домашнее задание

- §16, повторить даты и термины для повторительного урока ( тест + терминологический диктант)