


Методические материалы
по курсу:



БИЗНЕС-
ПЛАНИРОВАНИЕ

ТЕМА



**Современные
информационные
технологии,
используемые в
бизнес-планировании**

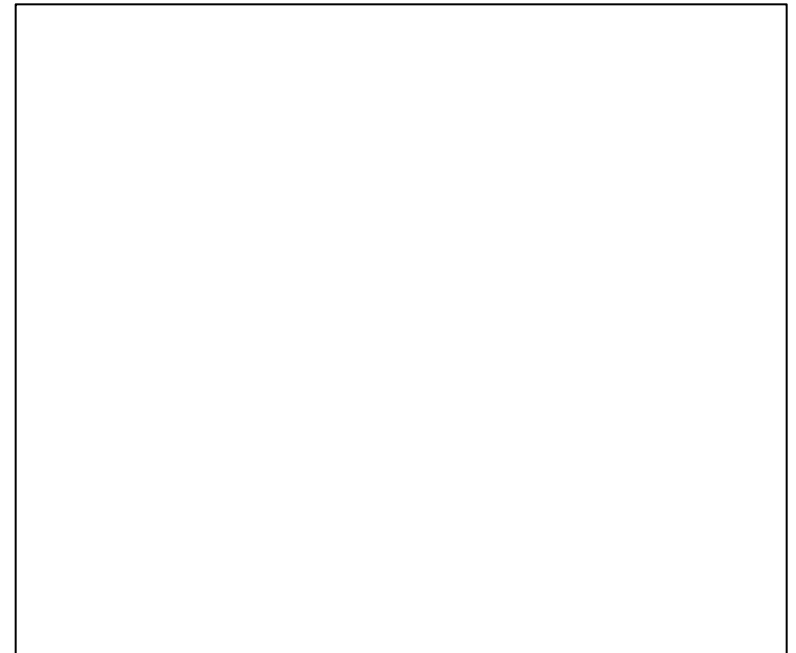
Основные вопросы

- 1. Характеристика основных программных продуктов**
- 2. Аналитическая система Project Expert: структура и функции**
- 3. Интерфейс аналитической системы Project Expert**

Основные понятия

1. Аналитическая система

2. ФИНАНСОВАЯ МОДЕЛЬ



Разработчик: Эксперт-Системс

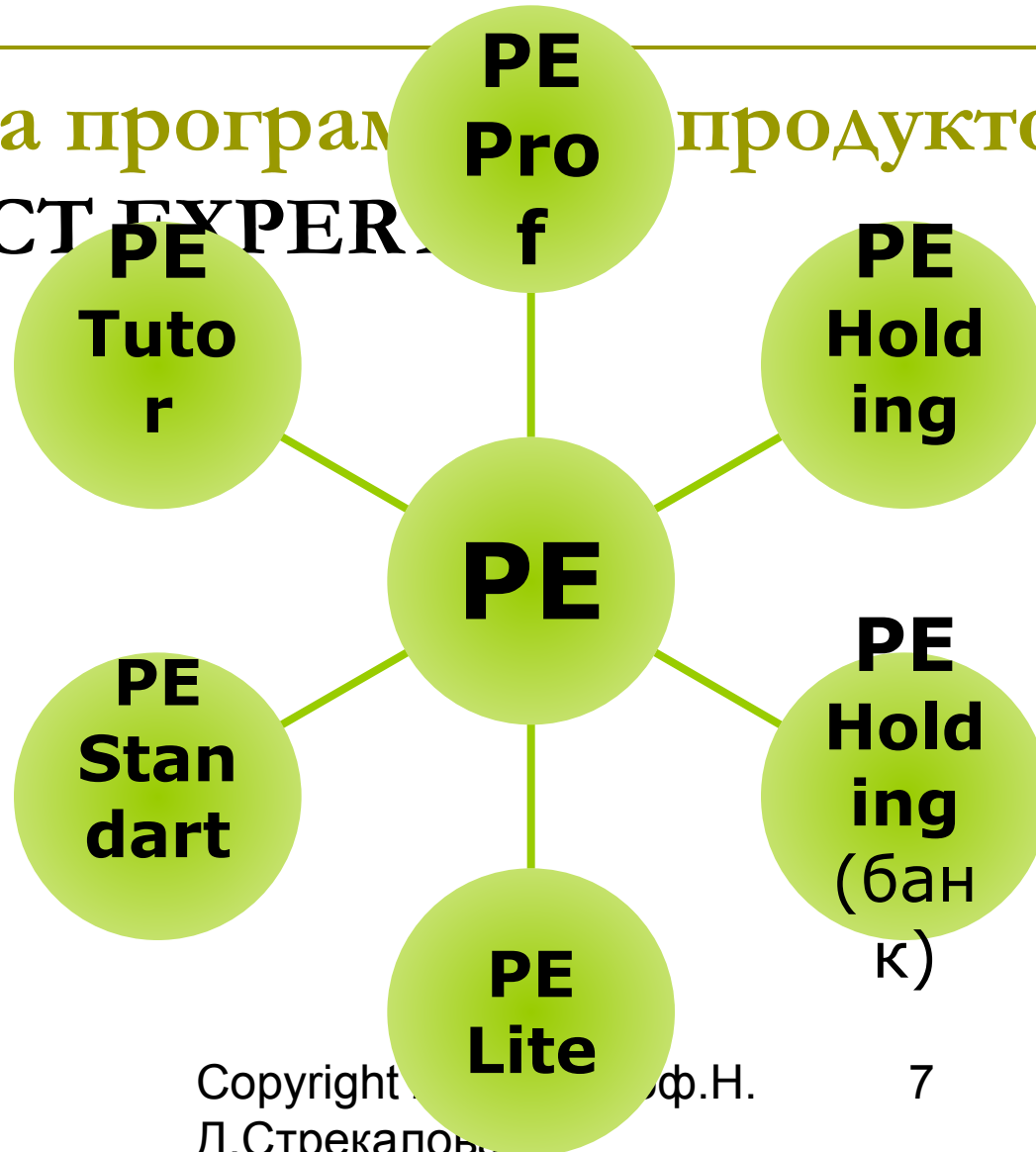
□ **«PROJECT
EXPERT»**

□ **«PRIME EXPERT»**

Пакет «PROJECT EXPERT»

- Аналитическая система
- Решаемые задачи
- Доля рынка
- Соответствие стандартам
IAS (International Accounting Standard)

Линейка программных продуктов «PROJECT EXPERIENCE»









Основные блоки Project Expert

1. Построение модели
2. Генерация финансовых документов
3. Анализ
4. Группирование проектов
5. Контроль процесса реализации проекта
6. Генератор отчетов



1 - Содержание

Проект		Заголовок		Список продуктов		Текстовое описание
Компания						
Окружение						
Инвестиционный план						
Операционный план		Отображение данных		Настройка расчета		Защита проекта
Финансирование						
Результаты						
Анализ проекта						
Актуализация						



Комбинат Хлебопродуктов (Базовый) - Содержание

- Проект
- Компания
- Окружение
- Инвестиционный план
- Операционный план
- Финансирование
- Результаты
- Анализ проекта
- Актуализация

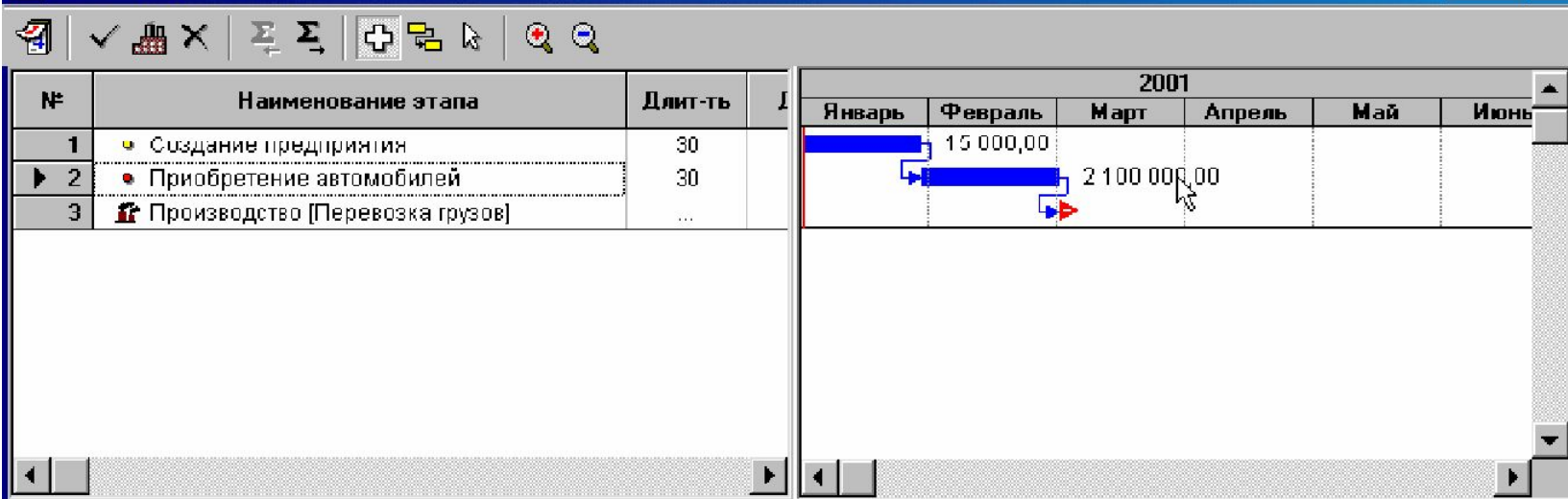
Календарный план

Список активов

Текстовое описание

Ресурсы

Календарный план



Наименование:

Длительность: Начало: Окончание:

Предшествующие стадии	Наименование ресурса	Стоимость	
		руб.	\$ US
Создание предприятия	...	2100000.00	0.00

Характеристики актива

Текущий актив:

Амортизация:

Линейная По остаточной По производству По схеме

Период до ликвидации: мес.

Ликвидационная стоимость: руб.

Амортизация 1-го года: %

Тип актива:

- Земля
- Здания и сооружения
- Оборудование
- Предоплаченные расходы
- Другие активы

Не отображать в Кэш-фло

Отнесение амортизации на прямые издержки

Списание НДС:

- через амортизацию
- за период: мес.



Комбинат Хлебопродуктов (Базовый) - Содержание

- Проект
- Компания
- Окружение
- Инвестиционный план
- Операционный план**
- Финансирование
- Результаты
- Анализ проекта
- Актуализация



План сбыта



План производства



Материалы и комплектующие



План по персоналу



Общие издержки



Текстовое описание

План сбыта

Наименование	Цена(руб.)	Цена(\$ US)
▶ Перевозка грузов	5,00	

Детальное описание

Экспорт

Объем сбыта | **Ценообразование** | Условия оплаты | Условия поставок

Дата начала поставок: 02.03.2001 (3 мес. проекта)

	1.2001	2.2001	3.2001	4.2001	5.2001	6.2001	7.2001	8.2001
▶ Объем продаж(т.км.)			45 000,00	90 000,00	135 000,00	180 000,00	180 000,00	180 000,00

Быстрый ввод объема продаж

V - плановый объем продаж: т.км.
 1 - рост объема продаж: мес.
 2 - начало спада объема продаж: мес.
 3 - жизненный цикл продукта: мес.

План сбыта

Наименование	Цена(руб.)	Цена(\$ US)
▶ Перевозка грузов	5,00	

Детальное описание

Экспорт

Объем | Дата н...

Сезонные изменения

Сезонность...

Оценка эффективности проекта

Длительность проекта: 36 мес.

Период расчета: 36 мес.

Справка

Показатель	Рубли	Доллар
▶ Ставка дисконтирования, %	20,00	10,00
Период окупаемости - РВ, мес.	13	13
Дисконтированный период окупаемости - ДРВ, мес.	14	13
Средняя норма рентабельности - АНР, %	117,37	117,37
Чистый приведенный доход - NPV	3 638 057	147 803
Индекс прибыльности - PI	2,69	3,05
Внутренняя норма рентабельности - IRR, %	175,10	175,10
Модифицированная внутренняя норма рентабельности - MIRR, %	65,97	59,08