

Страницы истории	<u>1</u>	<u>2</u>	<u>3</u>	<u>4</u>	<u>5</u>
Памятники города	<u>1</u>	<u>2</u>	<u>3</u>	<u>4</u>	<u>5</u>
Животный мир	<u>1</u>	<u>2</u>	<u>3</u>	<u>4</u>	<u>5</u>
Мир растений	<u>1</u>	<u>2</u>	<u>3</u>	<u>4</u>	<u>5</u>
Рыбы	<u>1</u>	<u>2</u>	<u>3</u>	<u>4</u>	<u>5</u>

**С какого завода
началась история
города?**

ОТВЕТ



**НАЗОВИТЕ ДАТУ КОГДА ВЫСАДИЛИСЬ
НА АМУРСКОМ БЕРЕГУ ОКОЛО
ТЫСЯЧИ ПЕРВЫХ СТРОИТЕЛЕЙ
БУДУЩЕГО ГОРОДА.**

ОТВЕТ



КАК НАЗЫВАЛИСЬ
ПАРОХОДЫ,
НА КОТОРЫХ ПРИБЫЛИ
ПЕРВЫЕ
СТРОИТЕЛИ ГОРОДА?



ОТВЕТ

2 НОЯБРЯ 1932 ГОДА В ОБЫЧНОЙ
ДЕРЕВЕНСКОЙ ИЗБЕ СОВСЕМ ТОГДА ЕЩЁ
МОЛОДОГО КОМСОМОЛЬСКА ОТКРЫЛАСЬ
ПЕРВАЯ ГОРОДСКАЯ ШКОЛА. ЕЁ ПЕРВЫМ
ДИРЕКТОРОМ И УЧИТЕЛЕМ СТАНОВИТСЯ
АЛЕКСАНДР МАТВЕЕВИЧ ГРАЧЁВ,
ИЗВЕСТНЫЙ ДАЛЬНЕВОСТОЧНЫЙ
ПИСАТЕЛЬ. СКАЖИТЕ, КАК СЕЙЧАС
НАЗЫВАЕТСЯ ЭТА ШКОЛА И ГДЕ ОНА
НАХОДИТСЯ?



ОТВЕТ

К ПРИЕЗДУ СТРОИТЕЛЕЙ В СЕЛО ПЕРМСКОЕ,
В НЕМ БЫЛА ОДНА УЛИЦА. КАК ПИСАЛА
ГОРОДСКАЯ ГАЗЕТА В 1937 ГОДУ «В ПАМЯТЬ
ТОГО ДНЯ, КОГДА МАРШАЛ СОВЕТСКОГО
СОЮЗА В.К.БЛЮХЕР УЧАСТВОВАЛ В
ЗАКЛАДКЕ ЗАВОДА, ГОРСОВЕТ НАМЕЧАЕТ
НАЗВАТЬ ПЕРМСКУЮ УЛИЦУ НАБЕРЕЖНОЙ
ИМ БЛЮХЕРА». НО В 1938 ГОДУ БЛЮХЕР БЫЛ
АРЕСТОВАН, И У УЛИЦЫ ОСТАЛОСЬ ОДНО
НАЗВАНИЕ

ОТВЕТ

АМУРСКИЙ СУДОСТРОИТЕЛЬНЫЙ ЗАВОД

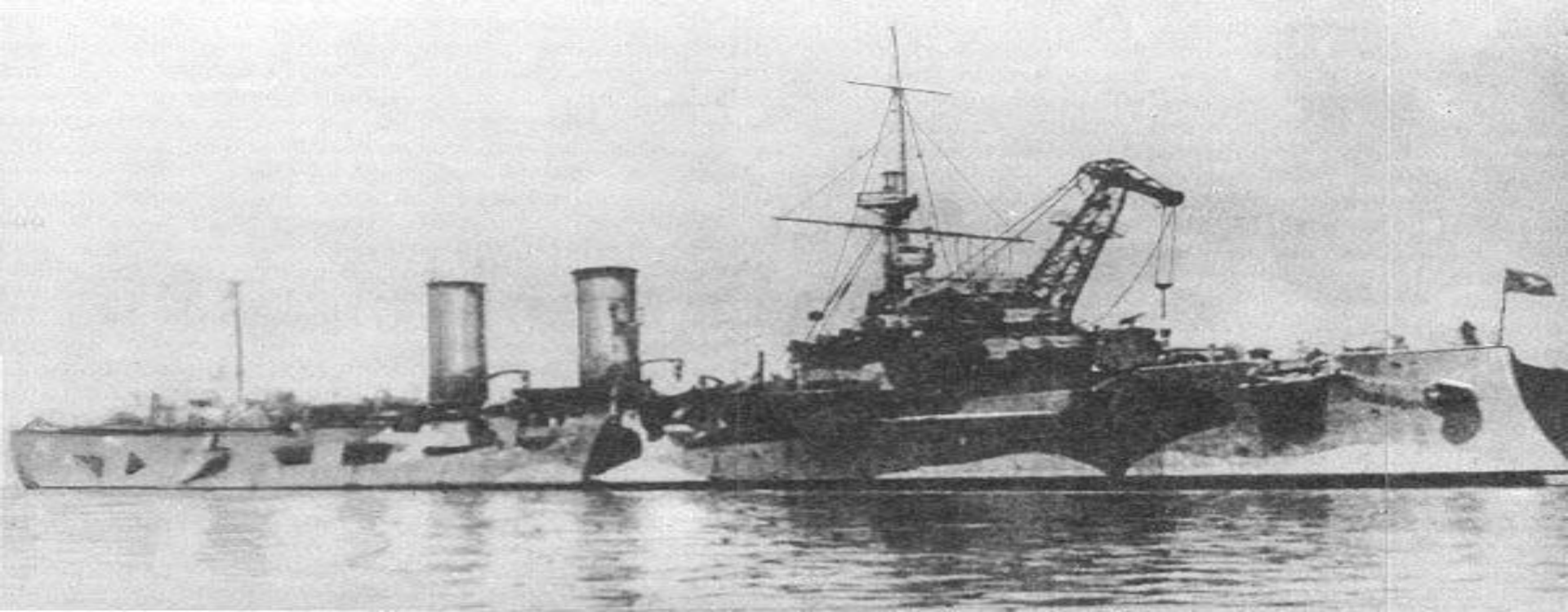


На игровое
поле



10 МАЯ
1932 ГОДА

На игровое
поле



ПАРОХОДЫ «КОМИНТЕРН» И «КОЛУМБ»



На игровое
поле



Ул. Ленина 11

На игровое
поле

Набережная



На игровое
поле

ЧТО НАПИСАНО НА ЭТОМ ПАМЯТНИКЕ?



ОТВЕТ

КОМУ ВОЗДВИГНУТ ЭТОТ ПАМЯТНИК И
ГДЕ ОН НАХОДИТСЯ?



ОТВЕТ

«НЕОФИЦИАЛЬНЫЙ» СИМВОЛ ГОРОДА
ЕГО НАЗВАНИЕ И НА ПЕРЕСЕЧЕНИИ
КАКИХ УЛИЦ ОН НАХОДИТСЯ

ОТВЕТ



ПАМЯТНИК ВОЕННЫМ
СТРОИТЕЛЯМ,
УЧАСТНИКАМ ЛЫЖНОГО
ПЕРЕХОДА 1934 ГОДА В
ЯБЛОНЕВОМ САДУ У
ДРАМАТИЧЕСКОГО ТЕАТРА



ОТВЕТ



Идея увековечения
памяти этого
человека
принадлежит
первостроителям
города, давших его
имя одному из
будущих проспектов.
О ком идет речь?





На игровое
поле

ПАМЯТНИК ПЕРВОСТРОИТЕЛЯМ, НА НАБЕРЕЖНОЙ РЕКИ АМУР



На игровое
поле

ДОМ СО ШПИЛЕМ, УЛ. ЛЕНИНА И ПРОСПЕКТ ОКТЯБРЬСКИЙ



На игровое
поле



На игровое
поле

ПАМЯТНИК ЛЕНИНУ.



На игровое
поле



ЭТОТ ХИЩНИК В
ДЛИНУ
ДОСТИГАЕТ 2-Х
МЕТРОВ



АМУРСКИЙ ТИГР



На игровое
поле

**ДЛИНА ТЕЛА ЭТОГО ЖИВОТНОГО
75—90 СМ, ОБИТАЕТ
В БОЛЬШЕХЕХЦИРСКОМ И
УССУРИЙСКОМ ЗАПОВЕДНИКАХ.
КИТАЙЦЫ НАЗЫВАЮТ ЭТОГО ЖИВОТНОГО
«ДЕНЕЖНЫМ» ИЗ-ЗА ТОГО, ЧТО ЕГО ПЯТНА
НАПОМИНАЮТ СТАРИННЫЕ КИТАЙСКИЕ
МОНЕТЫ.**



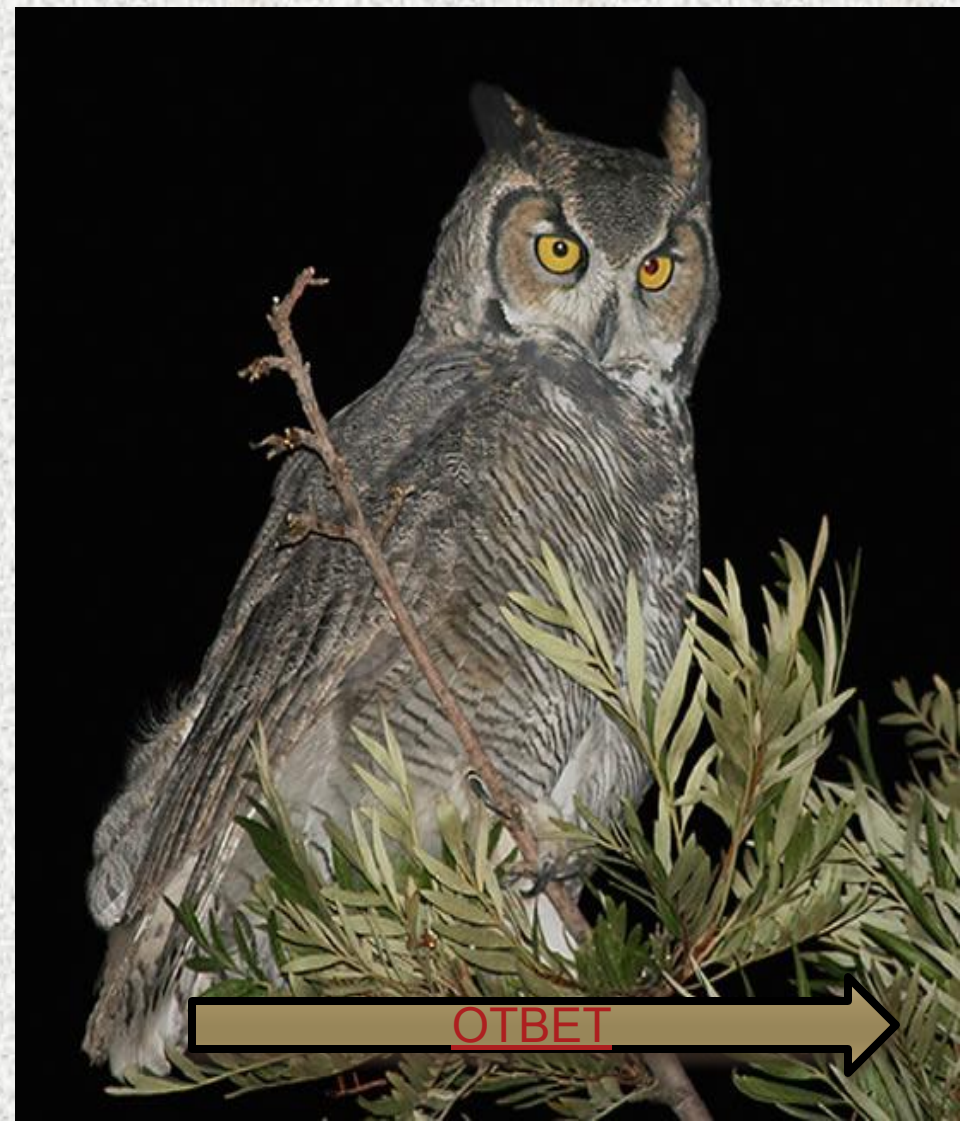
ОТВЕТ



Амурский лесной кот

На игровое
поле

ЭТА ПТИЦА НАХОДИТСЯ НА ГРАНИ
ИСЧЕЗНОВЕНИЯ ЭТО ОБИТАТЕЛЬ
ЛЕСОВ МАНЬЧЖУРИИ, ПРИАМУРЬЯ И ПРИ
МОРЬЯ, ЯПОНИИ.



ОТВЕТ

РЫБНЫЙ ФИЛИН



На игровое
поле

КАК ЗОВУТ ЭТОГО ХИЩНОГО
ЗВЕРЬКА?



ОТВЕТ

X

A

P

З

A



katerina-1177

На игровое
поле

ЧТО
ОБЪЕДИНЯ
ЕТ ЭТИХ
ЖИВОТНЫХ
?



КРАСНАЯ КНИГА ХАБАРОВСКОГО КРАЯ



На игровое
поле

В ПЕРИОД АКТИВНОГО ЦВЕТЕНИЯ ЭТОГО РАСТЕНИЯ В ГОРОДАХ КАК БУДТО ЗАНОВО НАЧИНАЕТСЯ ЗИМА



ТОПОЛ Ь



На игровое
поле



ЕДИНСТВЕННОЕ ХВОЙНОЕ РАСТЕНИЕ,
КОТОРОЕ СБРАСЫВАЕТ ИГОЛКИ

ОТВЕТ



Лиственниц а



На игровое
поле

Не заботясь о погоде,
В сарафане белом
ходит,
А в один из теплых дней
Май сережки дарит ей.

Береза



На игровое
поле



Кудри в речку
опустила
И о чём-то
загрустила,
А о чём она грустит,
Никому не говорит.

ОТВЕТ 

ИВА



На игровое
поле

Облако на ножке
У меня в ладошке.
Мне не утерпелось.
Дунул -
разлетелось.

ОТВЕТ





ОДУ
ВАН
ЧИК

На игровое
поле



Назовите рыб,
живущих в реках,
расположенных в
Амуре



хариус



толстолоб



желтощек



[На игровое поле](#)

КИТАЙСКАЯ ПЛОТВА ИЛИ _____ — ВИД
РЫБ СЕМЕЙСТВА КАРПОВЫХ. В РОССИИ —
РЕДКИЙ ВИД, НАХОДЯЩИЙСЯ ПОД УГРОЗОЙ
ИСЧЕЗНОВЕНИЯ, В КИТАЕ — ОБЪЕКТ
ПРОМЫСЛА.



ОТВЕТ

ЧЕРНЫЙ АМУР



На игровое
поле

КАКАЯ САМАЯ КРУПНАЯ РЫБА,
ОБИТАЮЩАЯ В РЕКЕ АМУР?



ОТВЕТ

КАЛУГА

На игровое
поле



МЕЛКАЯ РЫБКА РАЗМЕРОМ ДО 8–10 СМ С
МАССОЙ ТЕЛА ВСЕГО В 1–1,5 Г,
ОБЛАДАЮЩАЯ УДЛИНЕННЫМ, ГОЛЫМ
ТЕЛОМ С ПРИПЛЮСНУТОЙ ГОЛОВОЙ,
ПРИ ЖИЗНИ ПОЧТИ ПРОЗРАЧНАЯ
(ОТКУДА, ВЕРОЯТНО, И ПРОИСХОДИТ ЕЕ
СТОЛЬ НЕОБЫЧНОЕ, “КУЛИНАРНОЕ”
РУССКОЕ НАЗВАНИЕ).



ОТВЕТ



РЫБА ЛАПША

[На игровое поле](#)

На дне, где тихо и темно,
Лежит усатое бревно.



ОТВЕТ



COM

На игровое
поле