

# ТЕХНОЛОГИЯ.

**НАРОДНЫЕ  
ПРОМЫСЛЫ. ГОРОДЕЦ.  
РАБОТА С БУМАГОЙ.  
АППЛИКАЦИОННЫЕ  
РАБОТЫ.**

2 класс

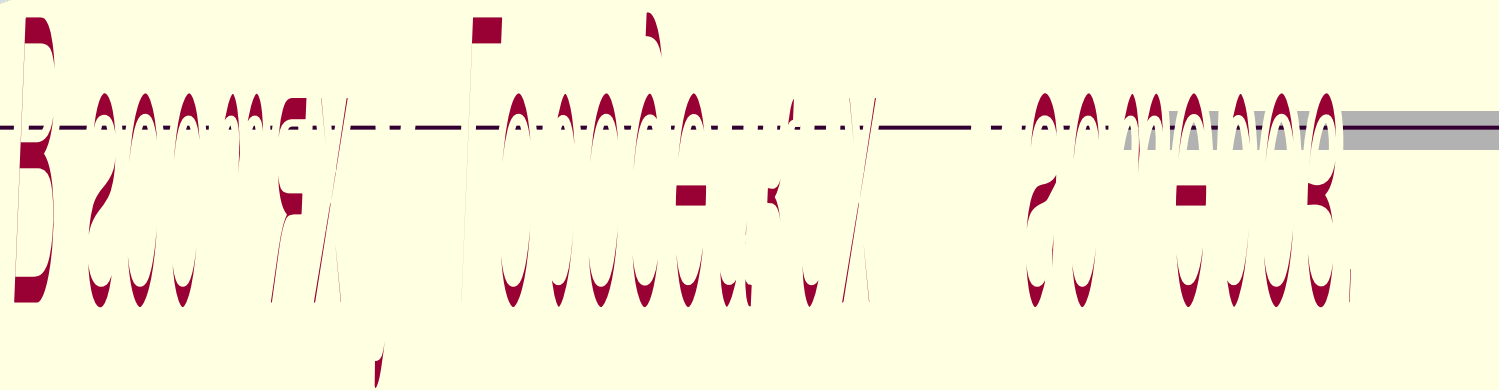
Презентацию подготовила учитель начальных классов  
АНДРИАНОВА НИНА ВИКТОРОВНА

# Тема урока:

---

## "Городецкая роспись"

- Наша цель:
  - *выяснить, что такое ...*
  - *учиться составлять ...*





# г. Городец основан в 1152 году князем Юрием Долгоруким.



Наличник с резной росписью. 1881 г.





# ПРЯЛКА



# Мебель



# Мастера из Городца сотворяют чудеса:

Доски и ложки, бочонки и плошки,  
Тарелки и скапки –  
Хозяйкам подарки.







# ОСОБЕННОСТИ ГОРОДЕЦКОЙ РОСПИСИ





небо

# Диковинные птицы тянут в свои крылья .



# А игривые лошадки нам кивают головою.





А в узорах есть цветы небывалой  
красоты.

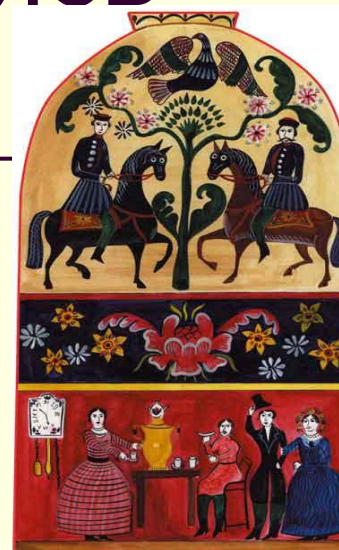
Их в букеты собирают, яркой краской  
украшают,

К ним листочки добавляют,  
Белой краской оживляют.



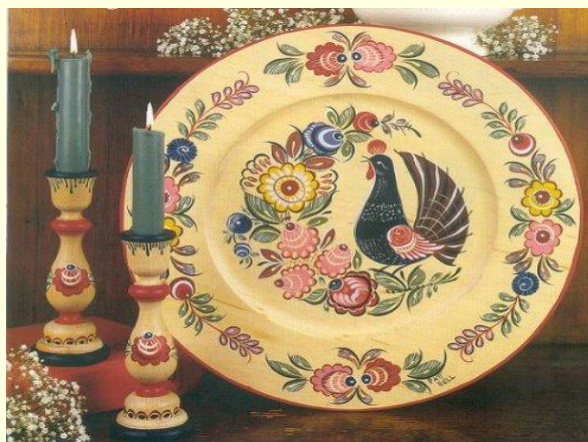


# Сюжетная роспись





Тут и сказочке конец.  
А кто слушал-МОЛОДЕЦ!



# Элементы росписи городецких

## ЦВЕТОВ подмалёвок

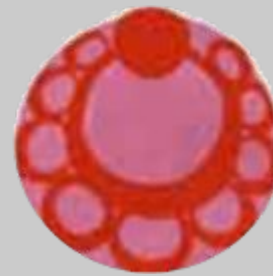
## Тенёвка-прорисовка элементов

## оживка

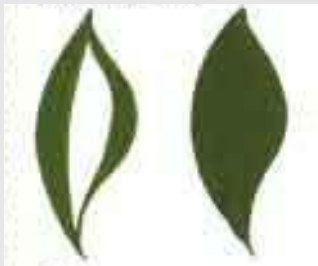
ро  
за  
н



ку  
па  
вк  
а



ли  
ст  
ья





**Верю, дело мы осилим,  
И освоим Городец,  
Чтобы красоту России  
Донести до всех сердец!**





# ПЛАН.

- **1. Организуй своё рабочее место.**

---

- **2. По шаблонам вырежи из цветной бумаги цветы и листья.** (Разметка и раскрой)
  - -Что нужно помнить при разметке? (экономно используй бумагу; размечай на обратной стороне листа)
- **3. На детали доски раскрась изображение птицы** (чёрным и синим цветом; шапочка - красная, отделка -белая)
- **4. Склей элементы росписи.**
- **5. Составь композицию.**
  - Только после того, как все детали будут разложены на основе — доске, составляя вместе целостную композицию, можете приклеить детали к основе, помня о правилах работы клеем. (Сборка).
- **6. Оформи изделие.**

# Правила работы ножницами

- 1. Соблюдай порядок на своём рабочем месте.
- 2. Перед работой проверь исправность инструментов.
- 3. Работай ножницами только на своём рабочем месте.
- 4. Следи за движением лезвий во время работы.
- 5. Ножницы клади кольцами к себе.
- 6. Подавай ножницы кольцами вперёд.
- 7. Не оставляй ножницы открытыми.
- 8. Не играй с ножницами, не подноси ножницы к лицу.
- 9. Используй ножницы по назначению.



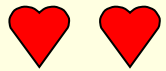
# Рефлексия.

---

Оцените свое изделие:



- над изделием надо еще потрудиться



- изделие сделано аккуратно

---

# Спасибо за внимание

## Творческих Вам успехов!



## Использованные ресурсы:

- <http://olgica.gallery.ru/watch?a=rzo-icrR>
- <http://new.nnov.org/new/1652618.html>
- <http://cruizi-spb.ru/viewtopic.php?f=6&t=1485>
- <https://ru.wikipedia.org/wiki/%C3%EE%F0%EE%E4%E5%F6#mediaviewer/File:Gorodec.JPG>
- <http://www.slideboom.com/presentations/723739>/<http://www.slideboom.com/presentations/723739/Городецкая-роспись>