

"Любите и берегите природу Алтайского края"

Выполнила: Кудрявцева Е.А.,
учитель биологии
МБОУ «Гимназия №3»



АЛТАЙСКИЙ КРАЙ



Тигирекский заповедник







- В Красные книги РСФСР и Алтайского края включены:

- щитовник мужской, стеллеропсис алтайский, лук алтайский, касатик Блудова, колокольчик широколистный, пион марьин корень и другие.

Пион уклоняющийся



Лук алтайский



- Типичные места обитания — оголенные скалы, щебнистые осыпи, галечники в долинах рек. Местное население активно собирает лук алтайский в горах, поэтому его запасы и ареал быстро сокращаются. Вид занесен в Красную книгу.

Женьшэнь



- Хорошо известное лекарственное растение. В основном используется как адаптоген и в качестве общетонизирующего лекарственного средства. В Корее и Китае корень женьшеня также используют в приготовлении пищи. Восточная медицина утверждает, что препараты женьшеня продлевают жизнь и молодость.

Обыкновенная зеленушка



Большой сорокопут



Малый дубонос



Кулундинский заповедник



- Полезная флора края насчитывает более 600 видов

растений, среди которых имеются:
лекарственные – 380 видов;
медоносные – 166 видов;
кормовые -330 видов;
декоративные – 215 видов,
пищевые – 149 видов,
витаминоносные -33 вида,
красильные – 66 видов.

Растения, занесенные в Красную книгу России:

- Венерин башмачок настоящий, венерин башмачок крупноцветковый, ятрышник
- шлемоносный, ревень алтайский, кандык сибирский, ковыль родственный, надбородник безлистный, фиалка надрезанная, башмачок желтый, бруннера сибирская, рогульник плавающий, водяной орех (чилима).
- В книгу “Редкие и исчезающие растения Сибири” внесены 127 видов, произрастающих в крае.

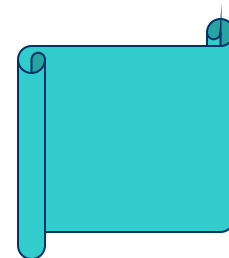
Растения, занесенные в Красную книгу Сибири:

- Прострел раскрытый (подснежник), купальница азиатская, маралий корень, копытень европейский, красоднев желтый, золотой корень, рододендрон Ледебура, тюльпан одноцветковый, липа сибирская, рогоз Верещагина.

Растения, занесенные в Красную книгу Алтайского края:

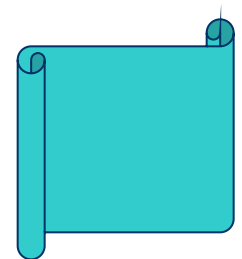
- Солодка уральская, золотой корень, маралий корень, горицветы, пион уклоняющийся, ревень алтайский, цмин песчаный, колокольчик широколистный, родиола холодная, росянка круглолистная, астрагал розовый, ирис (касатик) сибирский, ирис (касатик) тигровый, тюльпан Алтайский

Назови лекарственное растение

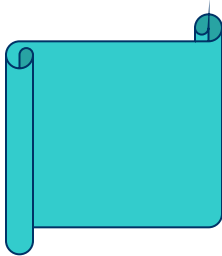




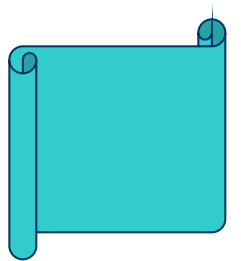
- **ЛОПУХ**



- Пион уклоняющийся

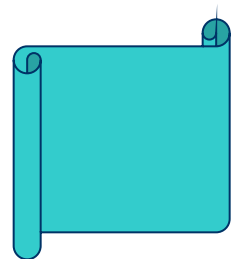


- Золотой корень

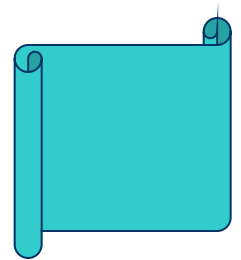


- ирис (касатик) сибирский

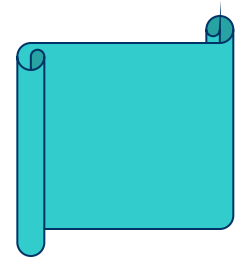
Назовите ранее не встречавшихся птиц Тигирекского заповедника



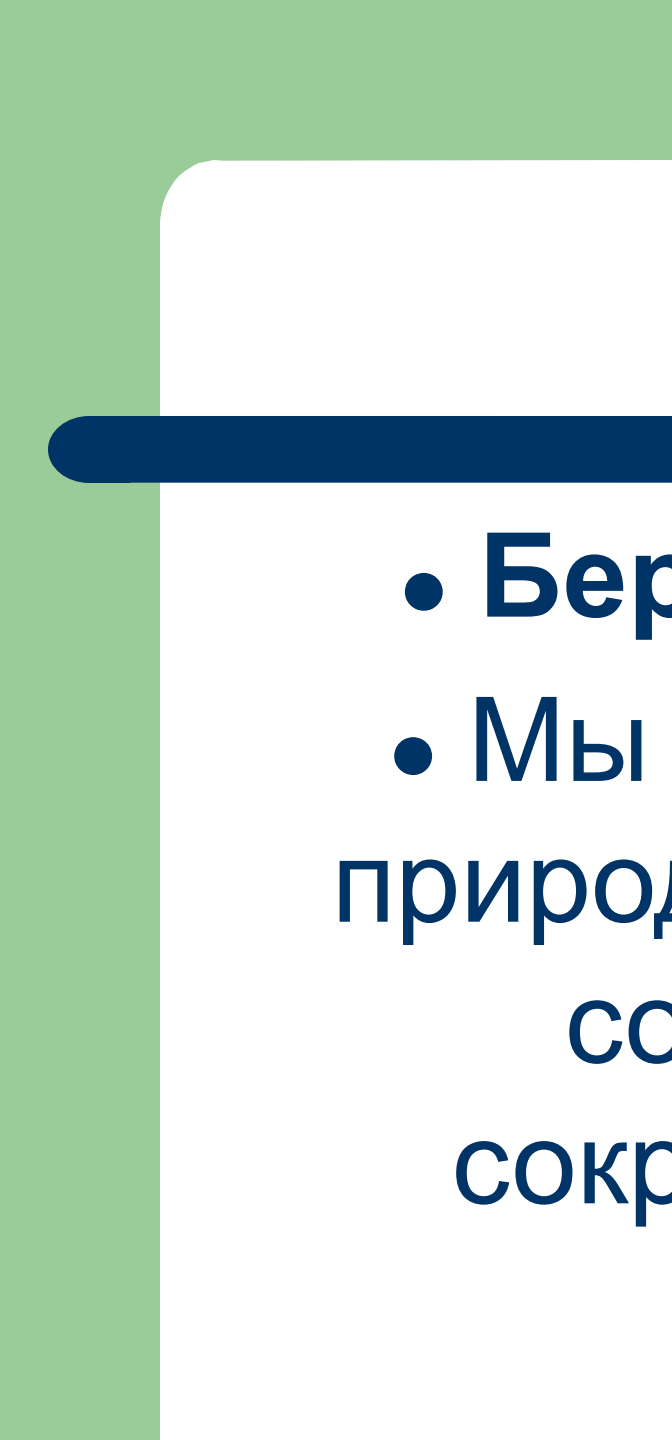
- Обыкновенная
зеленушка



- Большой сорокопут



- Малый дубонос

- 
-
- **Берегите природу.**
 - **Мы - хозяйева нашей природы, а она кладовая солнца со всеми сокровищами жизни.**



Спасибо за внимание!