

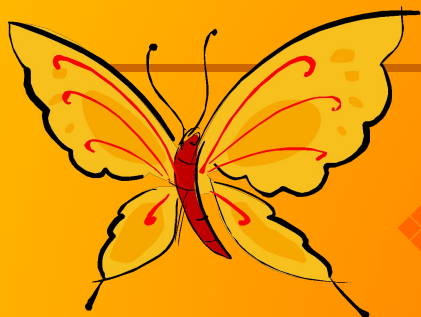


Зона степей.

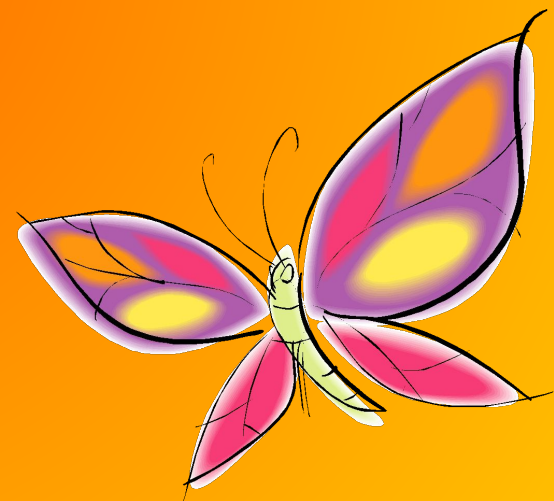
*Автор: Носкова Т. Л., учитель начальных классов,
средняя школа № 2 г. Лысково*

План изучения природной зоны

СТЕПЬ



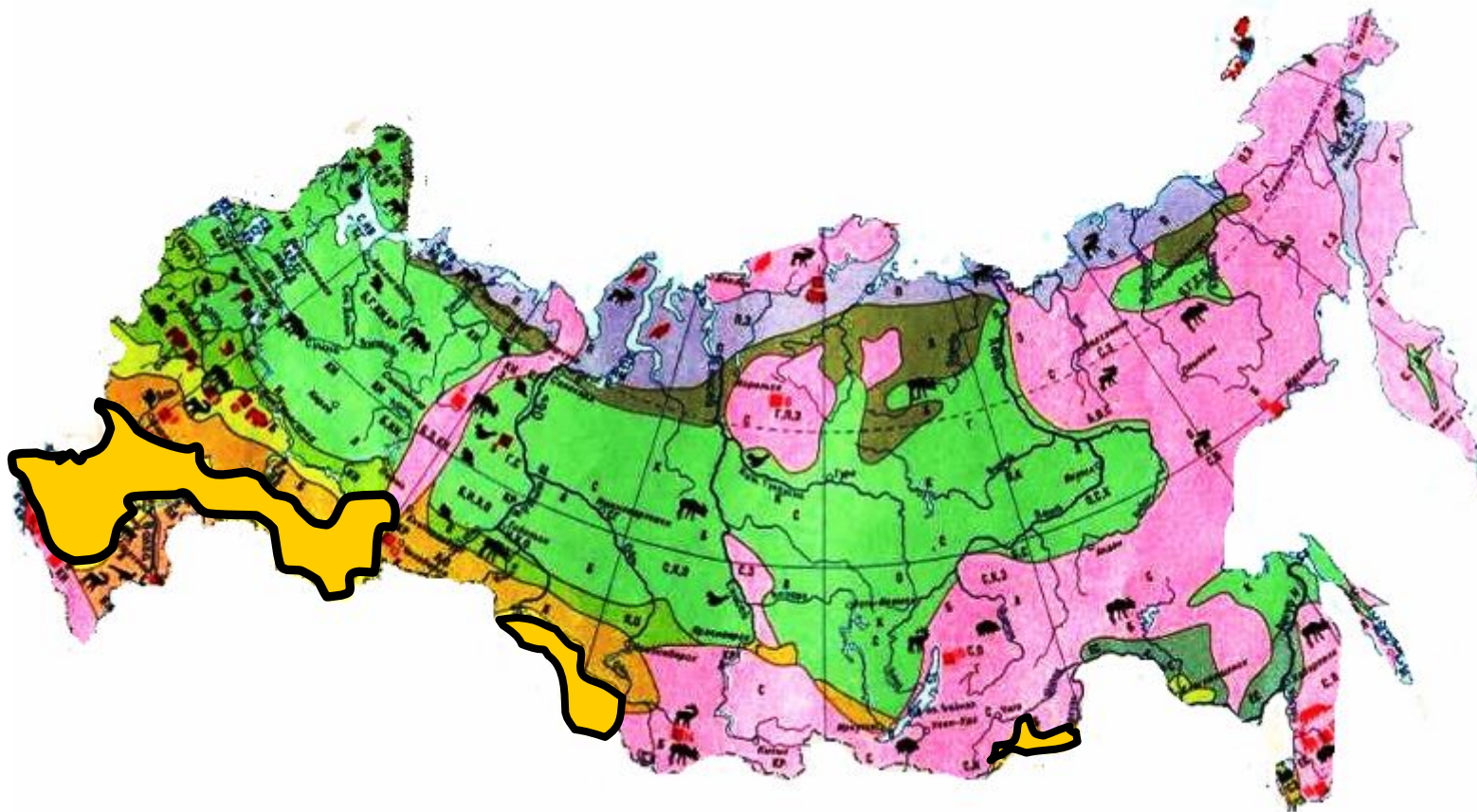
- ◆ **Что такое степь?**
- ◆ **Географическое положение.**
- ◆ **Климат.**
- ◆ **Растительность.**
- ◆ **Животные.**
- ◆ **Занятия людей.**







Степи России

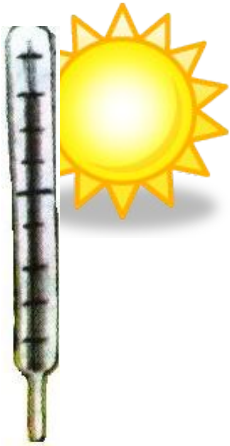


Климат



-20°C; -30°C

Континентальный, засушливый.



+23°C; +25°C / +40°C



Зачеркни лишнее растение в этой группе



Ирис



Тюльпан



Шалфей



Мак

Раннецветущие растения



Зачеркни лишнее растение в этой группе



Спирея



**Жёлтая
акация**



**Гусиный
лук**



**Дикий
миндаль**

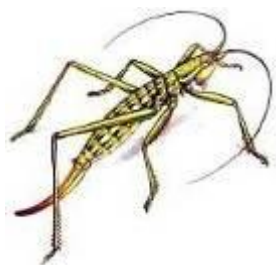
Древесные растения

Животные степи



- **Колониальность.**
- **Стадность.**
- **Маскирующая окраска.**
- **Жизнь в подземном ярусе.**
- **Запасание кормов на зиму.**
- **Скорость.**
- **Острое зрение, обоняние, слух.**
- **Способность обходиться без питьевой воды.**

Насекомые степи



Как приспособились птицы к суровым условиям жизни в степи?



Стрепет



Окраска, быстрый бег



Журавль Красавка



Пустельга степная



Орёл степной



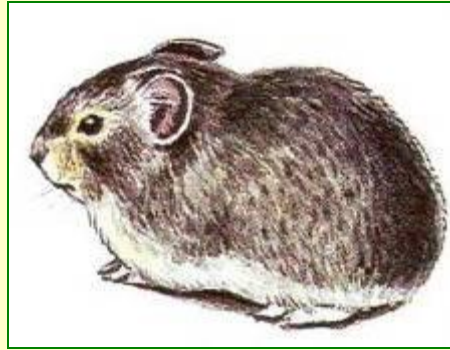
Лунь степной







Сурок степной



Степная пищуха



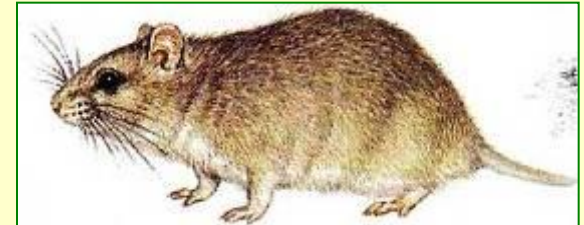
Крапчатый суслик



Тушканчик

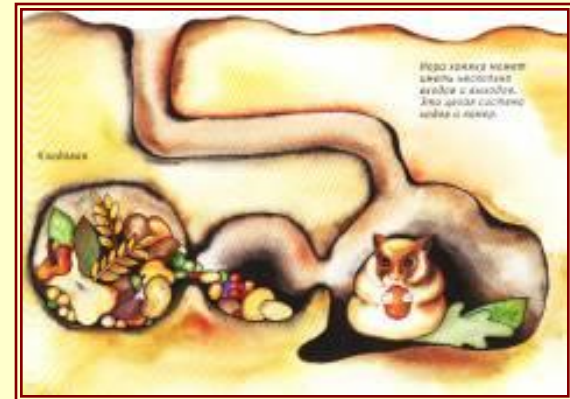


Степная мышовка



Серый хомяк

Как приспособились грызуны к суровым условиям жизни в степи?



Как приспособились грызуны к суровым условиям жизни в степи?



Колониальность

Жизнь в подземном ярусе

Запасание кормов на зиму

Зимняя спячка

Как приспособились парнокопытные к суровым условиям жизни в степи?



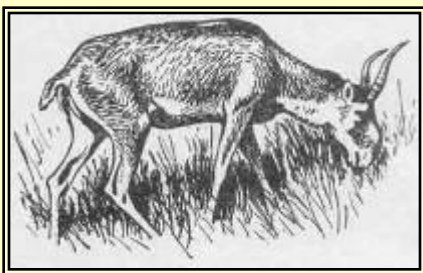
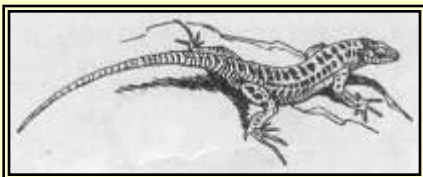
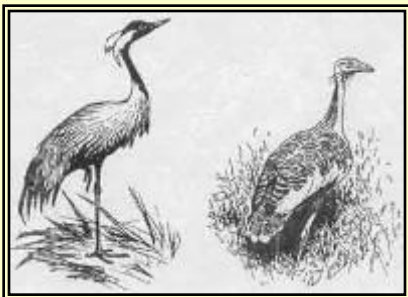
- ❑ Маскирующая окраска.
- ❑ Быстро бегают, хорошо видят.
- ❑ Стадность.

Как приспособились хищники к суровым условиям жизни в степи?



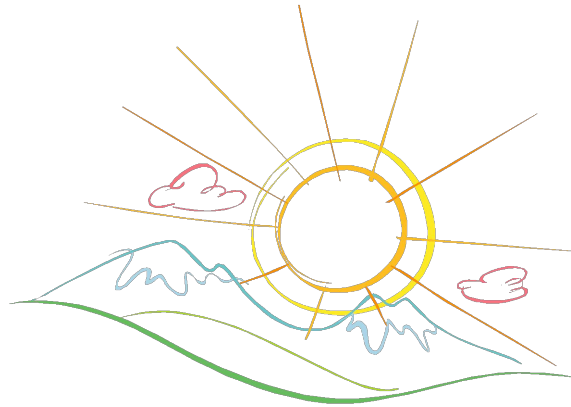
- ❑ Маскирующая окраска под цвет травы и земли.

Как приспособились животные к суровым условиям жизни в степи?



*Способность подолгу
обходиться
без питьевой воды*

ПИЩЕВАЯ ЦЕПЬ



Домашнее задание



- ❑ Воспользуйтесь дополнительной литературой.
Подготовьте сообщения о пресмыкающихся степи.
- ❑ Распределите на группы животных степи по особенностям питания.

