

# Викторина «Басни Крылова»



Раевская Е.В.,  
учитель русского языка и литературы  
МБОУ Уметская СОШ  
Тамбовской обл.



**Какая басня  
заканчивается словами:  
«А ларчик просто**



**Героиня какой басни,  
«на лугу увидевши  
Вола, задумала в  
дородстве с ним  
сравняться»?**

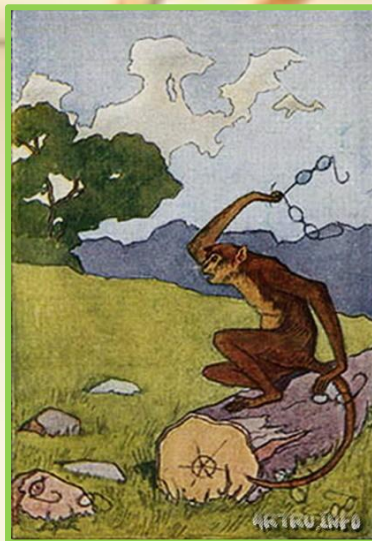


**ЛЯГУШКА И В  
ОЛ**

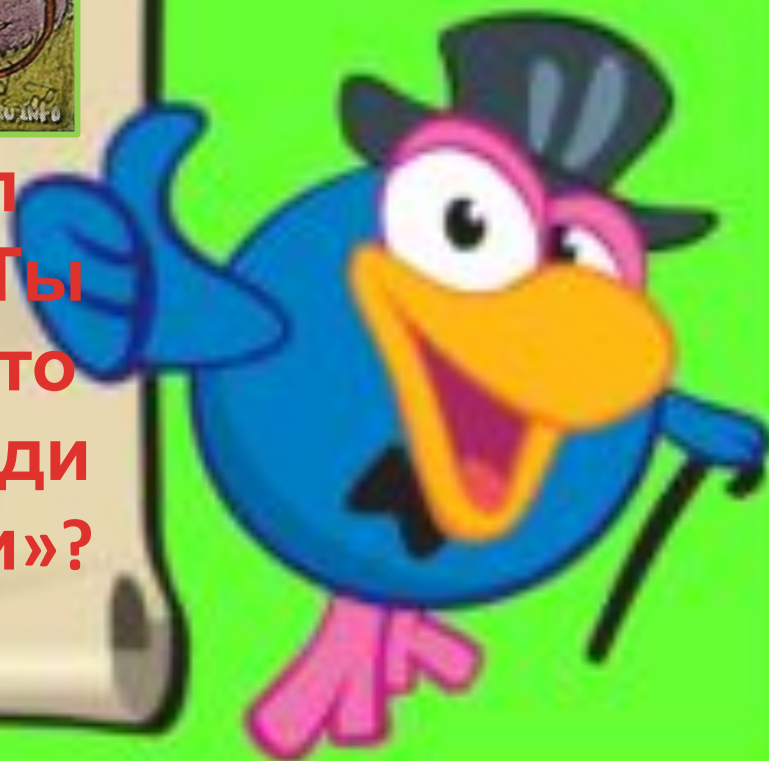




**Каким  
предметом  
пользовалас  
ь Мартышка?**



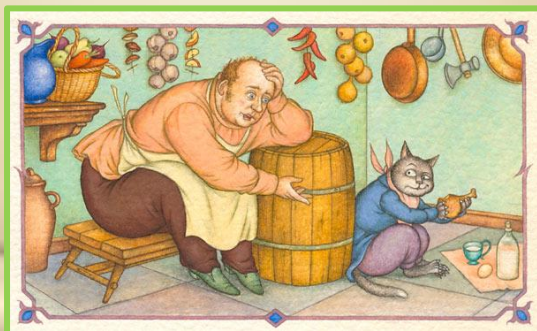
**Кто сказал  
Стрекозе: «Ты  
все пела? Это  
дело; так поди  
же, попляши»?**



У кого осел предлагал  
учиться Соловью?



Из какой басни афоризм:  
«А Васька слушает, да



Кот и пова  
р



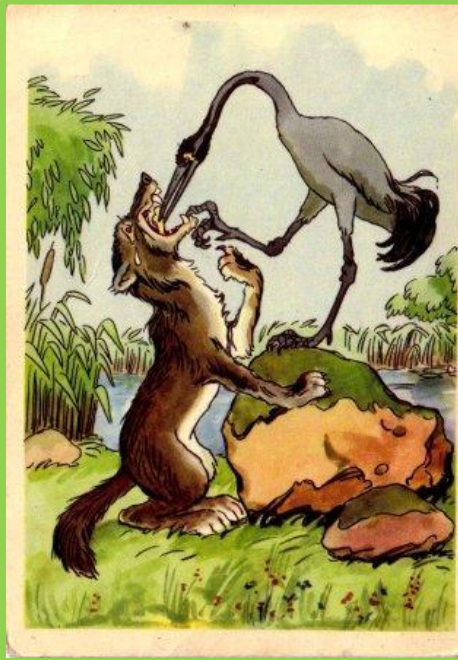


**Назовите  
участников  
«Квартета»**



**Кто так и не  
смог втроем  
сдвинуть  
воз?**





**Кто у Волка  
из пасти  
вытаскивал  
кость?**

**Кому сказала  
лошадь: «Однако же,  
когда б не пахала, то  
нечего бы тебе  
здесь было и  
стеречь?»**





Что Лев поручил строить  
Дяде?



Чем потчевал «сосед  
Демьян соседа Фоку»?



**Кто, по просьбе Лисы.  
отгрыз ей примерзший  
хвост?**





**Из какой басни слова:  
«Чем кумушек считать  
трудиться, не лучше ль на  
себя, кума, оборотиться»?**

