

Обобщающий урок по т. «Ткани животных»

**Составитель: учитель биологии
ГБОУ СОШ №2105 г. Москвы**

Цель: закрепить ранее полученные знания о строении тканей животных; сформировать умение доказывать зависимость строения животной ткани от выполняемой функции; продолжить формировать умение сравнивать, анализировать, обобщать;

Тип урока: комбинированный.

Методы обучения: частично-поисковый, проблемный.

ТКАНЬ – ЭТО

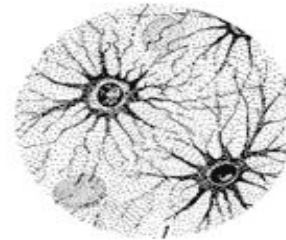
**1.Группа клеток, сходных по
размеру, строению и
выполняемым функциям
называется**

Вспомним ткани животных.

- Определите ткани, представленные на рисунке



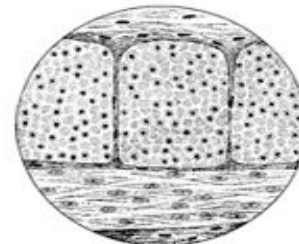
А



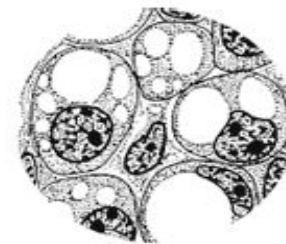
Б



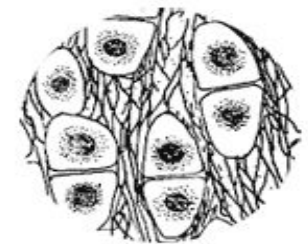
В



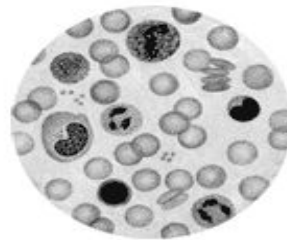
Г



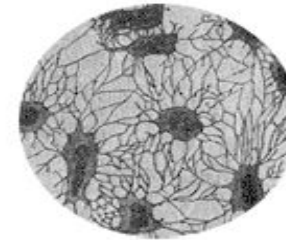
Д



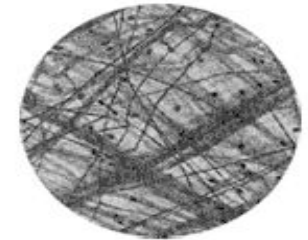
Е



Ж



З

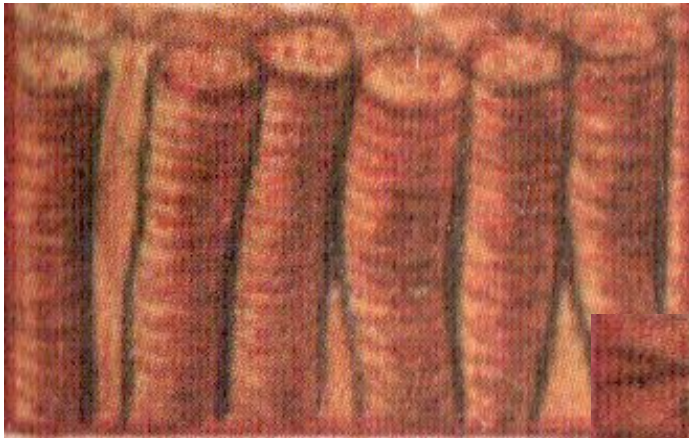


И

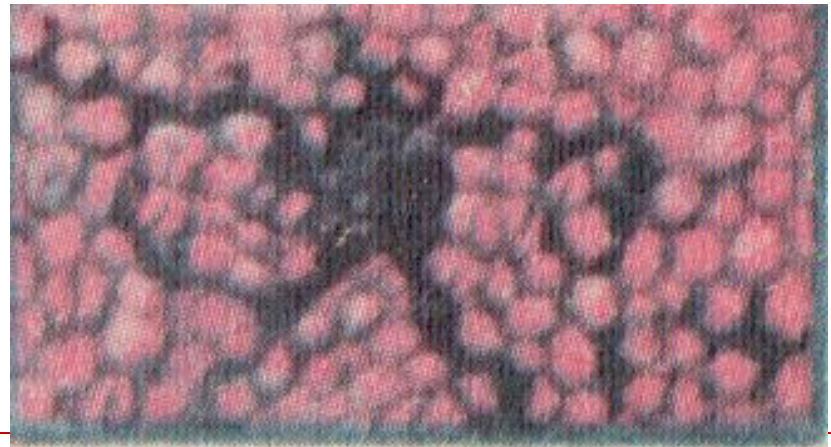
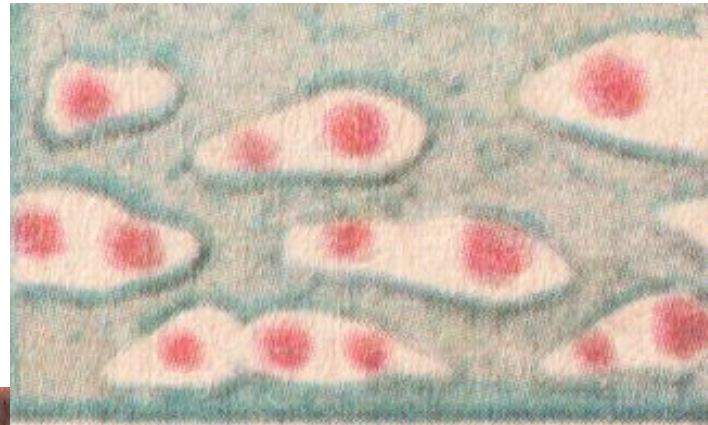
Подберите соответствующие признаки для тканей

ТКАНЬ	Признак
1. Эпителиальная ткань-	образована волокнами. Свойства - возбудимость и сократимость
2. Соединительная ткань	состоит из клеток с отростками. Способна возбуждаться и передавать
3. Мышечная ткань	возбуждение клетки расположены рыхло развито межклеточное вещество.
4. Нервная ткань	клетки плотно прилегают. Межклеточное вещество почти отсутствует.

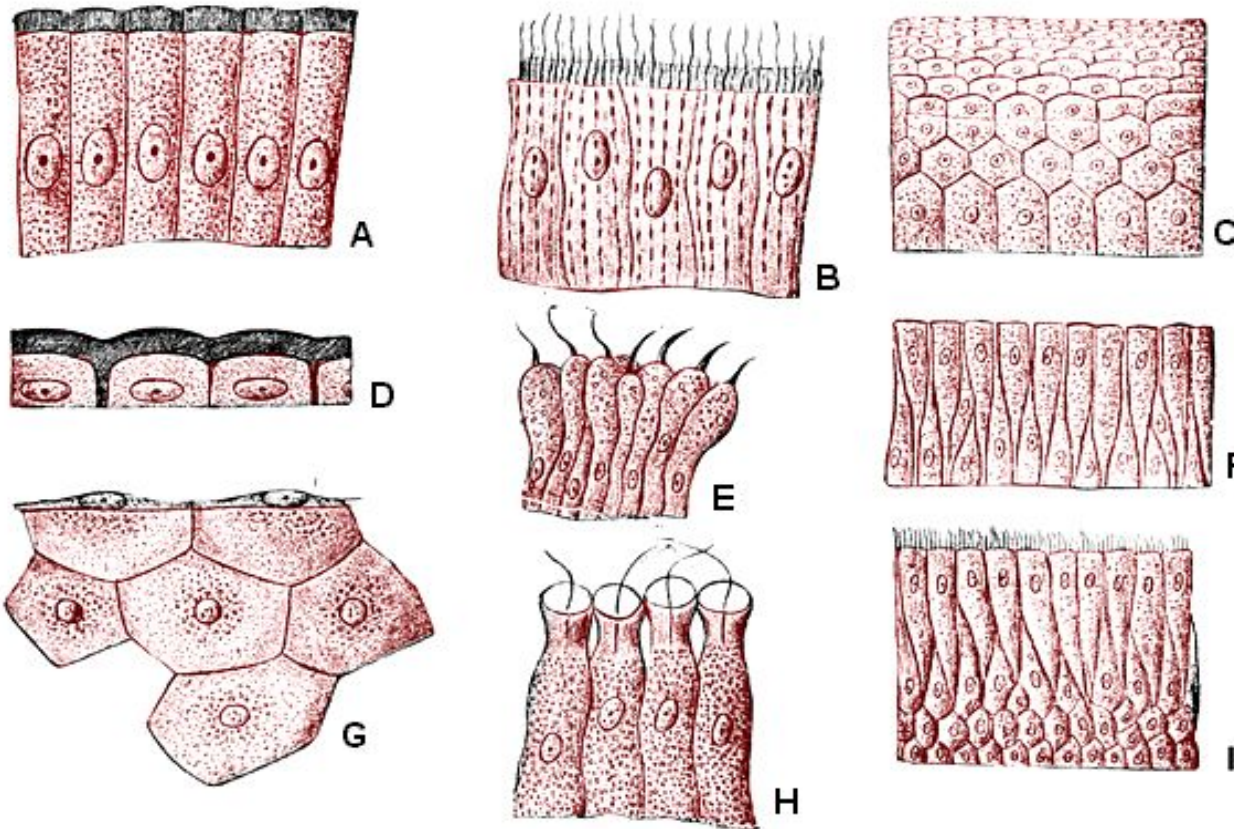
Определите ткань и назовите ее функции



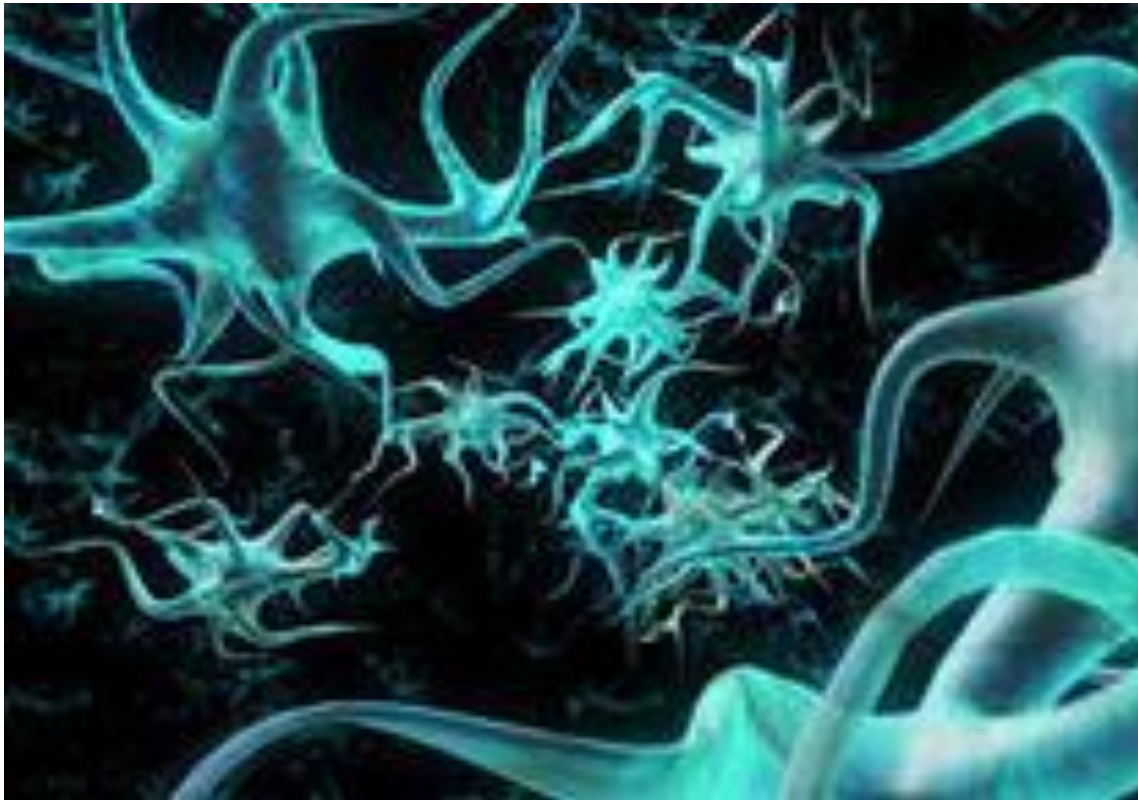
Определите ткань и назовите ее функции



Определите ткань и назовите ее функции



Определите ткань и назовите ее функции



Верно - неверно

- 1. Кровь – это соединительная ткань.
 - 2. Нервные клетки имеют многочисленные короткие и несколько длинных отростков.
 - 3. Основное свойство нервной ткани – возбудимость и проводимость.
 - 4. У зародышей всех позвоночных животных скелет состоит из костной ткани.
 - 5. Сокращение сократительных волокон делает мышцу длиннее и тоньше.
 - 6. Жировая, костная, хрящевая ткани и кровь относятся к соединительным тканям..
 - 8. За счет костной ткани осуществляется рост организма.
 - 9. Стенку внутренних органов образует поперечнополосатая мышечная ткань.
-