

*Муниципальное казенное общеобразовательное учреждение
Средняя общеобразовательная школа №4
г. Миньяра Челябинской области*

Weltberühmte Dörfer in unserem Lande

**Урок немецкого языка
7 класс
по УМК И.Л.Бим «Шаги 3»**

**Автор: Даутова
Мунавара Анваровна
Учитель немецкого
языка
высшей категории**

Was passt nicht in die logische Reihe?

- Die Volkskunst, Keramik-Geschirr, die Schatullen, berühmte Bilder, alte Traditionen, das Geschirr aus Holz.
- Die Chochloma-Malerei, Palech-Schatullen, Keramik-Geschirr aus Gshel, Tabletten aus Shostovo, das Gemälde.
- Die Chochloma-Maler bemalen das Geschirr in: Gold, Rot, Blau, Schwarz.

Die Bauern aus Chochloma bemalen das Geschirr in Gold, Silber, Rot und Schwarz.



Die Volkskünstler bei der Arbeit



Die Chochloma - Malerei



Die Chochloma -Malerei



Die Chochloma - Malerei



Wählen Sie bitte eine passende russische Antwort

1. Es gibt keinen Menschen in Russland, der die Chochloma-Malerei nicht kennt.	a. Раньше проходили в Хохломе выставки
2. Dieser Name kommt vom Dorf Chochloma.	b. Резьба по дереву имеет старую традицию в нашей стране.
3. Das Dorf liegt nicht weit von Nishni Nowgorod.	c. Это имя происходит от деревни Хохлома.
4. Früher fanden in Chochloma Messen statt.	d. Нет человека в России, который не знал бы Хохломскую роспись.
5. Die Bauern aus vielen Dörfern brachten Löffel und das Geschirr hierher zum Verkauf.	e. Крестьяне из многих деревень привозили сюда ложки и посуду на продажу.
6. Die Holzschnitzerei hat eine alte Tradition in unserem Lande	f. Деревня расположена недалеко от Нижнего Новгорода.
7. Die Bauern aus Chochloma bemalten das Geschirr in Gold, Silber, Rot und Schwarz.	g. Посуду из дерева сегодня едва ли еще используют.
8. Das Geschirr aus Holz benutzt man heute kaum noch.	h. Крестьяне из Хохломы расписывали посуду золотом, серебром, красным и черным .

Wie steht es im Text? Was ist richtig (R)? Was ist falsch (F)?

	R	F
a) Viele Menschen in Russland kennen nicht die Chochloma-Malerei.		
b) Chochloma befindet sich nicht weit von Nishni Nowgorod.		
c) Die Bauern aus vielen Dörfern verkauften hier Löffel und das Geschirr aus Holz.		
d) Im alten Russland schnitzte man nur in diesem Dorf die Löffel und das Geschirr aus Holz.		
e) Die Bauern aus Chochloma bemalten das Geschirr in verschiedenen Farben.		

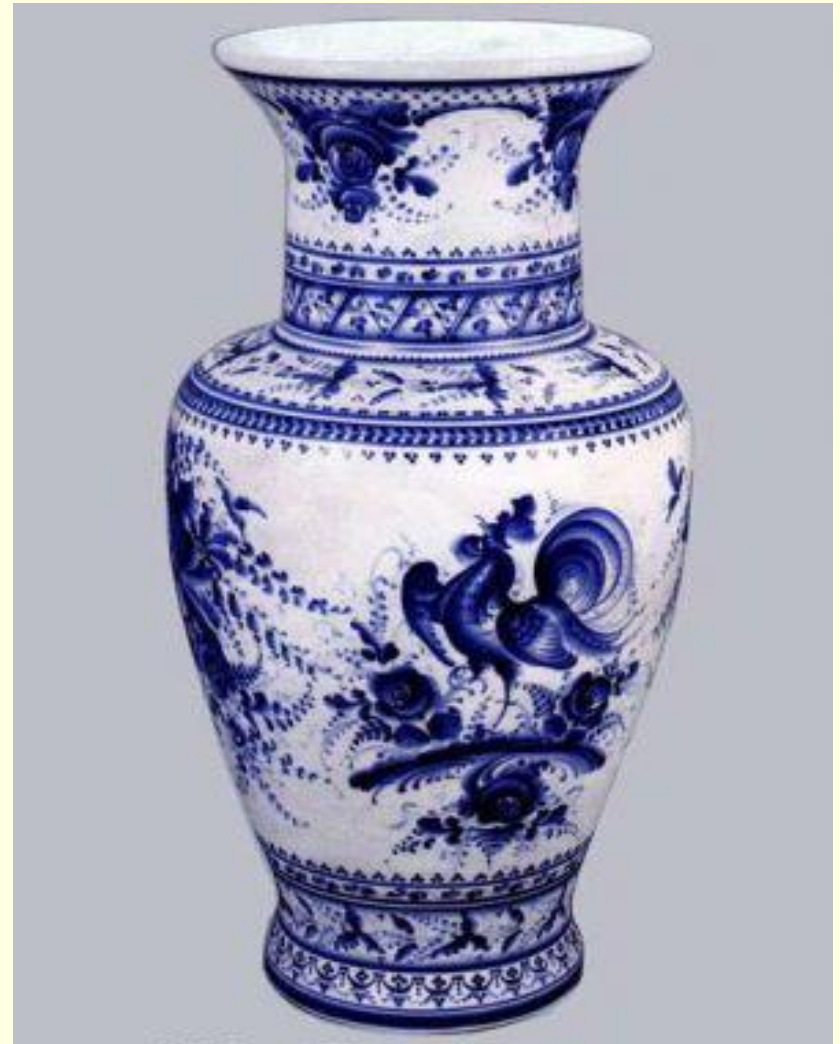
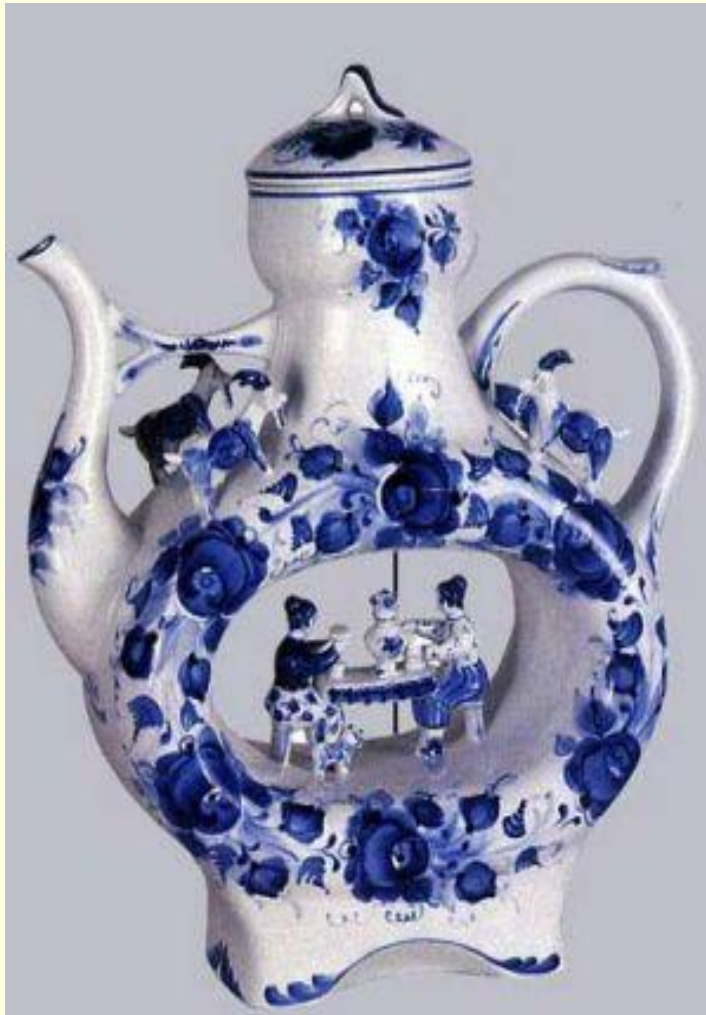
Beantworten Sie bitte diese Fragen

- Woher kommt der Name Chochloma?
- Wo befindet sich dieses Dorf?
- Was fand früher in Chochloma statt?
- Was brachten die Bauern hierher zum Verkauf?
- Woraus war das Geschirr?
- In welchen Farben bemalte man das Geschirr aus Holz?
- Benutzt man heute das Geschirr aus Chochloma?

Erzählen Sie bitte über das Dorf Chochloma und die Chochloma-Malerei

- das Geschirr aus Chochloma
- die Chochloma-Malerei
- Messen stattfinden
- zum Verkauf bringen
- aus Holz, die Holzschnitzerei
- die Löffel und das Geschirr schnitzen
- das Geschirr in Gold, Silber, Rot und Schwarz bemalen,
benutzen,
- als Souvenirs kaufen
- Traditionen erhalten

Keramik-Geschirr aus Gshel



Keramik-Geschirr aus Gshel



Russische Matrjoschka



Tabletten aus Shostovo



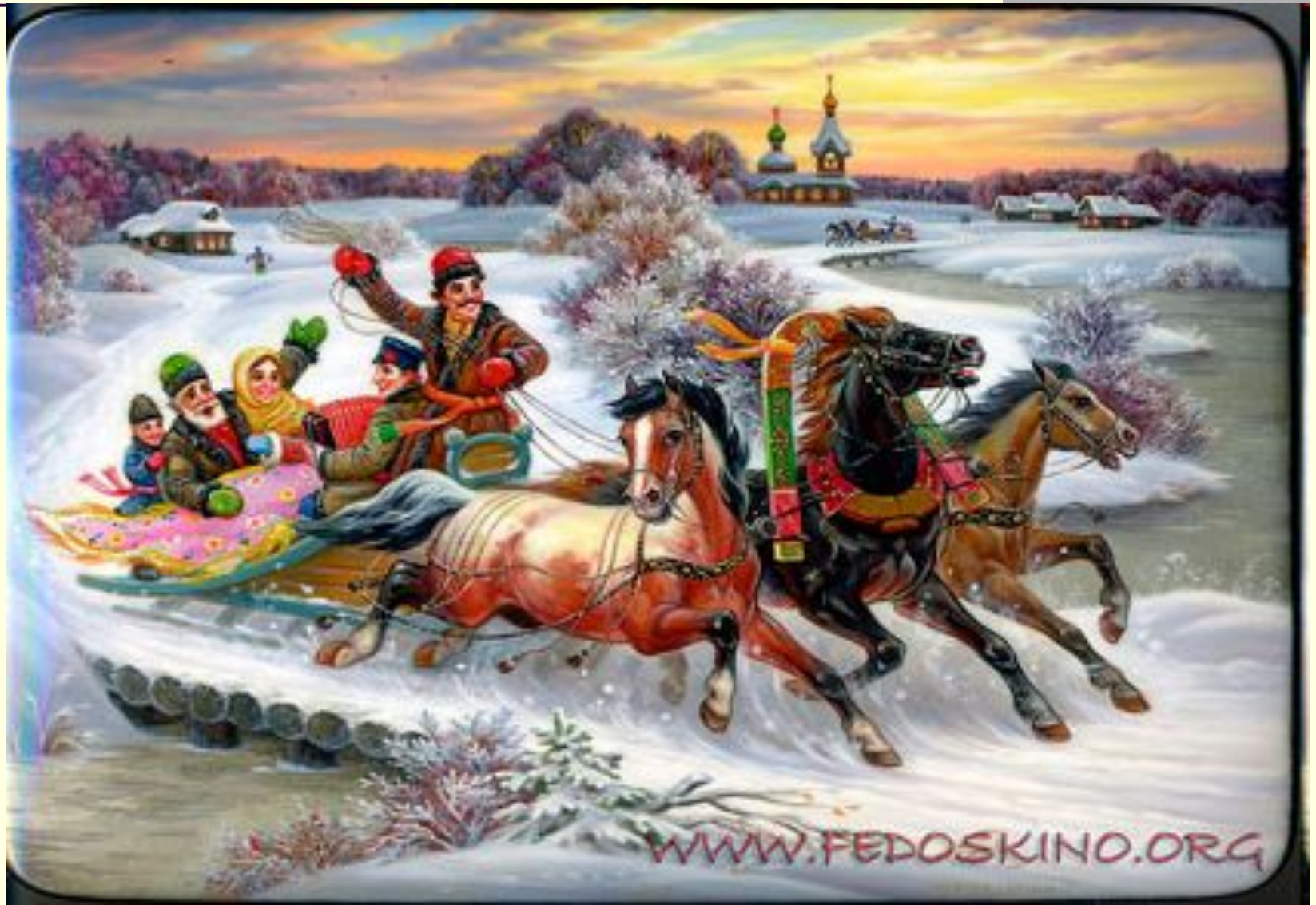
Tabletten aus Shostovo



Palech-Schatullen



Palech-Schatullen



WWW.FEDOSKINO.ORG

Palech-Schatullen



Список используемых источников:

1. Бим И.Л. «Немецкий язык. Шаги 3» учебник для 7 класса
2. Дьяконова Е.В., Жарова Р.Х. «Тесты по немецкому языку к учебнику И.Л.Бим «Немецкий язык. Шаги 3»

Ресурсы интернета

<http://promyslyremesla.livejournal.com/>