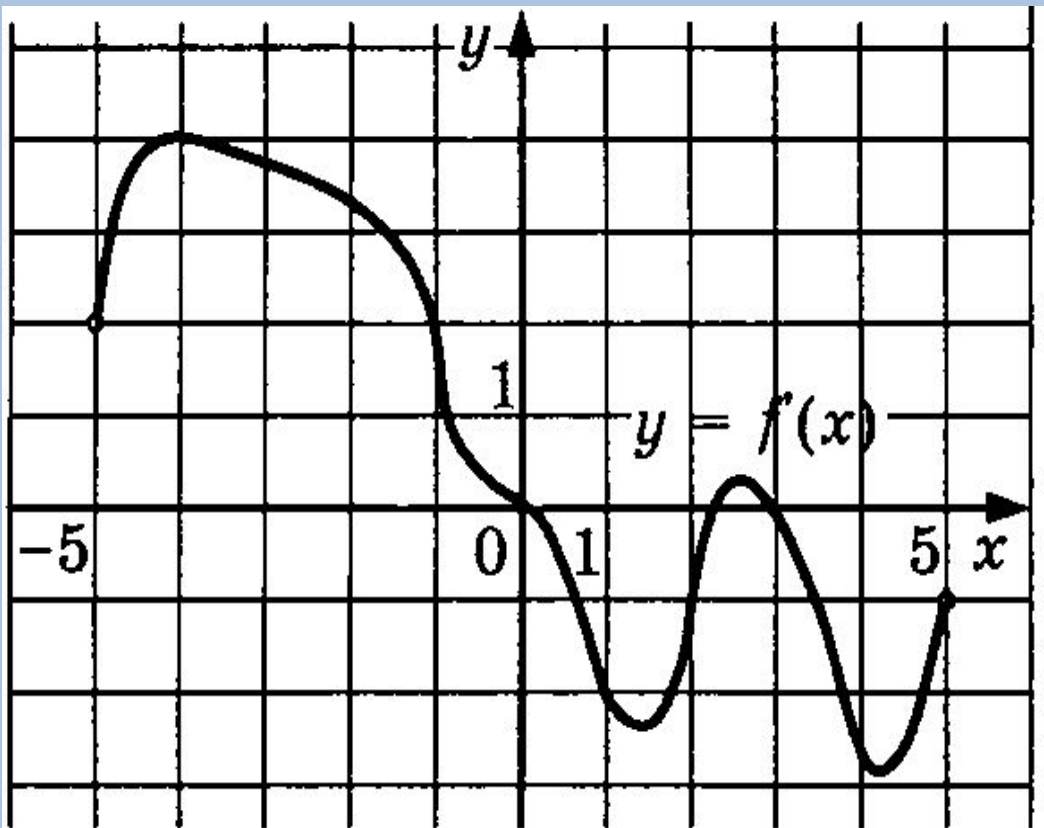
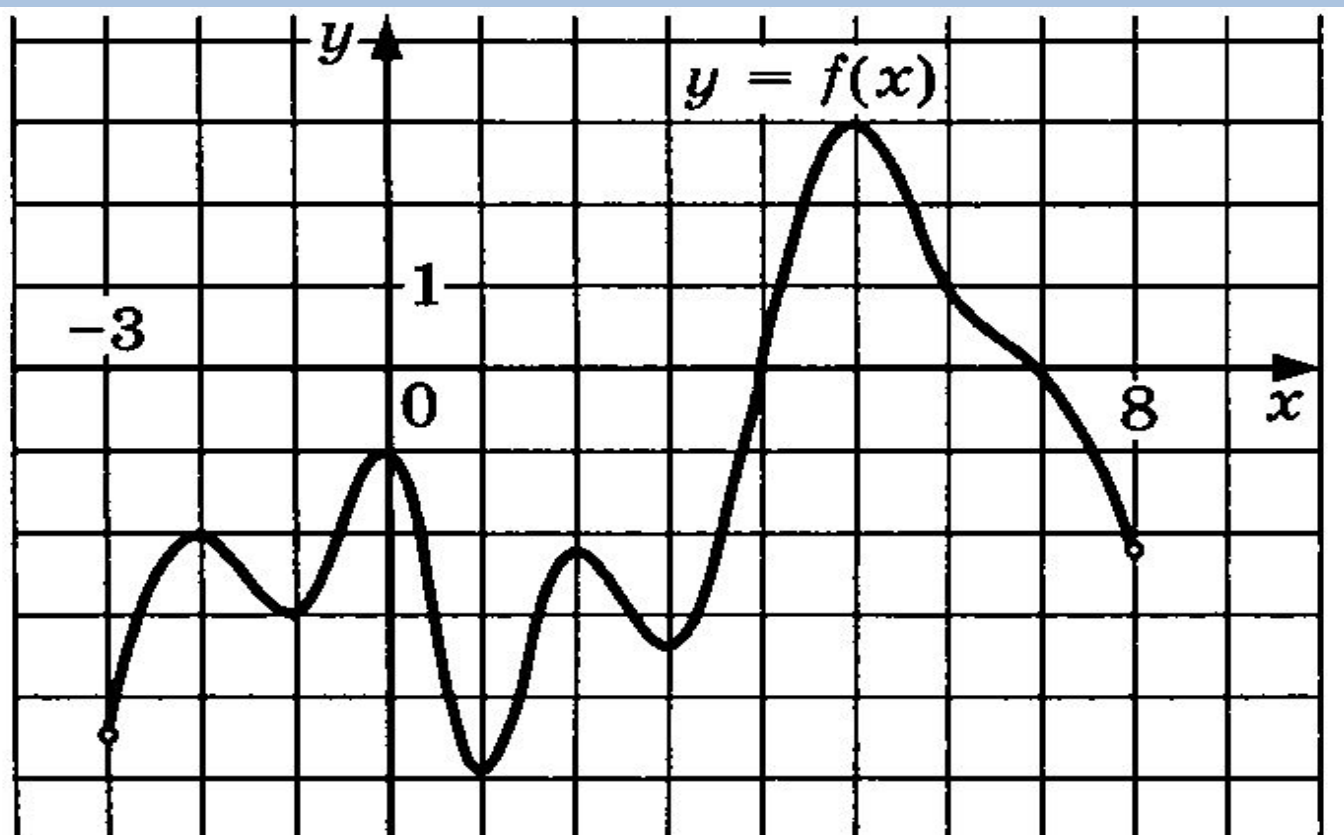


На рисунке изображен график производной функции $f(x)$, определенной на интервале $(-5; 5)$. Найдите количество точек, в которых касательная к графику функции $f(x)$ параллельна прямой $y = 3x - 8$ или совпадает с ней.



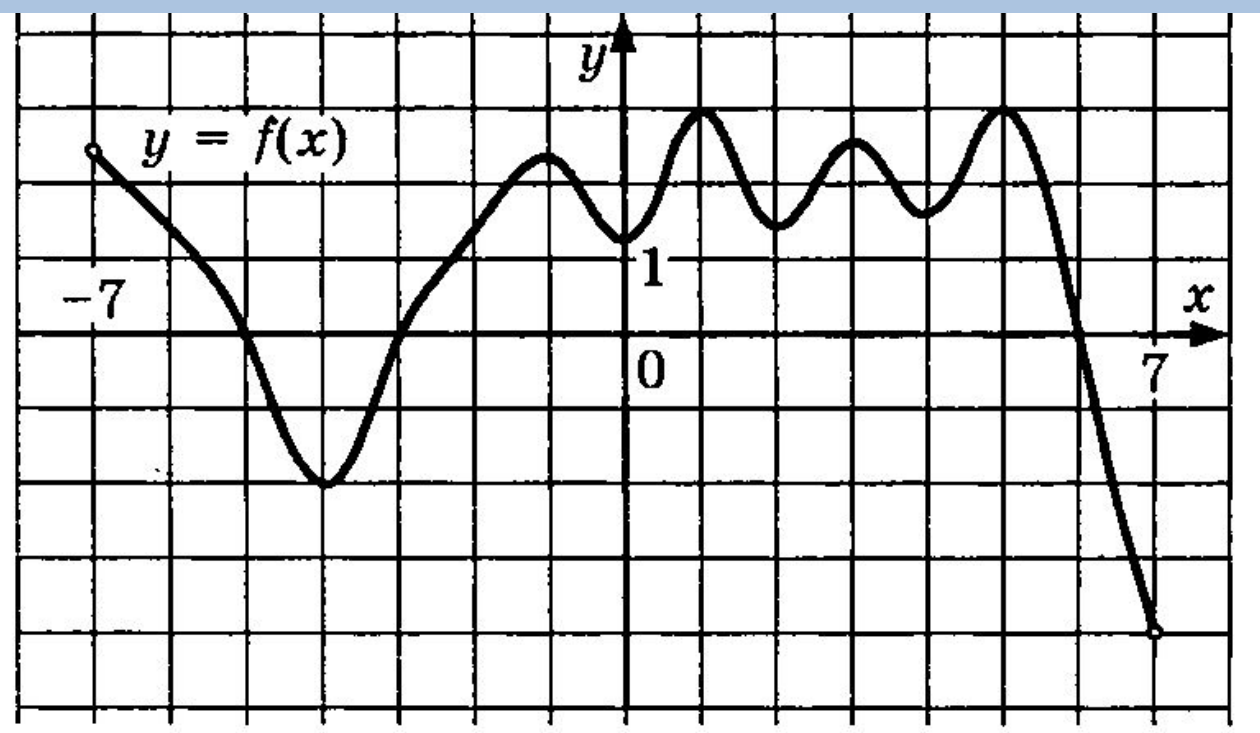
- a) 1
- В) 2
- С) 3

На рисунке изображен график функции $y = f(x)$, определенной на интервале $(-3; 8)$. Найдите количество точек, в которых касательная к графику функции параллельна прямой $y = 1$.



- а) 7
- в) 2
- с) 4

На рисунке изображен график функции $y = f(x)$, определенной на интервале $(-7; 7)$. Найдите количество точек, в которых касательная к графику функции параллельна прямой $y = 13$.

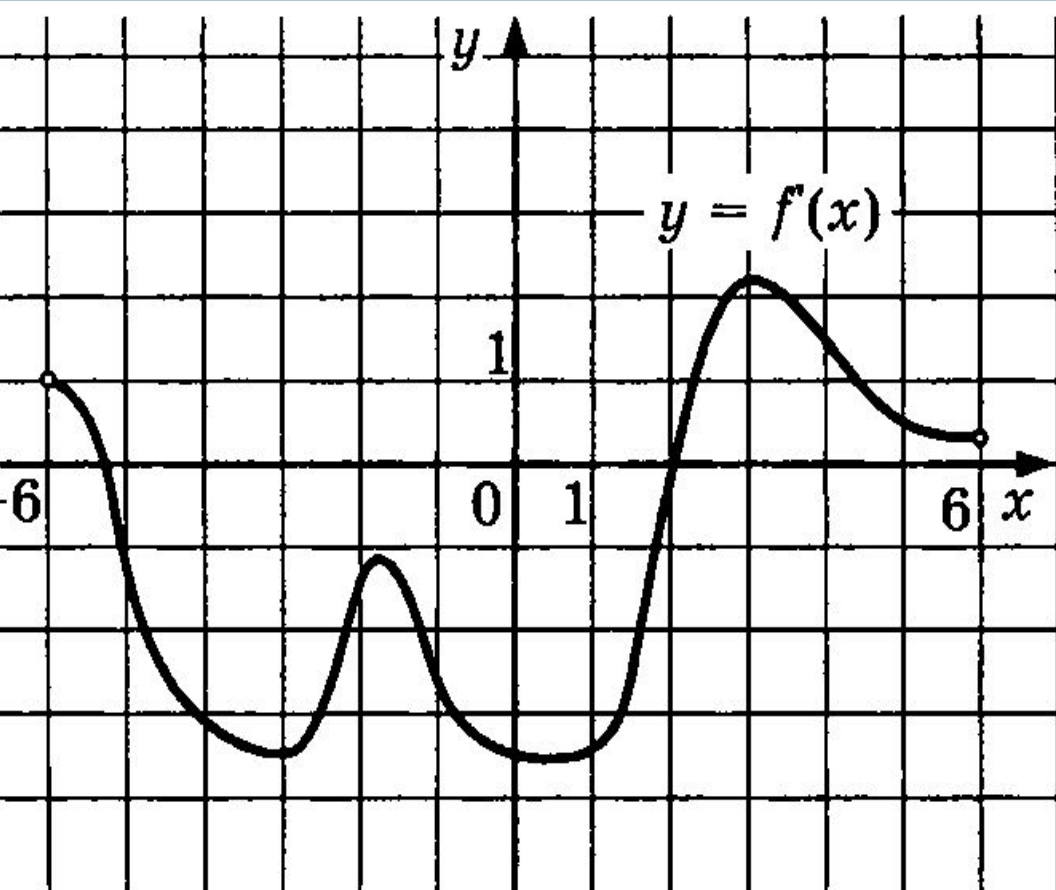


а) 2

в) 8

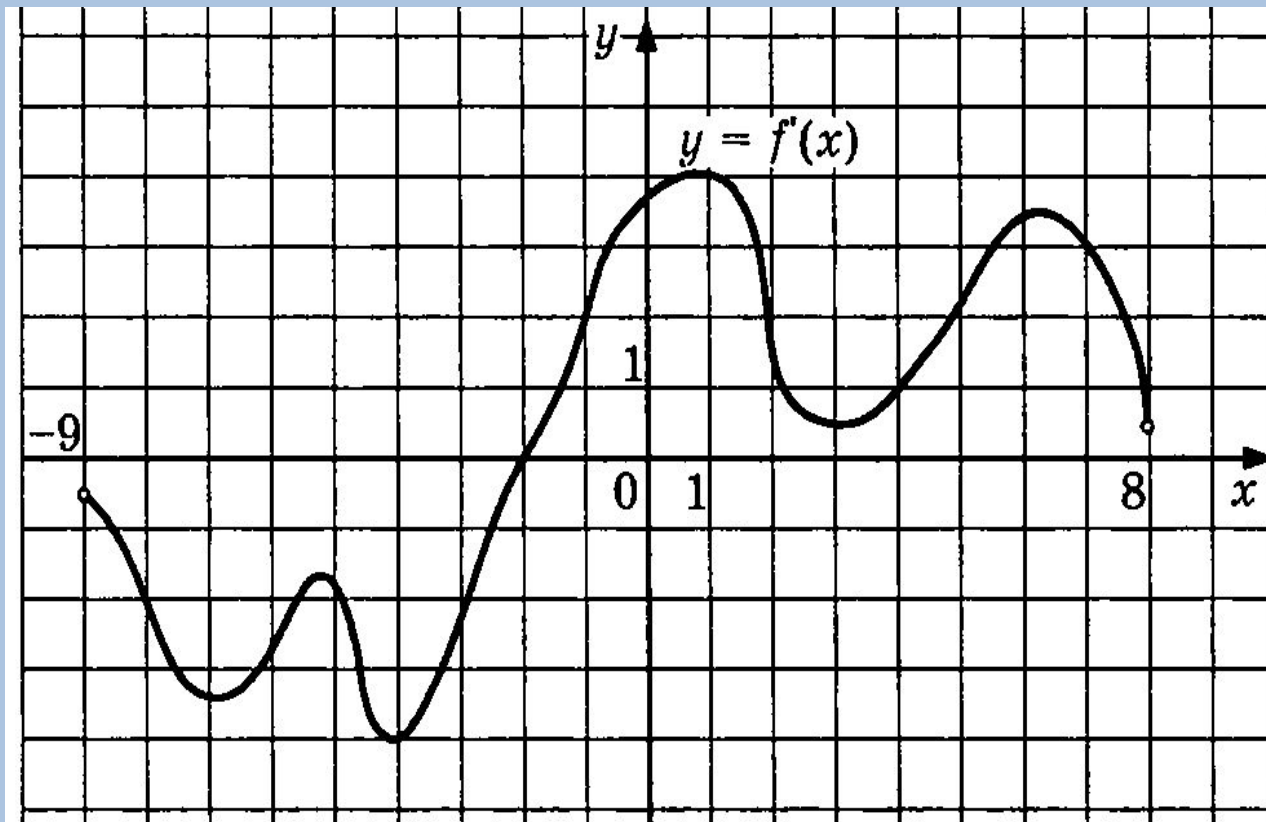
с) 0

На рисунке изображен график производной функции $f(x)$, определенной на интервале $(-6; 6)$. В какой точке отрезка $[-3; 3]$ $f(x)$ принимает наименьшее значение?



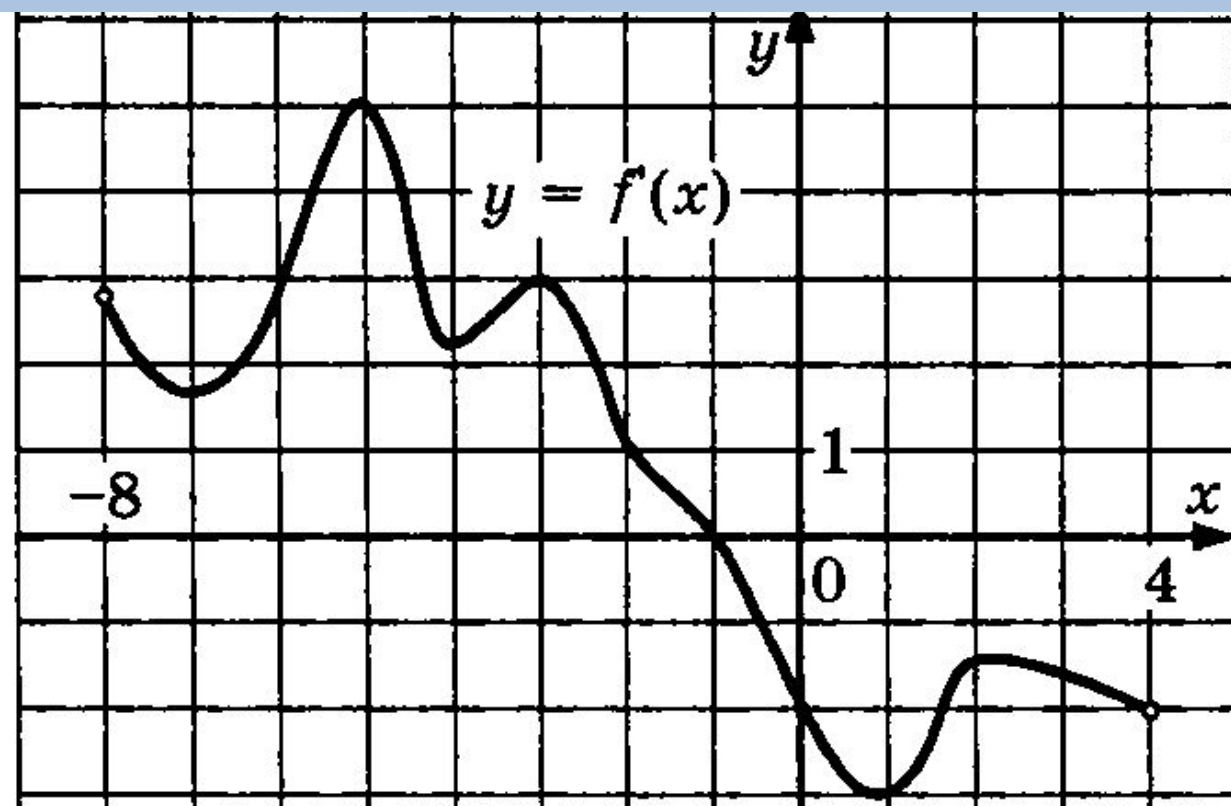
- a) 1
- в) 2
- с) 3

На рисунке изображен график производной функции $f(x)$, определенной на интервале $(-9; 8)$. Найдите количество точек, в которых касательная к графику функции $f(x)$ параллельна прямой $y = 2x + 5$ или совпадает с ней.



- а) 6
- в) 4
- с) 2

На рисунке изображен график производной функции $f(x)$, определенной на интервале $(-8; 4)$. В какой точке отрезка $[-5; -1]$ $f(x)$ принимает наибольшее значение?



a) -5

в) -3

с) -1