



Володина Елена Николаевна
учитель географии
МБОУ Нововолковская ООШ

Природные зоны

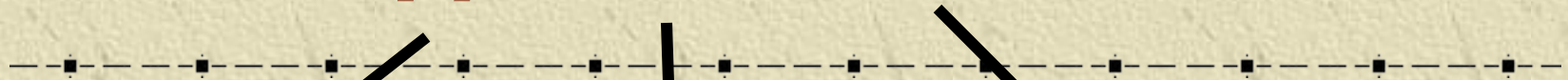
Африки



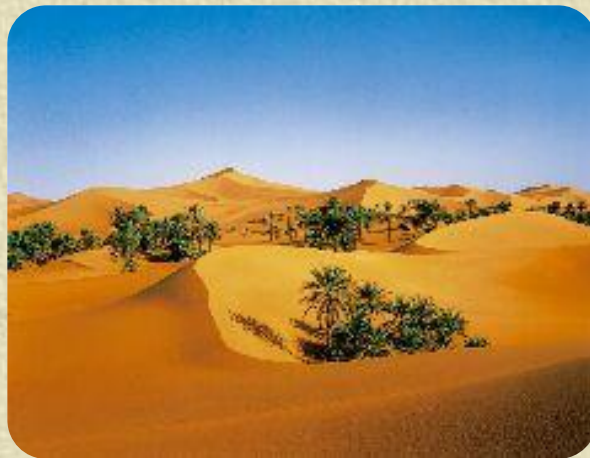
Экваториальные леса

Саванны

Природные зоны Африки



**Влажный
экваториал
ьный лес**

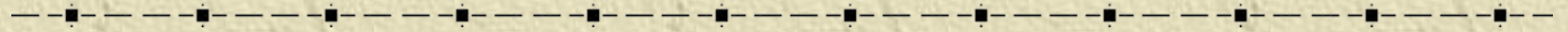


Пустыня



Саванна

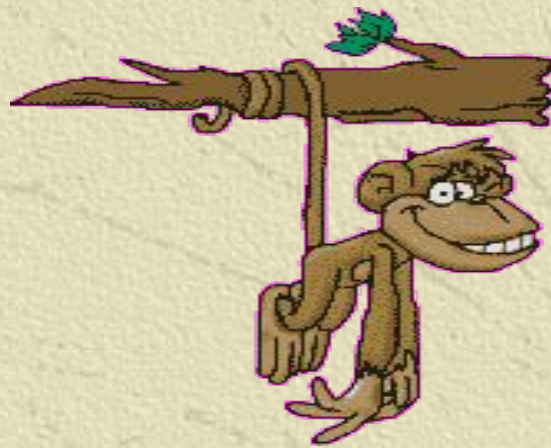
Природные зоны Африки



Природные зоны	Климатический пояс	Почвы	Растения	Животные

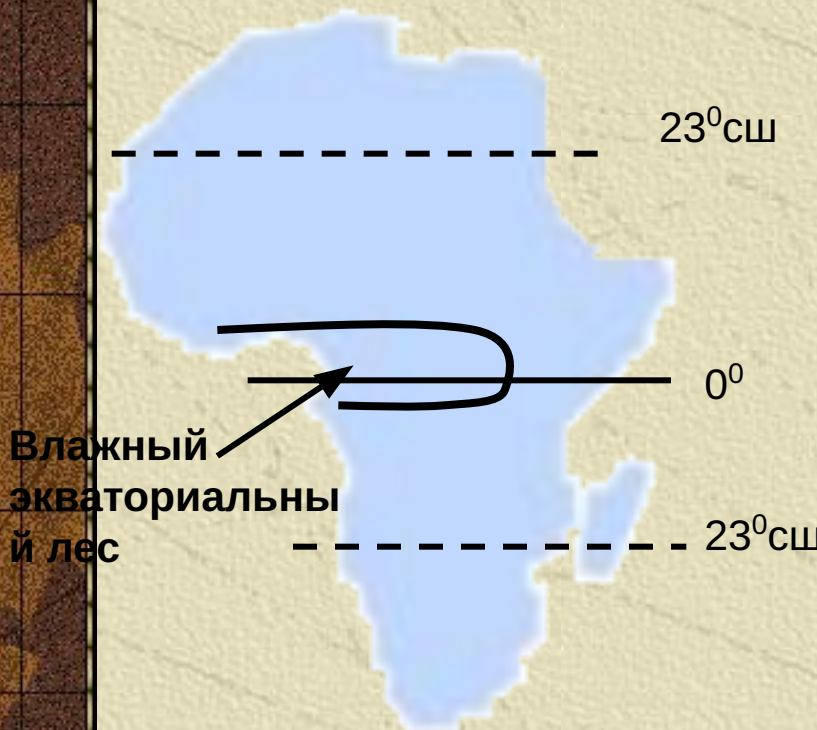


Экваториальные леса



Влажный экваториальный лес

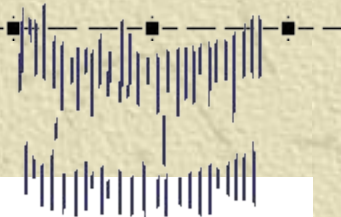
это природная зона, для которой
характерна вечнозеленая
растительность, расположенная
ярусами



- Климат
- Почвы
- Растения
- Животный мир



Климат



- ✓ **Экваториальный пояс**
- ✓ **Экваториальные воздушные массы – влажные и жаркие**
- ✓ $t_u + 24^{\circ}\text{C}$ $t_{\text{я}} + 24^{\circ}\text{C}$
- ✓ **осадков**
1000-2000мм

Дожди идут



Почвы

Красно-желтые
ферралитные



✓ Содержат много железа

✓ Органические вещества разлагаются до конца и не накапливаются

✓ Обилие влаги приводит к непрерывному промыванию на большую глубину

Растительность

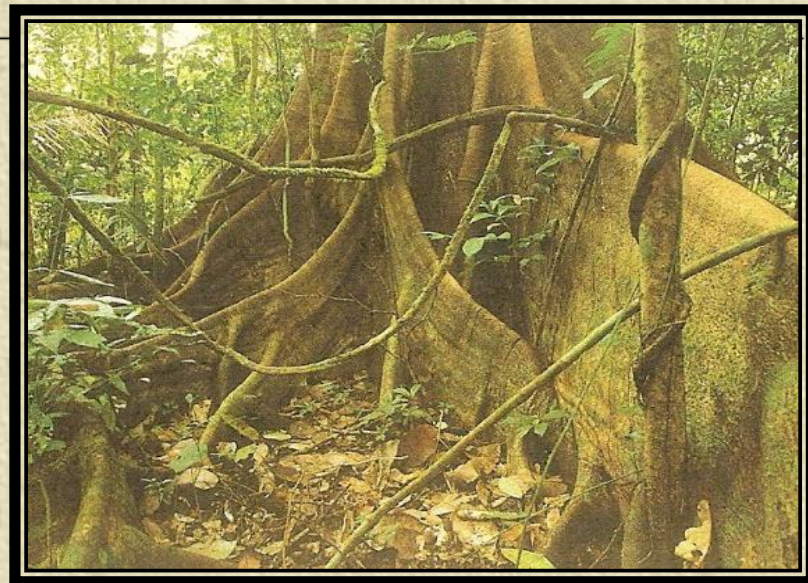
1000 видов

В лесу сумрак и сырость.

Растительность

вечнозеленая,
расположена
ярусами.

На стволах и
ветвях
деревьев



Растительность



- **Множество
лиан, пальмы,
фикусы,
хлебное дерево,
мимозы,
эбеновое
дерево, красное
дерево,
железное**

Растения - эпифиты



Орхидеи



ГИЛЕЯ -

- **Влажный экваториальный лес**



ЖИВОТНЫЙ МИР



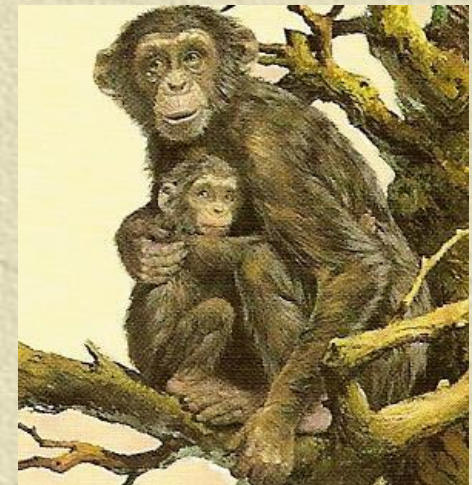
Горилла



Леопард

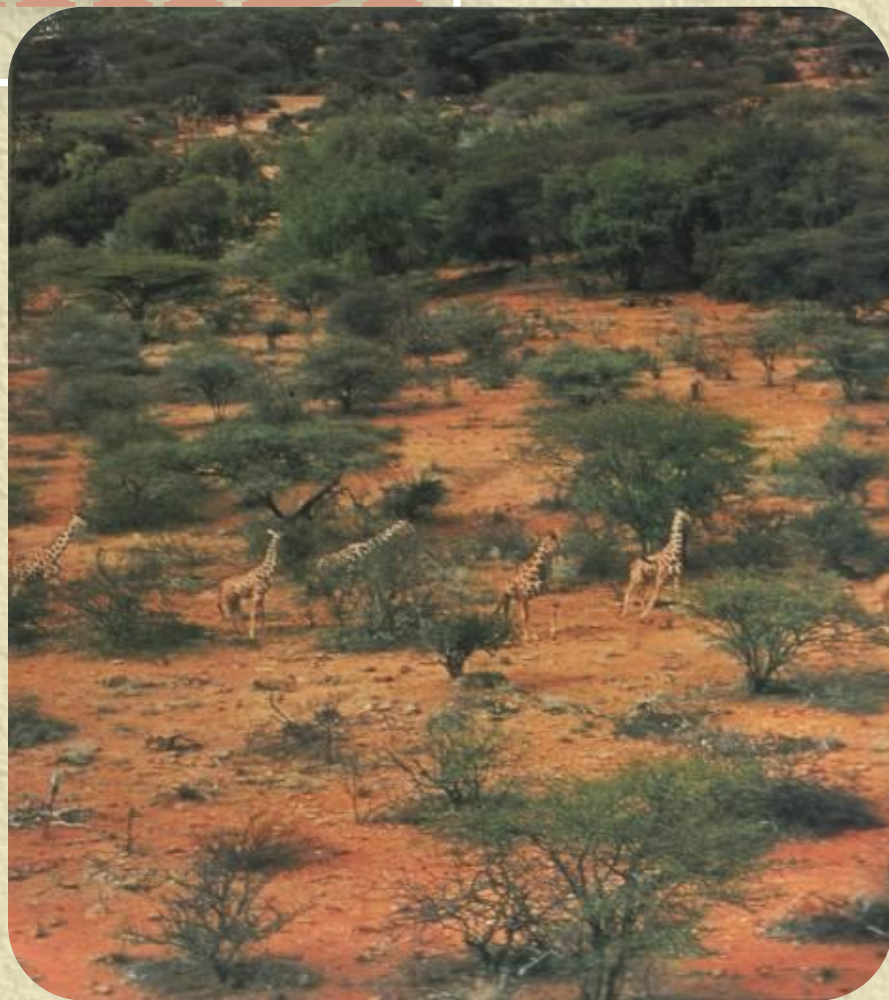


Окапи



Шимпанз

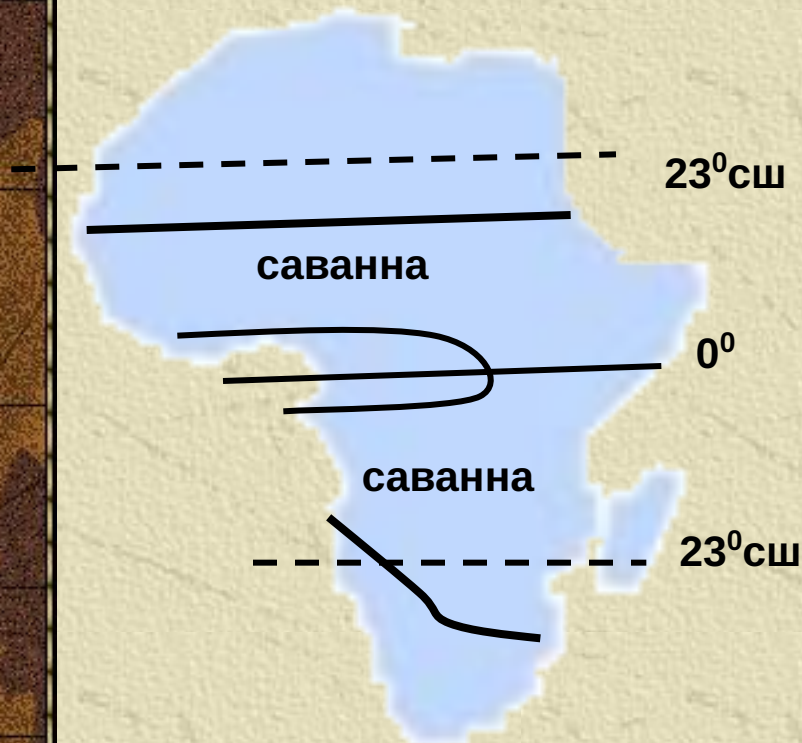
Саванны



это природная зона, для которой
характерна смена сухого и влажного
сезонов года, преобладает травянистый
покров с отдельными деревьями или
группами деревьев

40%

ТЕРРИТОРИИ



- Климат
- Почвы
- Растительность
- Животный мир

Климат



✓ Субэкваториальный пояс

✓ Летом господствуют экваториальные воздушные массы – влажные и жаркие; зимой – тропические – сухие и жаркие

✓ $t_u + 24^{\circ} \text{C}$ $t_{\text{я}} + 24^{\circ} \text{C}$

✓ Осадков

1000-2000мм

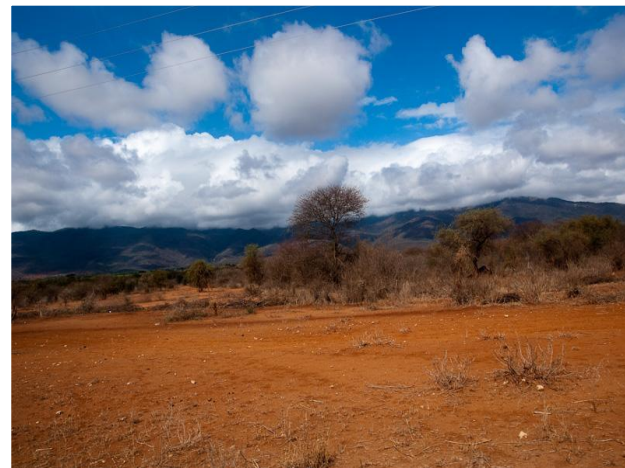
Выделяются сезоны:



Почвы

• Красно-бурые

- ✓ Плодородные
- ✓ Органические вещества накапливаются в сухой сезон



Растительность

У растений развились приспособления к сухому сезону года: жесткие, сильно уменьшенные листья, толстая кора.

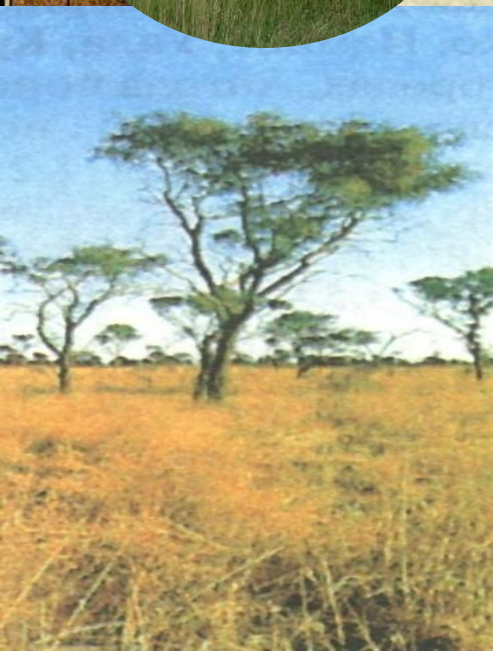
Молочаи

Баобабы

Зонтичные акации

Масличные пальмы

Верещники



ЖИВОТНЫЙ МИР

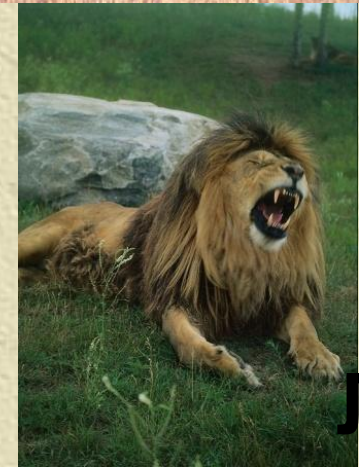
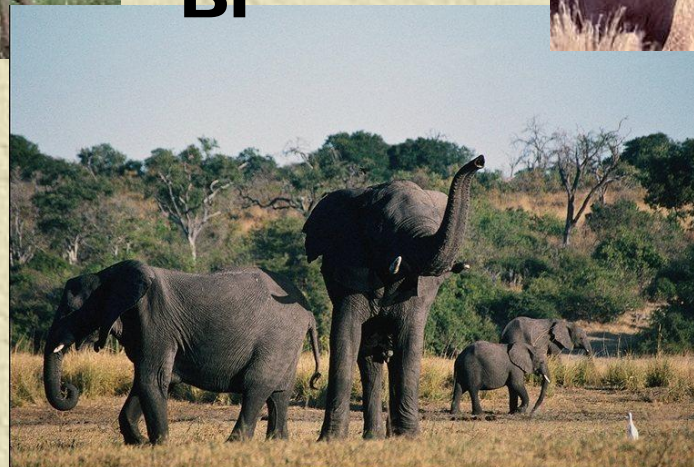
Саванны богаты растительной пищей, поэтому там много крупных травоядных животных. Эти животные вынуждены пробегать большие расстояния в поисках пищи



**Слон
ы**



**Антилопы
Гну**



Ле

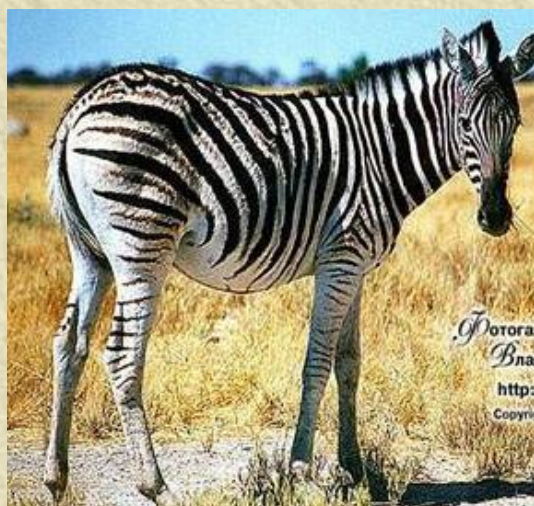
ЖИВОТНЫЙ МИР



Бегемоты

Гиена

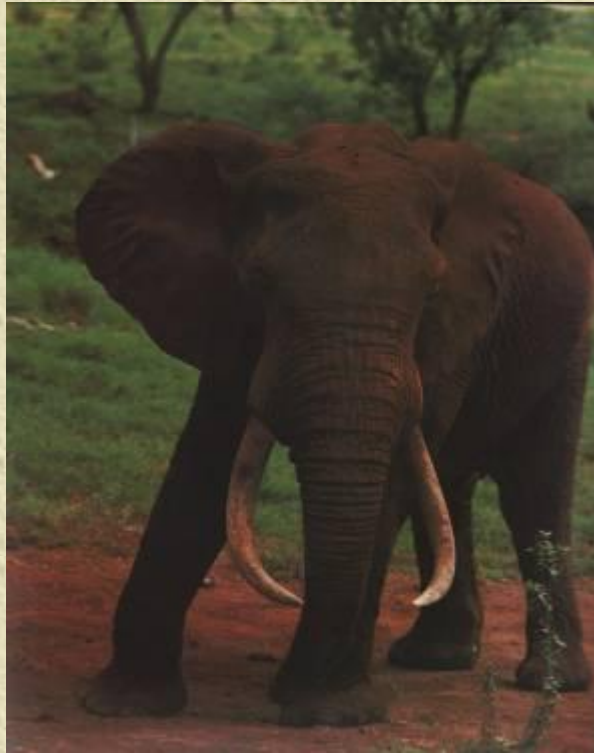
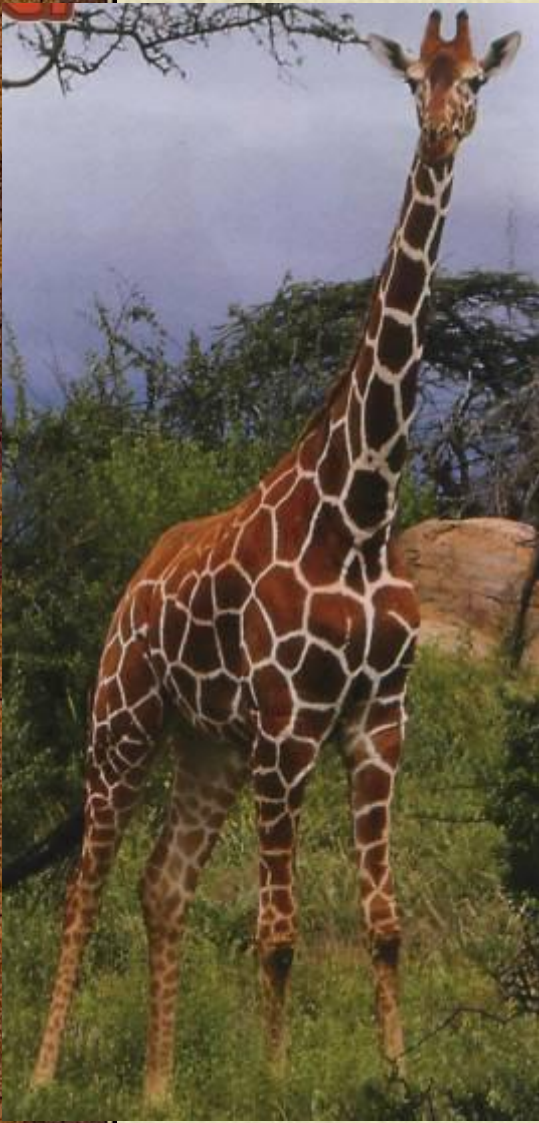
**Носор
ог**



**Зебр
а**



**Жира
ф**





Птица
марабу



Птица-



Стра
ус

Нектарни
ца



Термитники

- **Характерная особенность саванн**

