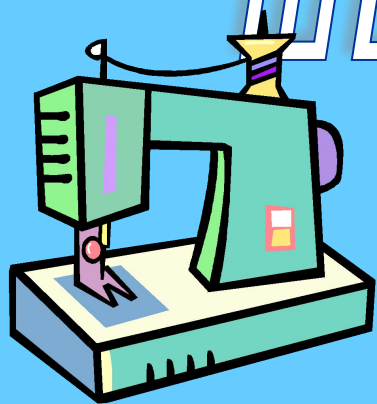


История создания швейной машины





***Одна из первых швейных машин челночного стежка фирмы „Зайдель и Науманн“ (Германия, 1870-1880).
Эти машины с 1870 года распространялись Торговым домом Попова на территории России и Персии.***

Они были первы



Швейная машина „Оригиналь экспресс“ цепного стежка (США, 1860-1880). Основание выполнено в технике художественного литья, что соответствует технической моде второй половины XIX века.



Швейная машина цепного стежка фирмы „Вилькокс и Гиббс“ (США, Нью-Йорк, 1868).

В данной машине кроме конструктивных узлов запатентован дизайн.



Фабрично-ремесленная швейная машина „Гоу“ челночного стежка для стачивания тяжелых тканей. Изготовлена на фирме „Гоу-машина-компани“ (США, Нью-Йорк, 1865-1875), принадлежащей семье изобретателя швейной машины челночного типа Элиаса Гоу. Применялась в основном для шитья парусов для флота.



Эта американская швейная машина челночного стежка (1895-1905) была куплена известным московским купцом-булочником Филипповым для Насти Колесановой (сестры своей горничной) в московском Торговом доме Ж. Блока. Филиппов отправил Настю на учёние в школу Н. П. Ламановой, первого русского художника-модельера. После успешной учебы Колесанова работала с Ламановой сначала в ее мастерской, а потом в костюмерных мастерских Большого театра.



Швейная машина челночного стежка фирмы „Науманн“ (Германия, 1894-1896).

Изготовлена по специальному заказу Торгового дома Попова в связи с 25-летием его работы.

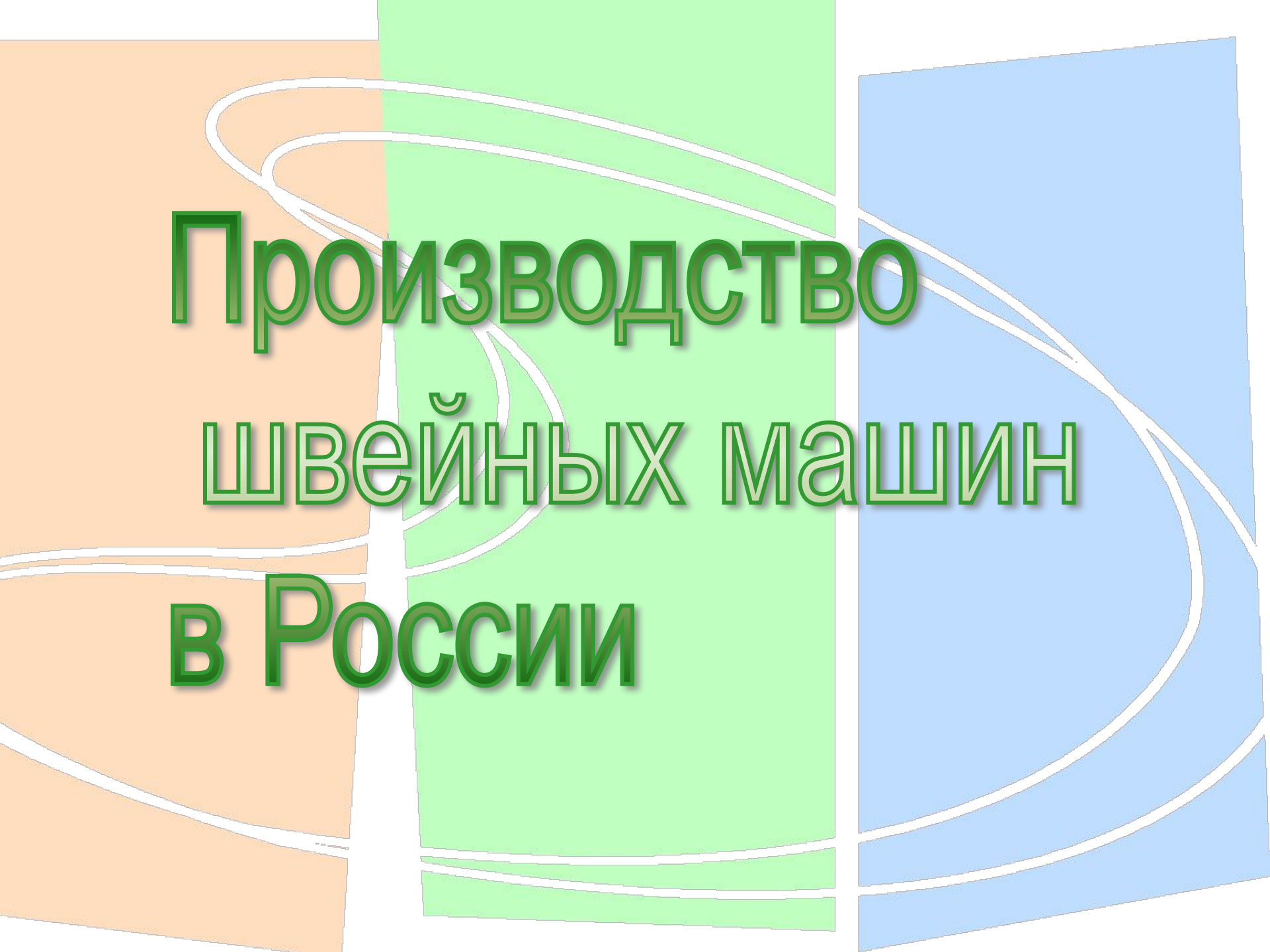


Швейная машина фирмы „Зингер“ (США, 1900-1915), предназначенная для изготовления закрепок и укрепления петель, пришивания бантиков к обуви и платью.



Фабрично-ремесленная швейная машина челночного стежка фирмы „Дюркопп“ (Германия, 1900-1915).

Предназначена для выполнения ажурных работ, всевозможных мережек для украшения одежды, столового и постельного белья.



**Производство
швейных машин
в России**



Сапожная швейная машина челночного стежка для сшивания головок и голенищ обуви (подольский завод компании „Зингер“, 1902-1917).



**Фабрично-ремесленная сапожная швейная машина челночного стежка для пришивания подошвы к голенищу (подольский завод компании „Зингер“, 1902-1917).
На этой машине до 1980-х годов мастер-ремесленник, живший в Костромской области, тачал и ремонтировал обувь для жителей округа.**



Справа — детская швейная машина цепного стежка с деревянным основанием и литым фигурным корпусом, украшенным многоцветной росписью (Подольский механический завод, 1935-1940).

Слева — детская швейная машина цепного стежка с литым художественным корпусом (Западная Европа, 1910-1930); маховое колесо заменено специальной ручкой.



Швейная машина челночного стежка для стачивания тканей (подольский завод компании „Зингер“, 1905-1920). Её корпус имеет так называемую бутылочную форму, которая была запатентована фирмой „Зингер“ в конце XIX века. Благодаря сбалансированности всех конструктивных узлов такие машины обладают большим запасом прочности и до сих пор используются во многих домах России.

Нет предела совершенству



Вверху — швейная машина двойной строчки с дуговой иглой фирмы „Виллер и Вильсон“ (США, 1854-1865) — один из первых образцов машин челночного стежка. Предназначена для белошвейных работ. Внизу — её ножной привод.



***Швейная машина челночного стежка (Германия, 1900-1910). Продана
Торговым домом Розенталь в Москве.
Данный тип машин за конструкцию и художественное оформление
получил медали на международных выставках 1885, 1892, 1896 и 1900
годов.***



***Компьютеризированная швейно-вышивальная машина „ПФАФФ 2140“
и образец вышивки, сделанной на ней.***



Компьютеризированная швейно-вышивальная машина „ХУСКВАРНА ВИКИНГ“ с образцом вышивки.