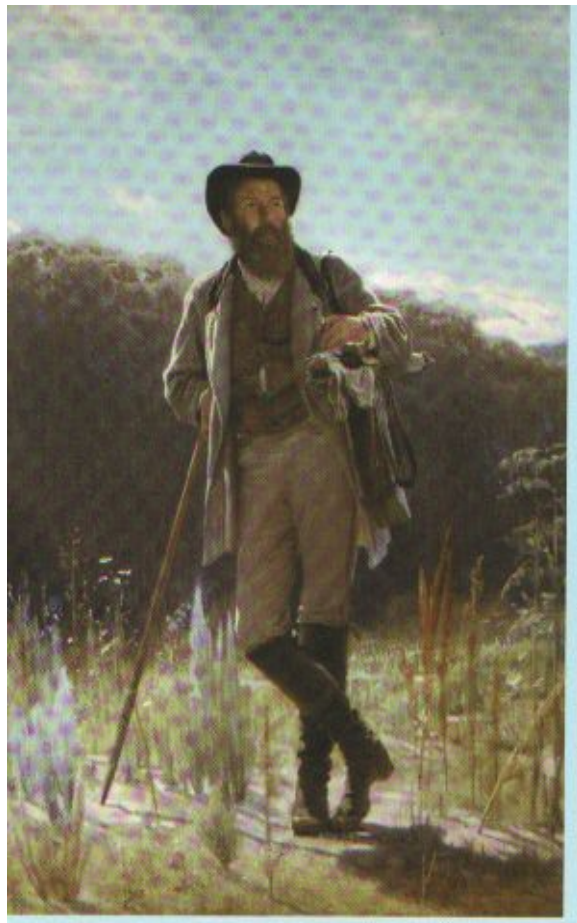


Урок развития речи

Пишем сочинение по
картине

И.Шишкина «Зима»

Слово о художнике

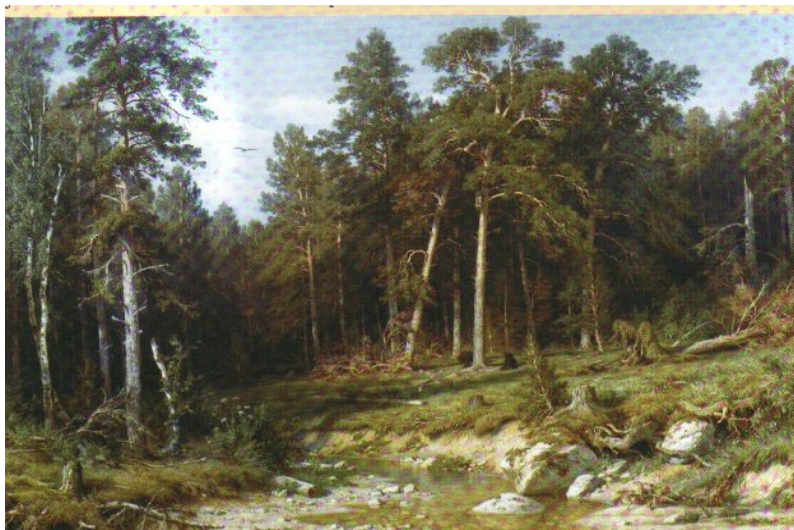


- Много художников жило на Руси, а мало кто был так знаменит, как Шишкин.
- На его картинах почти всегда

светит солнце, сияет голубое небо, зеленеет трава.

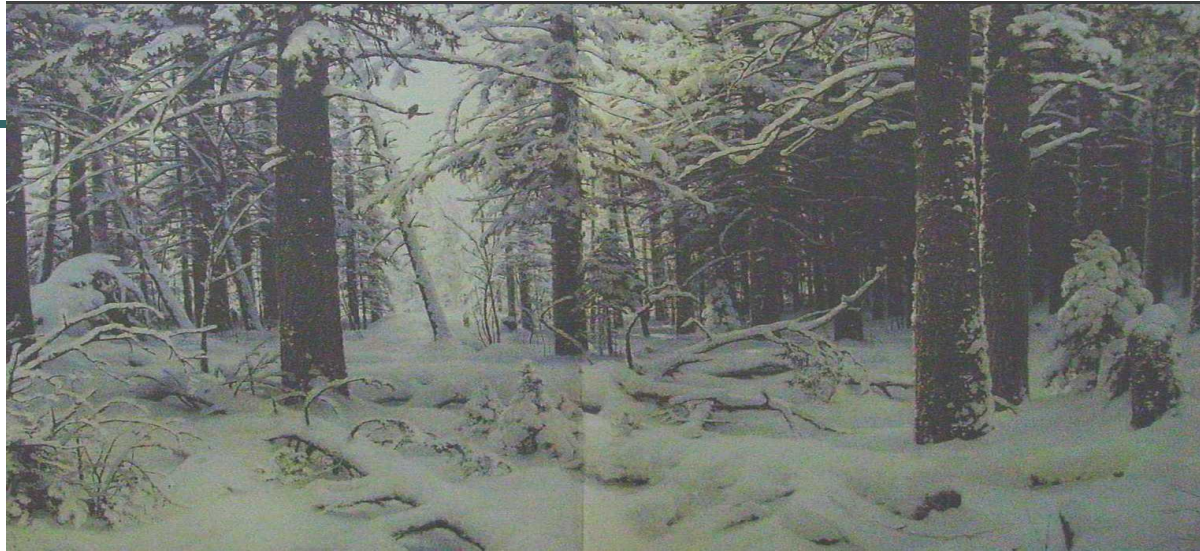
Все это называется ПЕЙЗАЖ.

СИЛА И МОЩЬ



- Рассмотрите внимательно картину.
- Каково впечатление от картины?
- Какую музыку слышим, глядя на могучие, богатырские сосны?

Очарование ЗИМЫ



- Какая мелодия слышится в зимнем лесу?
- Каким настроением проникнута картина?
- Зима на полотне художника грустит, скучает или...

Учимся читать картину

- Что привлекло внимание прежде всего?
- Что показалось удивительным, необычным?
- Каков сюжет картины?
- Что вы видите в центре картины?
- Что вы видите на первом плане?
- Что на втором?

Составление таблицы

Предмет описания	Признаки, описание предмета
Сосны на переднем плане	
Поваленные деревья	
Ветки деревьев	
птица	
снег	
небо	
Задний план	

Учимся сравнивать

- Выразительно читаем стихотворение Ф.И.Тютчева «Чародейкою Зимою...»

Похож ли пейзаж, нарисованной словами на зимний пейзаж И.Шишкина? Если да, то чем?

Какие строки, словосочетания из стихотворения Ф.Тютчева наиболее созвучны пейзажу И.Шишкина?

Запишите их в таблицу.

Пробуем перо

Памятка-подсказка

1. Проникнитесь настроением картины.
2. Постарайтесь увидеть цвета (краски), услышать голоса природы.
3. Определите тему и основную идею сочинения.
4. Не стесняйтесь обращаться за помощью к мастерам слова: А.С. Пушкину, Ф.И. Тютчеву, И. Сурикову, И. Бунину, С. Есенину.