

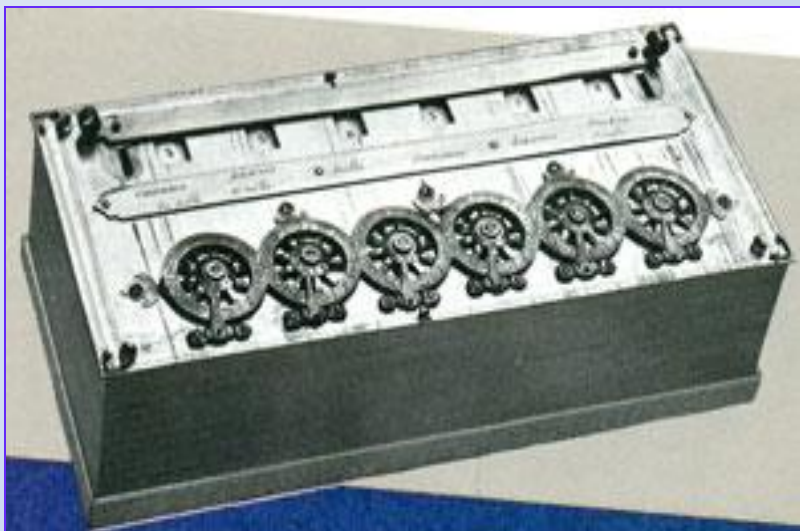
История развития компьютерной техники



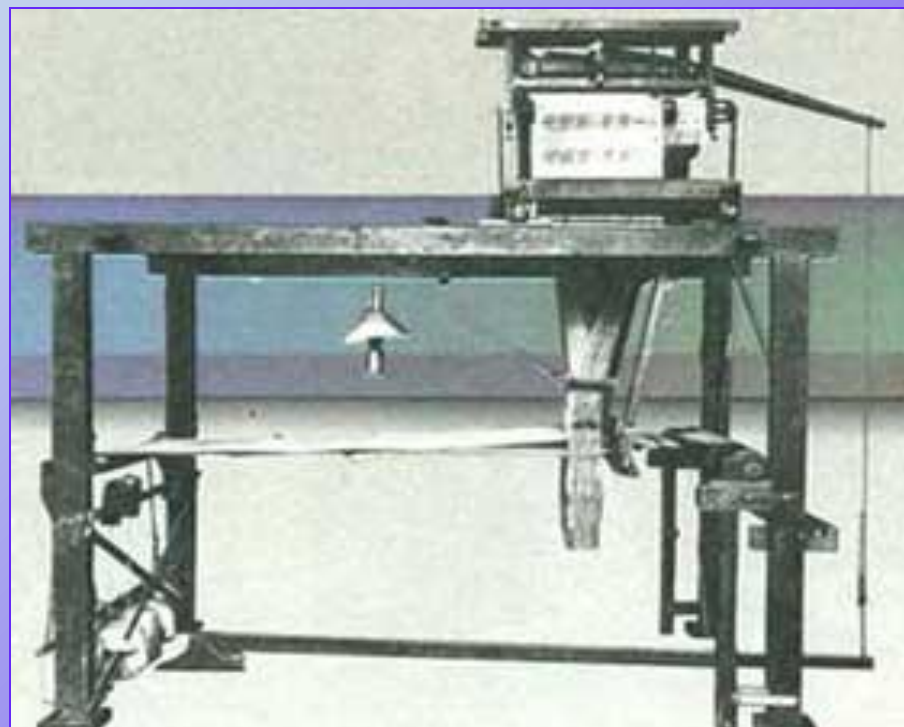
*В III веке счеты с передвигающимися
костяшками позволили ускорить
вычисления*



1642г. Суммирующая машина Паскаля производила арифметические действия при вращении связанных колесиков с цифровыми делениями



1804г. В станке Жаккарда для управления производственными операциями впервые были использованы перфокарты

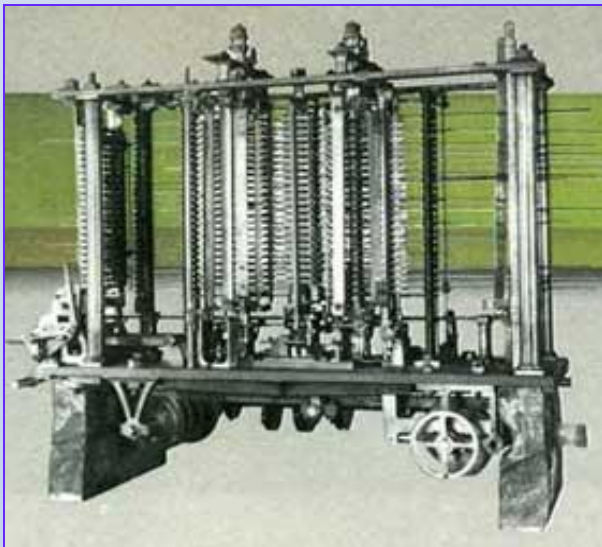




1822 г. Разностная машина Чарлза Бэббиджа предназначалась для расчетов математических таблиц



1834г. По замыслу Аналитическая машина Бэббиджа должна была производить разнообразные вычисления, следуя набору инструкций



1890 г. Табулятор Холлерита предназначался для статистической обработки перфокарт



Герман Холлерит

Завод
ТМС



Первый логотип
IBM

IBM Card



Чарльз
Флинт



Логотип
CTR



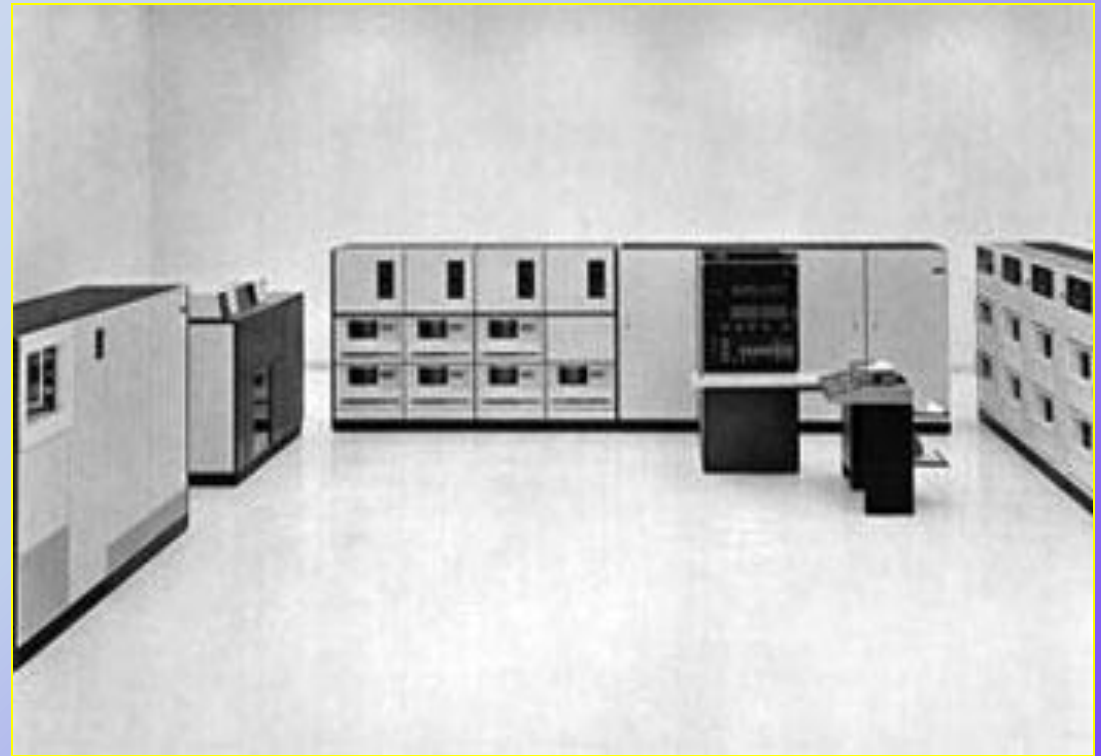
Automatic Rifle

Время больших мэйнфреймов



Консоль управления SAGE

Selective Sequence Electronic Calculator

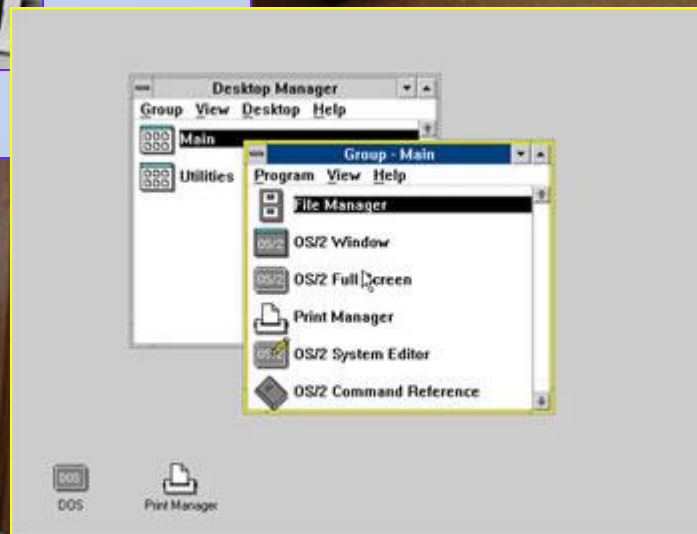


IBM System/370

IBM PC



IBM Personal System/2 (PS/2)



Скриншот OS/2

IBM XT



Луис
Гестнер



TrackPoint у ноутбука IBM
ThinkPad



IBM ThinkPad 701



Суперкомпьютер IBM Blue
Gene