

# Опыт работы «Влияние общения детей 3-го года жизни на успешность адаптации к ДОУ»

Выполнила: Клачкова Т.Е.

Научный руководитель: Чернякина С.С.



**Цель** исследования –  
теоретически обосновать и  
экспериментально проверить  
влияние общения детей раннего  
возраста на успешность  
адаптации к ДОУ.

**Объект** исследования:  
процесс адаптации детей 3-го  
года жизни к условиям ДОУ.

**Предмет** исследования:  
влияние общения детей  
раннего возраста на процесс  
адаптации к ДОУ.

# **Констатирующий эксперимент**

## **Цель:**

- 1. Выявить степень адаптации у детей 3-го года жизни к ДОУ;**
- 2. Выявить уровень общения у детей раннего возраста;**
- 3. Определить зависимость степени адаптации и уровня общения детей;**
- 4. Выявить уровень языковой способности детей 2-3 лет.**

**Методика авторского коллектива лаборатории  
психического развития дошкольников  
(программа «Из детства в отрочество»  
Заводчикова О.Г.)  
по определению уровня адаптации детей**

**Успешность  
адаптации**

**Поведенческие  
реакции**

**Продолжительность  
адаптационного  
периода**

**Аппетит  
ребёнка**

**Послеполуденный  
сон  
ребёнка**

**Социальные  
контакты  
ребёнка**

**Эмоциональное  
состояние  
ребёнка**

# Определение уровня адаптации в соответствии с оценкой факторов адаптации ребёнка к ДОУ

Степень адаптации	Сроки, продолжительность (А)	Поведенческие реакции (П)	Уровни адаптации
Лёгкая	От 3 дней до 1-2 недель	+12...+8	А-1 и П-1 А-1 и П-2 высокий
Средняя	До 1 месяца	+7...0	А-1 и П-2 А-2 и П-2 средний
Усложнённая	1- 2 месяца	-1...-7	А-2 и П-3 А-3 и П-3 сложный
Дезадаптация	До 6 месяцев	-8...-12	А-3 и П-4 А-4 и П-4 дезадаптация



# Уровень и степень адаптации детей

<b>Степень адаптации</b>	<b>Уровень адаптации</b>	<b>Фамилия, имя ребёнка</b>
<b>Лёгкая</b>	<b>Высокий</b>	<b>1 Щербаев Георгий 2 Суханов Виталий 3 Горячева Алина 4 Михайлин Артур 5 Михайлин Артём 6 Баталин Саша 7 Шаховская Настя 8 Ерёмин Максим 9 Куликов Алёша 10 Вдовиченко Вадим</b>
<b>Средняя</b>	<b>Средний</b>	<b>1 Балахонов Дима 2 Вилков Илья 3 Фазлиахметова Алина. 4 Михайлова Полина 4. 5 Чернов Андрей 6 Смирнова Маша 7 Папейко Егор</b>
<b>Усложнённая</b>	<b>Сложный</b>	<b>1 Глухов Серёжа 2 Волин Матвей 3 Хаников Ратмир 4 Ковалёва Даша</b>
<b>Дезадаптация</b>	<b>Дезадаптация</b>	<b>-</b>

# **Методика Лисиной М.И. по определению уровня развития общения**

**Сопоставляя поведение ребёнка в  
разных ситуациях, учитывались  
следующие показатели:**

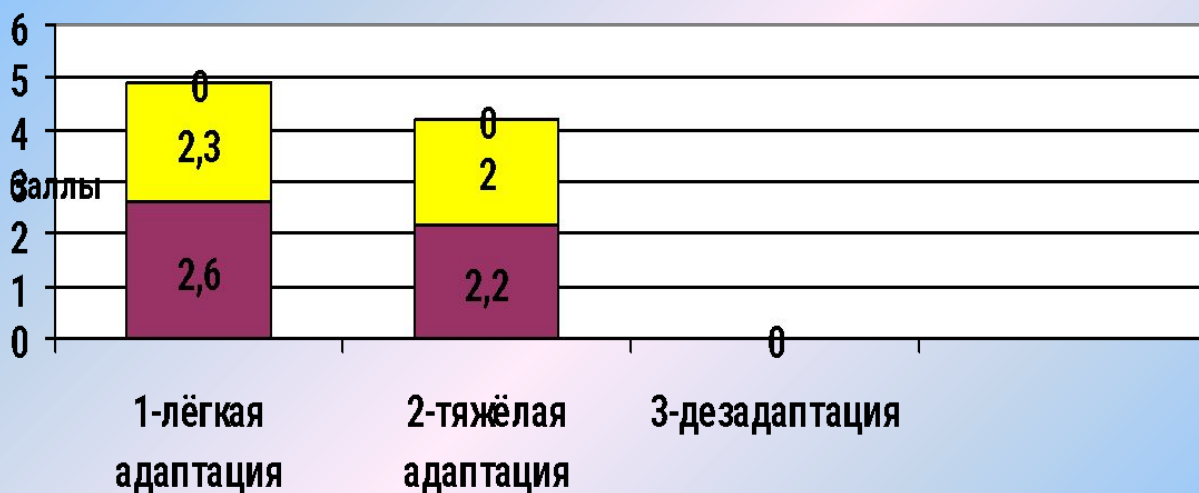
- **Порядок выбора ситуации общения;**
- **Основной объект внимания в первые минуты опыта;**
- **Характер активности по отношению к объекту внимания;**
- **Общий интерес и настроение ребёнка: его сосредоточенность на теме общения, раскованность, эмоциональный комфорт;**
- **Время, в течение которого ребёнок может общаться.**

# Зависимость степени адаптации и уровня общения детей раннего возраста

Уровень общения	Тяжёлая адаптация (11 человек)	Баллы	Лёгкая адаптация (10 человек)	Баллы
Ситуативно-деловой	1.Балахонов Д. 2.Вилков И. 3.Волин М. 4.Глухов С. 5.Ковалёва Д. 6.Смирнова М. 7.Фазлихметова А. 8. Хаников Р. 9.Чернов А.	2 3 2 2 3 2 2 1 3	1.Вдовиченко В. 2.Ерёмин М. 3. Михайлин А. 4. Михайлин А. 5. Суханов В. 6. Шаховская Н. 7. Щербаев Г.	3 3 2 2 2 3 3
Средний балл	Тяжёлая адаптация	2,2	Лёгкая адаптация	2,6
Внеситуативно-познавательный	1. Михайлова П. 2. Папейко Е.	2 2	1.Баталин С. 2. Горячева А. 3. Куликов А.	3 3 2
Средний балл	Тяжёлая адаптация	2	Лёгкая адаптация	2,3
Внеситуативно-личностный	0	0	0	0



# Зависимость степени адаптации и уровня общения детей 2-3 лет



- внеситуативно-личностный уровень
- внеситуативно-познавательный уровень
- ситуативно-деловой уровень

# Методика Микляевой Ю.В. по определению уровня развития языковой способности

## Уровень развития языковой способности

### Уровень сформированности фонетико-фонематического компонента:

- Восприятие речевого материала на слух;
- Переключаемость с одного слога на другой;
- Фонематическое восприятие;
- Восприятие ритма;
- Ритмическая структура слова.

### Уровень сформированности синтаксического компонента:

- Степень развития словообразования;
- Составление предложений;
- Осуществление операций их трансформации.

### Уровень сформированности семантического компонента:

- Понимание речи (словосочетаний, предложений, действий, признаков);
- Семантическая ориентировка.

# Сводная таблица данных по констатирующему эксперименту

Уровень общения	Степень адаптации	Уровень языковой способности	Степень адаптации	Уровень языковой способности
	Тяжёлая адаптация (11 человек)		Лёгкая адаптация (10 человек)	
Ситуативно-деловой	1.Балахонов Д. 2.Вилков И. 3.Волин М. 4.Глухов С. 5.Ковалёва Д. 6.Смирнова М. 7.Фазлиахметова А. 8. Хаников Р. 9.Чернов А.	средний низкий о.низкий низкий средний низкий низкий низкий средний	1.Вдовиченко В. 2.Ерёмин М. 3. Михайлин А. 4. Михайлин А. 5. Суханов В. 6. Шаховская Н. 7. Щербаев Г.	средний средний средний средний низкий средний низкий
Внеситуативно-познавательный	1. Михайлова П. 2. Папейко Е.	высокий высокий	1.Баталин С. 2. Горячева А. 3. Куликов А.	высокий высокий средний
Внеситуативно-личностный	0		0	

# Формирующий эксперимент

- **I этап** - проведение педагогического просвещения родителей, дети которых поступают в дошкольное учреждение;
- **II этап** - установление доверительных отношений воспитателя с детьми, формирование у детей представлений об окружающей среде как о знакомой, формирование потребности в речевом общении;
- **III этап** - приучение детей к режимным моментам и формирование умений и навыков эффективной коммуникации;
- **IV этап** - развитие потребности в самостоятельной активной деятельности и коммуникации и формирование инициативной речи.

# I этап работы

**Цель** - педагогическое просвещение родителей, дети которых поступают в дошкольное учреждение.

## **Мероприятия:**

1. Консультация №1 «Особенности развития детей раннего возраста».
2. Консультация №2 «Что такое адаптация и условия успешной адаптации ребёнка к детскому учреждению».
3. Консультация №3 «Будь здоров, малыш!».
4. Консультация №4 «Развитие речи и общения детей раннего возраста».
5. Индивидуальные беседы по проблемным ситуациям.

# II этап работы

**Цель** – установить доверительные отношения воспитателя с детьми, формировать у детей представления об окружающей среде, как о знакомой, формировать потребность в речевом общении.

## **Мероприятия:**

1. Игры: «Давайте познакомимся!», «Лови-лови!», «Чей голосок?», «Раздувайся пузырь», «Найди игрушку», «Чьи вещи?», «Как пройти?», «Расскажи стихи руками».
2. Праздник Знакомства.
3. Экскурсии-игры по детскому саду.



# III этап работы

**Цель** – приучать детей к режимным моментам, формировать умения и навыки эффективной коммуникации.

## **Мероприятия:**

1. Совместные игры и деятельность.
2. Коллективные поручения.
3. Игры-драматизации.
4. Разыгрывание проблемных ситуаций.
5. Комментирующее рисование.
6. Беседа по стихотворению «Кто поможет?».

# IV этап работы

**Цель** – развивать потребность в самостоятельной активной деятельности и коммуникации, формировать инициативную речь.

## **Мероприятия:**

1. Сюжетно-ролевые игры.
2. Праздник Осени.
3. Индивидуальная работа с детьми (игры: «Иди ко мне!», «Хоровод», «Прячем Мишку», «Солнечные зайчики», «Догонялки», «Игра с собачкой»).
4. Индивидуальные пальчиковые игры: «Кто в кулачке?», «Игра с кистями рук», «Сорока-белобока».

# **Контрольный эксперимент**

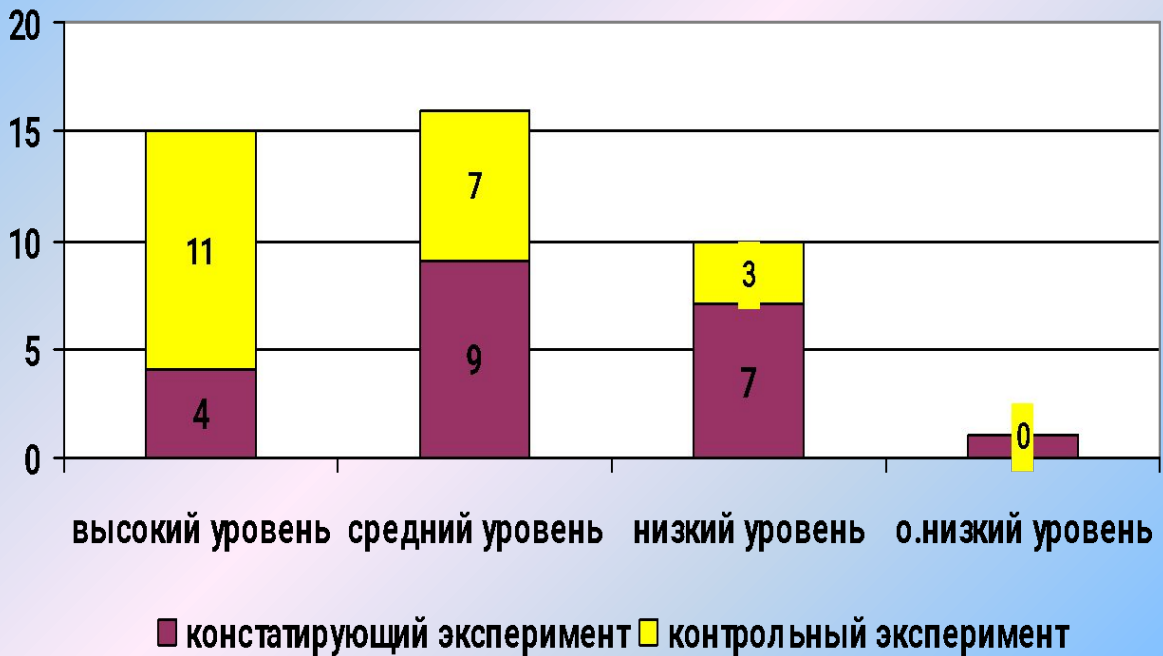
**Цель – определить изменения,  
произшедшие в ходе  
формирующего эксперимента.**

**Анализ данных осуществлялся в  
соответствии с ранее  
выделенными критериями и  
показателями.**

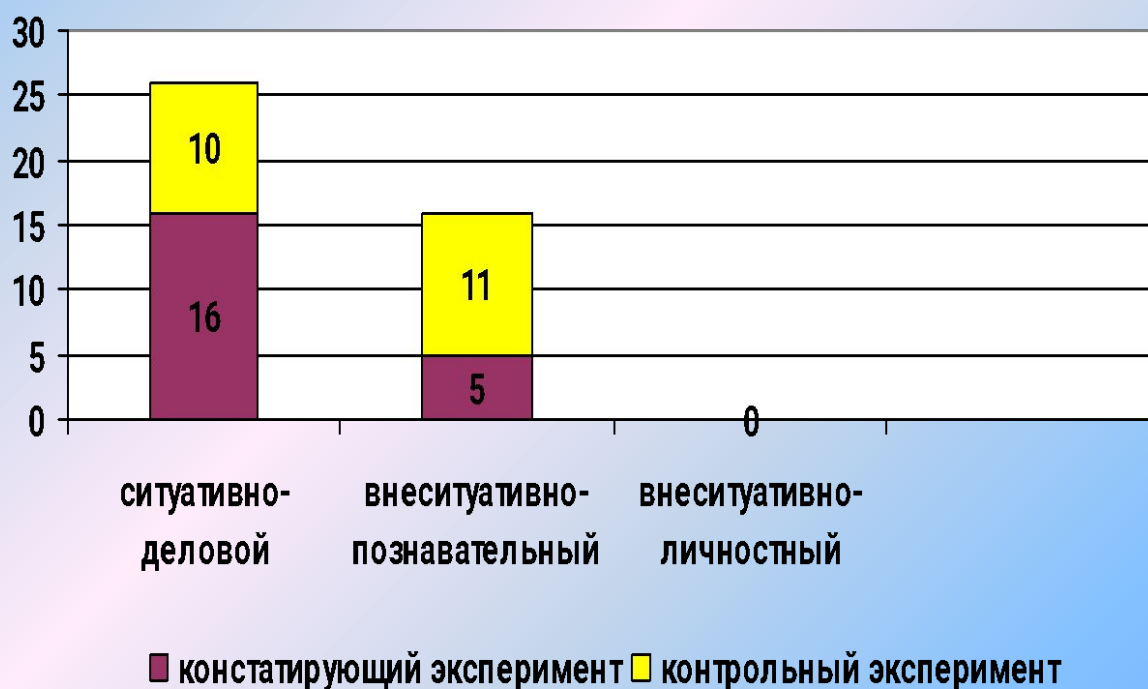
## Сводная таблица результатов констатирующего и контрольного экспериментов

Результаты констатирующего эксперимента		Результаты контрольного эксперимента	
Уровень общения	Уровень языковой способности	Уровень общения	Уровень языковой способности
Ситуативно-деловой		Ситуативно-деловой	
1.Балахонов Дима 2.Вилков Илья 3.Волин Матвей 4.Глухов Серёжа 5.Ковалёва Даша 6.Смирнова Маша 7.Фазлиахметова Алина 8. Хаников Ратмир 9.Чернов Андрей 10.Вдовиченко Вадим 11.Ерёмин Максим 12. Михайлин Артур 13. Михайлин Артём 14. Суханов Виталий 15. Шаховская Настя 16. Щербаев Георгий	средний низкий о.низкий низкий средний низкий низкий низкий средний средний средний средний низкий средний низкий	1.Балахонов Дима 2. Глухов Серёжа 3. Ерёмин. Максим 4.Ковалёва Даша 5.Михайлин Артур 6. Михайлин Артём 7. Смирнова Маша 8. Хаников Ратмир 9. Чернов Андрей 10. Щербаев Георгий	высокий средний высокий высокий высокий средний низкий низкий высокий средний
Внеситуативно-познавательный		Внеситуативно-познавательный	
1. Михайлова Полина 2. Папейко Егор 3.Баталин Саша 4. Горячева Алина 5. Куликов Алёша	высокий высокий высокий высокий средний	1. Михайлова П. 2. Папейко Е. 3. Баталин С. 4. Горячева А. 5. Куликов А. 6. Волин М. 7. Вдовиченко В. 8. Вилков И. 9. Суханов Виталий 10.Фазлиахметова Алина 11. Шаховская Настя	высокий высокий высокий высокий высокий низкий высокий средний средний средний средний
Внеситуативно-личностный		Внеситуативно-личностный	
0		0	

# Сравнительная гистограмма результатов констатирующего и контрольного экспериментов по развитию языковой способности детей раннего возраста



# Сравнительная гистограмма результатов констатирующего и контрольного экспериментов по определению уровня общения детей раннего возраста





Спасибо за  
внимание!

