

Микроучебник работы с тестатором

- Создайте отдельную папку в которой вы будете хранить тесты, заготовки к тестам, рисунки, фотографии.
- Одним словом все, что нужно и будет использоваться для создания тестов.
- Сам тестатор тоже должен храниться в этой папке.



Для начала работы
кликните ярлык.

Введите пароль

<<grgr>>

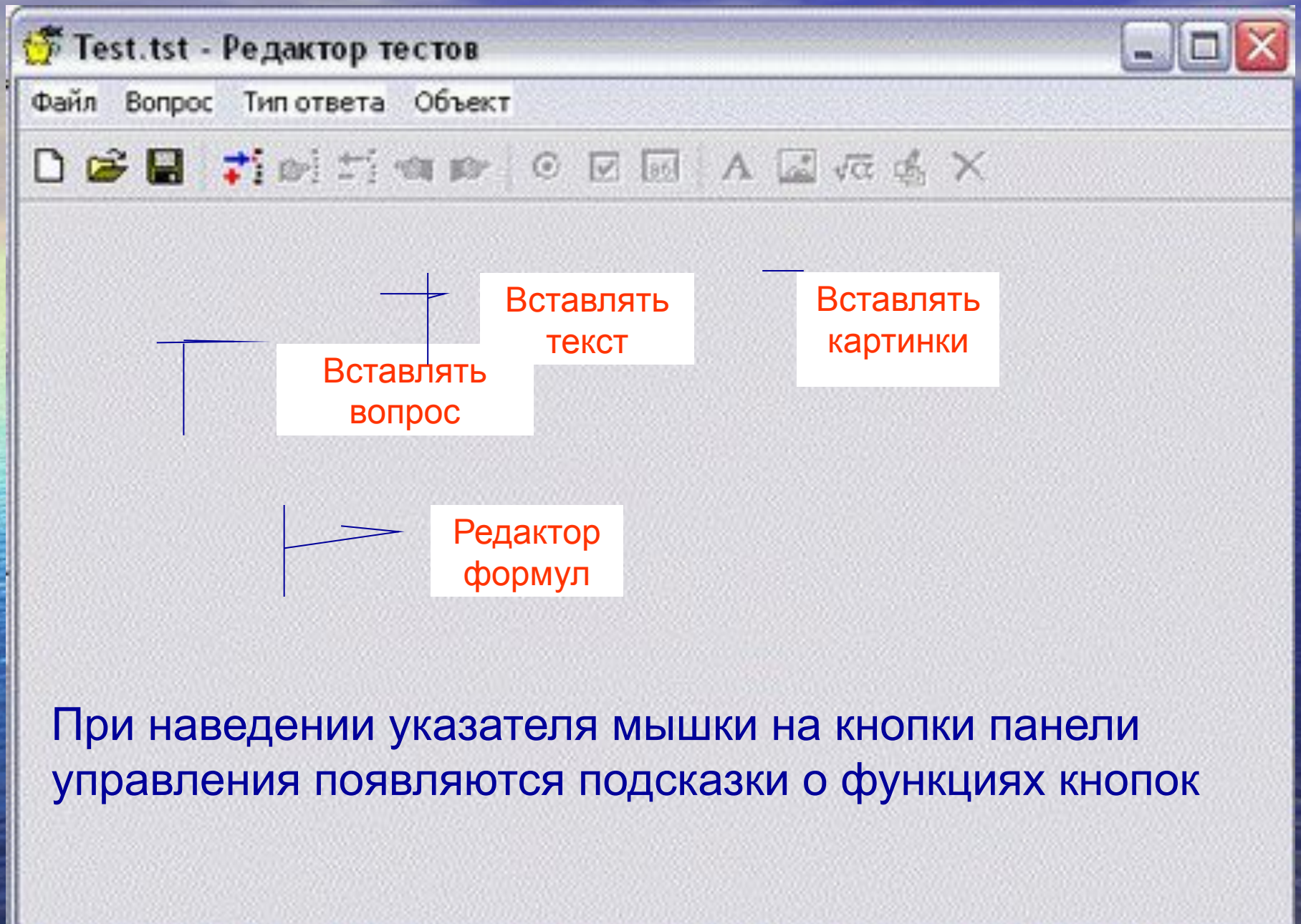
Test.tst - Редактор тестов



Файл Вопрос Тип ответа Объект



Открывается поле редактора
В котором и создаются тесты





Вопрос 2 (всего 7)

Под каким номером на рисунке показано роговицу?

1

2

6

3



После набора ответов на вопрос теста нужно выбрать правильный ответ (поставить голочку)

X: 40 Ответ: 1

Y: 70 Правильный ответ

Шрифт



Вопрос 1 (всего 7)

Под каким номером на рисунке показана склера?

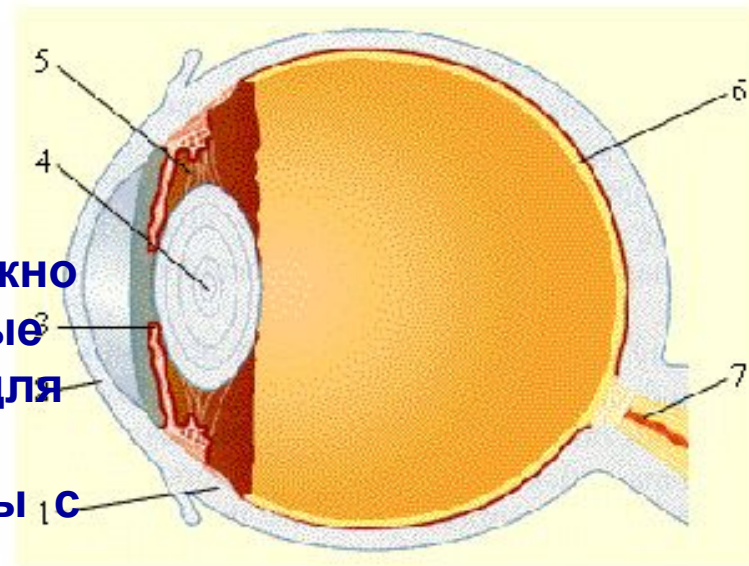
1

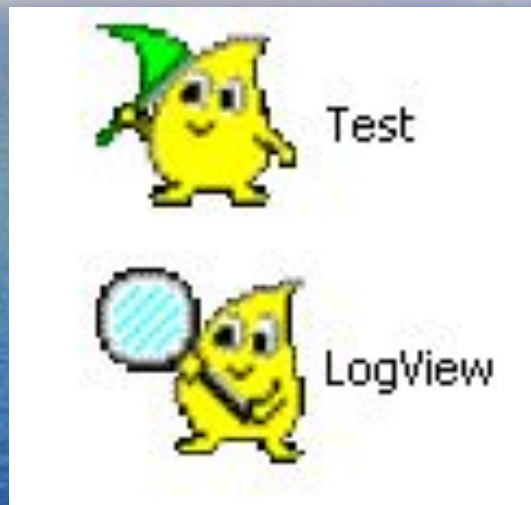
2

4

6

**В меню «файл» нужно
выбрать желаемые
параметры теста для
сохранения и
дальнейшей работы с
ним**





- Для запуска уже готового теста нужно кликнуть по значку **Test.**
- Для открытия журнала – по значку **LogView**
пароль: **grgr**