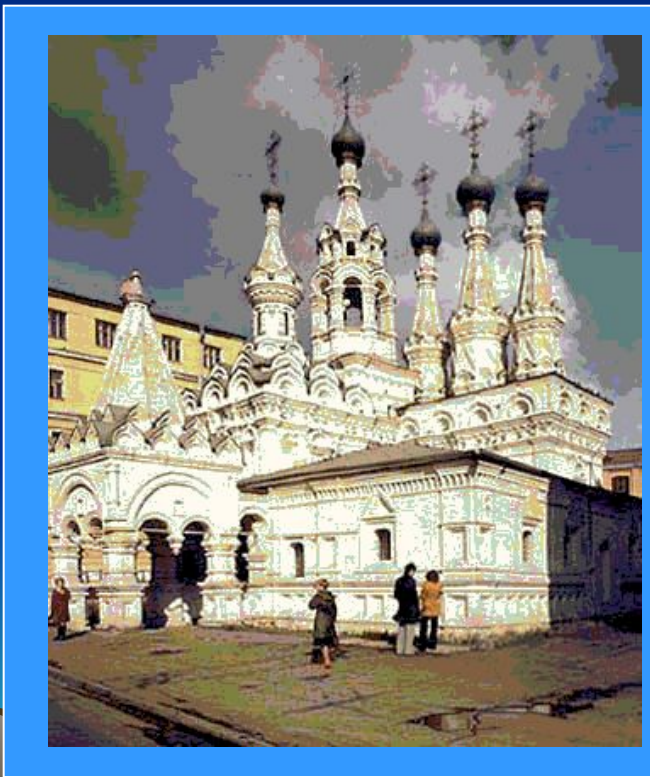


# «МУДРАЯ ДЕВА».

(Русская сказка)

- **ДЕВА** – (устар.). То же, что **девушка**.



- 1. Чья это сказка?
- 2. Кто был мудрым?
- 3. Сколько в сказке загадок?
- 4. Кому помогла мудрость?
- Что ценит народ в героях?

# Словарные слова.

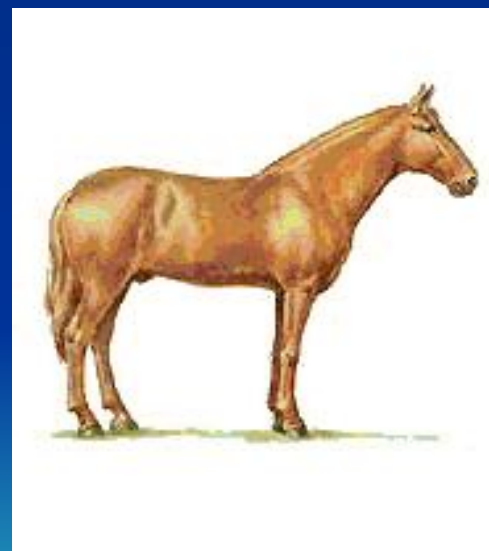
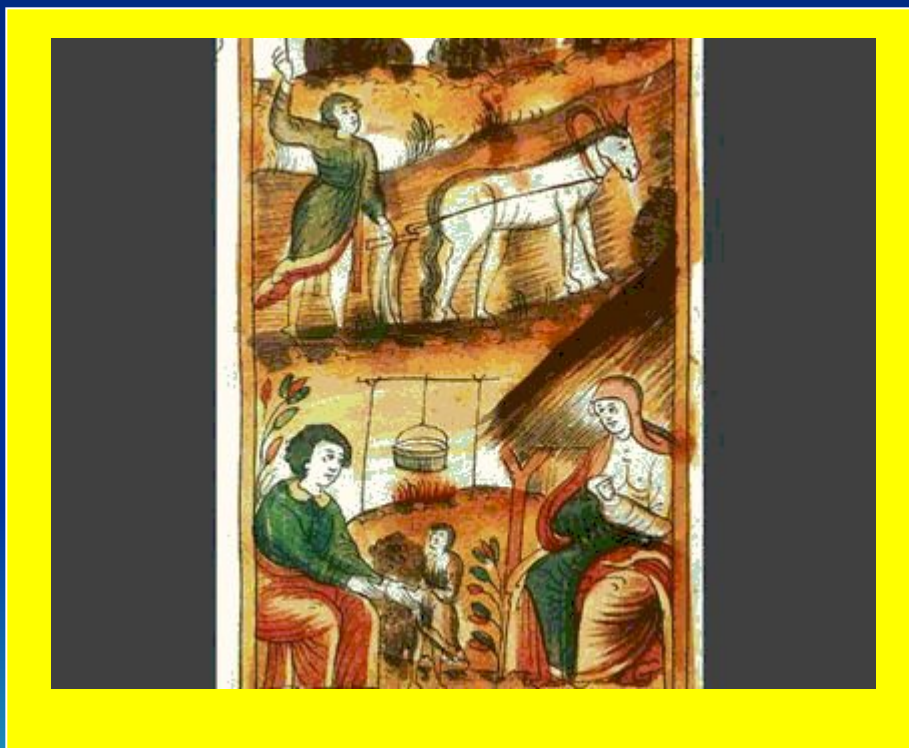
## 1 часть.

- **Именитый** – почтенный, занимающий высокое положение.
- **Телега** – четырехколесная повозка для перевозки грузов живой тягой.
- **Кабы** – если бы.
- **Подле** – возле.
- **Кума** – крёстная мать по отношению к родителям крестника и к крёстному отцу.



Труд крестьян в старину. Гравюра.

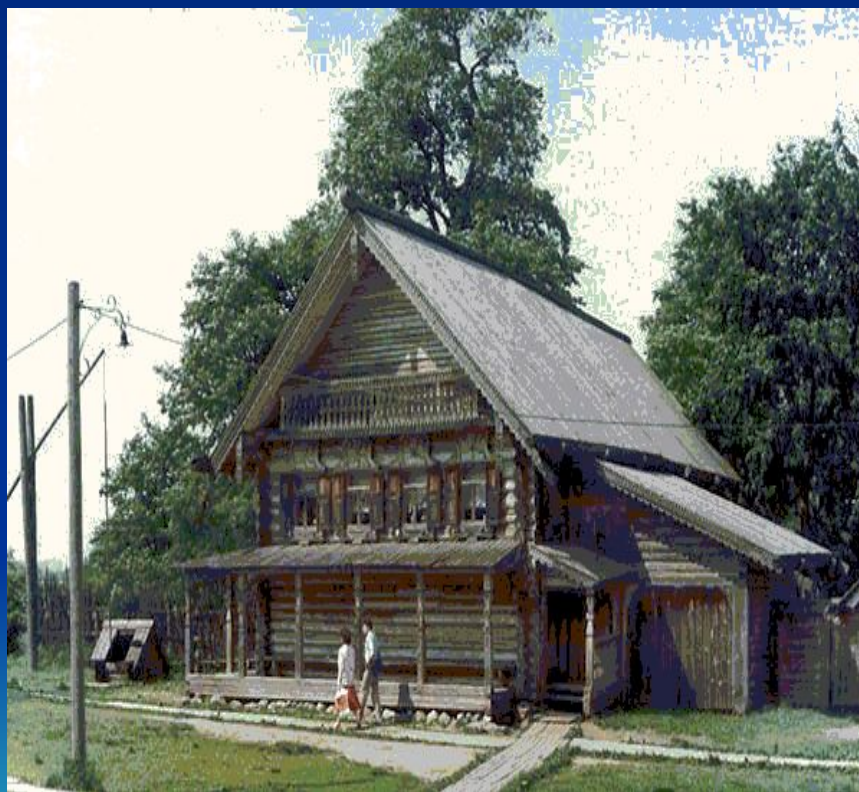
- **Каряя кобыла** – темно-коричневая самка лошади с буроватым отливом на ногах.
- **Жеребец** – конь.



# Царь и бояре.



# Крестьяне и крестьянская изба.





Прочитай русские пословицы.  
Какая из пословиц ближе всего к  
содержанию сказки?

- ***Умный отличен от глупого.***
- ***Умный грешит, да поправить спешит: и порядок поставит, и дело исправит.***
- ***Ум- хорошо, а два- лучше того.***



# Найди отгадки на загадки.

