



# Работа со словарными словами во 2 классе

**Учитель начальных  
классов МОУ-СОШ № 5**

**г. Армавира**

**Олифиренко Елена  
Александровна**



# ГОРОД

- Город – крупный населённый пункт, торговый, промышленный и культурный центр



# КОГДА ТАК ГОВОРЯТ?

- Ни к селу, ни к городу.
- Ни туда, ни сюда.

**Разбери слова по составу:**

**Город , городской,**

**пригород , городок**

# ДЕВОЧКА

- **Девочка –  
ребёнок  
женского  
пола.**



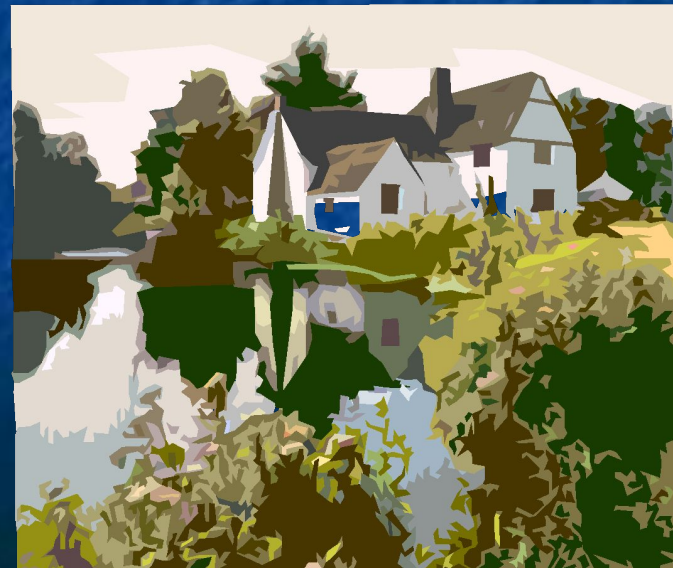
# ДЕЖУРНЫЙ

- Дежурный – тот, кто выполняет в порядке очереди какие-нибудь обязанности



# ДЕРЕВНЯ

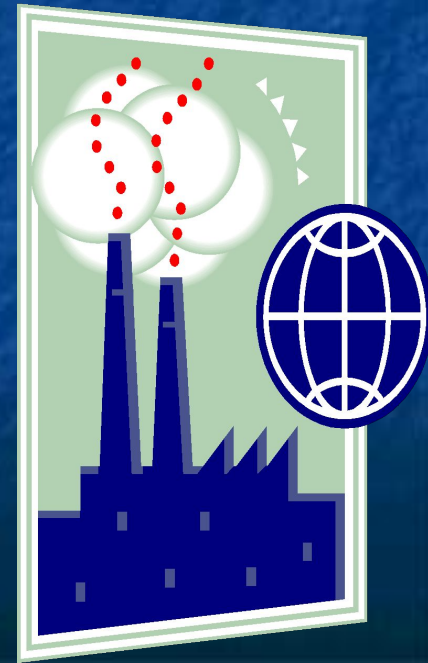
- Деревня – крестьянское, сельское поселение.
- *Деревня богата, так и город богат.*



# ЗАВОД

- Завод – 1) промышленное предприятие;
- 2) приведение в действие механизма.

- *Вставай! Иди! Гудок зовёт,*
- *И мы приходим на завод.*





**По полю скачет – ушки прячет.  
Встанет столбом – ушки торчком.**



# КОГДА ТАК ГОВОРЯТ?

- **Заячья душа.**
- **Так говорят о трусливом человеке.**

# ЗАЯЦ

- Заяц – зверёк отряда грызунов с длинными ушами.
- *Заяц в лес бежал по лугу,*
- *Я из лесу шёл домой...*

## Вставь буквы:

- ГОР\_Д
- ДЕВ\_ЧКА
- Д\_ЖУРНЫЙ
- Д\_РЕВНЯ
- З\_ВОД
- ЗА\_Ц

Вставь букву,  
раздели слова слоги:

■ ГОР\_Д

■ ДЕВ\_ЧКА

■ Д\_ЖУРНЫЙ

■ Д\_РЕВНЯ

■ З\_ВОД

■ ЗА\_Ц

■ ГО-РОД

■ ДЕ-ВОЧ-КА

■ ДЕ-ЖУР-НЫЙ

■ ДЕ-РЕВ-НЯ

■ ЗА-ВОД

■ ЗА-ЯЦ

# Составь словосочетания:

- Г\_РОД
  - ДЕВ\_ЧКА
  - Д\_ЖУРНЫЙ
  - Д\_РЕВНЯ
  - З\_ВОД
  - ЗА\_Ц
  - МАШИНОСТРОИТЕЛЬНЫЙ
  - БЕЛЫЙ
  - БОЛЬШОЙ
  - ДАЛЁКАЯ
  - ВЕСЁЛАЯ
  - СТАРШИЙ
- 
- ```
graph LR; G[Г_РОД] --> M[МАШИНОСТРОИТЕЛЬНЫЙ]; D[ДЕВ_ЧКА] --> B[БЕЛЫЙ]; DJ[Д_ЖУРНЫЙ] --> BO[БОЛЬШОЙ]; DR[Д_РЕВНЯ] --> DL[ДАЛЁКАЯ]; ZV[З_ВОД] --> VE[ВЕСЁЛАЯ]; ZC[ЗА_Ц] --> ST[СТАРШИЙ];
```