

# Этиловый спирт и его влияние на организм



Подготовила Кадыгроб Анастасия, 10 класс

# Статистика смертности



**Алкогольная смертность в Сибири составляет 22 % от общего уровня.**

**В Центральном федеральном округе -12%.**

**Всего алкоголиков**

**7 миллионов.**

**Смертность среди мужчин увеличилась в 2,5 раза, среди женщин – в 3 раза.**

**В России мужчины живут на 18 лет меньше, чем в США и на 12 лет меньше, чем в Европе.**

# Вызывает болезни желудочно-кишечного тракта

Разрушает слизистые желудка и кишечника



Расширение желудка



Разрушает почечный и печеночный эпителий

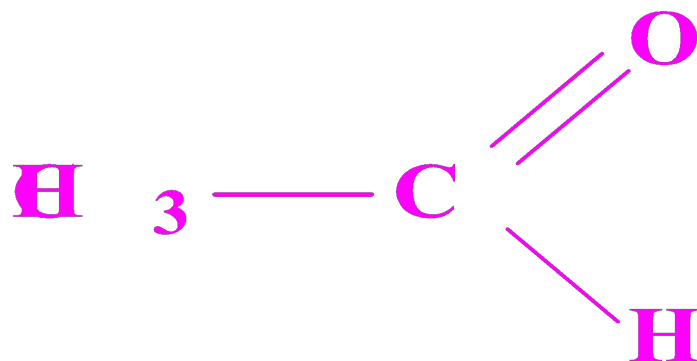
Язва желудка



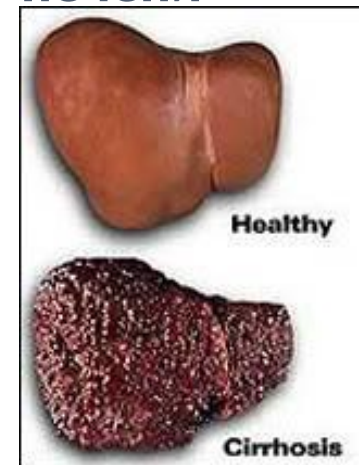
## Повреждение печени



# Метаболит спирта



## Цирроз печени



## Мутация эмбриона



Алк

дия

- Люб  
чел  
дей  
фаз  
(вы  
алко  
при  
всо  
неи  
возд  
7-1  
угле  
не в



Д

яют две  
минации

я 90–98%

лым  
течение  
яется до  
низма, т. е.

# Сердечно-сосудистая

## система

- От 2 до 10% выводится в неизменном виде. Остальное окисляется внутри организма — на 90–98% в печени, на 2–10% в других тканях и органах. По мере окисления концентрация алкоголя в организме уменьшается. При этом некоторые органы и системы могут «удерживать» молекулы алкоголя дольше, чем кровь — например, мозг, половая система. Чем дольше он там находится, тем сильнее пагубные разрушительные последствия.



# Мозг и нервная система



- Так как этиловый спирт хорошо растворим в воде, его поступление в органы и ткани тем выше, чем лучше их обеспечение кровью. В частности, из-за богатого кровоснабжения мозга насыщение этанолом мозговой ткани идёт быстрее, и концентрация в ней оказывается выше, чем в других органах. После каждой так называемой «умеренной» выпивки у человека в голове появляется новое кладбище погибших нервных клеток.



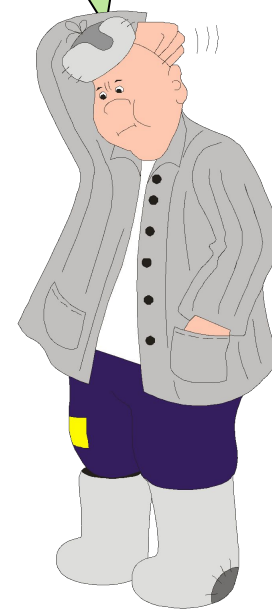


# АЛКОГОЛЬ – СМЕРТЕЛЬНЫЙ ВРАГ



**МАЛЕНЬКИЙ  
РЕБЁНОК  
МОЖЕТ  
ПОГИБНУТЬ**  
от стакана  
**ВОДКИ**

**Смертельная  
доза  
для взрослого  
6-8 г спирта  
на 1 кг массы**





алкоголя на  
близительно  
лого  
я детей  
льше, из расчёта

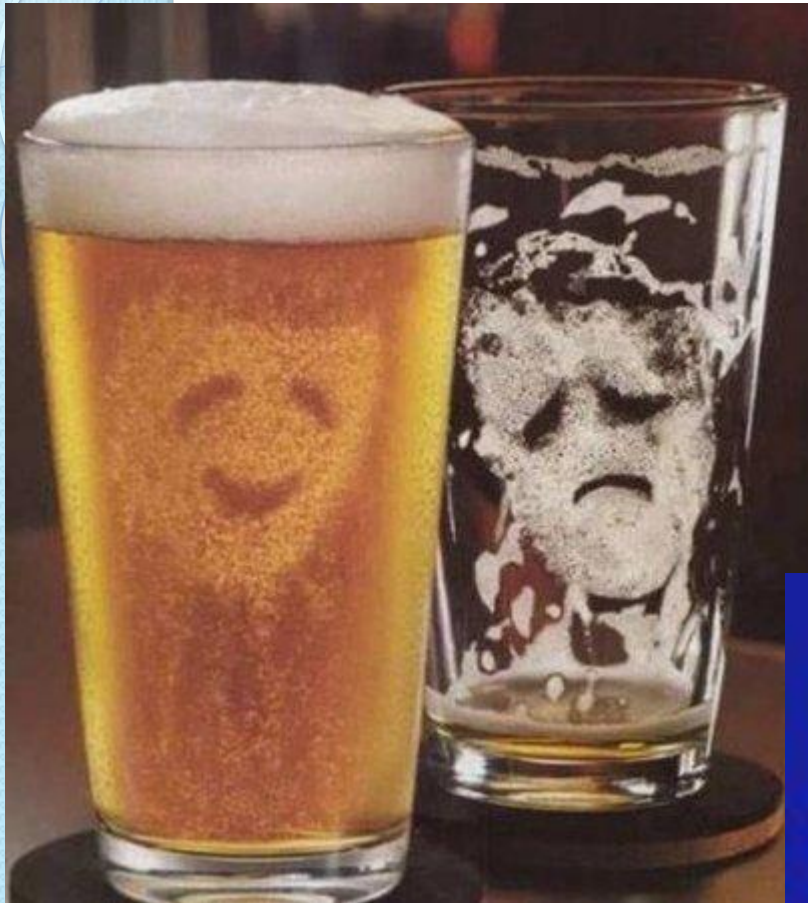
оль обладает  
нему очень  
требность в



# Желудок, поджелудочная железа

- При попадании алкоголя в организм первыми страдают пищевод и желудок. И чем крепче алкогольные изделия, тем тяжелее повреждения.
- Алкоголь подавляет выделение пищеварительных ферментов поджелудочной железы, что препятствует расщеплению питательных веществ на молекулы, пригодные для питания клеток организма. Повреждая клетки внутренней поверхности желудка и поджелудочной железы, алкоголь (особенно при употреблении крепких алкогольных изделий) угнетает процесс всасывания питательных веществ, а перенос некоторых из них в кровь делает вообще невозможным.

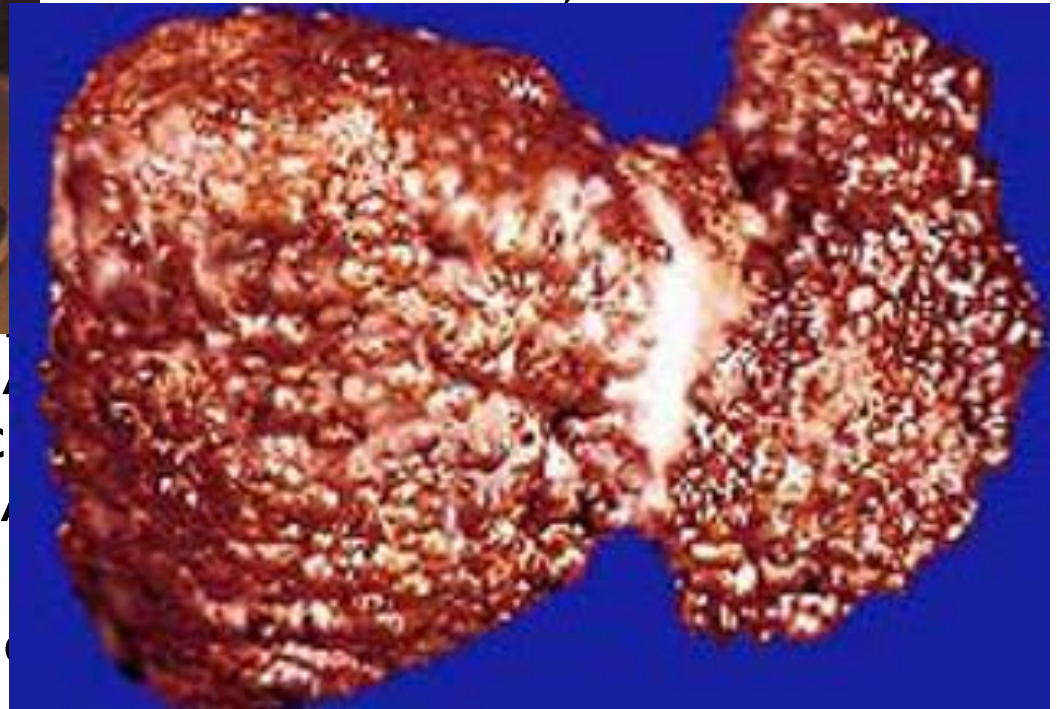
# Печень



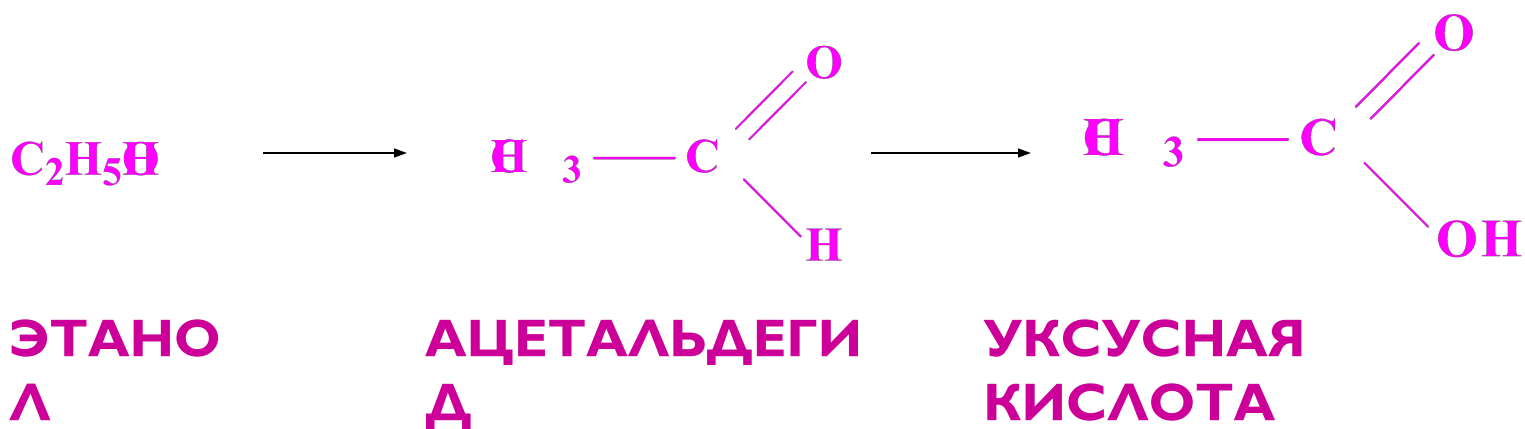
...водит окисление  
...до ацетальдегида — очень  
...ичного вещества. Затем  
...исляется до уксусной кислоты,  
...асщепляется до воды и  
... . В других органах и системах  
...о «переваривание» алкоголя, но в  
...льших количествах, чем в печени.

рубец, не выпо  
Уменьшается с  
витамин А, наб  
веществ.

- Печень постеп



При употреблении этилового спирта более 20-40 граммов в печени образуется уксусный альдегид – основной метаболит спирта, который в 30 раз токсичнее самого алкоголя



# ИИ ИСХОД

оль, принятый в определённой дозе,  
ному исходу. Путём



**Алкоголь ежегодно убивает  
700 000 тысяч россиян!  
Хотите жить - бросайте пить!!!**



чистого а

- Если сдел  
смертельн  
оказывает  
Медленнс  
При посту  
температу  
наступает