



Гжель

**Фарфоровые чайники,
Подсвечники, часы,
Животные и птицы
Невиданной красы.
Деревня в Подмосковье
Прославилась теперь.
Известно всем в народе
Её название Гжель.**



Гжель – это название живописного подмосковного региона,
что в 60-и км. От Москвы.

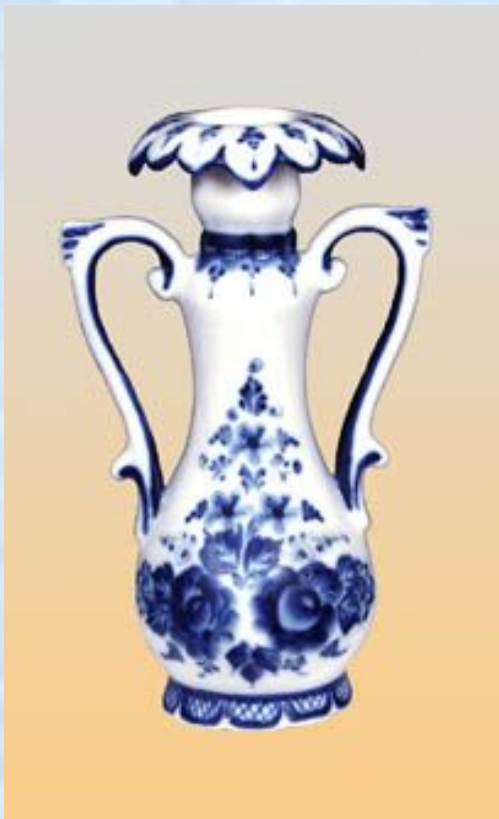


Сегодня

Объединение «Гжель» - современное предприятие.

Гжель – это

вазы



игрушки



статуэтки



**Ёе трава шелковая,
Её цветы весенние –
И мастерство волшебное
Достойно восхищения.
Из этой чашки с розами.
Ты выпей чудный чай.
Гостей на праздник
радостный
Сердечнее встречай.**



Основные элементы Гжели

