

ТЕСТ ПО ТЕМЕ «РУССКАЯ ИЗБА»



Выполнила: Охупкина Надежда Николаевна,
учитель изобразительного искусства МБОУ «Средняя школа № 35»
г. Дзержинск Нижегородской области

1. Деревянный срубный (бревенчатый) жилой дом в сельской лесистой местности России:

- изба
- хата
- палаты

2. Основной строительный материал для строительства избы:

- кирпич
- дерево
- бетон

3. Главное орудие при постройке избы:

- ПИЛА
- ТОПОР
- МОЛОТОК

4. Верхняя часть фасада избы, «чело»:

- фронтон
- конек
- наличник

5. Резная доска, спускающаяся по краю крыши, прикрывающая выступающие концы бревен:

- причелина
- полотенце
- ставни

6. Резная доска, украшающая спереди фронтон избы, прикрывающая стыки причелин под коньком:

- **полотенце**
- **наличник**
- **подзор**

7. Специальное бревно с просечкой (желобом) по всей длине, удерживает стыки скатов двух крыш, на конце которого, вырубалась голова птицы, зверя, коня:

- **охлупень**
- **тес**
- **розетка**

8. Декоративное обрамление оконного проёма, выполненное из дерева и обильно украшенное резьбой:

- **НАЛИЧНИК**
- **СТАВНИ**
- **ПОЛОТЕНЦЕ**

9. Украшенная резьбой доска, закрывающая переход от бревен стены к доскам фронтона избы:

- лобовая доска
- причелина
- полотенце



Проверь себя!

1. Изба



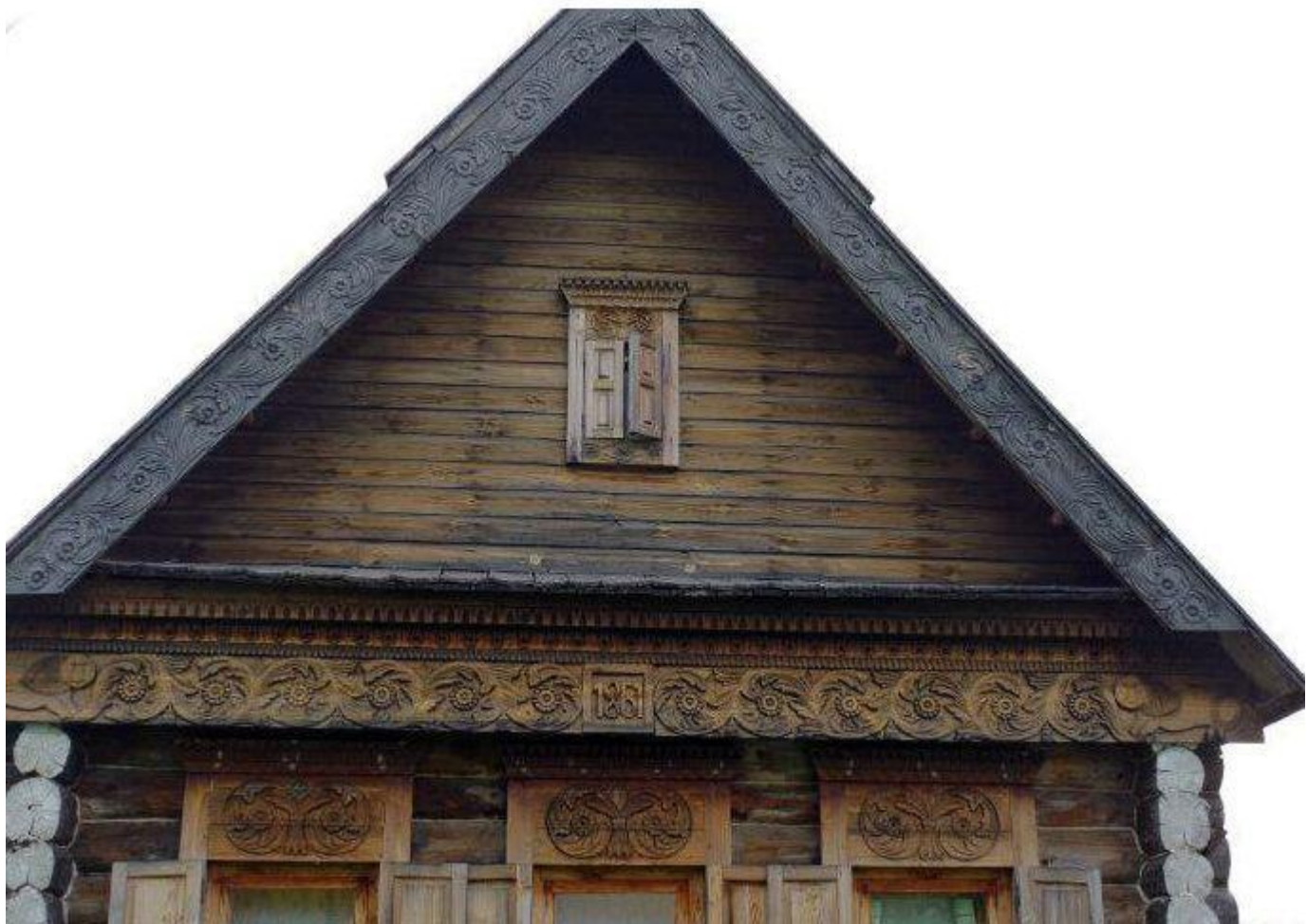
2. Дерево



3. Топор



4. Фронтон



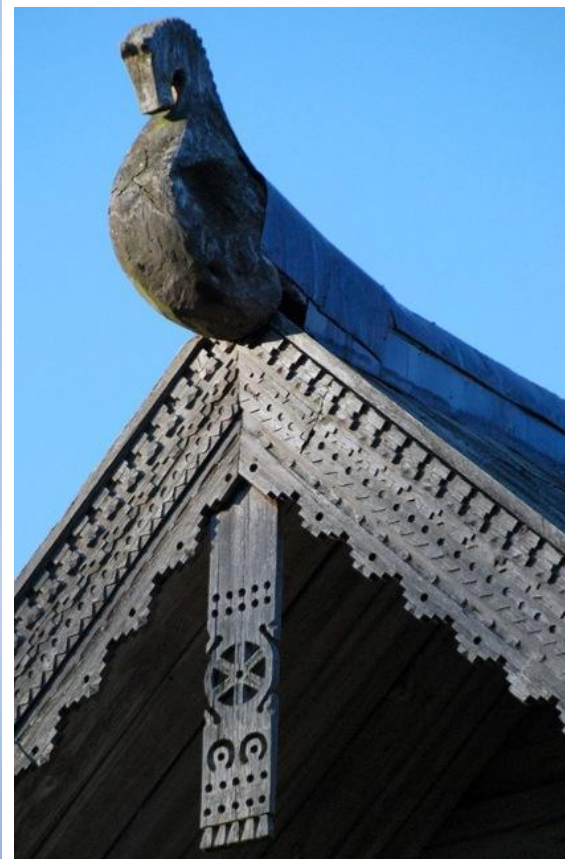
5. Причелина



6. Полотенце



7. Охлупень



8. Наличник



9. Лобовая доска



Литература

<https://ru.wikipedia.org/wiki>

Н.А. Горяева. Изобразительное искусство в жизни человека.