

ПРОСТО О СОЦИАЛЬНОМ ПРОЕКТИРОВАНИИ

Тетерский Сергей Владимирович, teterski@list.ru

Проектирование

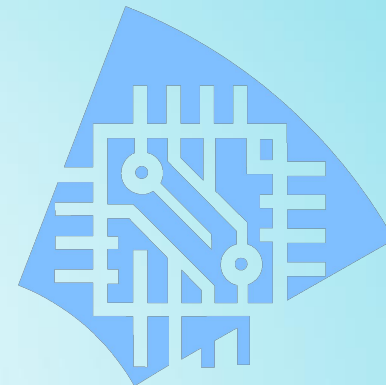
*происходит от лат.
"projectus" - брошенный
вперед; (Килпатрик – Джон
Дьюи)*

*это – (определение ресурсов для
достижения образа желаемого
будущего: объекта или состояния.*





*технология решения
социальных задач*



**СОЦИАЛЬНОЕ
ПРОЕКТИРОВАНИЕ -
ЭТО**

*перспективная
технология
использования
нового знания*

*процесс конструирования
желаемых состояний
будущего*



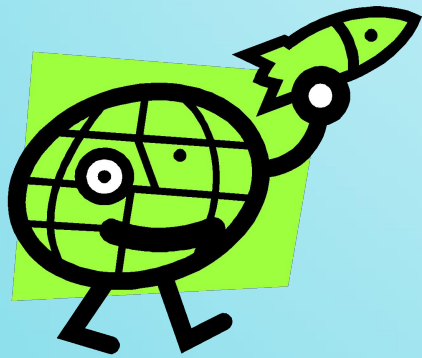
СОЦИАЛЬНОЕ ПРОЕКТИРОВАНИЕ

*это проектирование
социальных объектов,
социальных качеств,
социальных процессов и
отношений*



Основная цель

*как специфической управленческой
деятельности – нахождение ресурсов для
запуска желаемых изменений.*



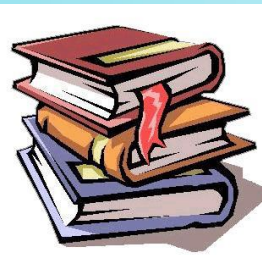


Субъект социального проектирования

являются различные носители управленческой деятельности, (кто осуществляет проектирование)

Объект социального проектирования

(где или на ком осуществляется процесс проектирования) называются системы и процессы, подвергающиеся воздействиям субъектов проектирования и выступающие основанием для этого воздействия.



ВОСПИТАТЕЛЬНЫЕ ЗАДАЧИ СОЦИАЛЬНОГО ПРОЕКТИРОВАНИЯ



- *повышение общего уровня культуры за счет получения дополнительной информации;*
- *закрепление навыков командной работы;*
- *совершенствование полезных социальных навыков и умений (планирование предстоящей деятельности, расчет необходимых ресурсов, анализ результатов и окончательных итогов и т.п.).*

Жизнеспособность

*Компетентность
автора и персонала*

Целостность

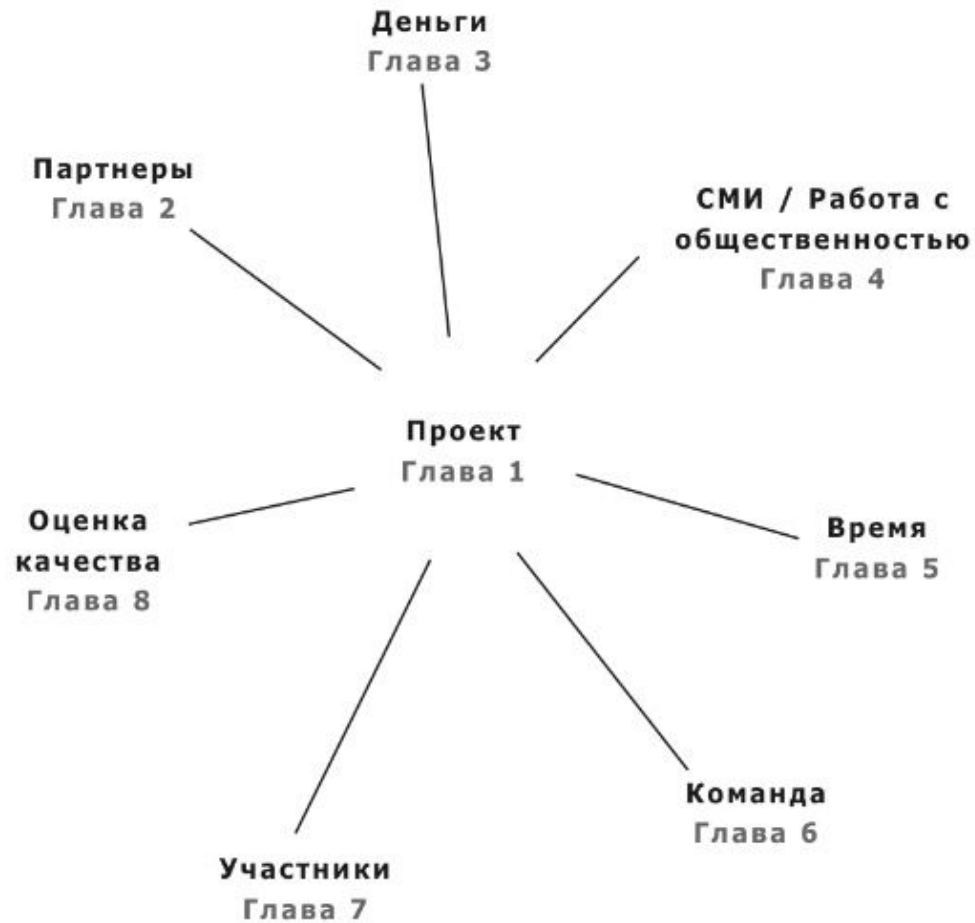
ОСНОВНЫЕ ТРЕБОВАНИЯ К СОЦИАЛЬНОМУ ПРОЕКТУ

*Последовательность и
связность*

*Ограниченность (по времени, целям и
задачам, результатам и т.д.)*

Составляющие проекта

Эта схема отображает составляющие проекта. Нумерация соответствует главам данной публикации.





ЭТАПЫ ПРОЕКТИРОВАНИЯ

- *социальный заказ ;*
- *социальный паспорт ;*
- *цели проекта ;*
- *задачи проекта ;*
- *изыскательский прогноз;*
- *нормативный прогноз ;*
- *верификация и корректировка;*
- *модель;*
- *конструкт;*
- *проект.*



ТИПИЧНЫЕ ОШИБКИ ПРОЕКТИРОВАНИЯ

- 1.** Вы – амбициозны и глобальны
- 2.** Вы – воодушевлены
- 3.** Вы влюблены в проект, а не в людей
- 4.** Вы не инвестор
- 5.** Вы со старой школы
- 6.** Вы всё берёте на себя
- 7.** Вы никогда не ошибаетесь
- 8.** Вы не нуждаетесь в помощи



СПАСИБО ЗА ВНИМАНИЕ!