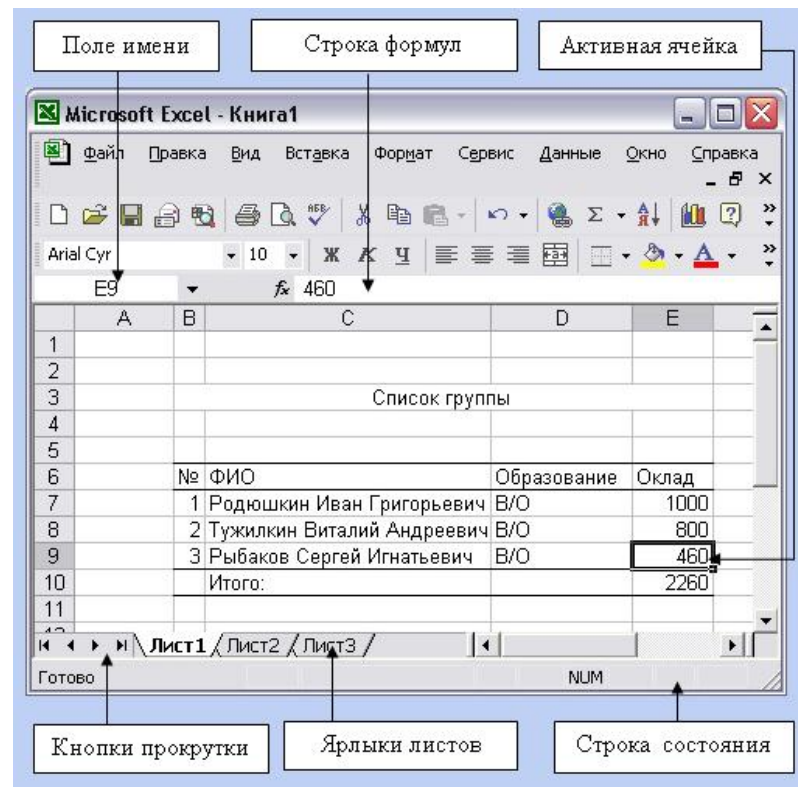
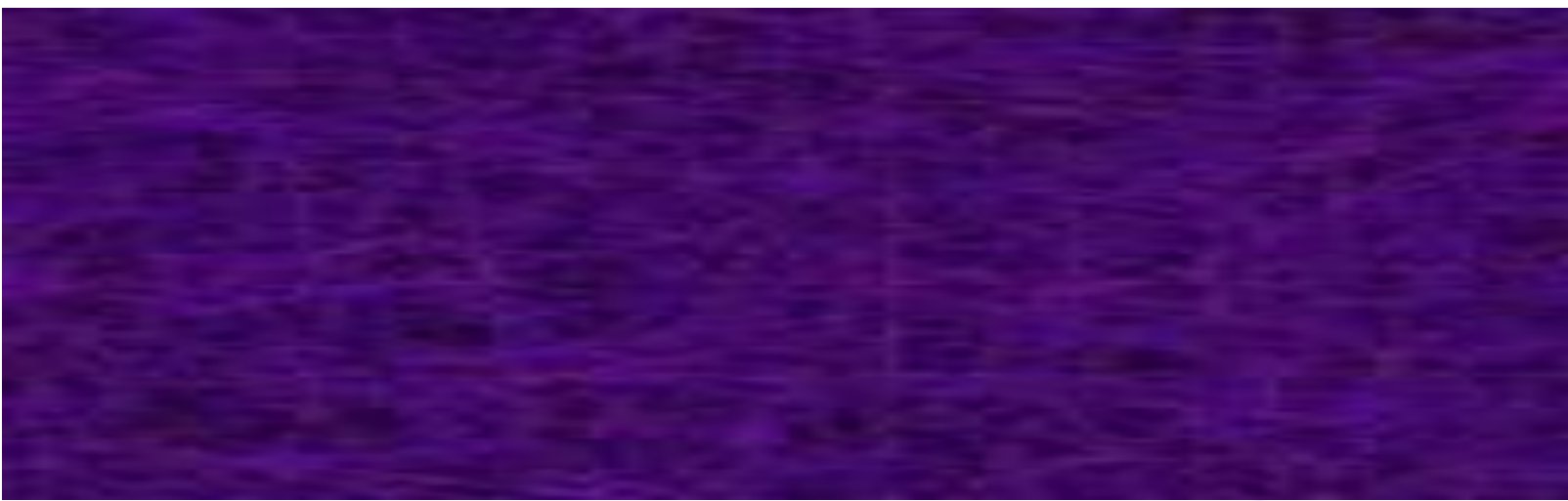


Цель урока: знакомство с графическими возможностями табличного процессора MS Excel, с использованием электронных диаграмм.

Общий вид редактора



Тема:



*Подготовила:
учитель информатики
Игнацевич С.В.*

Тестирование по теме
«Электронные таблицы»

Если в ячейке электронной таблицы отображается последовательность символов #####, то это означает, что:

в формуле есть ссылка на пустую клетку;

формула записана с ошибкой;

столбец недостаточно широк.

в формуле есть циклическая ссылка;

В электронной таблице ячейкой называют:

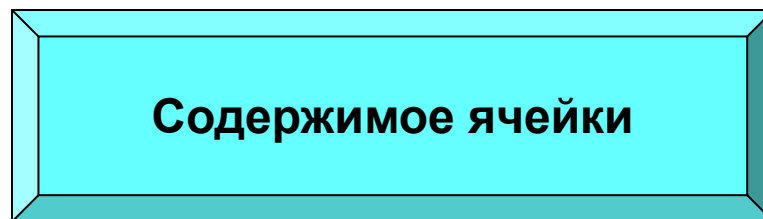
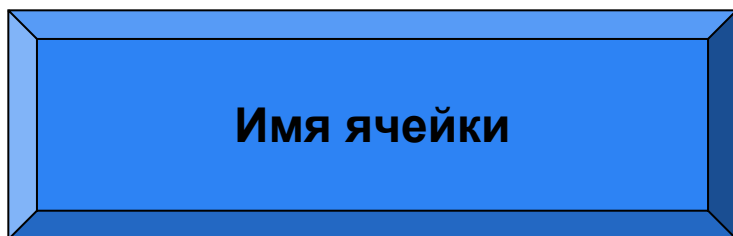
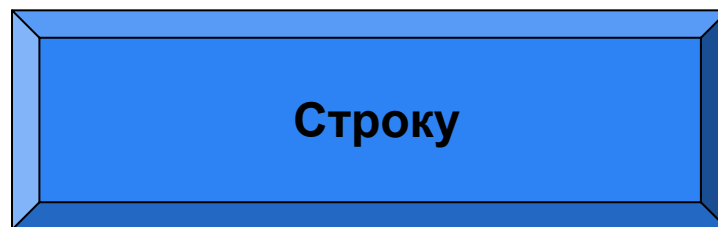
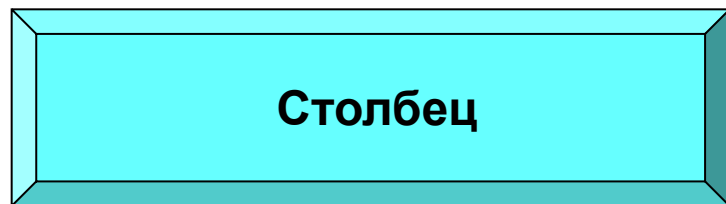
горизонтальную строку;

вертикальный столбец;

**пересечение строки и
столбца;**

курсор– рамку на экране.

В электронной таблице невозможно удалить:



Выберите верный адрес
ячейки в электронной
таблице:

26С

АБЗ

Д15

С2А

В ячейке электронной таблицы не может находиться:

тест

число

формула

лист

Ввод формул в таблицу
начинается обычно со знака:

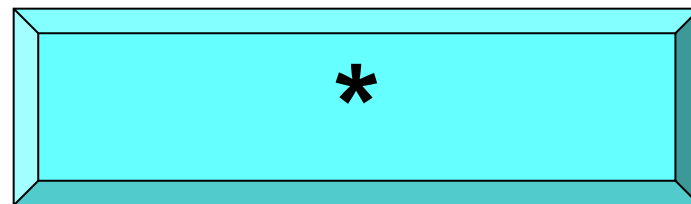
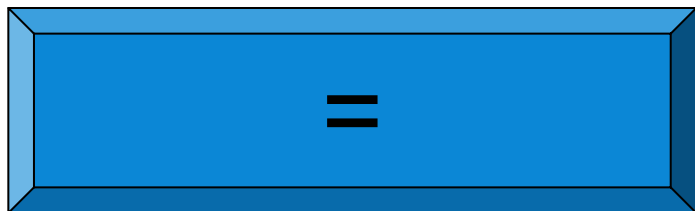
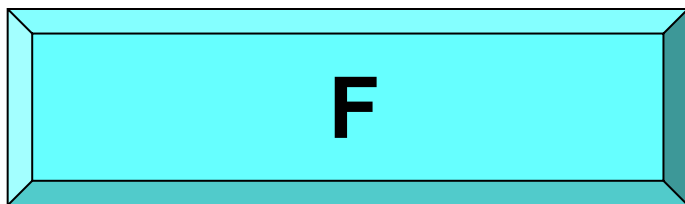
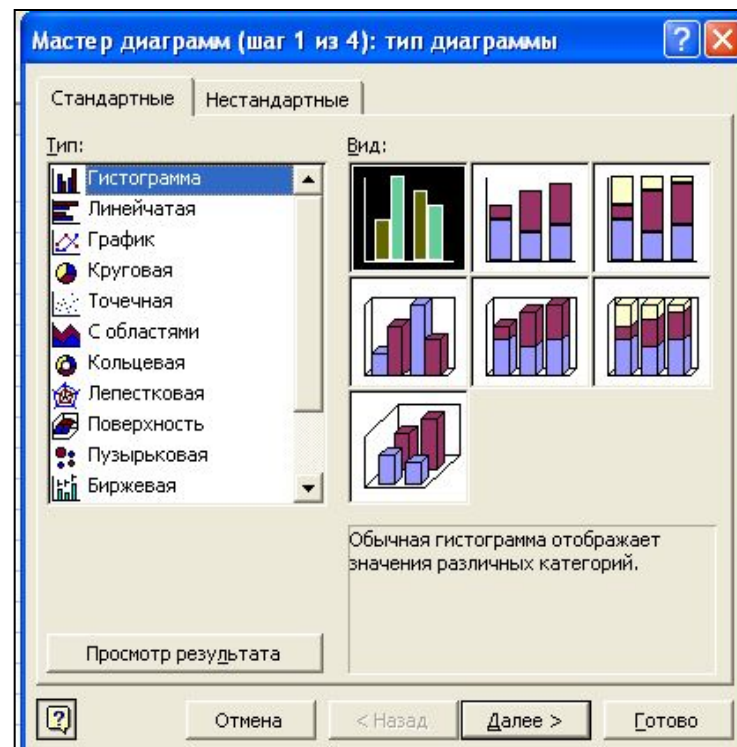


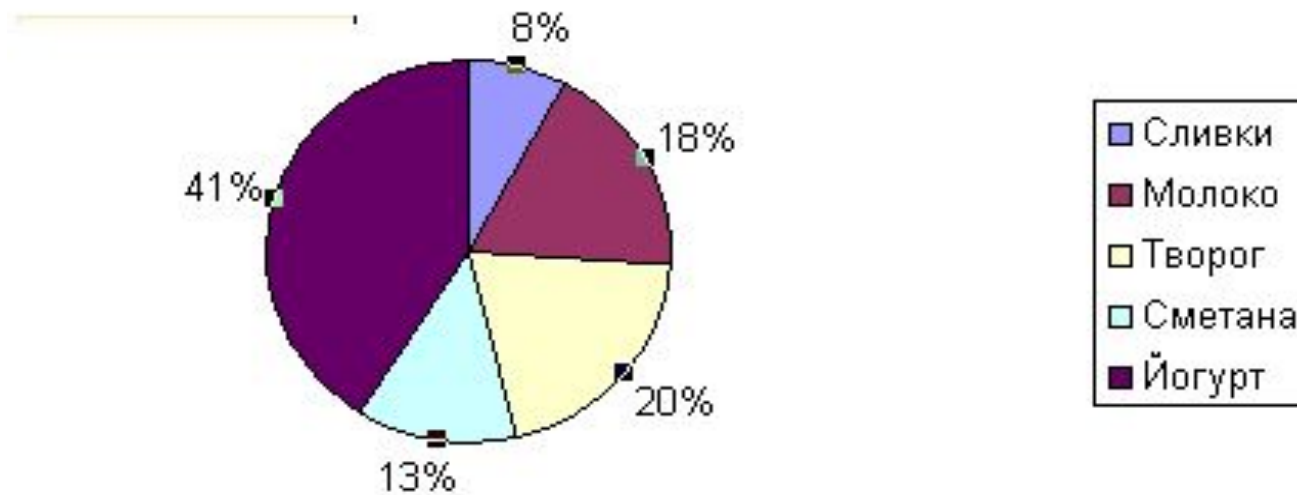
Диаграмма –

это представление данных таблицы в графическом виде, которое используется для анализа и сравнения данных.

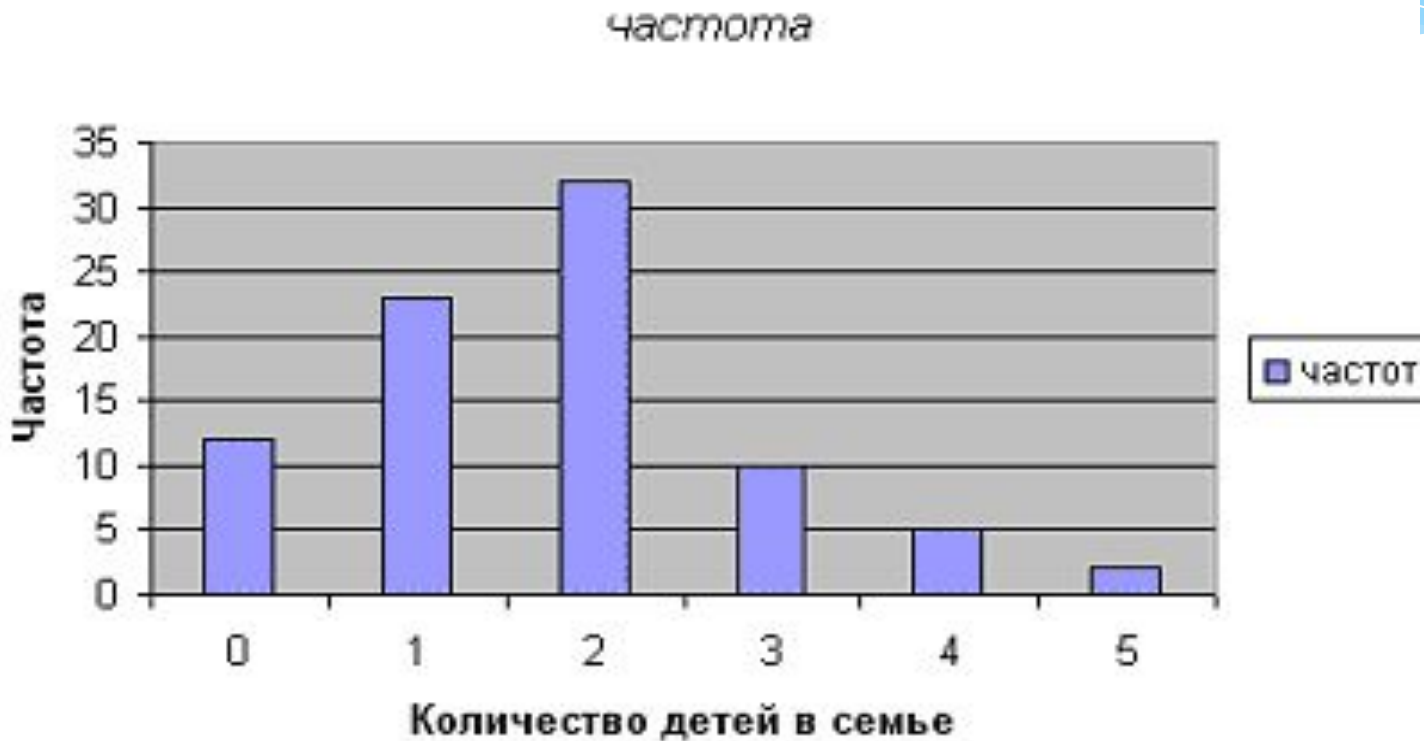


Круговая диаграмма

Круговая диаграмма



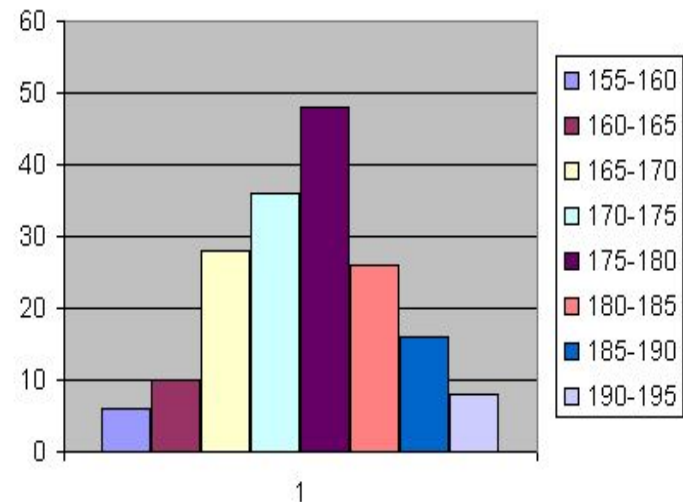
Столбчатая диаграмма



Гистограмма

Разновидность столбчатых диаграмм. Служит для изображения интервальных рядов данных, она представляет собой ступенчатую фигуру, составленную из сомкнутых прямоугольников.

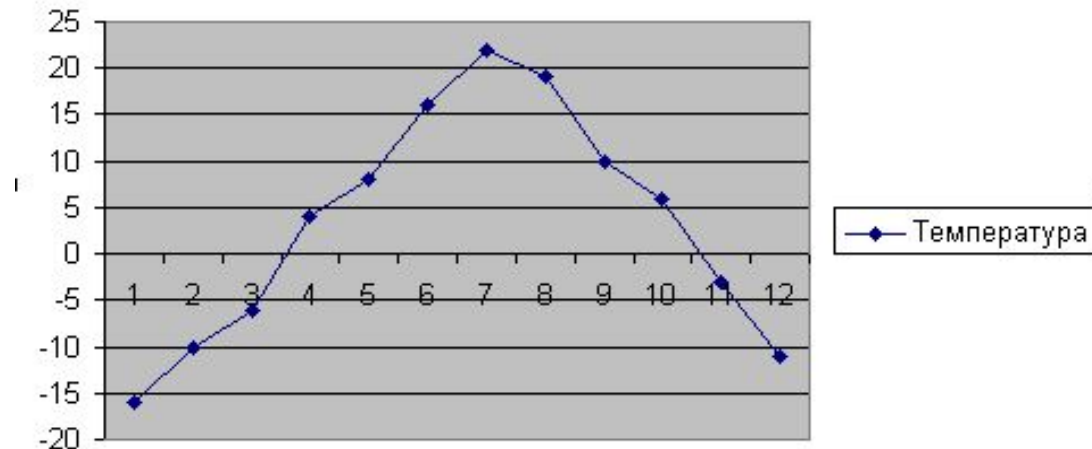
Гистограмма(распределение призывников района по росту)




График

С помощью графика часто иллюстрируют динамику изменения статистических данных во времени.

Среднемесячная температура за год





**Пример
построения
диаграммы.**

* Построить диаграмму, характеризующую соотношение русских единиц длины.

| Единицы | Значение в мм |
|----------|------------------|
| сотка | 21,336 |
| аршин | 711,20 |
| четверть | 177,80 |
| вершок | 44,45 |
| фут | 304,80 |
| дюйм | 25,40 |

1) Заполните
таблицу.

2) Выделить

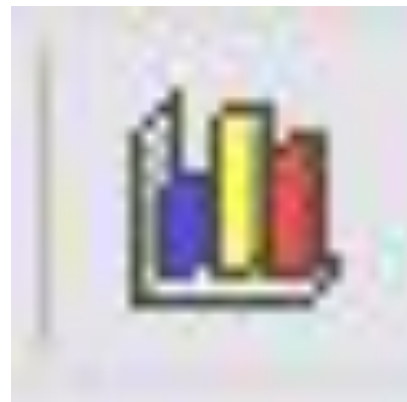
Диапазон, в нашем
случае (B1:B7), на
панели

инструментов вверху
найти кнопку

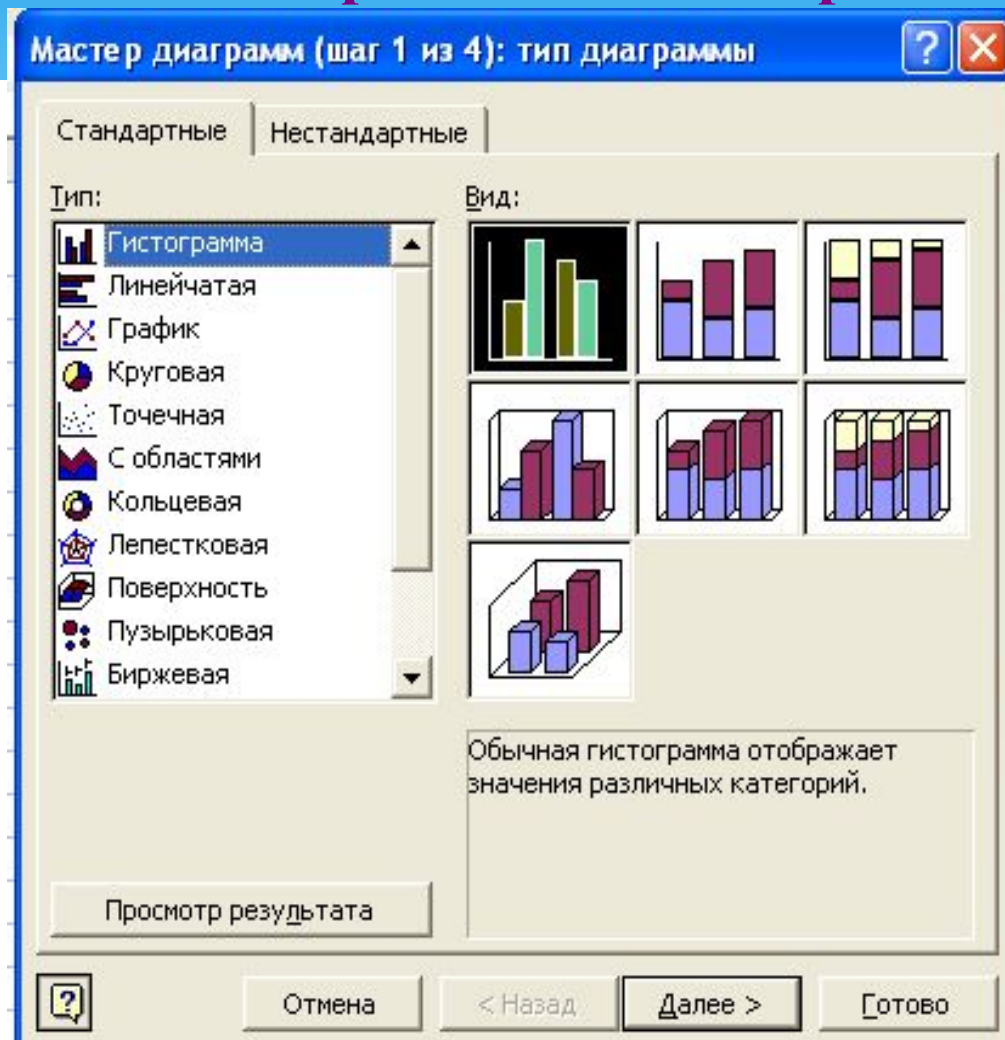
Мастер диаграмм

или **Вставка** —>

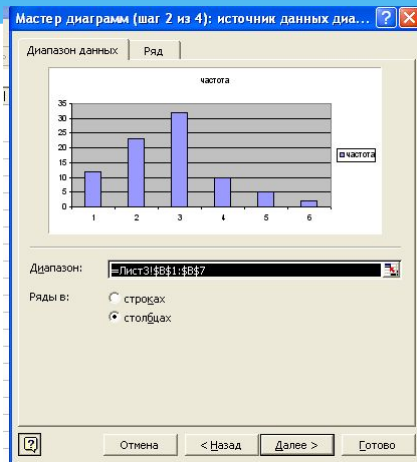
Диаграмма



3) Определить тип диаграммы, в нашем случае Стандартные—>Гистограмма



4) Щелчок на кнопке Далее.



5) Выбрать вкладку **Ряд** —> **Имя** нажать кнопку и выделить в таблице **Диапазон** A2:A7 , снова нажать кнопку ,

* затем щелчок на кнопке **Далее**

6) Вкладка **Заголовки** – вводим названия диаграммы и подписи осей;

Мастер диаграмм (шаг 3 из 4): параметры диаграммы

Подписи данных: **Заголовки** | Оси | Таблица данных: Линии сетки | Легенда

Название диаграммы: частота

Ось X (категорий): Количество детей в семье

Ось Y (значений): Частота

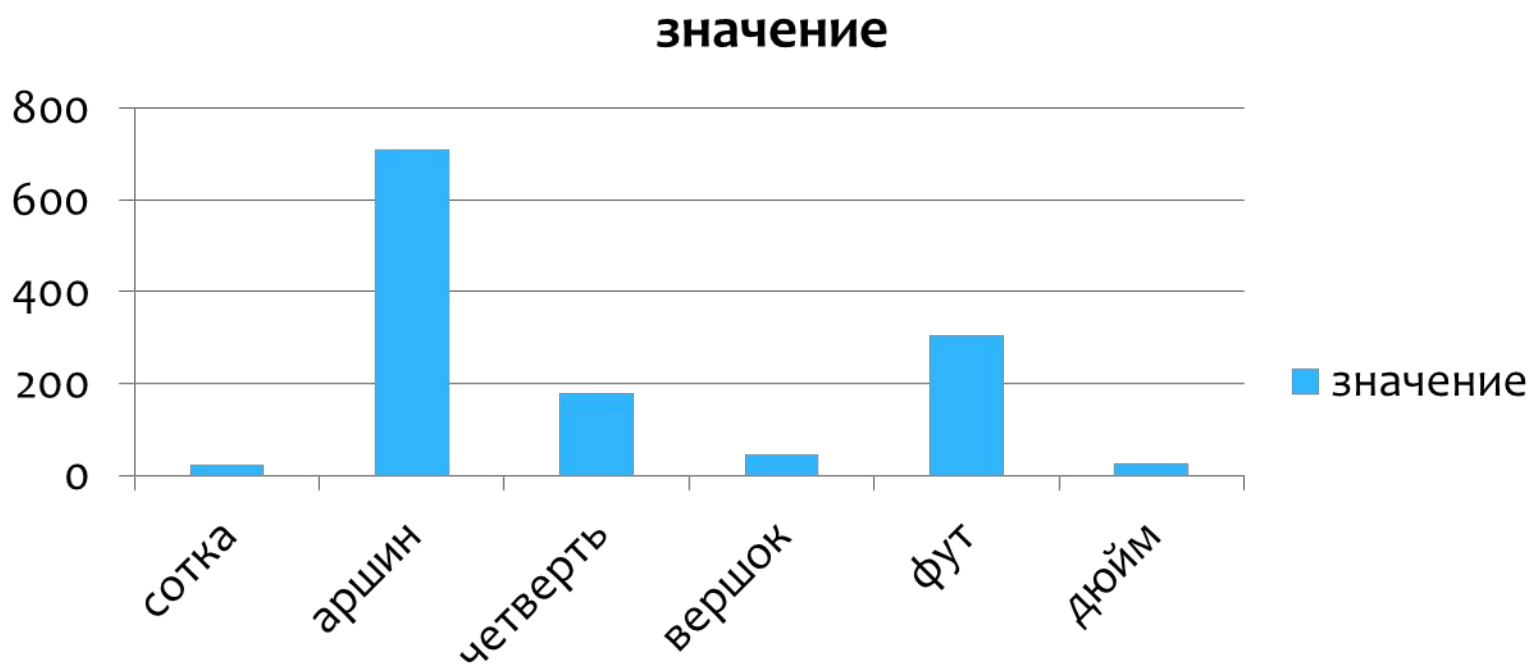
Вторая ось X (категорий):

Вторая ось Y (значений):

| Количество детей в семье | Частота |
|--------------------------|---------|
| 0 | 12 |
| 1 | 23 |
| 2 | 32 |
| 3 | 10 |
| 4 | 5 |
| 5 | 2 |

Отмена < Назад Далее > Готово

- 7)Щелчок на кнопке **Далее.**
8)Выбор места размещения (отдельный или имеющийся);
9)Щелчок на кнопке **Готово.**



Выполнение самостоятельной работы

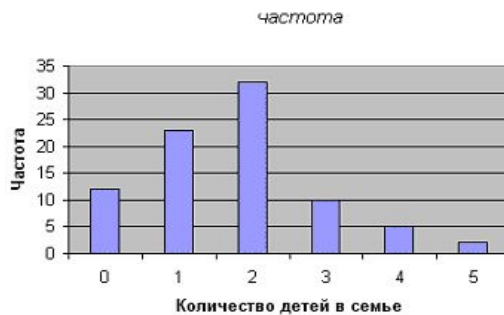
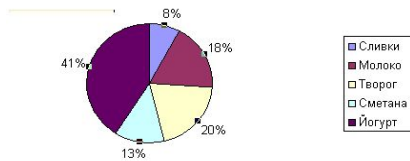
| приметный суточный рацион взрослого человека со средней | |
|--|-------------|
| белки | 80 |
| жиры | 100 |
| углеводы | 400 |
| кальций | 800 |
| фосфор | 1200 |
| железо | 144 |
| витамин А | 1,5 |
| витамин В | 1,7 |
| витамин С | 70 |

Повторение

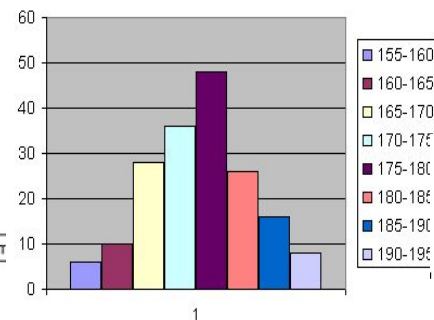
1. Что такое диаграмма?

2. Назовите типы диаграмм.

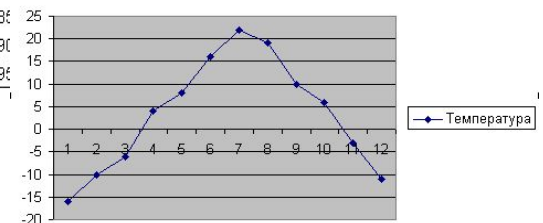
Круговая диаграмма



Гистограмма (распределение призывников района по росту)



Среднемесячная температура за год



Домашнее задание

ФАКТОРЫ, влияющие на здоровье человека

| | |
|--------------------------|----|
| Образ жизни | 50 |
| Наследственность | 20 |
| Экологическая обстановка | 20 |
| Здравоохранение | 10 |

Построим диаграмму Факторов, влияющих на здоровье человека. и представить результаты на следующий урок на любом из носителей.