

СТИЛИ В ИСКУССТВЕ

Автор: Натфуллина З.А.
учитель МХК МОУ «Уральская школа»
январь 2016

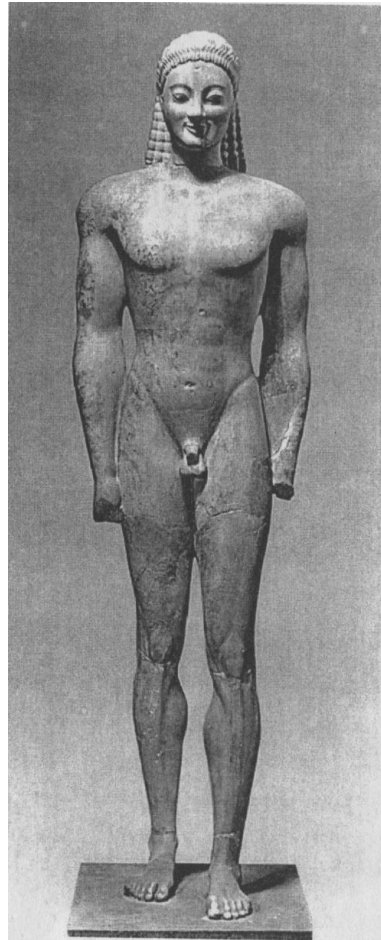


Древний мир

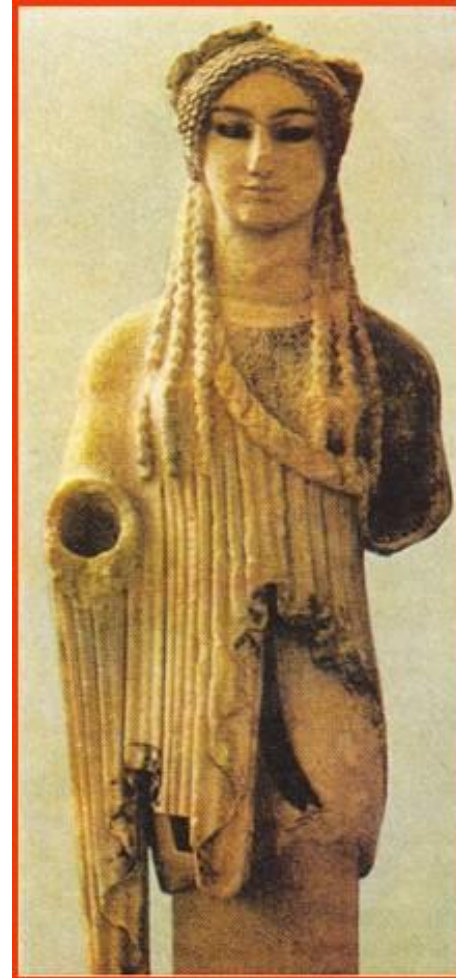
- * **Архаика** (от греческого — древний) — **ранний этап развития древнегреческого искусства VII и VI вв. до н. э.**
- * Для эпохи архаики характерны массивные, монументальные каменные постройки и условно, словно застывшие в одинаковых позах, каменные статуи.
- * Основные типы скульптуры —
фигура обнаженного юноши-атлета (курор)
и фигура девушки, изящно задрапированная складками одежды (кора).
- * В это время были созданы основной тип древнегреческого храма — ПЕРИПТЕР (прямоугольное в плане здание с колоннадой вокруг него) и архитектурный ОРДЕР как средство создания образной выразительности сооружения.



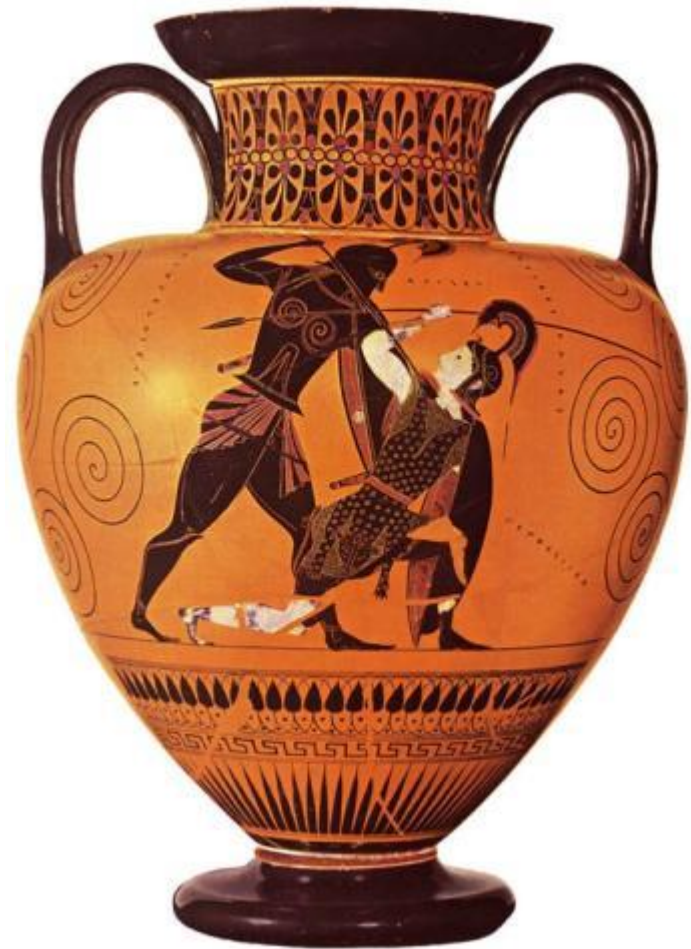
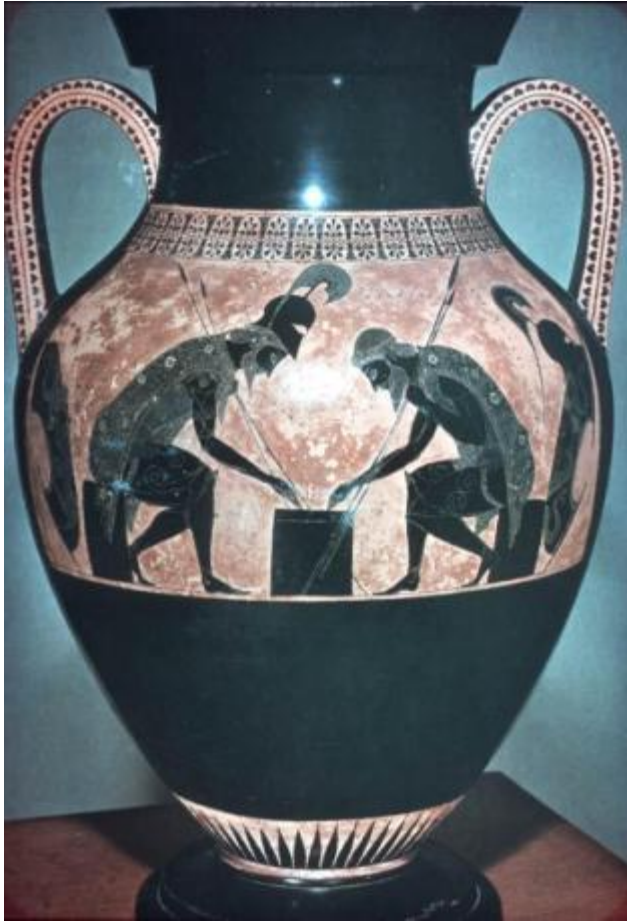
Куросы



Коры



Вазопись



Античность



Древний Рим

- Ос
по
пра
- Ос
вк
во
- В
«р
Ко
- Ор
[тер](#)
ся
[тер](#)
[пи](#)



ль

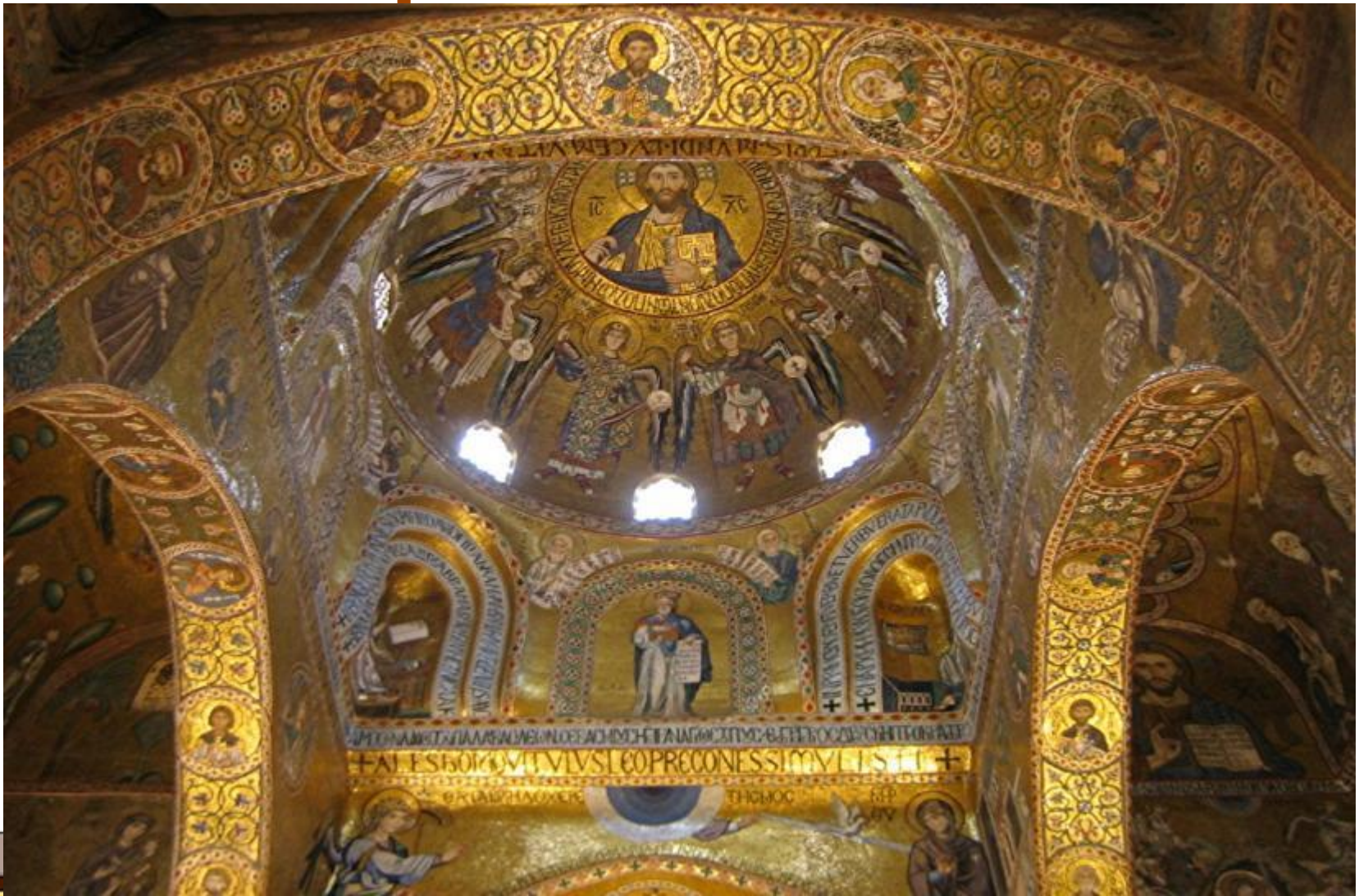
[хи](#)
от
ой



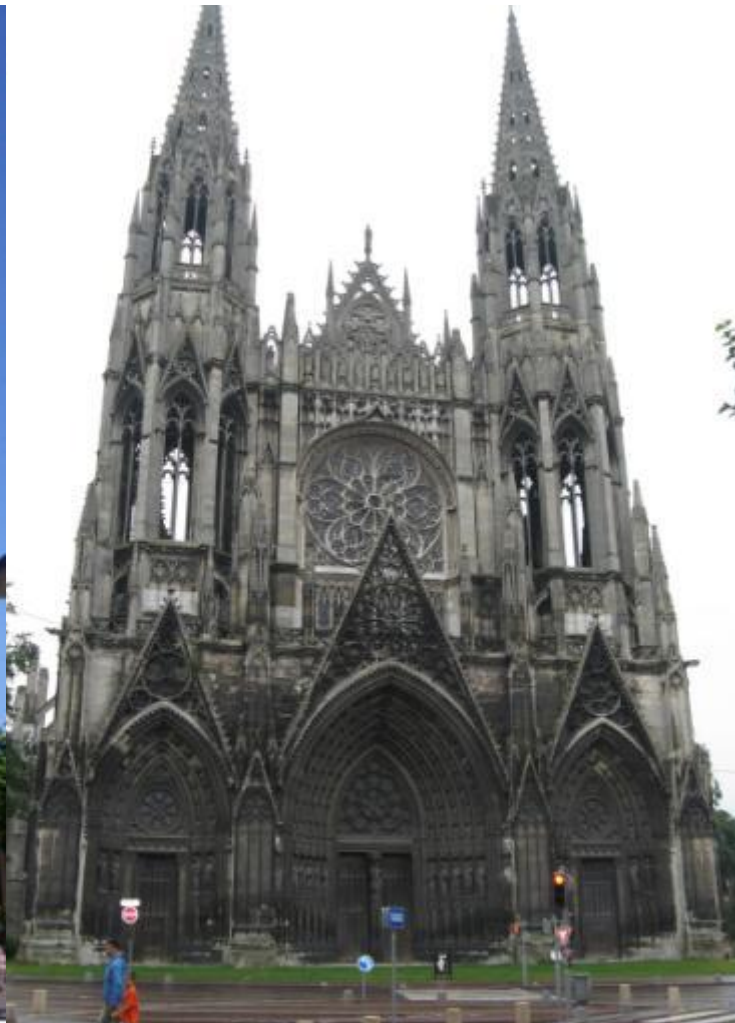
Средневековье



Средневековье



Готика



0

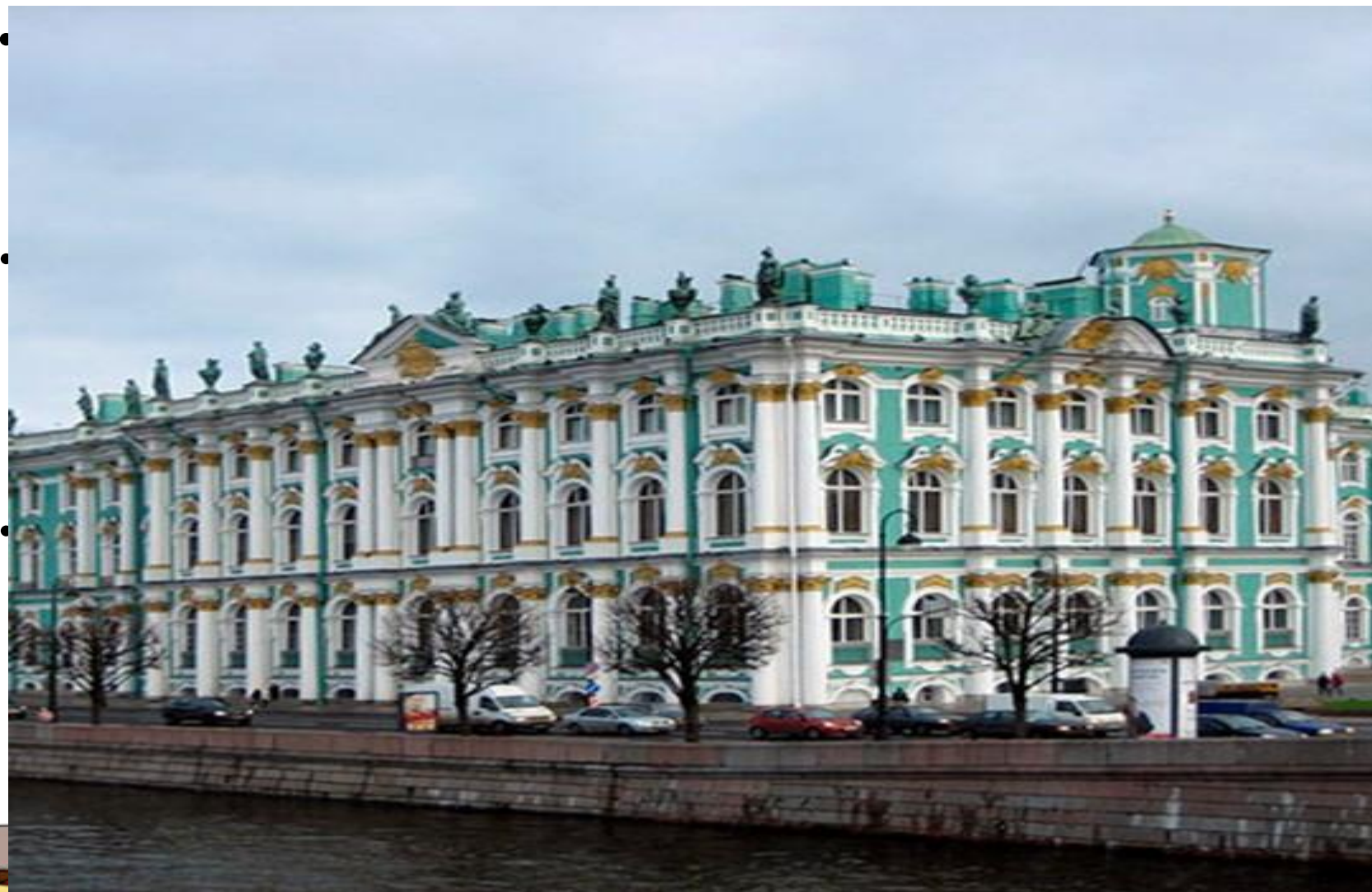
[



Возрождение



Новое время



Новое время



Новое время



Новое время

•

•

•



е,
ропе
за.
от
х”
гуре),
ать
ений,
.
В
ерных
других
и, а
сусства
ие,



дышащие и растущие.

Кризис стиля

- Конец 19 – начало 20 века характеризуется появлением огромного количества направлений, течений, концепций и художественных движений, среди которых **импрессионизм, авангардизм, абстракционизм, сюрреализм, дадаизм, поп-арт, оп-арт** и др.
Крушение в 19 веке больших стилей знаменовало отказ формирующего общественного восприятия канонов.
- Представители всех новых направлений претендовали на создание оригинального, нового искусства. И все же возник один большой стиль на рубеже 19 и 20 столетий.



Конструктивизм

