


# **Использование цветовой методики В.А. Кулешова в работе педагога-психолога с детьми с нарушениями в развитии**



**Методическое объединение  
учителей-логопедов, учителей-дефектологов**

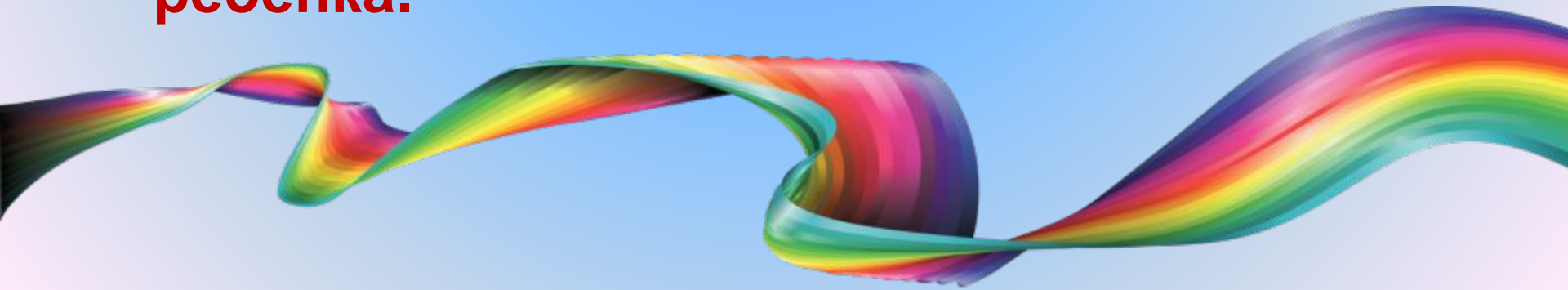
**Укрыкова Д.В.  
педагог – психолог МБДОУ  
д\с № 50, комбинированного вида**

# Методика цветокоррекции

*Автор: Кулешов В.А.*

Хромалогия ( греч., означает «Хромос») - учение о цвете).

**Цель: гармонизация психического состояния, развитие психических функций ребенка.**



# **Возможности методики:**

1. Диагностика (составление психофизиологического портрета личности ребенка).

2. Профилактика и коррекция психоэмоциональной сферы:

- улучшение процесса адаптации;
- гармонизация психического здоровья;
- нормализация сна, аппетита;
- снижение агрессивности у детей;
- коррекция гиперактивного поведения;
- коррекция тревожности, неуверенности в себе;
- выход из негативных состояний;
- профилактика утомления;
- снятие стрессовых состояний;

3. Коррекция и развитие познавательной сферы.

**Дидактические пособия**

**к методике:**

# Коррекционно-оздоровительные картины Кулешова или «КОК» (папки)



**Кардиологические N1**  
для повышения  
артериального давления



**Столовые N1**  
для уменьшения  
потребления пищи



**Учебные**  
для хорошей учебы



**Гостинно-кабинетные**  
для бизнеса



**Воспитательные N2**  
для воспитания  
при гиперактивности



**Омолаживающие**  
для замедления  
процессов старения



**Семейные**  
для прочных взаимоотношений



**Интимные**  
для взаимопонимания



**Реабилитационные N2**  
для выхода из внезапных  
негативных ситуаций, повлекшие  
за собой сильную агрессию,  
возбуждение и т.п.



**Кардиологические N2**  
для понижения  
артериального давления



**Столовые N2**  
для увеличения потребления пищи



**Спортивные**  
для спорта и физической работы



**Воспитательные N1**  
для воспитания  
при гиперактивности



**Профилактические**  
для предупреждения заболеваний



**Учебно-игровые**  
для успехов в начинаниях



**Спальные**  
для сна и покоя



**Успокаивающие**  
для отдыха

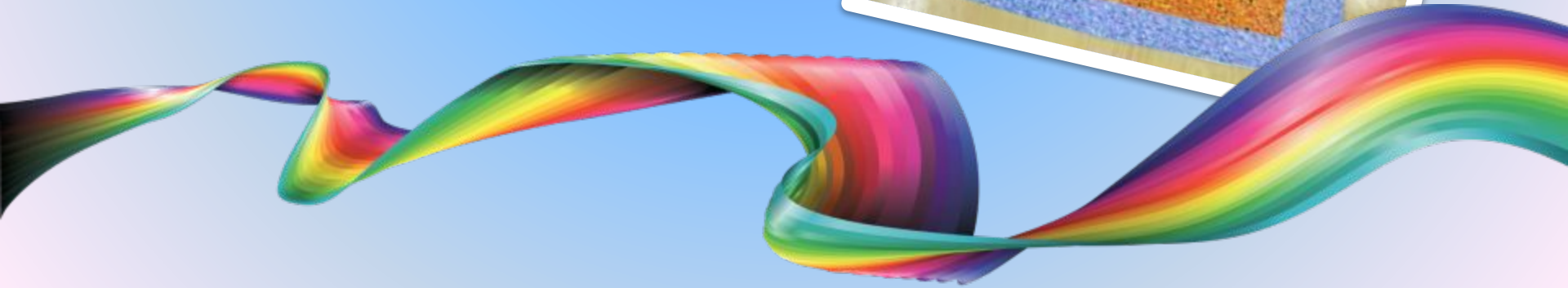
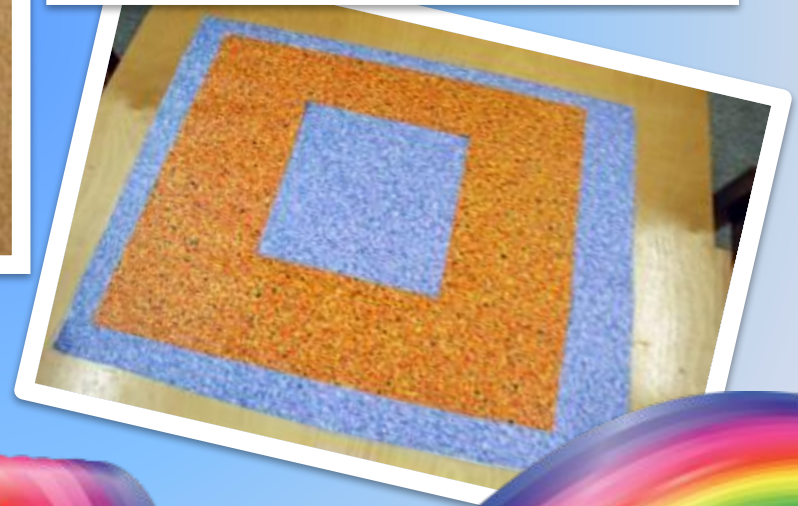


**Реабилитационные N1**  
для выхода из внезапных  
негативных ситуаций, повлекшие  
за собой сильное депрессивное  
упадническое чувство и т.п.

# Панно «КОК» формат 50 / 70

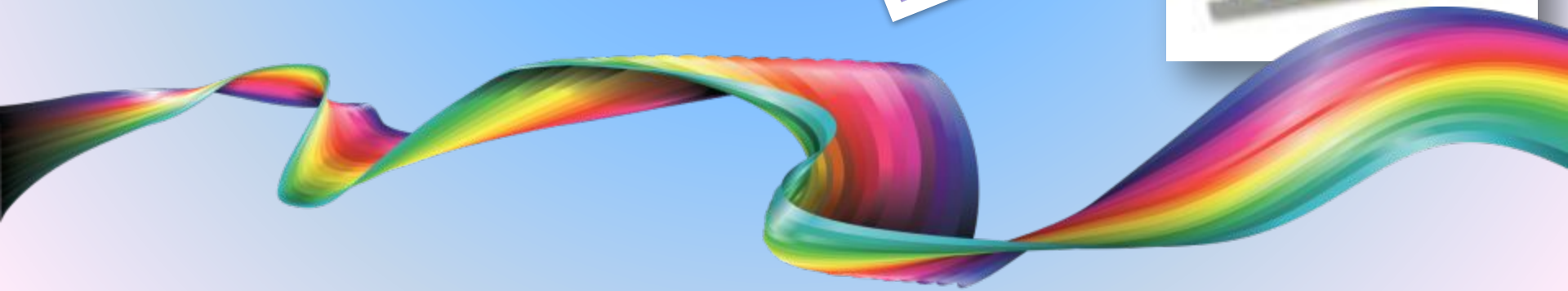


# Варианты использования картин психологом, педагогами



# Индивидуальные доски для раскладывания раздаточного материала во время занятий

Для лепки





# Групповое развивающее занятие

Использование панно  
для демонстрации



Пальчиковые игры  
на цветовой коврике



Работа с папками «КОК»

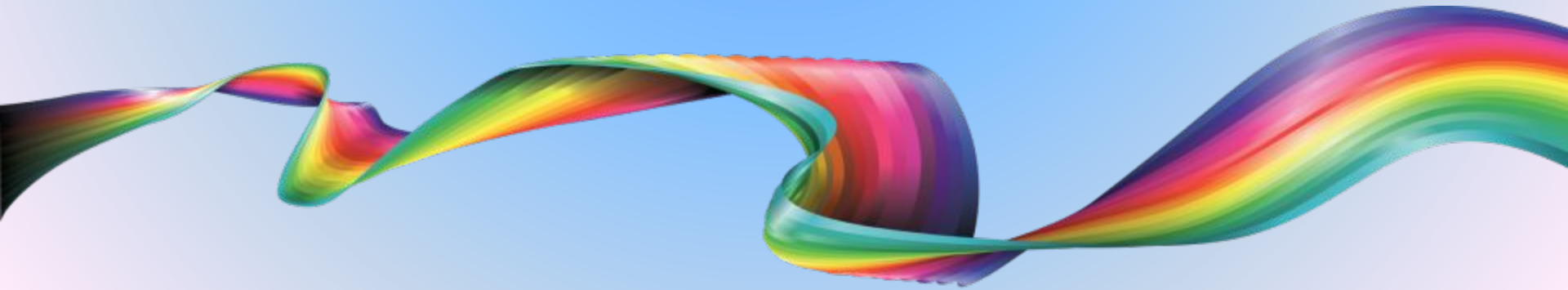


Лепка



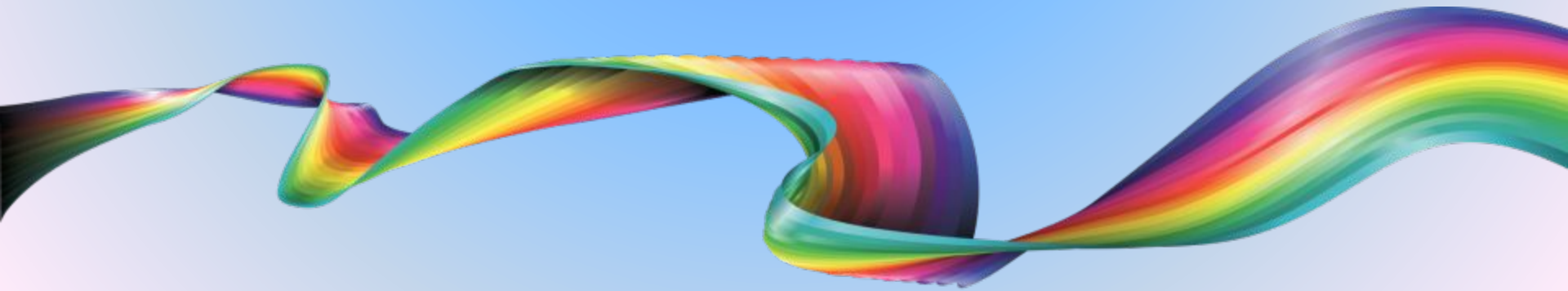
# Варианты игр с детьми:

- ❖ Зрительное восприятие панно (музыкальное сопровождение: звуки природы);
- ❖ Аппликация из 2-3 деталей по образцу;
- ❖ Вкладыши;
- ❖ Игра с кубиками.



# Работа с родителями:

- Диагностика психоэмоционального состояния родителя. При просмотре панно выявляется «корень» проблемы;
- Коррекционная работа:  
    работа с установками личности  
    (изменение позиции по отношению к ребенку, улучшение взаимоотношений с ребенком и др.)



# Серия «Материнская любовь»

Начинация



Центровой фон "КОК" "Учебно-исследовательский"

Любовь и семья



Центровой фон "КОК" "Семейный"



Коррекционно-оздоровительные  
картины Кулешова  
серия "Материнская любовь"

Воспитание гиперактивности



Центровой фон "КОК" "Воспитательный №2"

Воспитание гипоактивности



Центровой фон "КОК" "Воспитательный №1"  
("Активизирующие - пробуждающие темы")

**СПАСИБО ЗА ВНИМАНИЕ!**

