

**Дню снятия  
блокады Ленинграда  
посвящается...**

27 ЯНВАРЯ  
ДЕНЬ  
ПОЛНОГО  
ОСВОБОЖДЕНИЯ  
ЛЕНИНГРАДА  
ОТ ФАШИСТСКОЙ  
БЛОКАДЫ



**Блокада Ленинграда.  
900 дней смерти, голода, холода, бомбежек, отчаянья и  
мужества жителей Северной столицы.**









**Блокада Ленинграда ...**

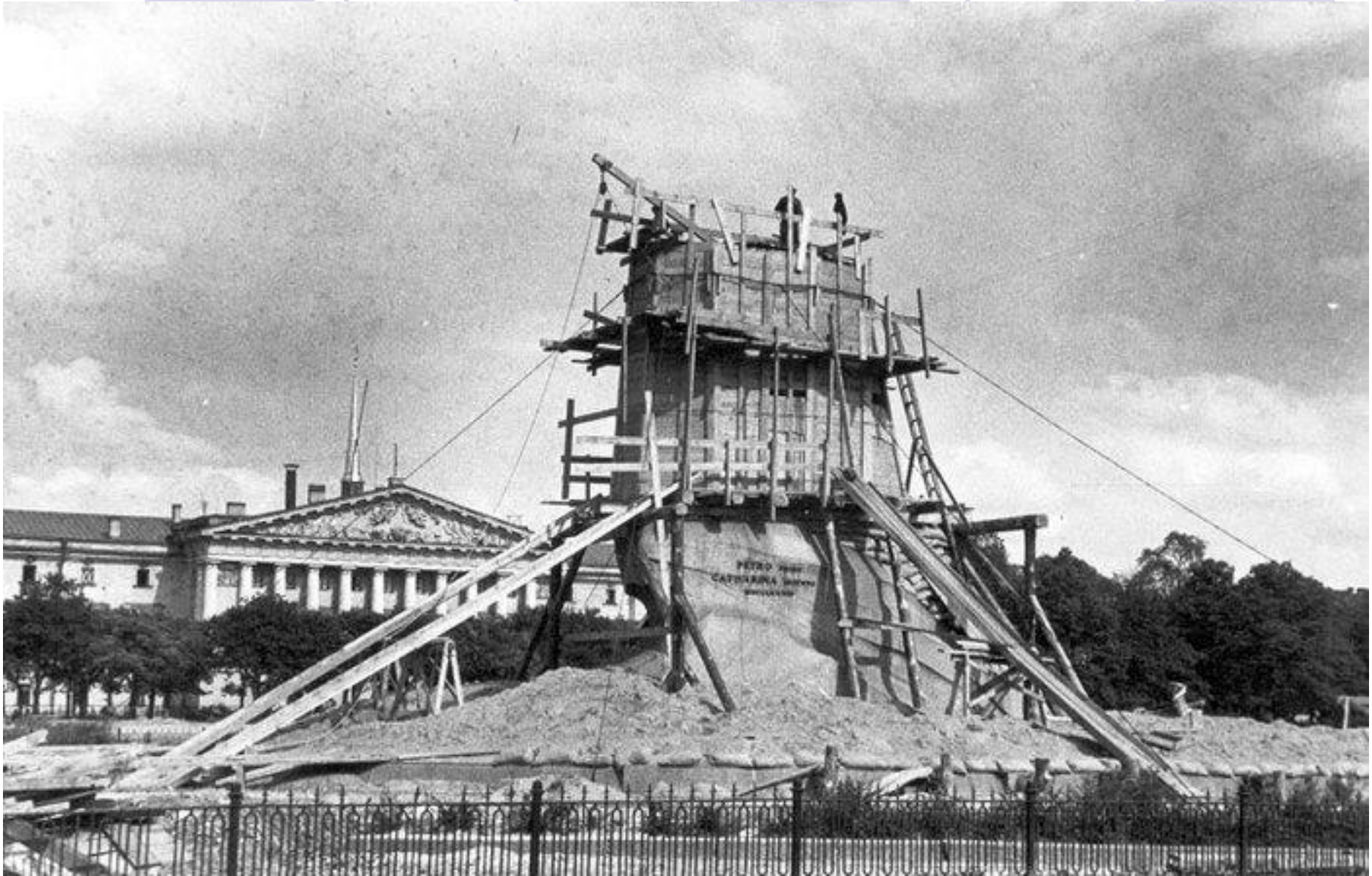
**За этими словами тысячи и тысячи  
жизней, голод, холод, слезы.**





Posted at [Respek.info](http://Respek.info)









«Дорога жизни» — название ледовой дороги через [Ладогу](#) зимами 1941—42 и 1942—43 годов, после достижения толщины льда, допускающей транспортировку грузов любого веса. Дорога жизни фактически была единственным средством сообщения Ленинграда с Большой землёй.



4 ДЕКАБРЯ 1941.

Порочный обоз направляется за продуктами по льду Вадокского озера.

Фото В. Федосова



*«Весной 1942 года, мне тогда было 16 лет, я только окончила школу шофёров, и, отправилась к Ленинграду работать на «полуторке». Как раз мой первый рейс лежал через Ладогу. Машины ломались одна за другой и продовольствие для города грузили в машины не просто «под завязку», а гораздо больше. Казалось, что машина вот-вот развалится! Проехала я ровно пол пути и я только успела услышать треск льда, как моя «полуторка» оказалась под водой. Меня спасли. Проезжая я увидела ещё две утонувших машины и людей, пытавшихся спасти груз.»*

*В районе блокады я находилась ещё шесть месяцев. Самое страшное, что я видела это когда во время ледохода всплывали трупы людей и лошадей. Вода казалась чёрно-красной...»*



# НОРМА

# ВЫДАЧИ

# ХЛЕБО

на Декабря

Рабочие и УТР	Служащие	Учрежденцы	Дети
250 гр.	125 гр.	125 гр.	125 гр.

# КАРТОЧКА

НА ХЛЕБ

НА ДЕКАБРЬ 1941 г.

№ П.

в утере не возобновляется

25 XII B 25 гр ХЛЕБ	23 XII B 25 гр ХЛЕБ	21 XII B 25 гр ХЛЕБ	19 XII B 25 гр ХЛЕБ	17 XII B 25 гр ХЛЕБ	14 XII B 25 гр ХЛЕБ	11 XII B 25 гр ХЛЕБ	8 XII B 25 гр ХЛЕБ	5 XII B 25 гр ХЛЕБ	2 XII B 25 гр ХЛЕБ
25 XII B 25 гр ХЛЕБ	23 XII B 25 гр ХЛЕБ	21 XII B 25 гр ХЛЕБ	19 XII B 25 гр ХЛЕБ	17 XII B 25 гр ХЛЕБ	14 XII B 25 гр ХЛЕБ	11 XII B 25 гр ХЛЕБ	8 XII B 25 гр ХЛЕБ	5 XII B 25 гр ХЛЕБ	2 XII B 25 гр ХЛЕБ
25 XII B 25 гр ХЛЕБ	23 XII B 25 гр ХЛЕБ	21 XII B 25 гр ХЛЕБ	19 XII B 25 гр ХЛЕБ	17 XII B 25 гр ХЛЕБ	14 XII B 25 гр ХЛЕБ	11 XII B 25 гр ХЛЕБ	8 XII B 25 гр ХЛЕБ	5 XII B 25 гр ХЛЕБ	2 XII B 25 гр ХЛЕБ
25 XII A 25 гр ХЛЕБ	23 XII A 25 гр ХЛЕБ	21 XII A 25 гр ХЛЕБ	19 XII A 25 гр ХЛЕБ	17 XII A 25 гр ХЛЕБ	14 XII A 25 гр ХЛЕБ	11 XII A 25 гр ХЛЕБ	8 XII A 25 гр ХЛЕБ	5 XII A 25 гр ХЛЕБ	2 XII A 25 гр ХЛЕБ

15 XII B 25 гр ХЛЕБ	12 XII B 25 гр ХЛЕБ	9 XII B 25 гр ХЛЕБ	6 XII B 25 гр ХЛЕБ	3 XII B 25 гр ХЛЕБ
15 XII B 25 гр ХЛЕБ	12 XII B 25 гр ХЛЕБ	9 XII B 25 гр ХЛЕБ	6 XII B 25 гр ХЛЕБ	3 XII B 25 гр ХЛЕБ
15 XII A 25 гр ХЛЕБ	12 XII A 25 гр ХЛЕБ	9 XII A 25 гр ХЛЕБ	6 XII A 25 гр ХЛЕБ	3 XII A 25 гр ХЛЕБ
15 XII A 25 гр ХЛЕБ	12 XII A 25 гр ХЛЕБ	9 XII A 25 гр ХЛЕБ	6 XII A 25 гр ХЛЕБ	3 XII A 25 гр ХЛЕБ







**Неполные цифры  
официальной статистики:**

при довоенной норме  
смертности в 3000 человек,  
в январе—феврале 1942  
года в городе умирали  
ежемесячно

130 000 человек,

в марте умерло 100 000 ч.,  
в мае — 50 000 человек,  
в июле — 25 000 человек,  
в сентябре — 7000 человек.

Всего же, согласно  
последним исследованиям,  
за первый, самый тяжёлый  
год блокады погибли  
приблизительно

780 000 ленинградцев









Большинство умерших в блокаду жителей Ленинграда похоронено на [Пискаревском мемориальном кладбище](#). Большинство умерших в блокаду жителей Ленинграда похоронено на Пискаревском мемориальном кладбище, находящемся в Калининском районе. Площадь кладбища составляет 26 га, длина стен равна 150 м с высотой 4,5 м. На камнях высечены строки пережившей блокаду писательницы [Ольги Берггольц](#). В длинном ряду могил лежат жертвы блокады, число которых только на этом кладбище составляет 640 000 человек, погибших от голода, и более 17 000 человек.









**За годы блокады погибло, по разным данным, от 300 тысяч до 1,5 миллиона человек. Так, на Нюрнбергском процессе фигурировало число 632 тысячи человек. Только 3 % из них погибли от бомбёжек и артобстрелов; остальные 97 % умерли от голода.**

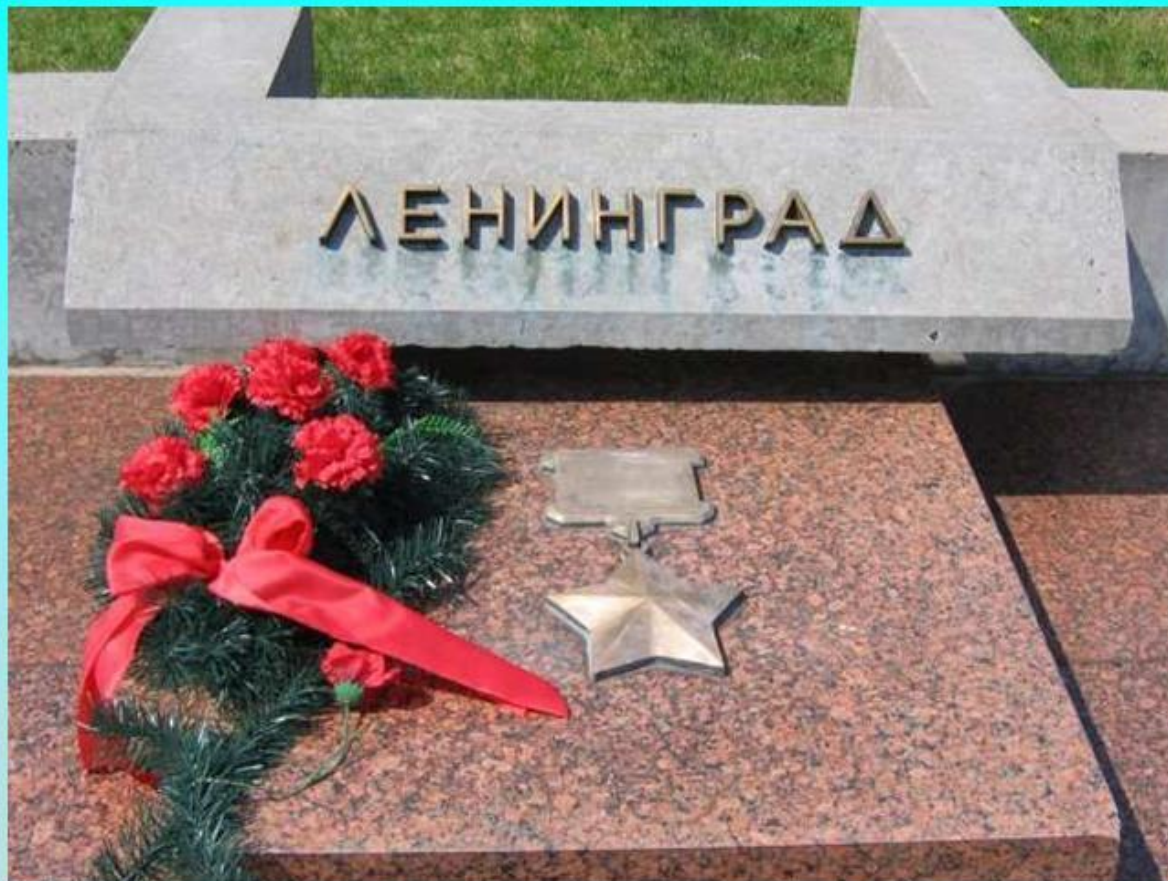


Также тела многих погибших ленинградцев были кремированы в печах кирпичного завода, находившегося на территории нынешнего Московского парка Победы. На территории парка построена часовня и установлен памятник «Вагонетка» — один из самых страшных памятников Петербурга. На таких вагонетках вывозили в близлежащие карьеры после сожжения в печах завода прах погибших.





Таня Савичева жила в ленинградской семье. Началась война, затем блокада Таня Савичева жила в ленинградской семье. Началась война, затем блокада. На глазах Тани погибли её бабушка, два дяди, мама, брат и сестра. Когда началась эвакуация детей, девочку удалось вывезти по «Дороге Жизни» на «Большую землю». Врачи боролись за её жизнь, но медицинская помощь пришла слишком поздно. Таня Савичева умерла от истощения и болезни.



**Ленинградский метроном**  
Музыка: Вениамин Баснер  
Слова: М. Матусовский

Мне тебя забыть бы надо,  
Мне тебя забыть бы надо,  
Только всё напоминает  
Мне сегодня об одном  
Ленинградская блокада,  
Ленинградская блокада,  
И стучащий неустанно  
Ленинградский метроном.

Тишина стоит такая,  
Тишина стоит такая,  
Дремлет Нарвская застава,  
Спит под снегом Летний сад.  
Метроном не умолкает,  
Метроном не умолкает,  
Будто все сердца погибших  
И сегодня в нём стучат.  
Здесь нас бомбами  
глушили,  
Здесь нас голодом душили,  
Только мы с тобой,  
мой город,  
Были всё-таки сильней.  
Нет, мы их не позабыли,  
Нет, мы их не позабыли  
Девятьсот ночей  
блокадных,  
Девятьсот блокадных дней