

Отделка изделия



**Отделка служит
дополнением и
украшением
внешнего вида
изделия**

**Для отделки любого изделия
используют различные отделочные
материалы:**

- **Ленты**
- **Тесьма**
- **Сутаж**
- **Шитьё**
- **Бисер**
- **Пайетки**
- **Кружево**

• Варианты отделки изделия



Ленты – это полоски ткани небольшой ширины, применяемых для отделки швейных изделий. Они могут быть шелковыми (атласные шелковые ленты), хлопчатобумажными, капроновыми и др.,



Тесьма – представляет собой плетёную или вязаную одноцветную или пёструю полосу разной ширины.

По структуре тесьма может быть плотной с ровной гладкой поверхностью, плотной с рельефными рисунками, ажурной



Сутаж – это отделочный шнур, состоящий из двух прядей хлопчатобумажной пряжи, оплётённых вискозными нитями.

В центре сутажа есть углубление, по которому он намётывается (или настрачивается на изделие или на деталь изделия.

Сутажом можно отделать изделие.

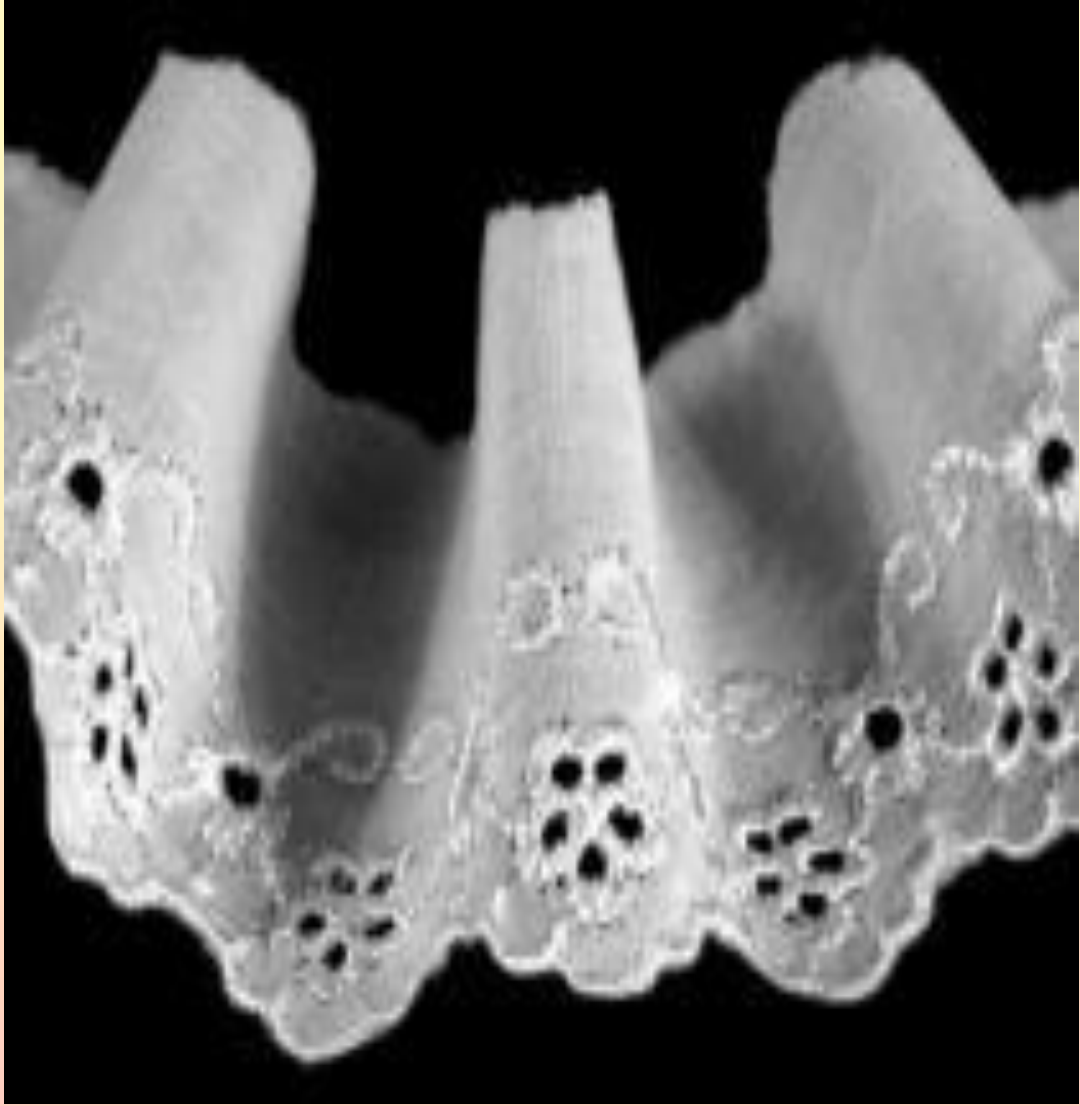
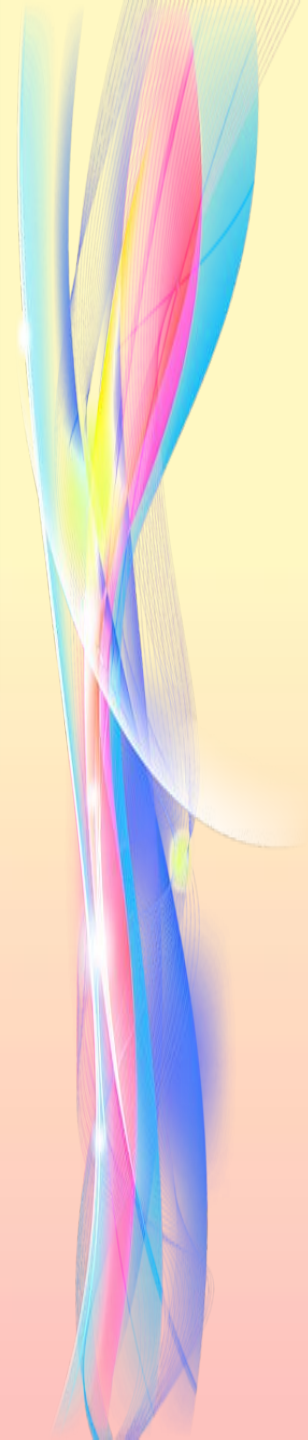
Он эластичен, поэтому его используют для вышивания сложных рисунков.



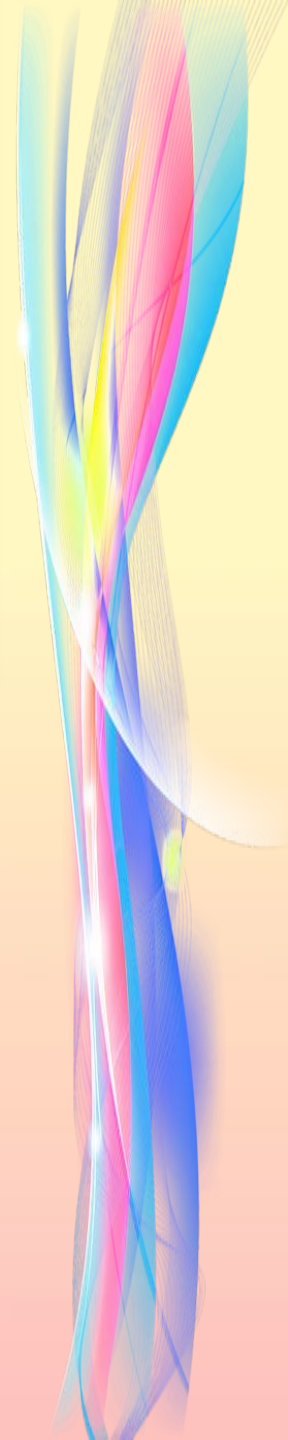
Шитьё – это полоска тонкой белой хлопчатобумажной ткани с вышивкой и вырезанными обработанными отверстиями.

Выпускается шитьё в виде края (с зубцами), прошивок и полотен, применяют для отделки блузок, платьев, белья.

Ширина шитья зависит от его вида.



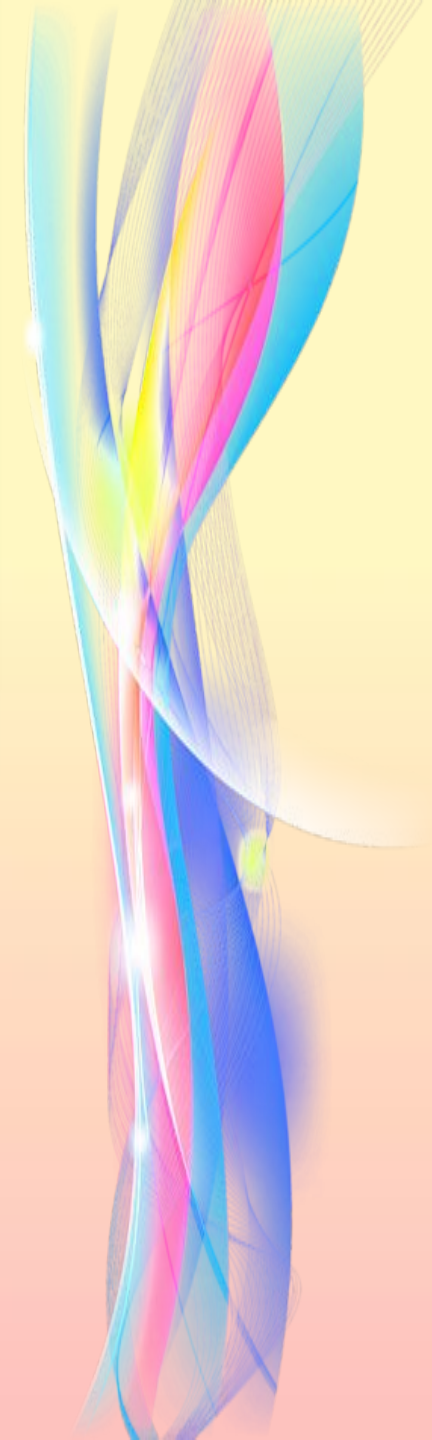
- Кружево — воздушная, тонкая ткань из тонких ниточек, сплетенных в рисунки. Кружево украшает нашу одежду и многие вещи домашнего обихода. Плетут их как вручную, так и машинами.



Бисер — мелкие круглые и многогранные бусинки из прозрачного или цветного стекла или металла с отверстиями для низания. Бисер предназначен для вышивания на предметах быта и женской одежде. бисер делают из кости, рогов, бивней, металла, ракушек, жемчужин, кораллов, драгоценных камней бисер делают из кости, рогов, бивней, металла, ракушек, жемчужин, кораллов, драгоценных камней, окаменевшей смолы деревьев (янтарь), синтетических материалов, дерева, керамики, волокна, бумаги, зерен персидской сирени и других растений.



- Пайётка (фр. ***Paillette*** — «золотая песчинка, золотинка») — блёстка, плоская чешуйка из блестящего материала, обычно круглой или многогранной формы и с отверстием для продевания НИТКИ — «золотая песчинка, золотинка») — блёстка, плоская чешуйка из блестящего материала, обычно круглой или многогранной формы и с отверстием для продевания нитки. Пайетка может иметь различную окраску. Используется как элемент украшения — «золотая песчинка, золотинка») — блёстка, плоская чешуйка из блестящего материала, обычно круглой или многогранной формы и с отверстием для продевания нитки. Пайетка может иметь



www.dailystyle.com