

**МИНИСТЕРСТВО ОБРАЗОВАНИЯ И НАУКИ РОССИЙСКОЙ ФЕДЕРАЦИИ  
СОЧИНСКИЙ ИНСТИТУТ (ФИЛИАЛ) ФЕДЕРАЛЬНОГО ГОСУДАРСТВЕННОГО АВТОНОМНОГО  
ОБРАЗОВАТЕЛЬНОГО УЧРЕЖДЕНИЯ  
ВЫСШЕГО ОБРАЗОВАНИЯ  
«РОССИЙСКИЙ УНИВЕРСИТЕТ ДРУЖБЫ НАРОДОВ»**

Отделение среднего профессионального образования

**ДИПЛОМНАЯ РАБОТА**

Специальность 35.02.12 «Садово – парковое и ландшафтное строительство»

«Создание цветников в регулярном стиле на территории  
Сочинского института (филиала) РУДН»

Выполнила студентка

**Бахман Маргарита Александровна**

Группа 13-С-04

Студ. билет № 3322130504

Руководитель дипломной работы

Воловикова Л. А.

Сочи, 2017г.

Целью дипломной работы является разработка дизайн-проекта цветочного оформления в регулярном стиле и создание видовой экспозиции на территории Сочинского института РУДН.

Для достижения поставленной цели необходимо решить следующие задачи:

- Проанализировать состояние территории реконструкции
- Разработать проект цветочного оформления
- Подобрать ассортимент растений
- Составить сметную стоимость проекта
- Реализовать проект в жизнь

# 1. Местонахождение объекта

Объект проектирования находится в г. Сочи по улице Куйбышева, 32, на территории Сочинского института РУДН, представляет собой цветники прямоугольной формы общей площадью 344 м.кв.



*Рис. 1 – Геодезическая съемка объекта*

## **2. Предпроектный анализ состояния объекта проектирования**

Через территорию проходят линии городских коммуникаций:

- водопровод,
- канализация,
- электрическая сеть.

Проектом предусмотрен анализ зон влияния инженерных коммуникаций на размещение зеленых насаждений. (Таблица 1)

**Таблица 1 - Расстояния от сооружений до оси растений (МГСН 1.01.98)**

Границы отчета расстояния	Минимальное расстояние до оси растения, м	
	деревя	кустарники
Наружная стена здания сооружение	5,0	1,5
Наружная стена школьного здания или здания детского сада	10,0	1,5
Ось трамвайных путей	5,0	3,0
Край тротуара садовой дорожки	0,7	0,5
Край проезжей части улиц, кроме укрепленной полосы обочины дороги и бровка канавы	2,0	1,0
Мачта и опора осветительной сети, трамвая, колонны галерей эстакад	4,0	-
Подошва откоса и террасы	1,0	0,5
Подошва и внутренняя грань подпорных стенок	3,0	1,0
Подземные коммуникации:		
Газопровод, канализация	1,5	-
Теплопровод, трубопровод, теплосеть	2,0	1,0
Водопровод, дренаж	2,0	-
Силовой кабель и кабель связи	2,0	0,7

Растения на проектируемых участках не многочисленны, в основном представлены древесными культурами и газоном. Доминирующими видами на участке являются трахикарпус х Форчуна, финик канарский, смолосемянник. (Таблица 2)



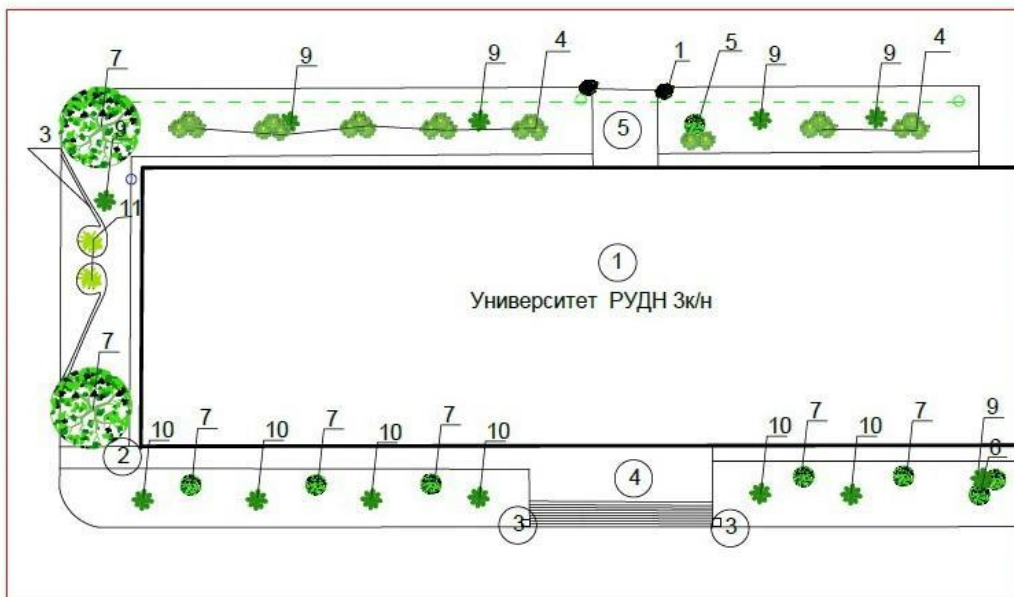
*Рис. 2 – Территория объекта проектирования*

# Приложение 1

## План инвентаризации существующих насаждений



СОЗДАНО УЧЕБНОЙ ВЕРСИЕЙ ПРОДУКТА AUTODESK



Условные обозначения      Экспликация

- Хвойные деревья
- Лиственные деревья
- Хвойные кустарники
- Лиственные кустарники
- Пальмы
- Розеточные растения

№ п/п	Наименование
1	Хвойные деревья
2	Лиственные деревья
3	Хвойные кустарники
4	Лиственные кустарники
5	Пальмы
6	Розеточные растения

Ведомость существующих насаждений

№	Наименование растений	Количество, шт.	Возраст, лет	Диаметр кроны, м	Высота, м	Примечание	Рекомендации
1	Кипарисовик: Глициев / Chamaecyparis falconiana	2	3	0,5	0,5	В хороших условиях	
2	Бересклет японский / Berberis japonica	200	8	-	0,3	В хороших условиях	Формирование бордюра
3	Жимолость блестящая / Lonicera nitida	150	10	-	0,3	В удовлетв. условиях	Формирование бордюра
4	Гортензия крупноцветковая / Hydrangea macrophylla	7	20	1,5	2	В хороших условиях	
5	Дер. белгородский / Larix nobilis	1	10	1	1	В хороших условиях	Формирование кроны
6	Сирень обыкновенная / Syringa vulgaris	1	10	0,5	1	В хороших условиях	
7	Скелетональные розеточные / Pterocarpium heterophyllum	9	50	1-3	1-3	В удовлетв. условиях	Формирование кроны
8	Бузина голландская / Lonicera caerulea	5	8	1	1	В хороших условиях	
9	Трикарпус Форчура / Thuja sutchuanensis	1	10	1,5	3	В хороших условиях	
10	Филодэндрус / Philodendron	8	8	1	1	В хороших условиях	
11	Дер. японский / Phlox thibetica	2	10	1	2	В хороших условиях	

Рабочий проект					
Исполнитель	Проверено	Дата	Специалист	Дата	Лист
План инвентаризации существующих насаждений					

## Таблица 2 - Ведомость существующих насаждений

№	Наименование растений	Кол-во, шт	Возраст, лет	Диаметр кроны, м	Высота, м	Примечание	Рекомендации
1	Кипарисовик Лавсона / <i>Chamaecyparis lawsoniana</i>	2	5	0,5	0,5	В хорошем состоянии	
2	Бересклет мелколепестный / <i>Eonymus japonicus microphyllus</i>	200	8	-	0,3	В хорошем состоянии	Формирование бордюра
3	Жимолость блестящая / <i>Lonicera nitida</i>	150	10	-	0,3	В удовлетв. состоянии	Пересадка
4	Гортензия крупноцветковая / <i>Hydrangea macrophylla</i>	7	20	1,5	2	В хорошем состоянии	
5	Лавр благородный / <i>Laurus nobilis</i>	1	10	1	1	В хорошем состоянии	Формирование кроны
6	Сирень обыкновенная / <i>Syringa vulgaris</i>	1	10	0,5	1	В хорошем состоянии	
7	Смолосемянник разнолиственный / <i>Pittosporum heterophyllum</i>	9	50	1-3	1-3	В удовлетв. состоянии	Формирование кроны
8	Бутия головчатая / <i>Butia capitata</i>	5	8	1	1	В хорошем состоянии	
9	Трахикарпус Форчуна / <i>Trachycarpus fortunei</i>	1	10	1,5	3	В хорошем состоянии	
10	Финик канарский / <i>Phoenix canariensis</i>	6	8	1	1	В хорошем состоянии	
11	Лен новозеландский / <i>Phormium tenax</i>	2	10	1	2	В хорошем состоянии	Удаляется



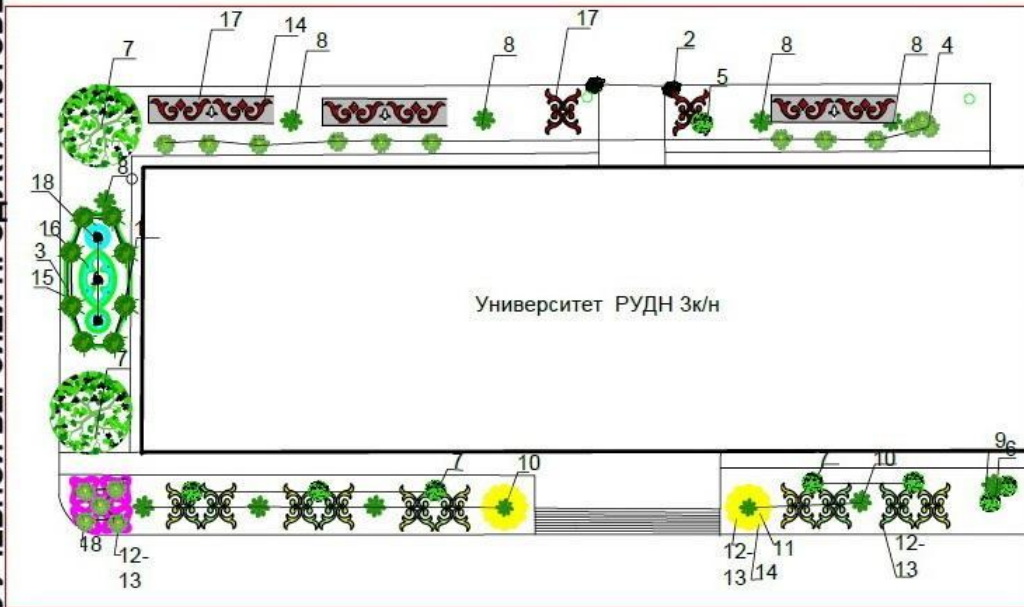
### **3. Проектное решение территории объекта**

В основу ассортимента положены однолетние и красивоцветущие растения, которые эффектно будут смотреться на фоне газона. Проектом было решено создать 4 различных по форме рабатки. С северо – восточной стороны института высадить теневыносливые растения, а с юго – западной, напротив, засухоустойчивые.

# Приложение 2

## Генеральный план цветочного оформления Сочинского института РУДН

СОЗДАНО УЧЕБНОЙ ВЕРСИЕЙ ПРОДУКТА AUTODESK



### Условные обозначения

-  Хвойные деревья
-  Лиственные деревья
-  Хвойные кустарники
-  Лиственные кустарники
-  Пальмы
-  Розеточные растения

### Дендрологическая ведомость насаждений

№	Наименование растений	Кол-во шт.
1	Туя западная Вересковидная Эрикоидес / <i>Thuja occidentalis Ericoides</i>	8
2	Кипарисовик Лавсона / <i>Chamaecyparis lawsoniana</i>	2
3	Жимолость блестящая / <i>Lonicera nitida</i>	150
4	Гортензия крупноцветковая / <i>Hydrangea macrophylla</i>	7
5	Лавр благородный / <i>Laurus nobilis</i>	1
6	Сирень обыкновенная / <i>Syringa vulgaris</i>	1
7	Смолоосемянник разнолиственный / <i>Pittosporum heterophyllum</i>	9
8	Бутия головчатая / <i>Boya capitata</i>	5
9	Трахикарпус Форчуна / <i>Trachycarpus fortunei</i>	1
10	Финик канарский / <i>Phoenix canariensis</i>	6
11	Талгейс Прямостоячий	228
12	Петуния Гибридная	150
13	Виола Витрока	500
14	Капуста Декоративная	250
15	Портулак Махровый	300
16	Настурция Большая	155
17	Бегония Всегазиевущая	1200
18	Герань Комнатная	25

			<i>Дипломный проект</i>		
Имя	Фамилия	Дата	Оценки	Листы	Листов
Имя			РП		
Имя	Генеральный план				
Имя					

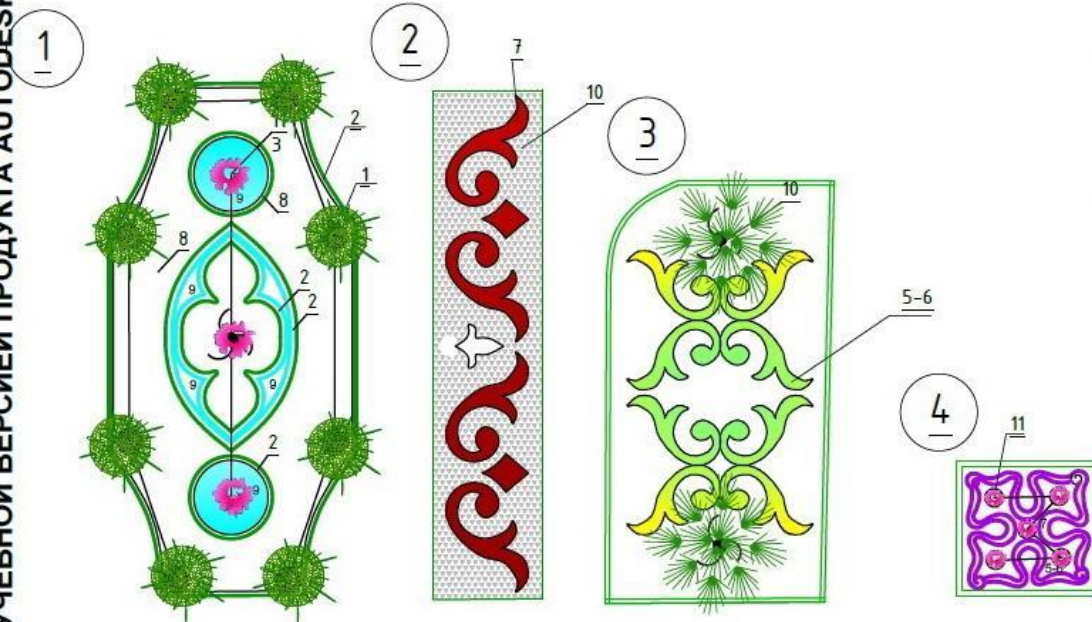
# Приложение 3

## План цветника.

Ведомость насаждений

№	Наименование растений	Кол-во, шт.
1	Туя западная Вересковишная <i>Ericoides</i> ( <i>Tuja occidentalis Ericoides</i> )	8
2	Жимолость блестящая <i>Lonicera nitida</i>	150
3	Финик каварский <i>Phoenix salicariensis</i>	6
4	Табачек прямостоячий	228
5	Пегуныя гибридная	150
6	Виола Витрока	500
7	Капуста декоративная	250
8	Портулак мажорный	300
9	Настурция большая	135
10	Бегония всегдацветущая	1200
11	Горный компактный	25

СОЗДАНО УЧЕБНОЙ ВЕРСИЕЙ ПРОДУКТА AUTODESK



Дипломный проект					
Имя	Фамилия	Дата	Страна	Лист	Листов
				РП	
Лист цветника					

### Таблица 3 - Дендрологическая ведомость насаждений

№	Наименование растений	Кол-во, шт.
1	Туя западная	8
2	Кипарисовик Лавсона / <i>Chamaecyparis lawsoniana</i>	2
3	Жимолость блестящая / <i>Lonicera nitida</i>	150
4	Гортензия крупноцветковая / <i>Hydrangea macrophylla</i>	7
5	Лавр благородный / <i>Laurel nobilis</i>	1
6	Сирень обыкновенная / <i>Syringa vulgaris</i>	1
7	Смолосемянник разнолиственный / <i>Pittosporum heterophyllum</i>	9
8	Бутия головчатая / <i>Butia capitata</i>	5
9	Трахикарпус Форчуна / <i>Trachycarpus fortunei</i>	1
10	Финик канарский / <i>Phoenix canariensis</i>	6
11	Тагетес Прямостоячий	228
12	Петунья Гибридная	150
13	Виола Витрока	500
14	Капуста Декоративная	250
15	Портулак Махровый	300
16	Настурция Большая	135
17	Бегония Всегдацветущая	1200
18	Герань Комнатная	25

# Подбор ассортимента растений



*Рис. 3 - Тагетес  
отклонённый, бархатцы  
(Tagetes patula)*



*Рис.5 - Виола Виттрока  
(Viola Wittrockiana)*



*Рис. 7 - Портулак  
крупноцветковый  
(Portulaca villosa)*



*Рис. 6 - Хоста Форчуна  
(Hosta Fortunei)*



*Рис. 8 - Герань комнатная  
(Pelargonium graveolens)*



*Рис.9-Бегония всегдацветущая  
(Begonia semperflorens)*



*Рис.10 - Капуста декоративная  
(Brassica oleracea var. Acephala)*

## 4. Предварительные работы по подготовке территории

Подготовка территории объекта озеленения заключается в сохранении существующих ценных насаждений (деревьев, кустарников, травянистой растительности), проведении ухода за ними, подготовке почвы для озеленительных работ.

Почву необходимо перекопать на глубину 30 см, внести удобрения из расчета 20 грамм на 1 м<sup>2</sup>, если есть компост или торф. После чего поверхность необходимо выровнять.

В ходе дипломного проектирования был разбит цветник у центрального входа в институт. В центре него расположена финиковая пальма, от которой отходят пять лепестков из тагетеса и пять из петунии.



---

*Рис. 3 –Эскиз  
цветника*



Изначально были проведены замеры участка, составлен план, учитывая расположение клумбы на газоне, затем, была подготовлена почва для клумбы, после чего приступили к разбивке его в натуре.



*Рис. 11 – Разбивка  
цветника*

## **5. Содержание территории и уход за насаждениями**

Уход за деревьями и кустарниками - это комплексная система мероприятий по обеспечению и созданию биологически устойчивых и эстетически полноценных зеленых насаждений. Содержание цветников включает в себя работы по обрезке отцветших соцветий у растений, поливу и промывке растений, рыхлению почвы, внесению удобрений, вредителей и болезней, а также по своевременному ремонту.



## **6. Безопасность жизнедеятельности при выполнении работ на объекте**

- Работы по озеленению в городах требуют осторожности, т.к. при этих работах должна быть обеспечена безопасность не только самих работающих, но и людей, живущих или находящихся вблизи мест, где проводится озеленение или уборка растений.
- Рассадку цветов и цветы транспортируют в таре, указанной в технологической документации.
- Во избежание травм все рабочие обеспечиваются рукавицами, предохранительными поясами, защитными очками, касками, фартуками и оранжевыми куртками. Несоблюдение правил безопасности и охраны труда предусматривает ответственность должностных лиц.
-

# Сметная стоимость строительства объекта по видам работ

Таблица 4 - Смета на цветочно – декоративные насаждения

№	Наименование основания	Наименование работ	Ед. измерения	Затраты труда рабочих строителем на единицу	Итого за год объем работ	Прямые затраты на единицу работы, руб.	Итого, руб
1.	47-01-001-2	Планировка участка Вручную	100 м2	10,20	99,4	63,85	63,47
2.	47-01-001-3	Разбивка участка	100 м2	7,62	99,4	67,13	66,72
3.	47-01-001-4	Отчистка участка от мусора	100 м2	3,91	99,4	24,48	24,33
4.	47-01-067-3	Уход за кустарниками размером 0,5 х 0,4 м	10 кустарников	11,86	31	249,01	771,40
5.	47-01-049-1	Подготовка под цветники толщиной слоя насыпки 10 см.	100 м2 цветников	46,70	99,4	46,4	46,12
6.	47-01-084-2	Полив из шланга поливочного водопровода	1 м3 выливаемой воды	0,47	6361,6	12,70	139,70
7.	47-01-080-4	Рыхление цветников ручным инструментом	100 м2 цветников	3,45	795,2	21,60	171,72
8.	47-01-080-2	Прополка с применением полотиков	100 м <sup>2</sup> цветников	5,73	397,6	35,87	398,87
Итого							1682,33

В ходе дипломной работы был разработан дизайн – проект цветочного оформления территории сочинского института РУДН в регулярном стиле, разработаны рекомендации по устройству цветника, рассчитана стоимость проекта. В нее включена смета на трудовые затраты и стоимость производства работ. Стоимость проекта будет составлять 74432,33 рублей.

Благодарю за внимание!