

Урок на тему:

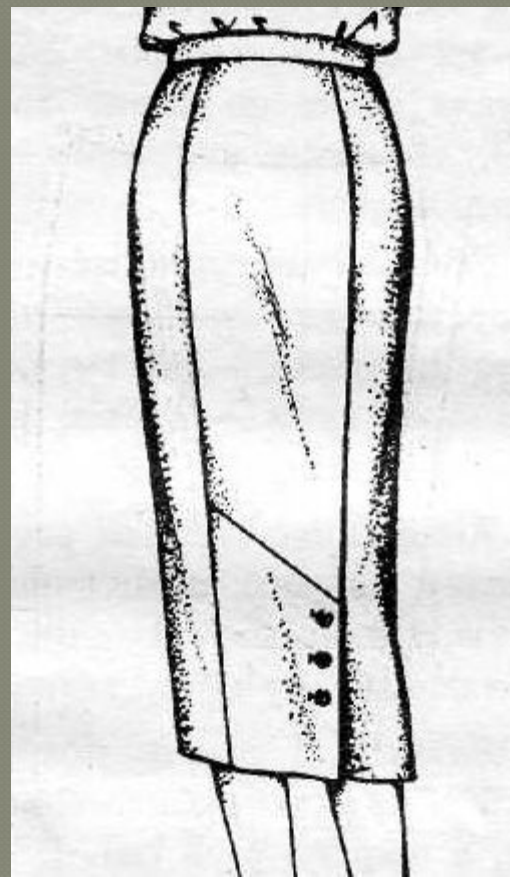
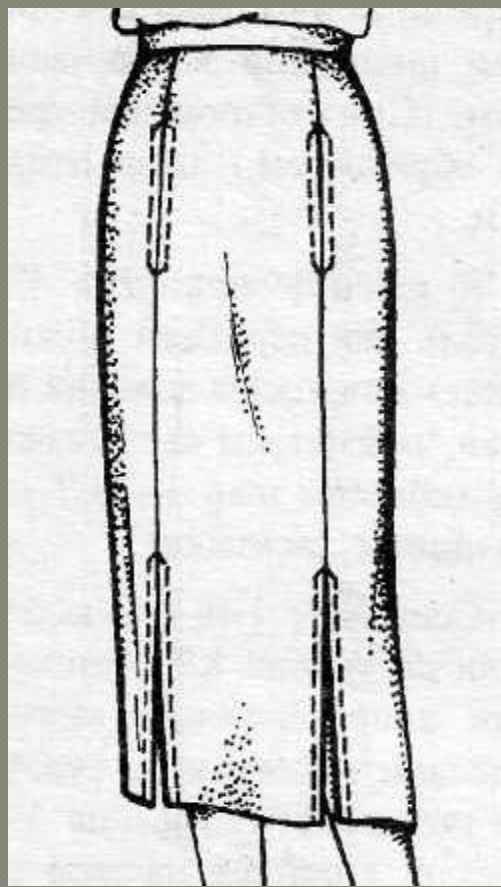
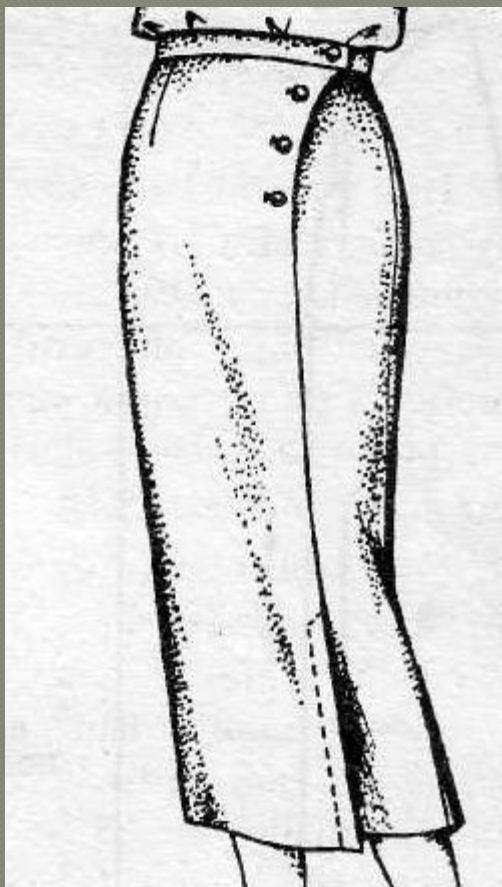
Построение чертежа основы

конструкции прямой юбки

Юбка - один из самых популярных и универсальных предметов женского гардероба. Незамысловатые юбки-трапеции, юбки в крестьянском стиле, легкомысленные плиссированные юбки и вызывающие мини - все они имеют своих поклонниц (и поклонников). Стили юбок постоянно меняются, меняется и их длина - она то поднимается, то опускается.

Юбка и мода.

Классический вариант деловой юбки - прямой, до середины колена - не забыт, но активно заявляют о себе юбки макси, длиной до щиколотки и ниже. Прямые, с длинными разрезами. Летящие, широкие, скроенные по косой. Юбки в складку, также по косой. В конце XX столетия стало модным надевать юбки поверх брюк.

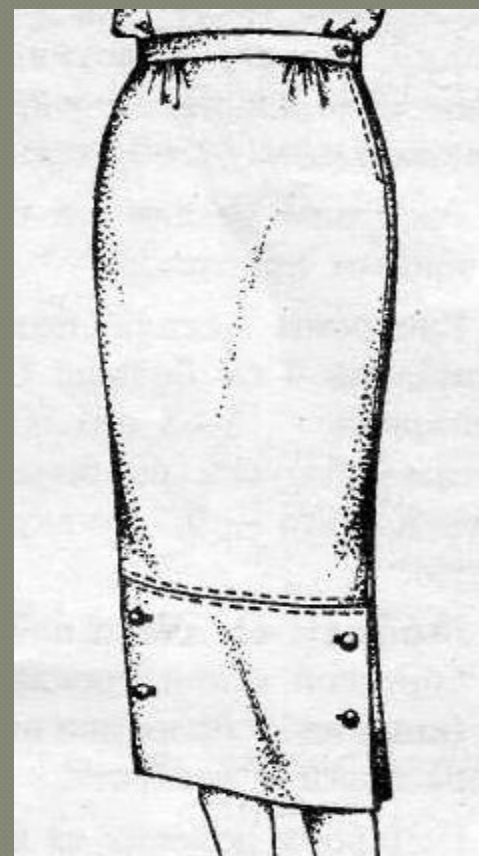
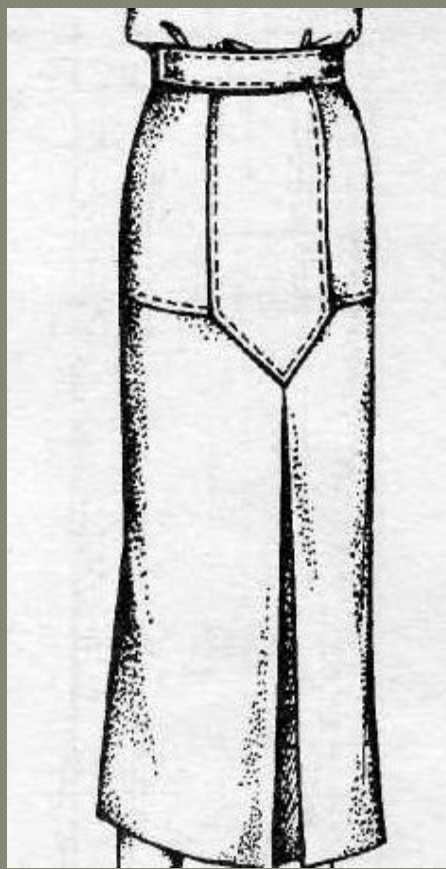


Современная юбка может исполняться в различных вариантах кроя.

Прямая юбка. Для нее характерны шлица и прорезные карманы, иногда - вертикальная застежка по всей длине. Как правило, однотонная или с едва заметным классическим рисунком (типа клетки, полосы).

Юбка, присборенная на талии. Ее часто делают с прорезными карманами. Обычно шьют из пестрых, набивных тканей.

Юбка с бантовой (или встречной) складкой. Прямая, с прорезными карманами, однотонная или в классическую клетку.



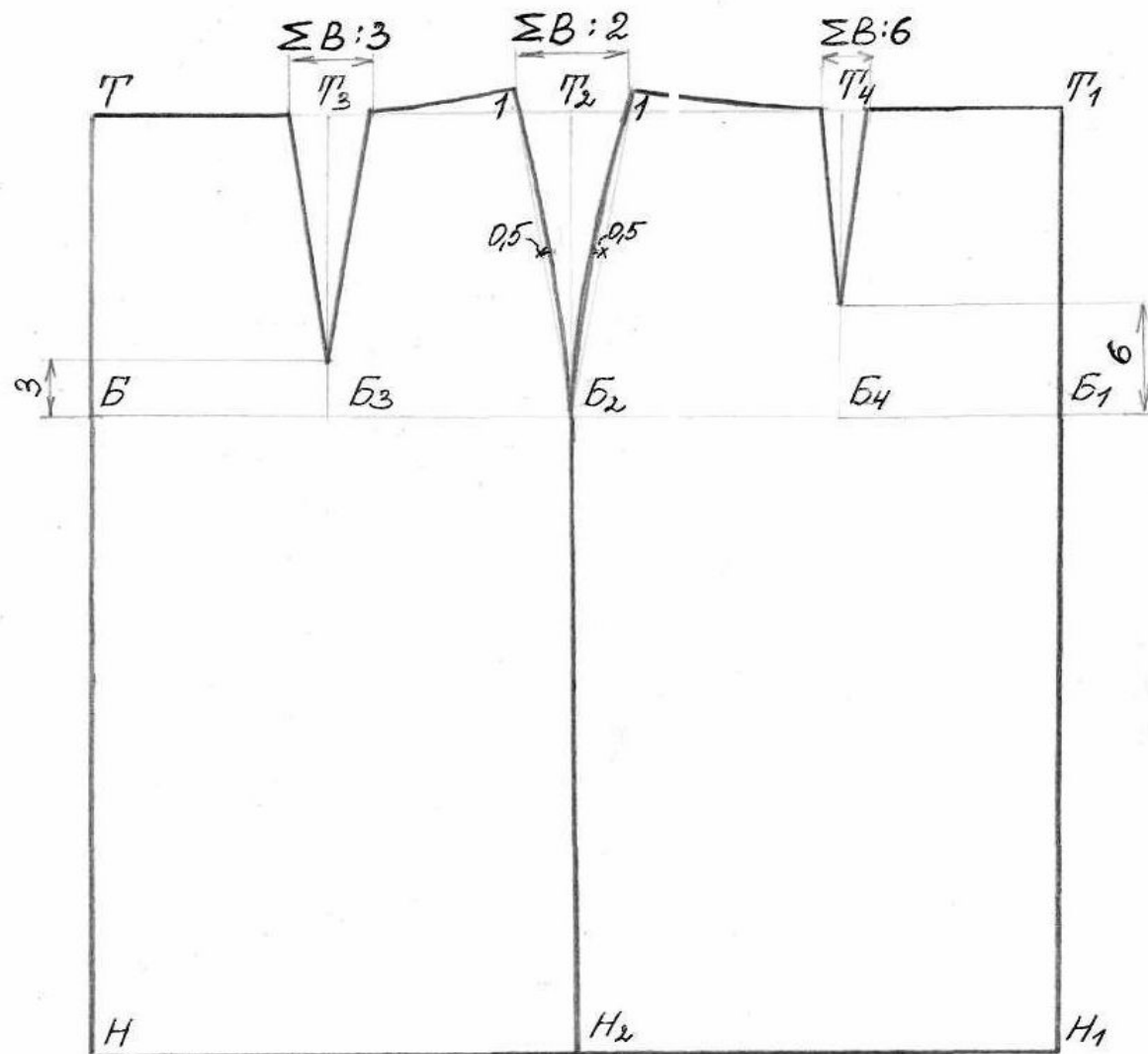
Юбка - фаворитка моды



В творчестве современных дизайнеров она занимает особое место



Чертёж основы юбки



$$\begin{aligned}
 \Sigma B (\text{сумма вытачек}) &= \\
 &= \Pi \Pi_1 - (Cm + 1) = \\
 &= 47 - (34 + 1) = 12
 \end{aligned}$$

Инструкционная карта

Последовательность построения чертежа основы конструкции прямой юбки

| | Наименование отрезков и точек | Условное обозначение | Расчётная формула |
|---------------------------|---|----------------------|-----------------------|
| Базисная сетка | | | |
| 1 | Ширина сетки | T T1 | Cб + Пб |
| 2 | Длина сетки | T H | Ди |
| 3 | Расстояние до линии бёдер | T Б | 16 см |
| 4 | Положение бокового шва | T T2 | Б Б1/2 |
| 5 | Местоположение вытачек | T T3 = T T4 | 0,4 T T2 |
| Построение вытачек | | | |
| 6 | Суммарный рствор вытачек по линии талии | ΣB | (Cб + Пб) - (Cт + Пт) |
| 7 | Положение задней вытачки | T T3 | T T2/2 |
| | раствор | | $\Sigma B/3$ |
| | длина | | на чертеже |
| 8 | Положение боковой вытачки | T T2 | T T1/2 |
| | раствор | | $\Sigma B/2$ |
| | длина | | на чертеже |
| 9 | Положение передней вытачки | T1 T4 | 0,4 T1 T2 |
| 10 | Подъём бокового шва | | 1см |

Оформить с помощью лекала