

# ДЕЛІВ ЗЕМЛІ



# 22 АПРЕЛЯ



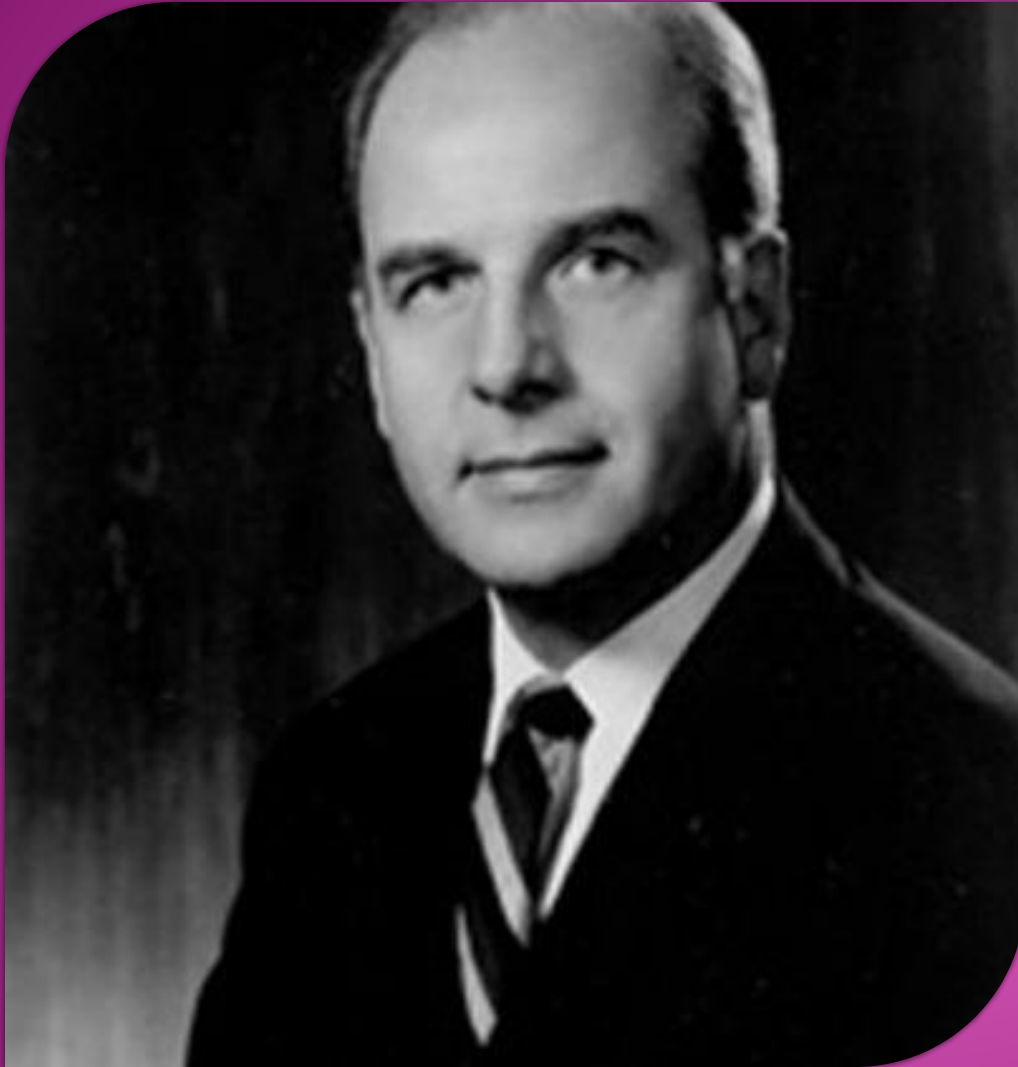
Сегодня — не просто большой, а поистине глобальный праздник —

День Земли, день нашего общего уютного дома. Праздник был основан в 1970 году сенатором США штата Висконсин, Г.

Нельсоном и с тех пор ежегодно отмечается во многих странах.

# ОСНОВАТЕЛИ

## Ь



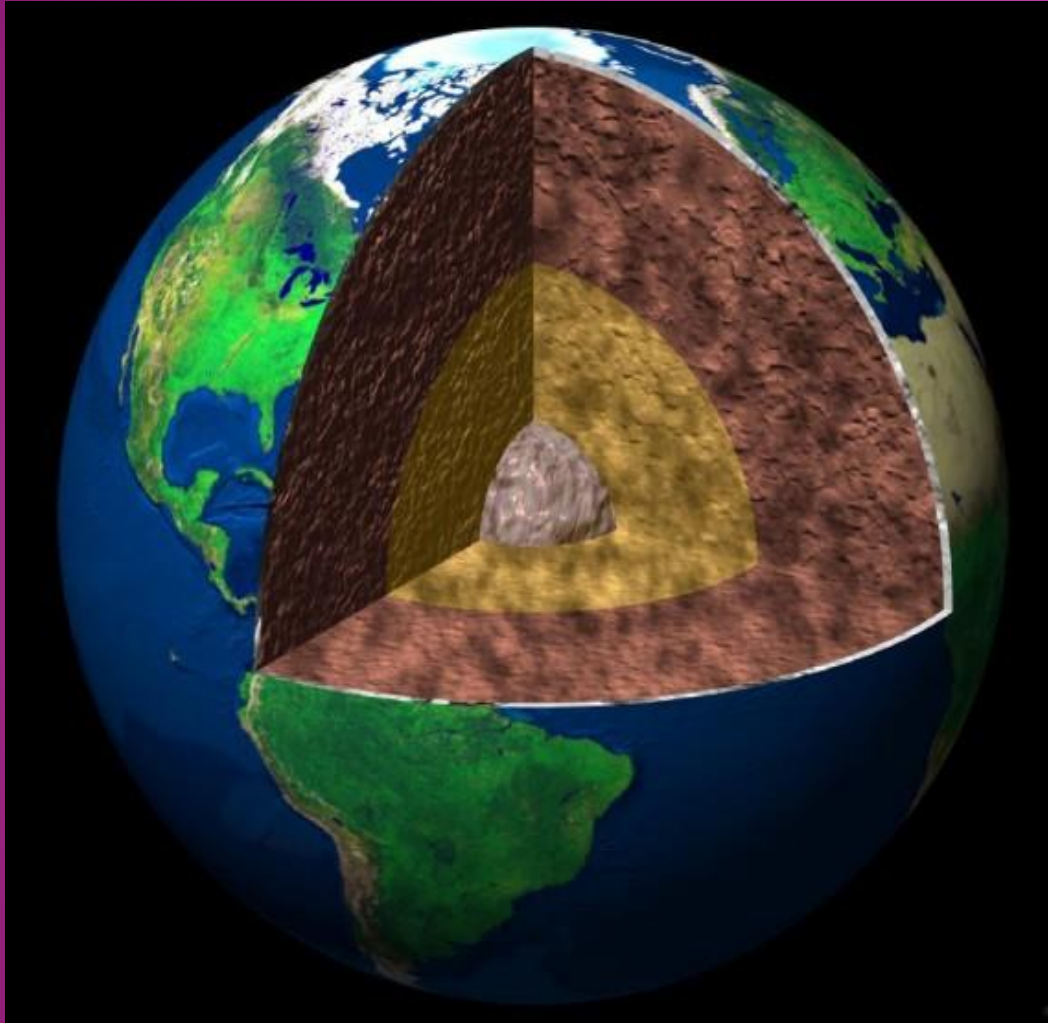
Гэйлорд Антон Нельсон, родился в Ясном Озере, Висконсин 4 июня в 1916 году, был американским политиком из Висконсина, который служил сенатором Соединенных Штатов и губернатором. Демократ, основал Земной День, который начался как преподавание - в приблизительно проблемах охраны окружающей среды 22 апреля 1970г. Умер, Гэйлорд Антон Нельсон в 2005 году 3 июля.



# СЕВЕРНОЕ И ЮЖНОЕ



В северном полушарии День Земли отмечается весной, а в Южном полушарии — осенью. Основной целью этой всемирной акции является привлечение внимания общества и каждого человека планеты к проблемам Земли, к проблемам ее окружающей среды.



# КАКАЯ ЖЕ ОНА, НАША ЗЕМЛЯ?

Подсчитано, что планете Земля примерно 4 с половиной миллиарда лет. Если вы захотите обойти вокруг Земли, шагая по экватору, то предстоит проделать путь длиной почти в 40010 километров.

Расстояние от поверхности до центра равно 6378 километров. Причем, действительно твердые породы (литосфера) формируют слой всего около 70 километров, а, продвигаясь далее вглубь, мы наблюдаем полужидкие и жидкие состояния.



# САМОЕ ЖАРКОЕ МЕСТО ПЛАНЕТЫ



Долина Смерти в Калифорнии и место в Ливии, называемое Эль Азизия, удерживают рекорды самых горячих мест на Земле.

Рекорд Эль Азизии — 57.8 градусов по Цельсию (13.09.1922 г.), рекорд Долины Смерти — 55.8 градусов по Цельсию (10.07.1913 г.).

# САМОЕ ХОЛОДНОЕ МЕСТО ПЛАНЕТЫ



Самым холодным местом на Земле признана Антарктика — 21 июля 1983 года на исследовательской станции «Восток» в Антарктике было зарегистрировано -89 градусов по Цельсию.





# СОКРОВИ ЩА ЗЕМЛИ

Наша Земля  
невероятно богата  
минералами —  
ученые  
классифицировали  
уже около 4000 видов  
минералов, примерно  
200 из них имеют  
практическое  
значение. Ежегодно  
открываются 50-100  
видов минералов



У Земли один естественный спутник — видимая  
невооруженным глазом Луна.



# НАШ ДОМ



День Земли 22 апреля, как и День Земли, проводимый в День весеннего равноденствия, дает возможность каждому жителю во всех населенных уголках планеты выразить благодарность нашему большому общему дому.

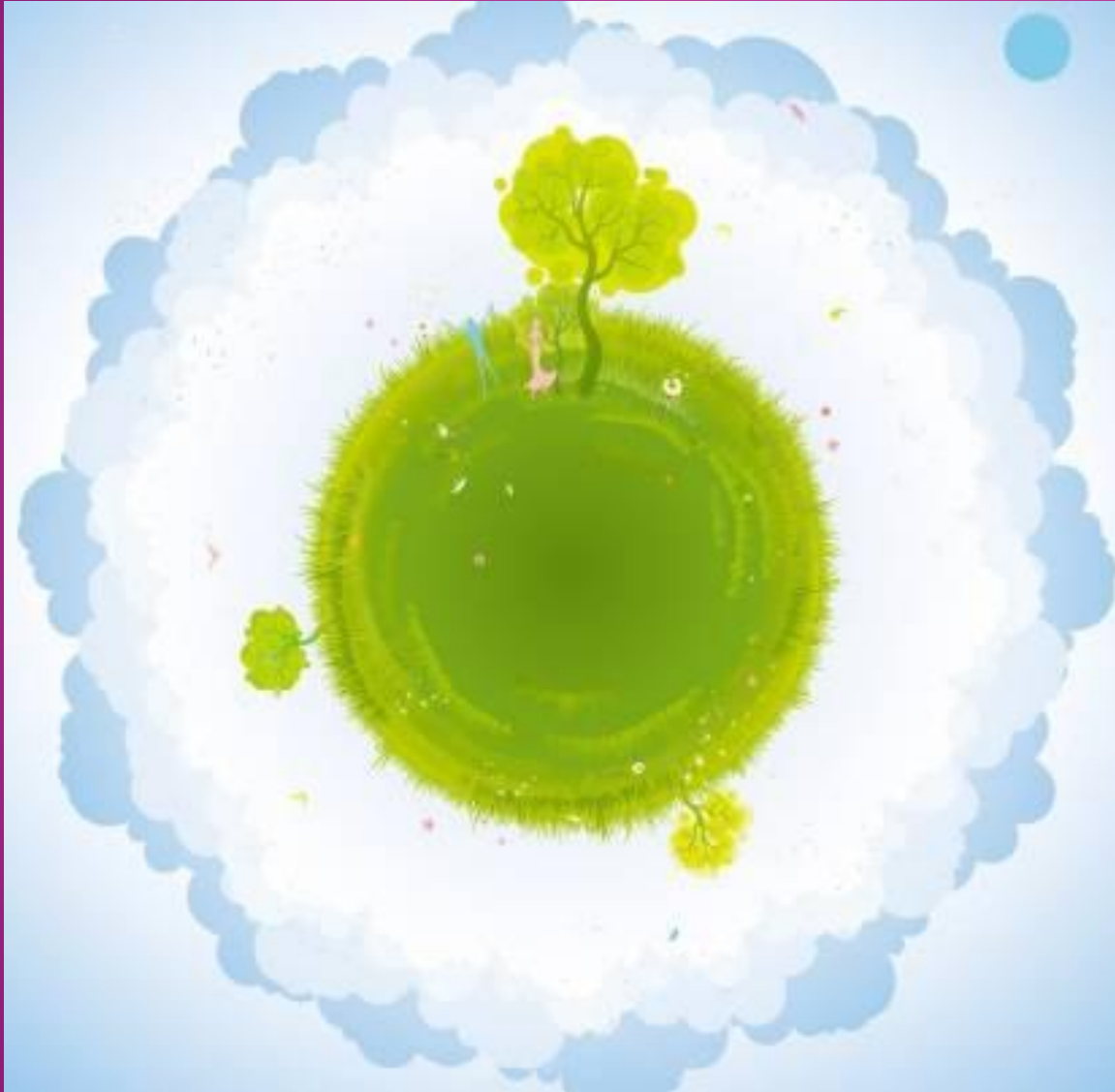


Л



Символом  
Дня Земли  
является зелёная  
греческая буква Θ  
на белом фоне.

# ВМЕСТЕ



По традиции в этот день все желающие принимают участие в благоустройстве и озеленении своих дворов и улиц, различных экологических мероприятиях.