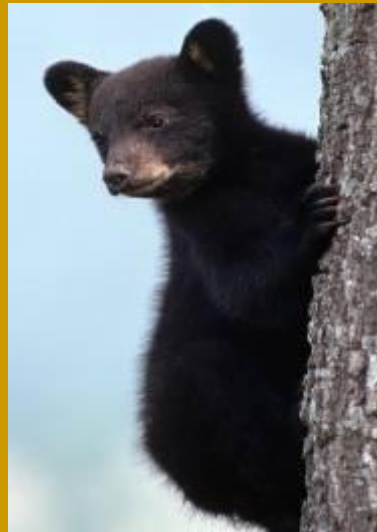


Хищники

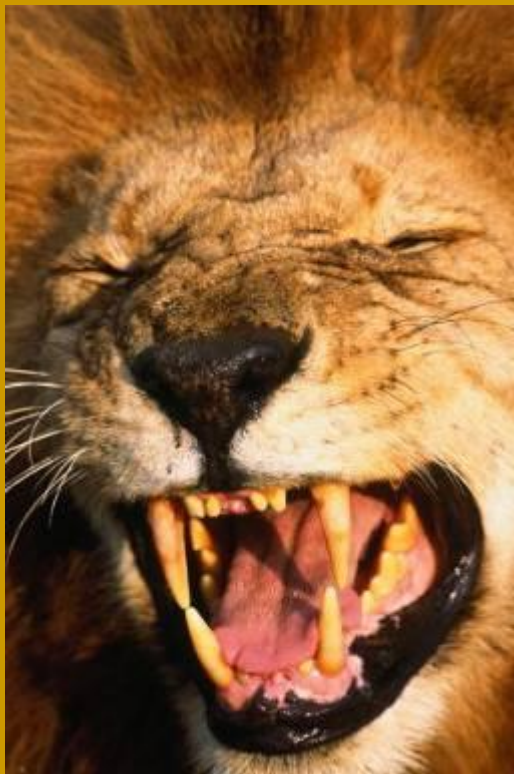
Хищники

Около 250 видов
млекопитающих
являются хищниками.



и гиганты весом чуть ли не в тонну
(огромный белый медведь).





Все хищники
имеют острые
зубы, способные
разрывать мясо.



Большинство хищников охотятся на других животных, но есть и такие, которые питаются падалью.



Шакалы могут и охотиться и питаться падалью.



Коричневая гиена

Медведи

Бурый медведь – самое крупное хищное млекопитающее на планете: рост самцов достигает 2,5 метров, а вес – 725 кг.

Растительной пищи медведи потребляют не меньше, чем животной.



Основу мясного рациона медведей составляют грызуны, лягушки, насекомые и улитки, рыба.



Бурые медведи опасны и непредсказуемы. Обычно они избегают людей, но могут напасть, и даже убить.



Полярные медведи обитают на плавучих льдинах Арктики.



Питаются тюленями, рыбой, птицами, кольчатыми нерпами и другими ластоногими.



Морские выдры питаются моллюсками, крабами и морскими ежами.



В наше время охота на морских выдр запрещена.

Волк.

Волки охотятся стаями по 10 – 12 особей.



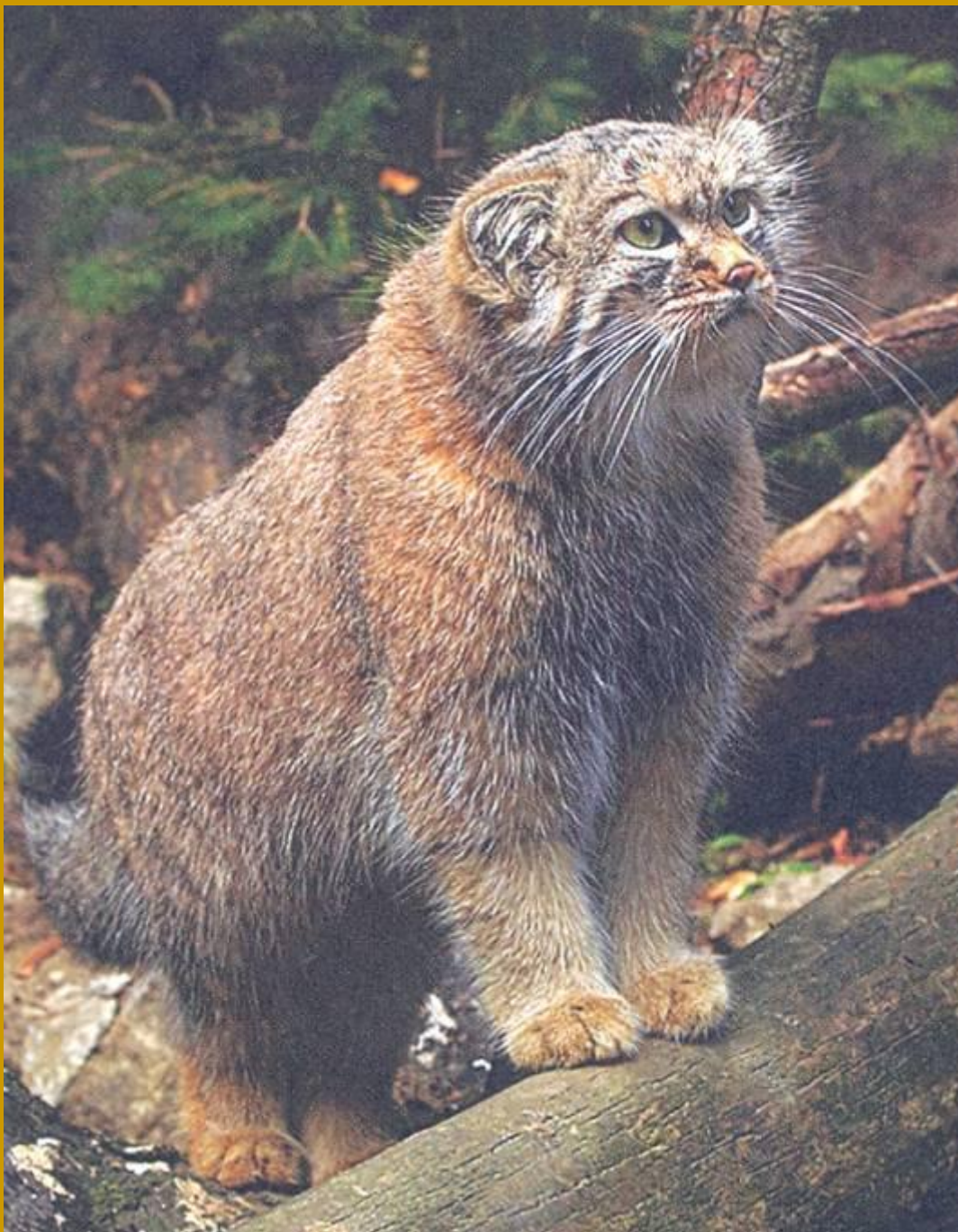
Стая волков – серьезный противник даже для такого крупного животного, как лось.

Добычей волков становятся слабые, увечные или больные животные. Поэтому волков часто называют санитарями леса.



Представители
семейства кошачьих —
вот действительно
хищники из хищников!





Самые мелкие
(такие, как
манул) весят не
более 4
килограммов,

Снежный барс.


Питается горными козлами, редко нападает на домашний скот.



Леопард.

Питается горными козлами, баранами, оленями и косулями.





Охотясь,
хищники
нападают на
ослабленных
животных. Тем
самым они
ограничивают
их численность
и
поддерживают
равновесие в
природе.