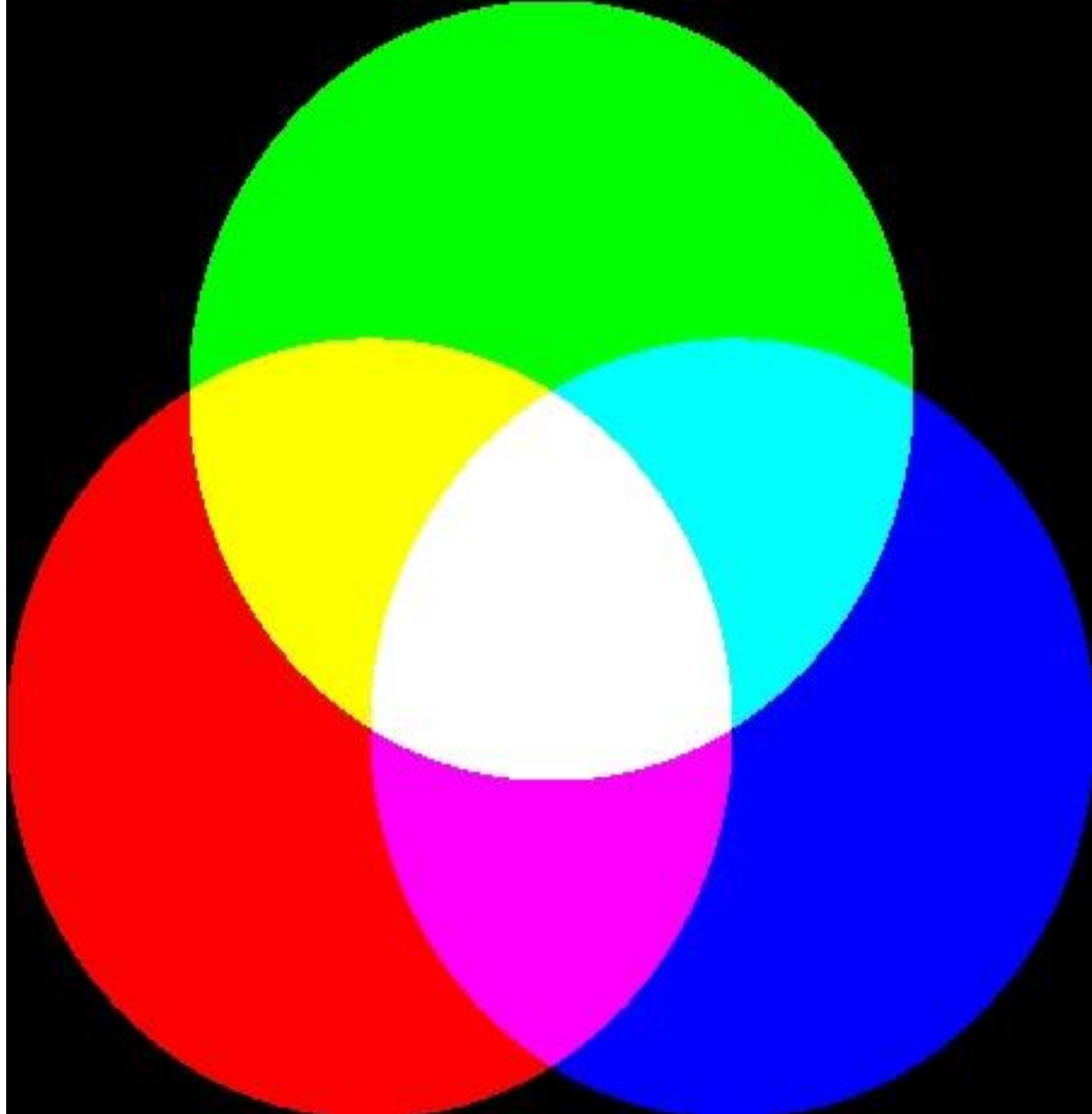
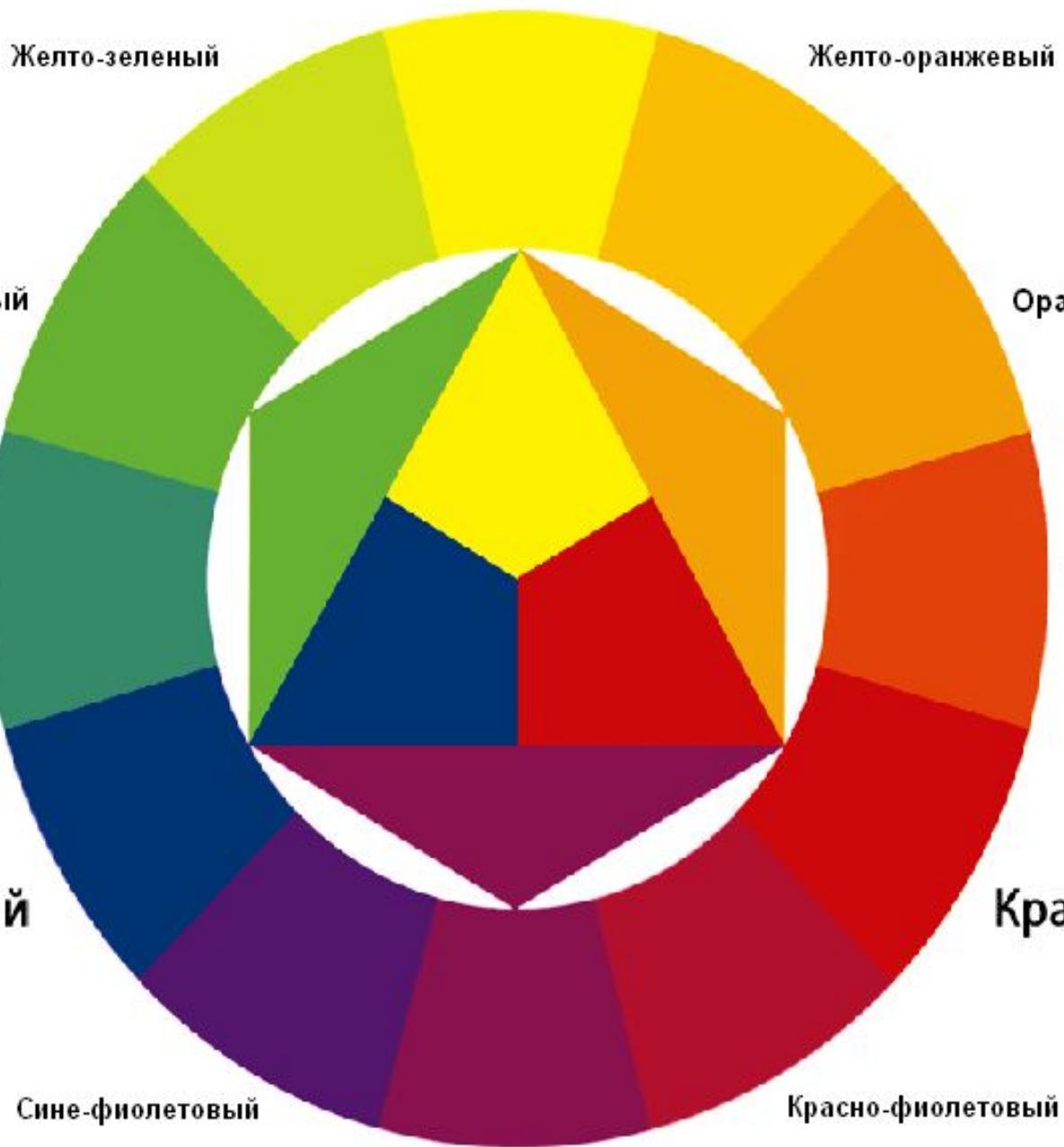


ТРИ ОСНОВН ЫХ ЦВЕТА



Желтый



Желто-оранжевый

Оранжевый

Красно-оранжевый

Красный

Красно-фиолетовый

Фиолетовый

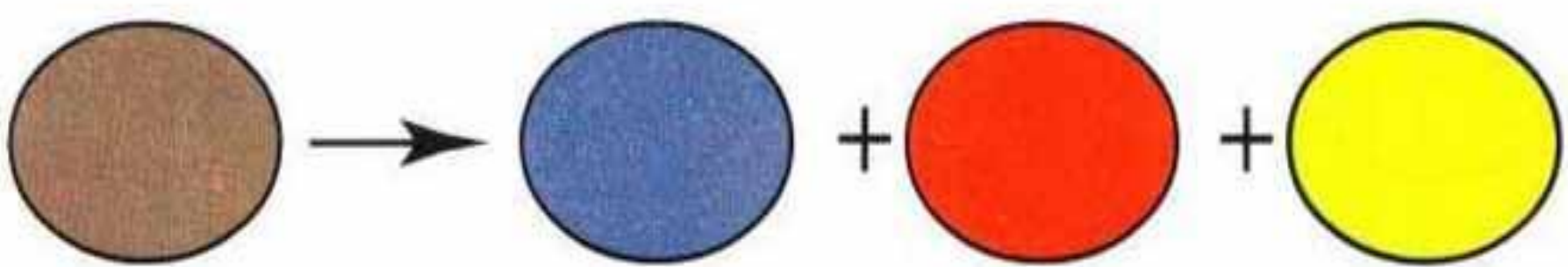
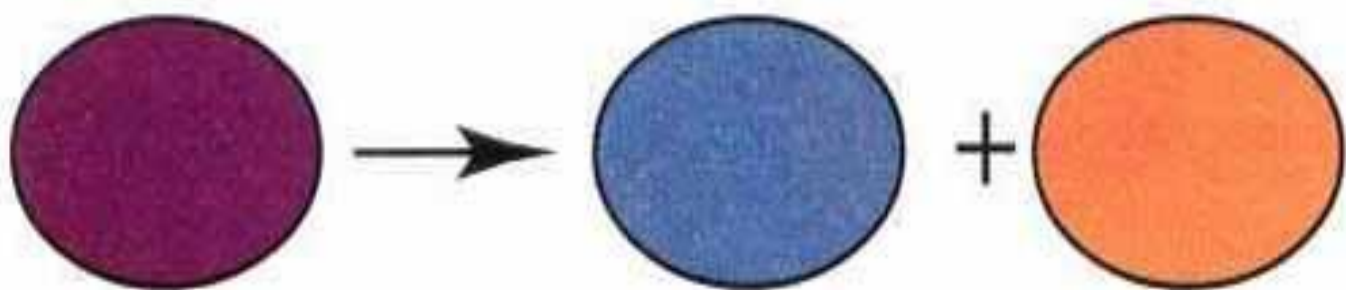
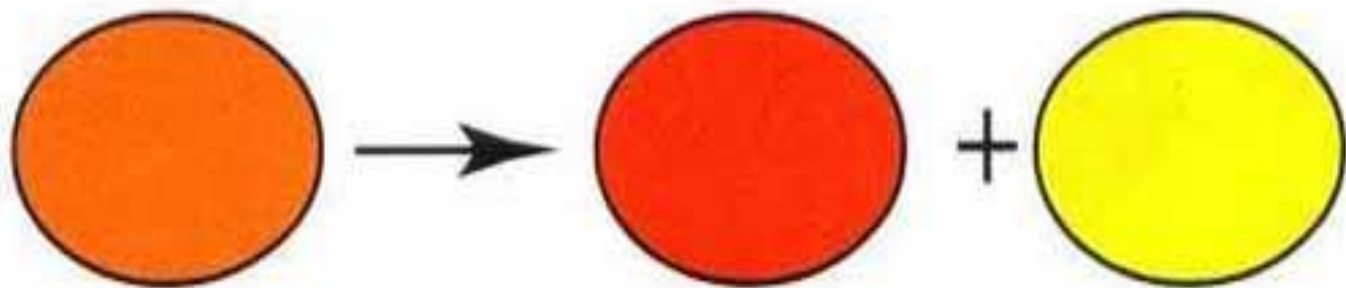
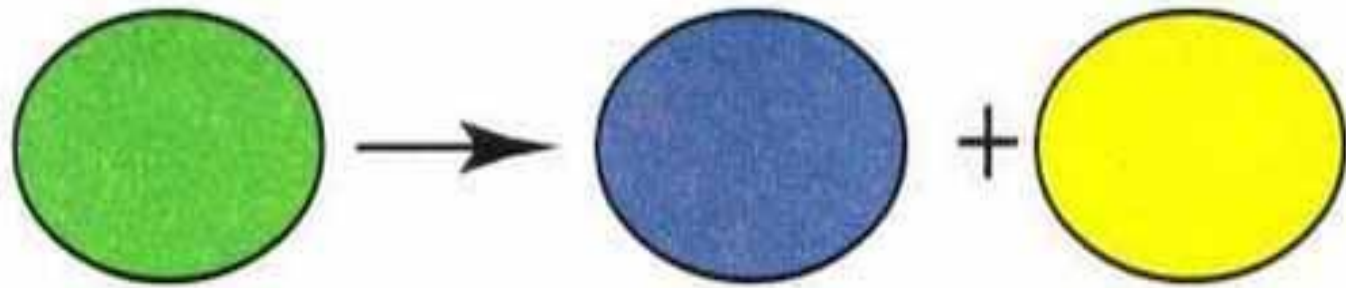
Сине-фиолетовый

Синий

Сине-зеленый

Зеленый

Желто-зеленый

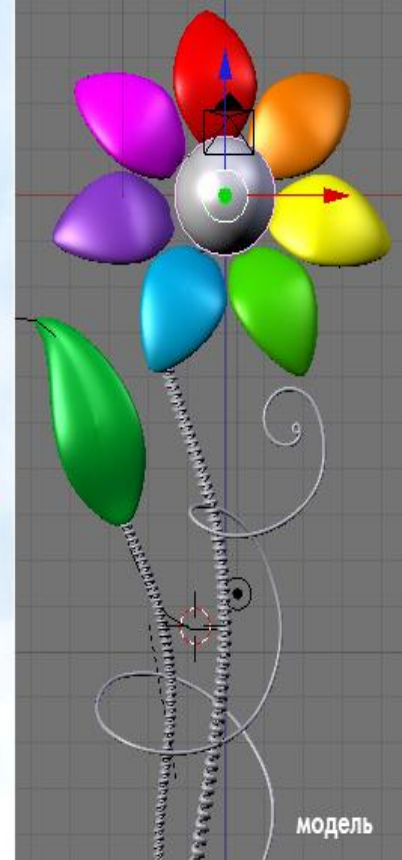




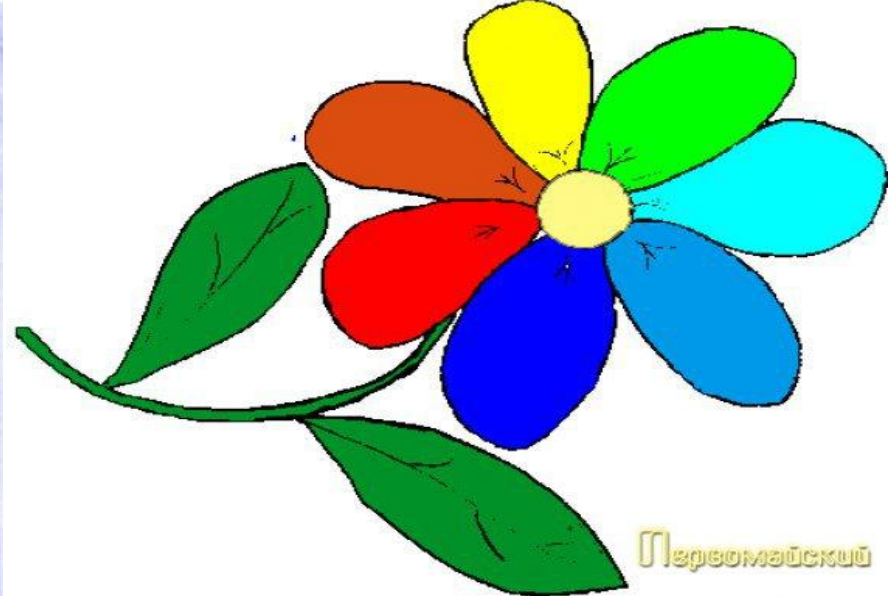


РАДУГА





ЦВЕТК- СЕМАНЦВЕТК



Первомайский







холодные
цвета



теплые цвета



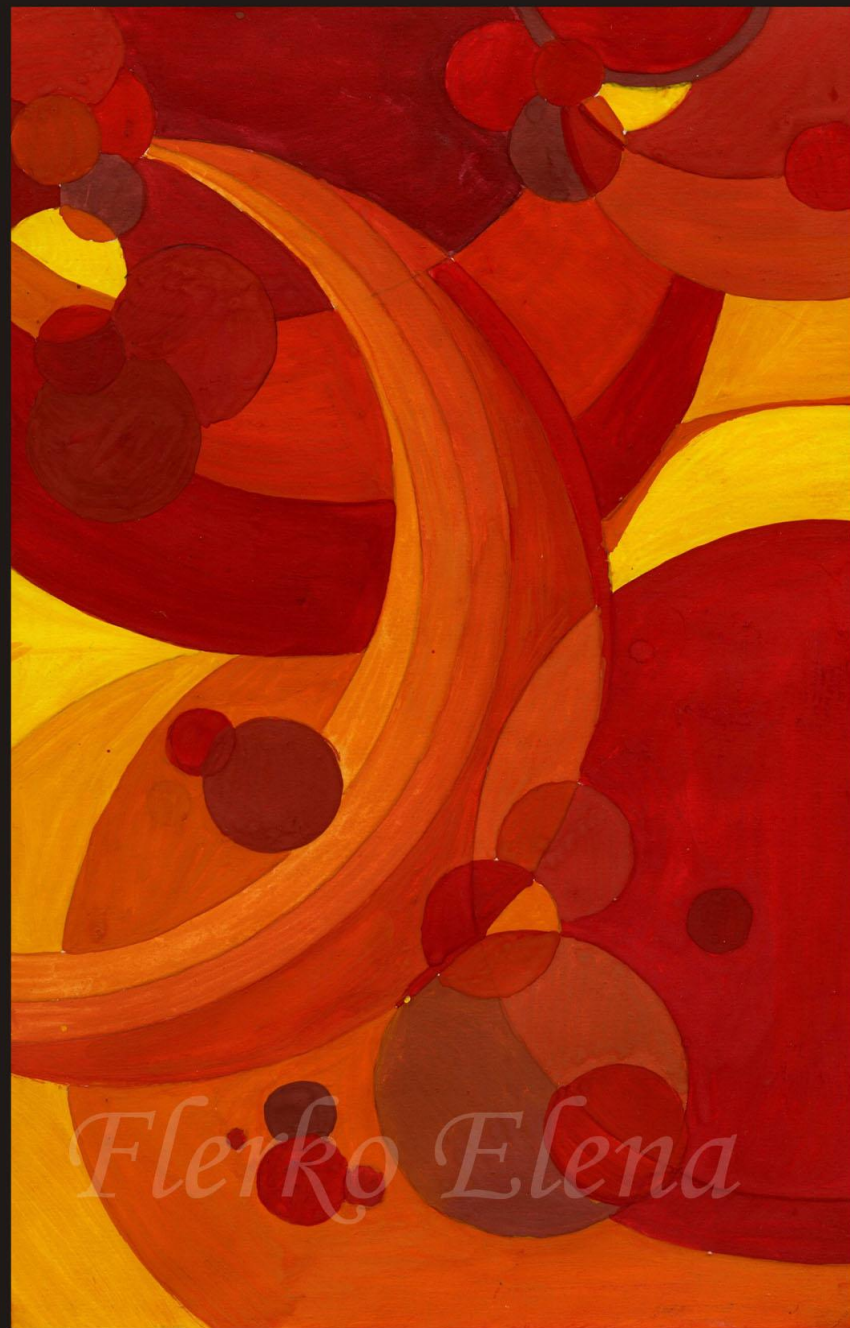
[Увеличить](#)







Теплые цвета





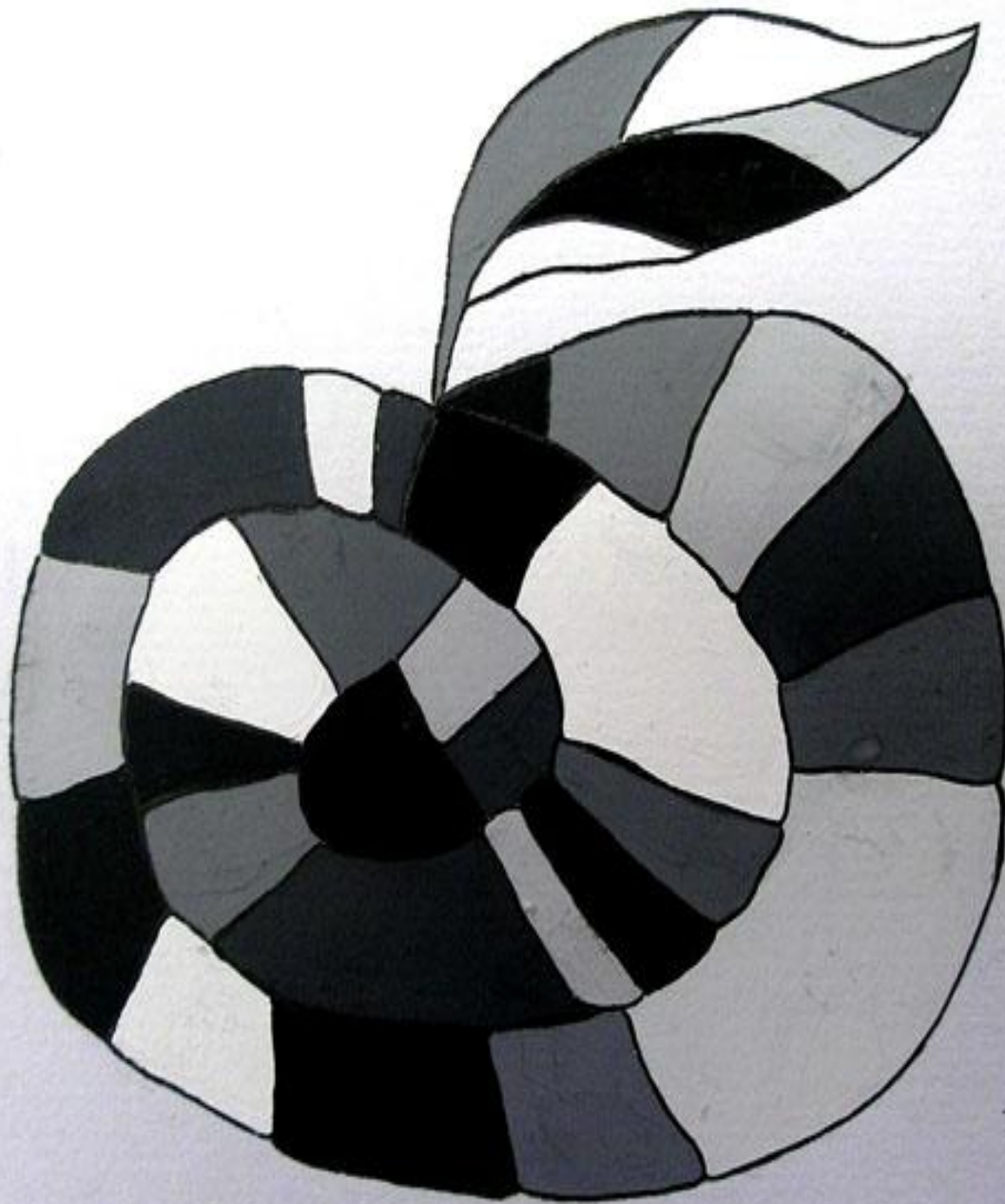
ЗАДАНИЕ







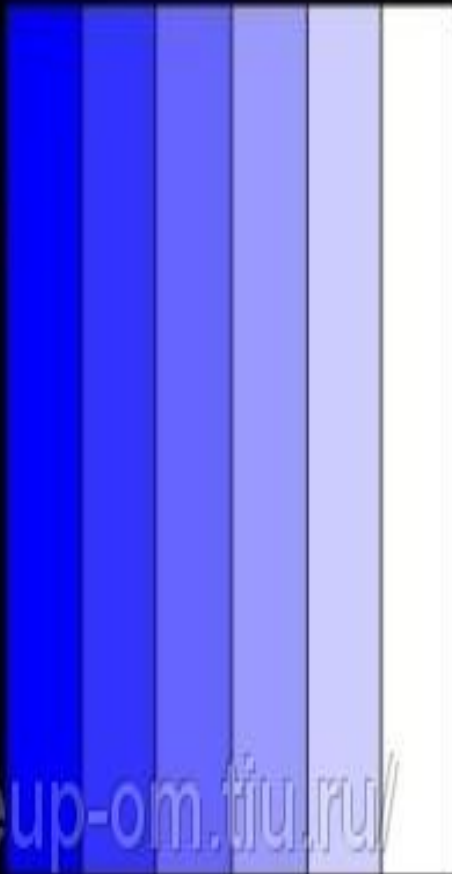
ЗАДАНИЕ





СВЕТЛОТА

Любой оттенок при
максимальном
увеличении светлоты
становится белым



Степень близости
цвета к белому
называют
СВЕТЛОТОЙ

<http://makeup-om.tiu.ru/>

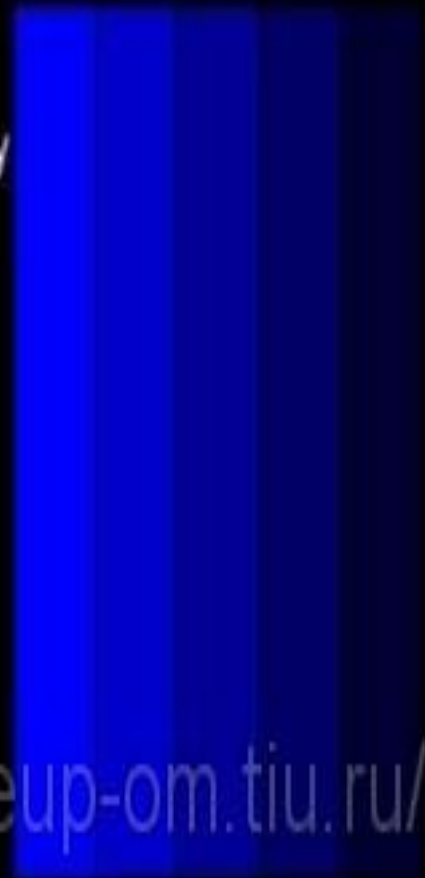
ЯРКОСТЬ

Одинаково
насыщенные оттенки,
относимые к одному и тому
же цвету спектра, могут
отличаться друг от друга
степенью ЯРКОСТИ

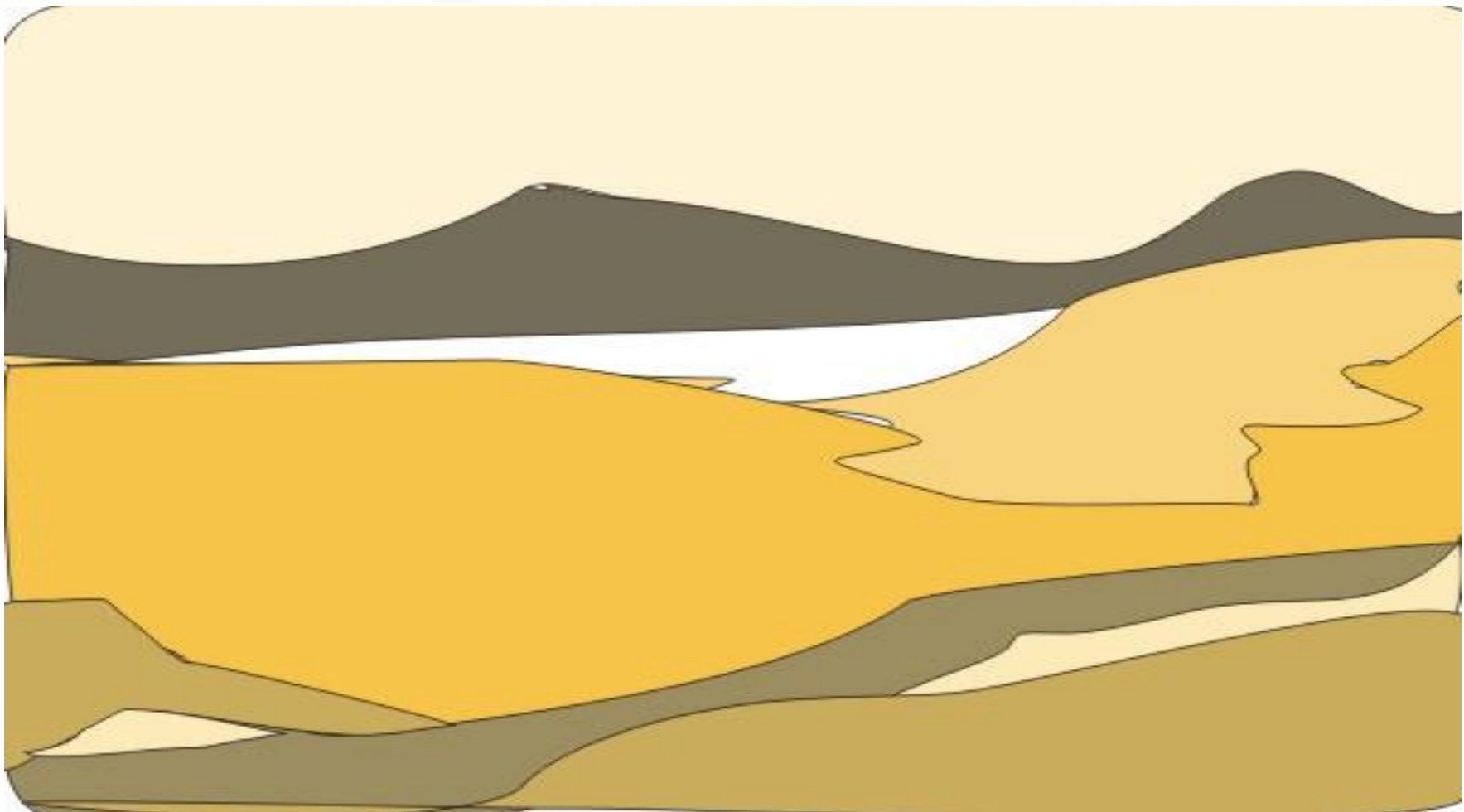
При уменьшении
яркости

СИНИЙ ЦВЕТ

постепенно
приближается к
ЧЕРНОМУ



<http://makeup-om.tiu.ru/>



ЗАДАНИЕ

