

7 класс

Итоговый тест подготовлен учителем музыки МБОУ
«СОШ № 25» г. Междуреченска
Абрамовой Екатериной Петровной

1. Какое сочинение называется программным:

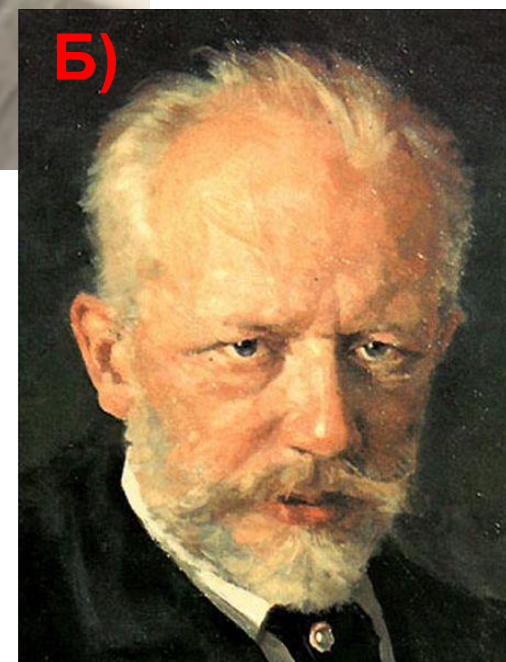
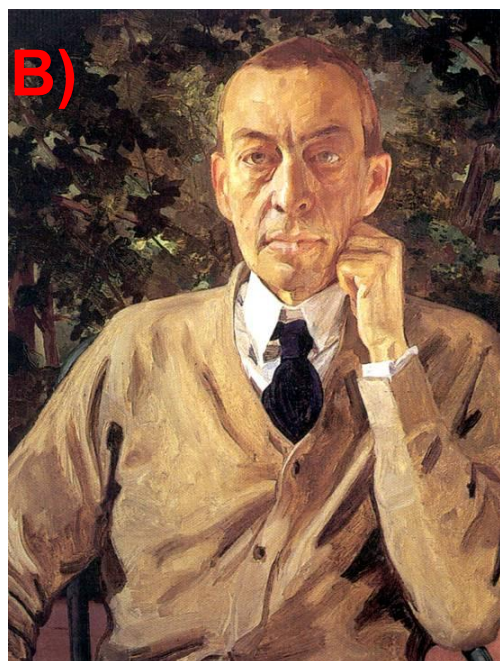
- **а) написанное композитором**
- **б) имеющее название**
- **в) имеющее название и эпиграф**

2. Кто является автором фортепианного цикла «Времена года»:

а) Н. Римский – Корсаков

б) П. Чайковский

в) С. Рахманинов

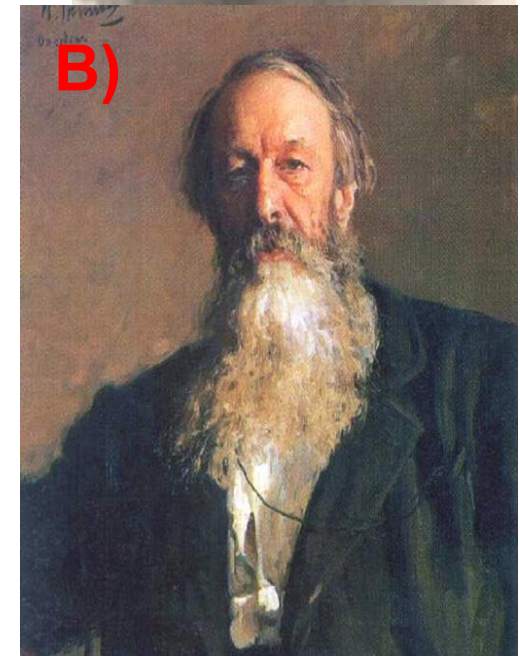
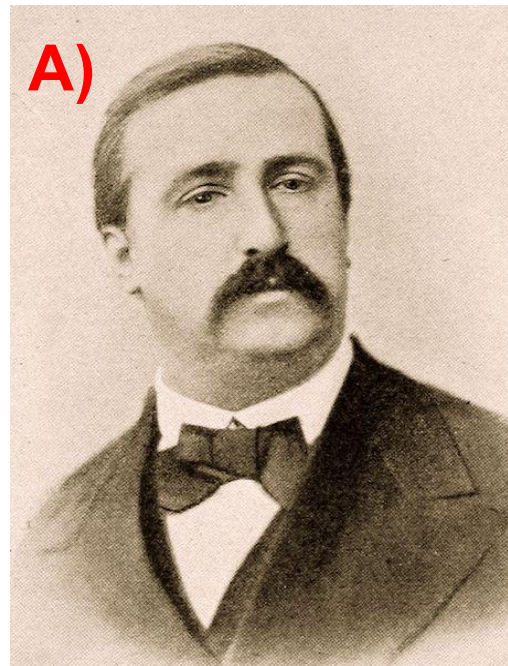


3.Какая тема стала излюбленной в русском искусстве 19 века:

- а) Запада
- б) Востока
- в) Юга

4. Симфоническое произведение какого композитора создано по мотивам сказок «Тысяча и одна ночь»:

- а) А. Бородина**
- б) Н. Римского – Корсакова**
- в) В. Стасова**



5. Какой образ
раскрывается в
произведении Ф. Шуберта
«Лесной царь»:

- а) Драматический**
- б) Эпический**
- в) Лирический**



solamusicanarod.ru

6. Драматические образы требуют:

- **а) статичного развития**
- **б) динамичного развития**
- **в) отсутствия развития**

7. Опера «Садко» Н.
Римского – Корсакова
рассматривает:

- а) лирические образы**
- б) драматические образы**
- в) эпические образы**



8. Какое развитие требуется для эпических образов:

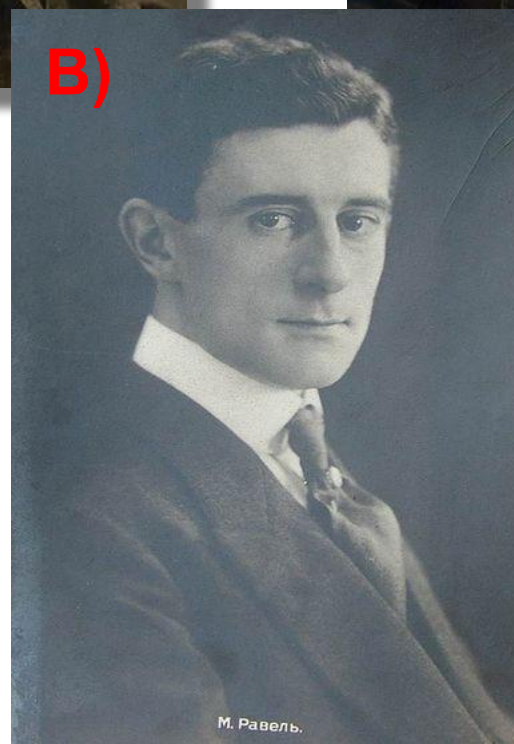
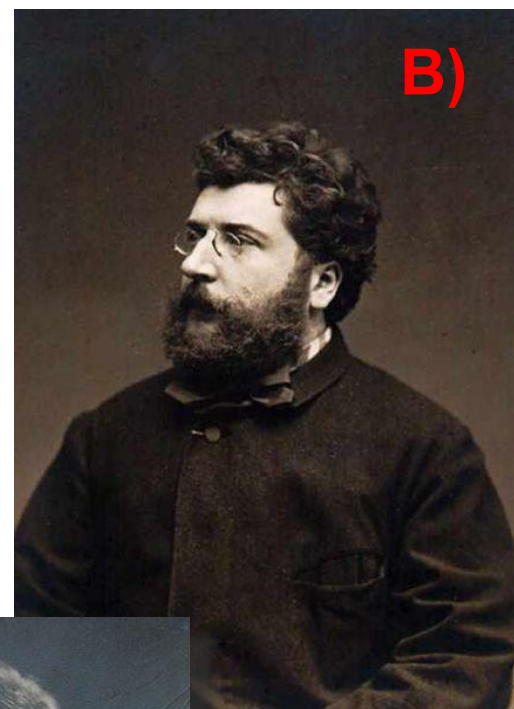
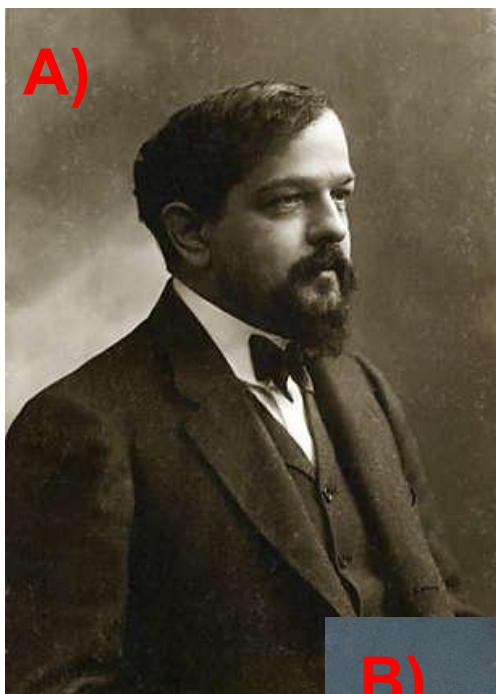
- **а) динамичное**
- **б) неспешное**
- **в) отсутствие развитие**

9. Что означает такое понятие, как «память жанра»:

- а) память о конкретном произведении
- б) память о конкретном жанре
- в) память о конкретном образе

10. Оперу «Кармен»
написал:

- а) К. Дебюсси**
- б) М. Равель**
- в) Ж. Бизе**



11. Непременный закон искусства это:

- **а) единство содержания и формы**
- **б) единство программности и формы**
- **в) единство образности и формы**

12. Какой русский поэт
написал стихотворение
о непреходящем законе
искусства:

- а) И. Бунин
- б) В. Брюсов
- в) А. Блок

А)



Б)



В)



13. Между чем важна связь в музыкальном сочинении:

- а) между характером и формой
- б) между характером и ладом
- в) между характером и тональностью

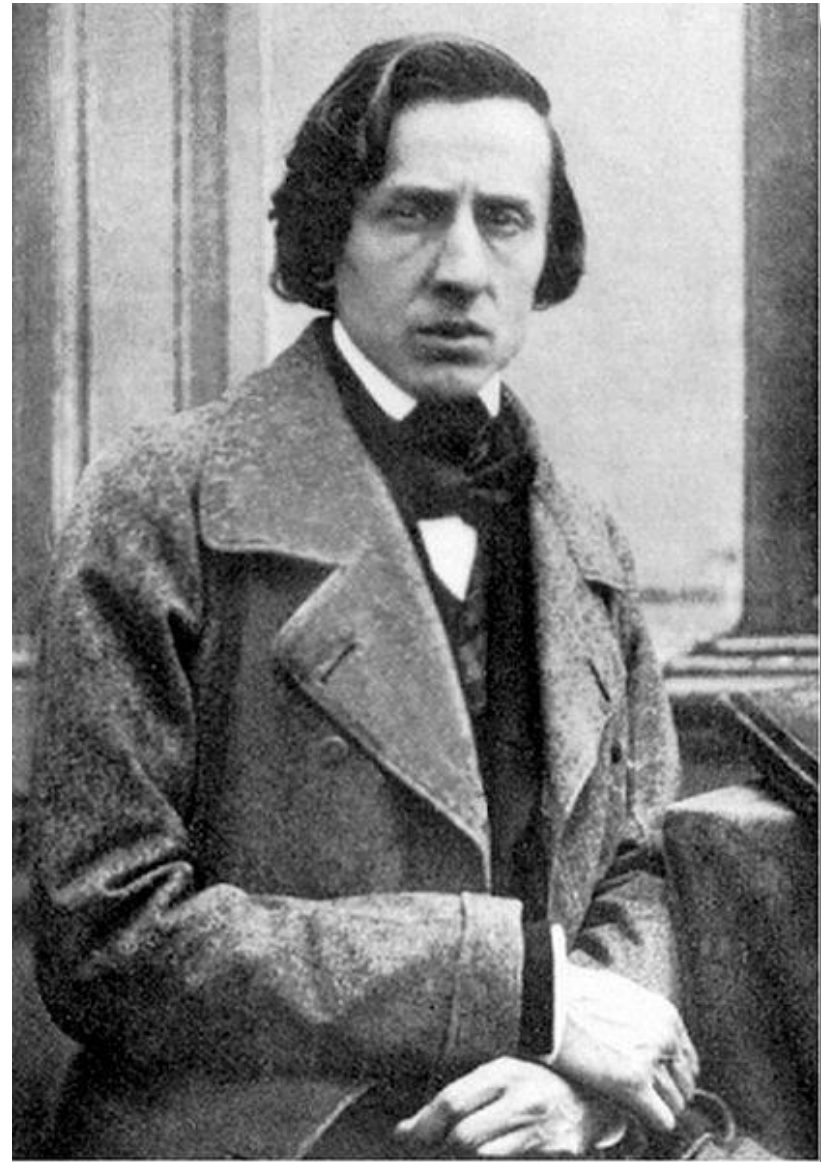
14. «Прелюдия»

Ф. Шопена написана в
форме:

а) 2х-частная

**б) простая 3х-
частная**

в) период



15. Романс

«Венецианская ночь»

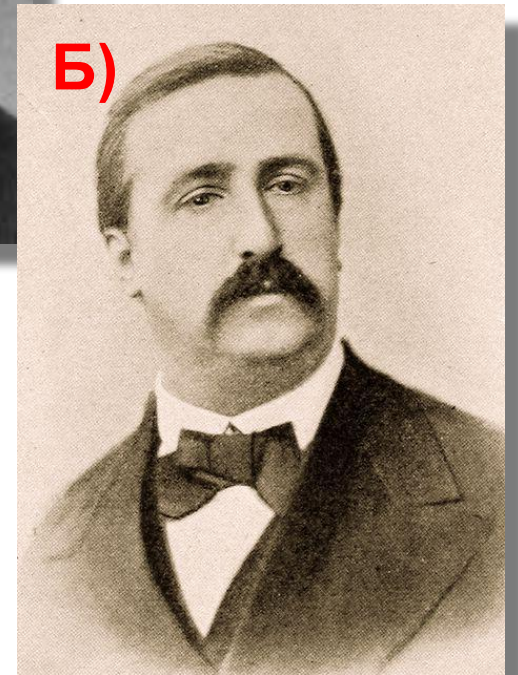
написал:

а) М. Глинка

б) А. Бородин

в) Н. Римский-

Корсаков

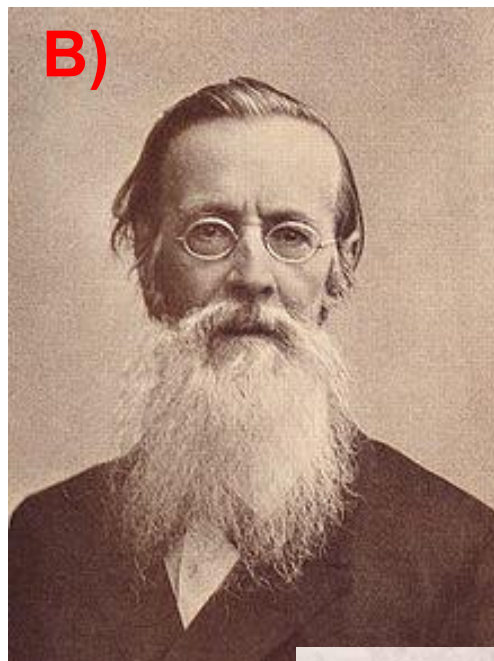


16. Форма «период» состоит из:

- а) 3х предложений
- б) 2х предложений
- в) 1го предложения

17. Романс «Я здесь, Инезиля ...» написан на стихи:

- а) А. Пушкина
- б) И. Козлова
- в) А. Майкова



17. Романс
«Венецианская ночь»
написан:

**а) в форме
периода**

б) в форме рондо

**в) 2хчастной
форме**



19. Форма «Рондо» основана на:

- а) импровизации тем
- б) повторности одной темы с чередованием
- в) чередовании 2х тем

20. Автором слов
романса «Спящая
княжна» является:

а) Н. Кукольник

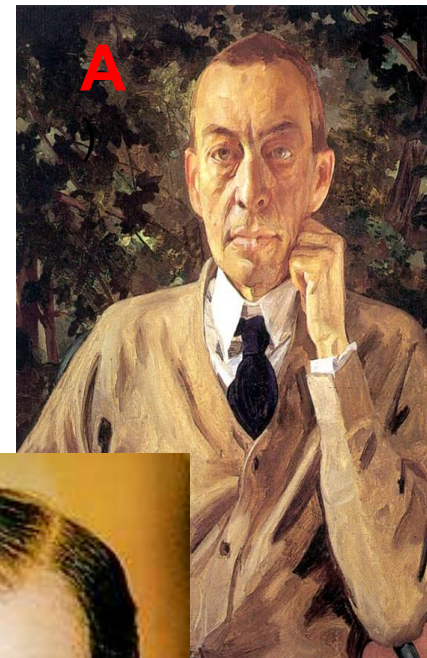
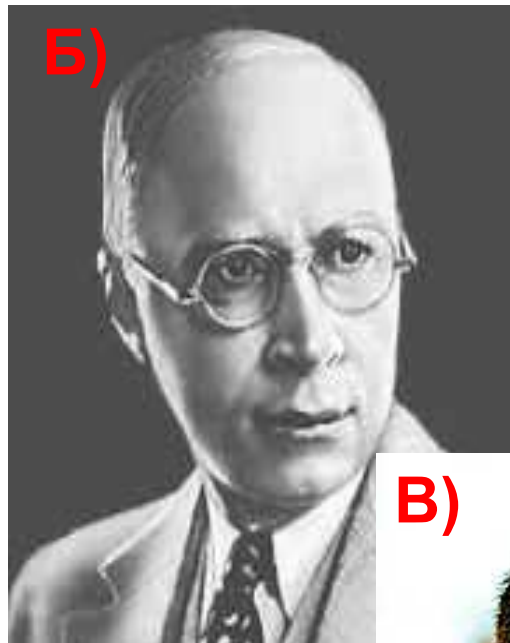
б) А. Пушкин

в) А. Бородин



21. Балет «Ромео и Джульетта» написал:

- а) С. Рахманинов
- б) С. Прокофьев
- в) С. Слонимский

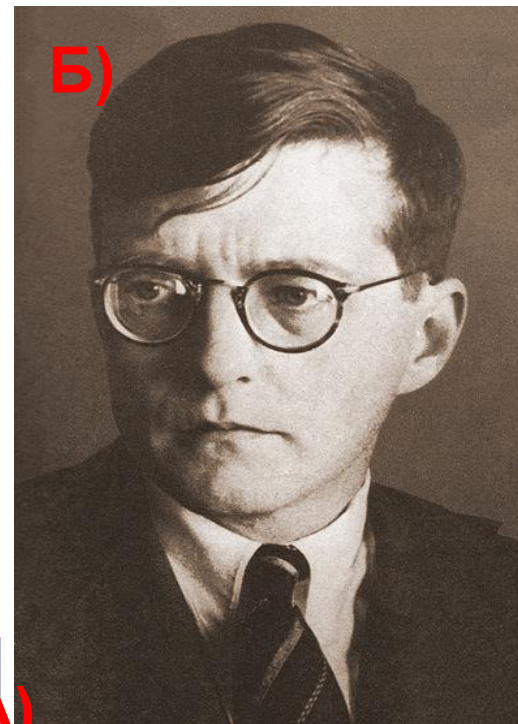
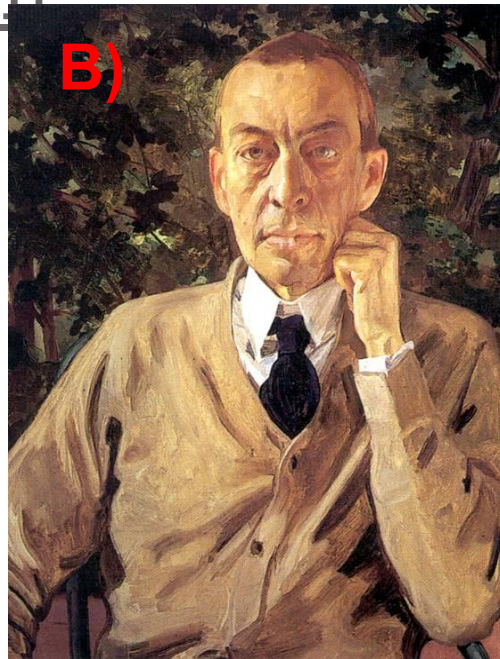


22. Форма «вариации» основана на :

- **а) динамичном изменении первоначальной темы**
- **б) чередовании 2х основных тем**
- **в) чередовании темы и эпизодов**

23. «Ленинградскую»
симфонию» написал:

- а) Е. Светланов
- б) Д. Шостакович
- в) С. Рахманинов



24. Основой оперы А. Бородина является:

- а) роман А. Пушкина
- б) литературный памятник 12 века
- в) древнерусские былины

25. Главные действующие лица оперы А. Бородина это:

а) князь Мстислав и хан Гзак

б) князь Олег и хан Овлур

в) князь Игорь и хан Кончак



26. Драматургия оперы основана на:

- **а) сценическом развитии главных музыкальных тем**
- **б) инструментальном развитии одной темы**
- **в) инструментальном развитии нескольких тем**

27. Драматургия симфонии основана

на:

- а) движения образов и персонажей
- б) последовательности и сочетании музыкальных тем
- в) импровизации на основе одной или нескольких тем