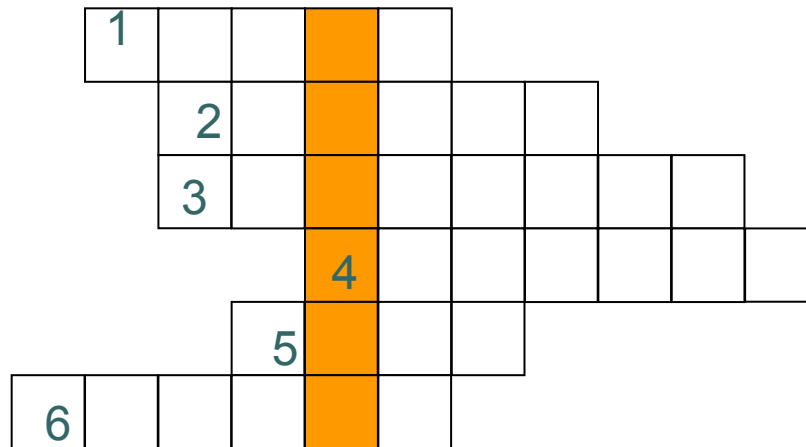


*Приближенное решение
уравнений в электронных
таблицах.*

*Учитель математики МБОУ СОШ № 3 г.
Чехова
Старцева Л.В.*



Решите кроссворд !



ЗАДАНИЕ.

1. Ее можно создать, открыть или сохранить.
2. При работе в электронных таблицах обязательно задается....
3. Выделение нескольких ячеек.
4. Начинается со знака «=» .
5. При работе на компьютере электронная таблица существует в форме...
6. В ней производятся какие-то действия и выделяется рамкой.



Алгоритм решения уравнения.

1 Постановка задачи.

Решить уравнение $x^2 - 2 = 0$.

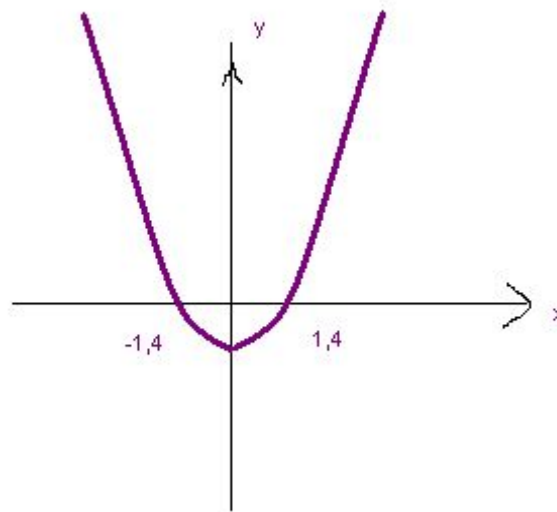
2. Представить уравнение

$x^2 - 2 = 0$. в виде функции $y = x^2 - 2$;

3. Составим таблицу на $[-3: 3]$ с шагом 1.

x	-3	-2	-1	0	1	2	3
y	7	2	-1	-2	-1	2	7

4. Построить график функции.



5. Найти точки пересечения с осью ox

Решением этого уравнения будут абсциссы точек пересечения графика с осью x :

$$x_1 \approx 1,4 ; x_2 \approx -1,4$$

6. Записать ответ.

Сколько точек пересечения имеют данные графики с осью абсцисс?

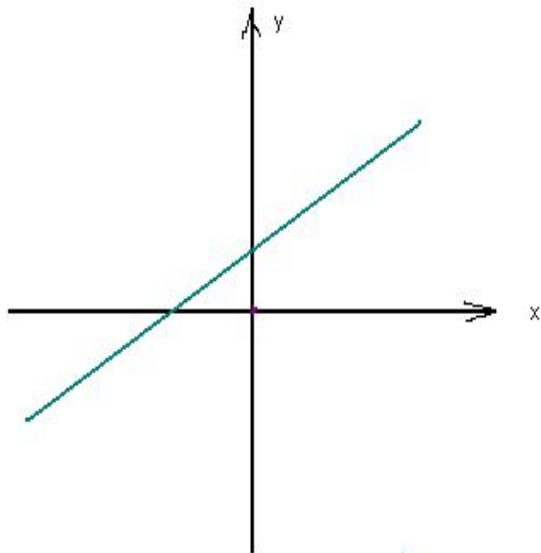


Рис.1

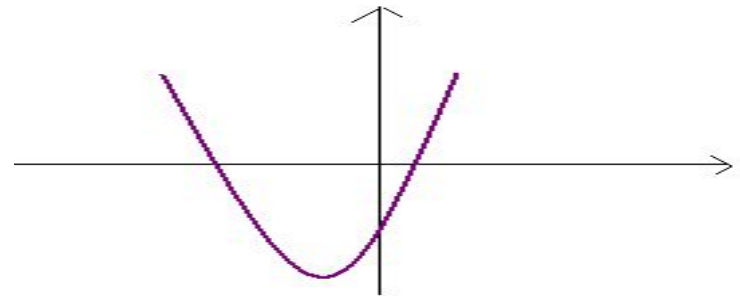


Рис.2

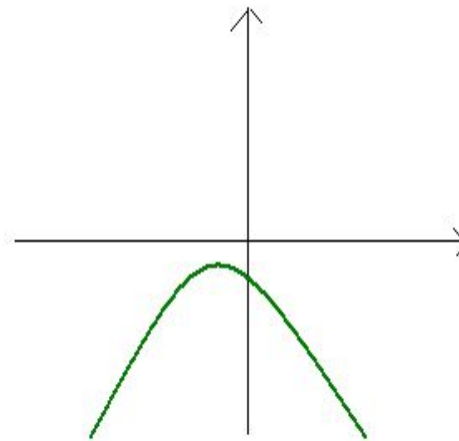


Рис.3