

# Про кошек и собак

Выполнила учитель начальных классов  
Иванова Татьяна Александровна  
ГБОУ ООШ с.Четыровка  
Лузановский филиал.

-Животные, которые сами добывают себе пищу, защищаются от врагов,сами устраивают себе жильё, выводят потомство, называются...

дикие

-Животные, которых разводят люди, кормят и защищают их, строят для них жилища, заботятся об их потомстве, называются ...

домашние

# ***План***

- Когда и зачем приручил человек этих животных?
- Какие существуют породы кошек и собак?
- Где живут кошки и собаки?

# Кошка

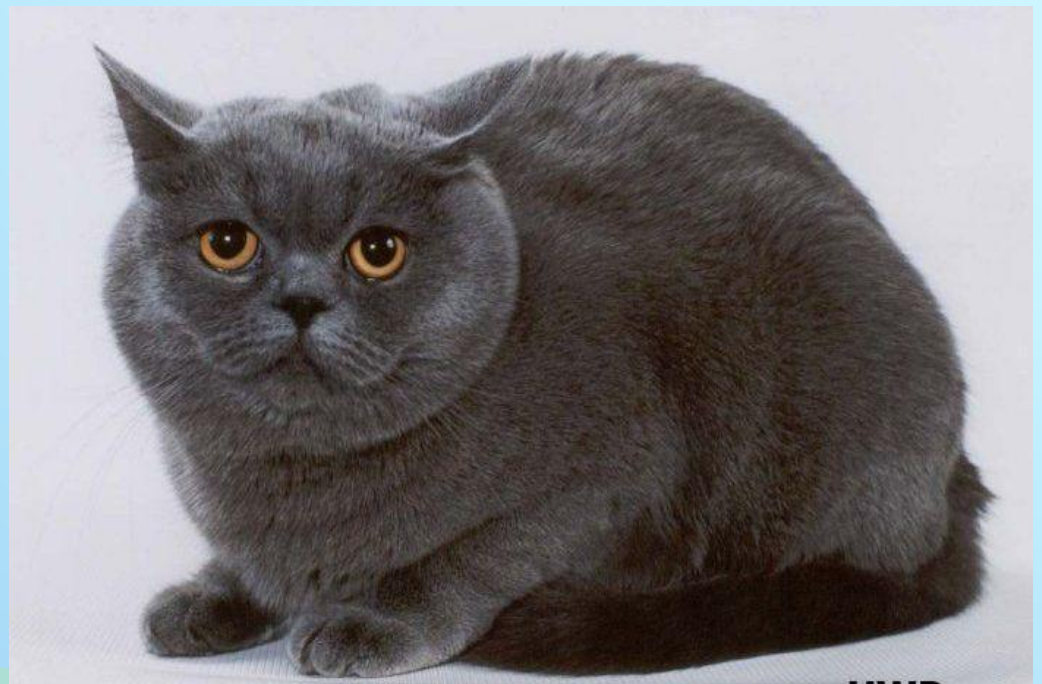
Рассмотрим кошку повнимательнее.

Голова у неё круглая, на голове — два небольших очень чутких уха.

Замечательны глаза кошки: они как будто расколоты посередине, но эта узенькая щель широко раскрывается в темноте, что нужно кошке для её ночных охот за мышами.

Тело кошки мягко и гибко, хвост длинный и пушистый, а на каждой ноге по пять пальцев, и каждый палец вооружён острым изогнутым когтем.

Кошка, однако же, умеет сделать свою лапку бархатной: ловко прячет свои втяжные когти, чтобы они не иступились даром, и мгновенно выпускает их, когда понадобится.



# Породы кошек



**Британская короткошерстная**



**Сиамская**



**Донской сфинкс**



**ЭКЗОТИЧЕСКАЯ  
КОРТОКОШЕРСТНАЯ КОШКА**



**Бенгальская**  
**я**

# Породы кошек



Девон-рекс



Кимрик



Манчкин



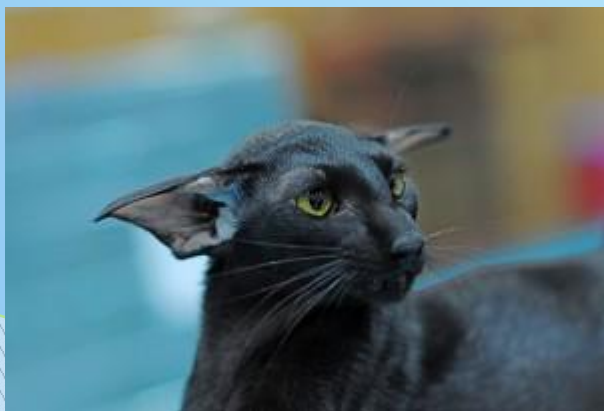
Наполеон



Оцикет



Персидская кошка



Ориентальная кошка

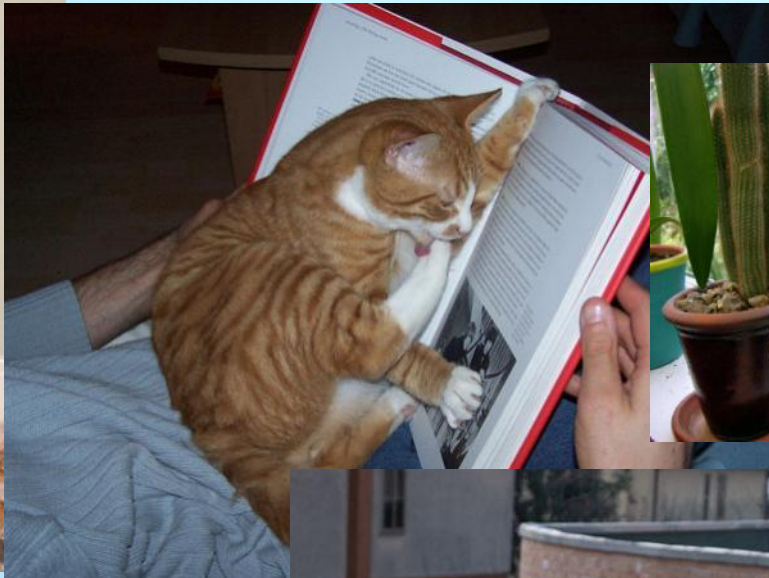


Селкирк-рекс



Тайская

# Весёлые коты



# Дикие родственники кошки



леопард



ле



чёрная пантера



снежные  
барсы



тигр



рысь



Собака – самый верный друг из домашних животных, и друг самый первый, приобретенный человеком еще в каменном веке. 15 тысяч лет назад.



А в дикой природе у собак остались родственники: серый волк, рыжая лиса, голубой песец.



ВОЛК



ЛИСА



ПЕСЕ  
Ц

Сейчас известно около **400** пород собак. Они очень отличаются друг от друга размером, формой тела, шерстью, окрасом, своим поведением и предназначением.

Всех собак можно разделить на три большие группы:

- охотничьи;
- служебные;
- декоративные.

# ОХОТНИЧЬИ



Афганская борзая  
(афган)



Курцхаар  
(немецкий пойнтер)



Русско-европейская лайка



Такса



Спаниель



Борзая

# Служебные породы



**Колли**



**Ротвейлер**



**Овчарка**



**Лабродор**



**Чау  
чау**



**Ньюфаундланд  
(водолаз)**

# Декоративные собаки



**Чихуахуа** вес от **0,5 до 3 кг**,  
рост от **10 до 23 см**



**Йоркширский терьер**  
Вес **3,2 кг**. Рост **23 см**



**Русский той**  
Рост **20 до 28 см**, вес - от **1,4 до 3 кг**.



**Померанский шпиц**  
рост **13-28 см**, а вес **1,9-3,5 кг**



**Болонка** рост **25 до 30 см**,  
вес - от **2,5 до 4 кг**.



**Пекинес** вес **3,2-6,4 кг**,  
рост - **15-23 см**

# Где живут кошки и собаки?



# Памятка по уходу за животными:

1. Надо иметь миску для воды и миску для еды.



2. Кормить взрослых животных нужно 2-3 раза в день.



3. Надо расчесывать животных специальной щеткой или гребнем.

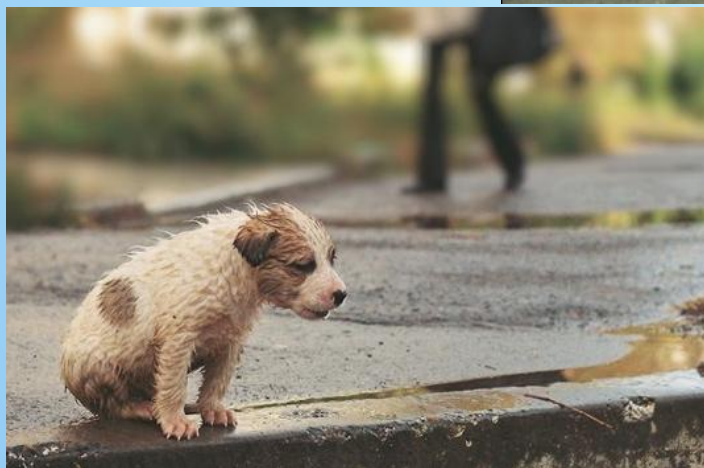


4. У животного должно быть своё место в доме.





# Бездомные животные



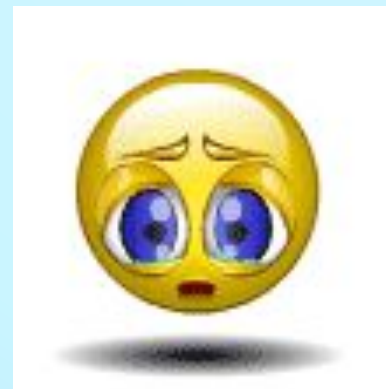
# Ребята, давайте жить дружно!



# Домашнее задание

*Составить рассказ или фоторепортаж о своем питомце.*

# Рефлексия



**Спасибо за урок!**