

ИНТЕЛЛЕКТУАЛЬНАЯ ИГРА

УМНИКИ И УМНИЦЫ



[ССЫЛКИ](#)

[НАЧАТЬ ИГРУ](#)



УМНИКИ И УМНИЦЫ

ПРЕДУПРЕЖДАЮЩИЕ

10

20

30

40

50

Знаки приоритета

10

20

30

40

50

ЗАПРЕЩАЮЩИЕ

10

20

30

40

50

ПРЕДПИСЫВАЮЩИЕ

10

20

30

40

50

ЗАДАЧИ

10

20

30

40

50

ВЫХОД



Предупреждающие знаки

10



«Дети».





Предупреждающие знаки

20



«Скользкая дорога»





Предупреждающие знаки

30



«Железнодорожный переезд со шлагбаумом»





Предупреждающие знаки

40



«Пересечение с велосипедной дорожкой»





Предупреждающие знаки

50



«Пересечение равнозначных дорог»





Знаки приоритета

10



«Главная дорога»





Знаки приоритета

20



«Уступите дорогу»





Знаки приоритета

30



«Движение без остановки запрещено»





Знаки приоритета

40



«Преимущество встречного движения»





Знаки приоритета

50



«Преимущество перед встречным движением»





Запрещающие знаки

10



«Въезд запрещен»





Запрещающие знаки

20



«Движение мотоциклов запрещено»





Запрещающие знаки

30



«Движение запрещено»





Запрещающие знаки

40



«Движение пешеходов запрещено»





Запрещающие знаки

50



«Движение механических транспортных средств запрещено»





Предписывающие знаки

10



«Пешеходная дорожка»





Предписывающие знаки

20



*«Конец велосипедной дорожки
или полосы для велосипедистов»*





Предписывающие знаки

30



*«Пешеходная и велосипедная дорожка с
совмещенным движением
(велопешеходная дорожка с совмещенным
движением)»*





Предписывающие знаки

40



«Пешеходная и велосипедная дорожка с разделением движения»





Предписывающие знаки

50



*«Конец пешеходной и велосипедной дорожки с разделением движения
(конец велопешеходной дорожки с разделением движения)»*





ЗАДАЧИ

10

Сколько полос для движения имеет данная дорога?



4

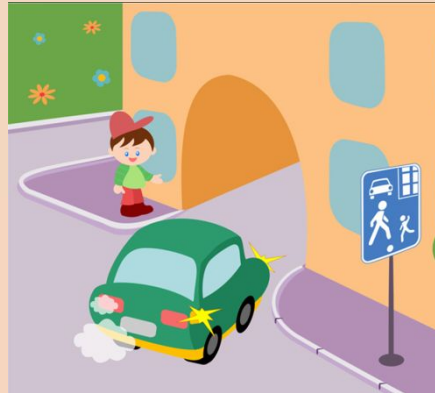




ЗАДАЧИ

20

Как должен поступить пешеход в этой ситуации?



Пройти перед автомобилем, убедившись, что он остановился и уступает Вам дорогу.





ЗАДАЧИ

30

Перечислите, что запрещается пассажиру.

1. Отвлекать водителя от управления транспортным средством во время его движения.
2. Открывать двери транспортного средства во время его движения.)



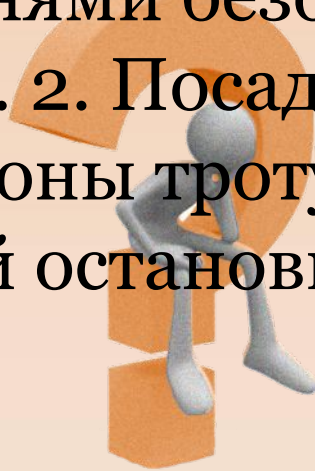


ЗАДАЧИ

40

Перечислите обязанности пассажиров.

(1. При поездке на транспортном средстве, оборудованном ремнями безопасности, быть пристегнутыми ими. 2. Посадку и высадку производить со стороны тротуара или обочины и только после полной остановки транспортного средства.)



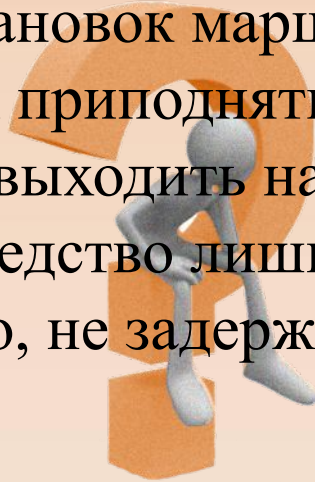


ЗАДАЧИ

50

Расскажите правила поведения пешехода при ожидании транспортного средства.

(Ожидать маршрутное или транспортное средство и такси разрешается только на приподнятых над проезжей частью посадочных площадках, а при их отсутствии — на тротуаре или обочине. В местах остановок маршрутных транспортных средств, не оборудованных приподнятыми посадочными площадками, разрешается выходить на проезжую часть для посадки в транспортное средство лишь после его остановки. После высадки необходимо, не задерживаясь, освободить проезжую часть.)





ИНТЕРНЕТ - РЕСУРСЫ

<http://www.hereisfree.com/content1/pic/zip/201122421113324977801.jpg> идея кнопки «ДОМИК»

<http://gatet.files.wordpress.com/2010/06/me.jpg> знак вопроса с человечком

<http://www.design-web.com.ua/wp-content/uploads/2012/11/owl.jpg> мудрая сова

<http://www.autoprepod.ru/>





АВТОР ШАБЛОНА

Ранько Елена Алексеевна

учитель начальных классов

МАОУ лицей №21

г. Иваново

Сайт: <http://elenaranko.ucoz.ru/>

СЛАЙД НЕ УДАЛЯТЬ!





ЗАДАНИЯ СОСТАВИЛА:

ЕСИПОВА АЛЕВТИНА

АЛЕКСАНДРОВНА

учитель истории

МОУ СОШ №11

г. Подольск