



МКДОУ «Новохоперский детский
сад общеразвивающего вида
«Ласточка»



Мониторинг
диагностической работы
педагога-психолога

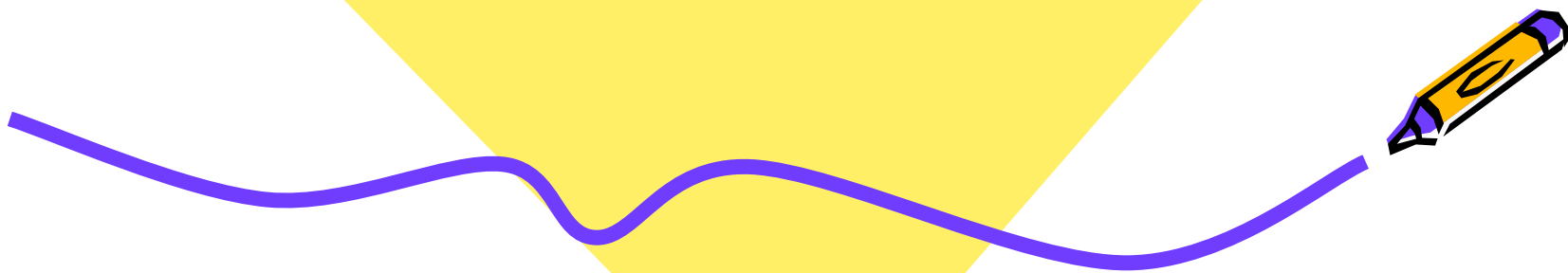
Педагог-психолог
Седых Т.С.



р.п. Новохоперский
2012-2013 год



Подготовительная группа

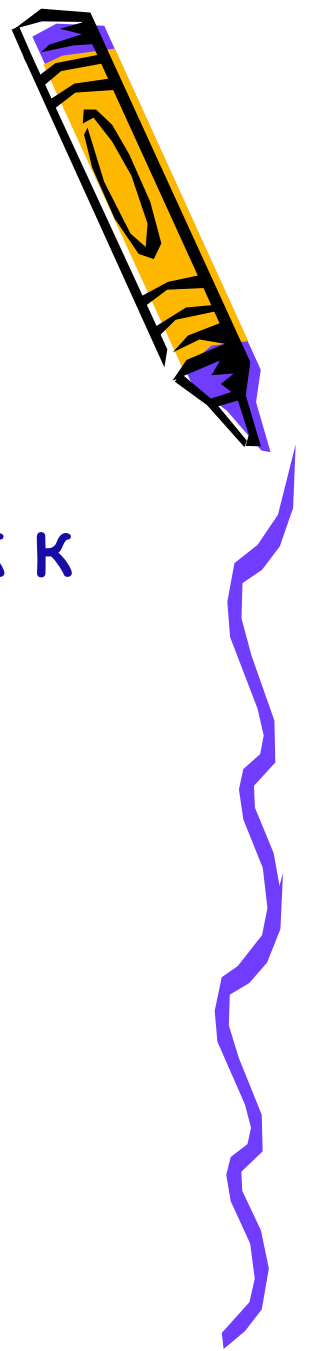


Описание группы



- Название группы «Пчелки», группу посещают 24 ребенка
- Воспитатели группы:
Клочкова Елена Викторовна,
Рудакова Елена Васильевна





Цель:

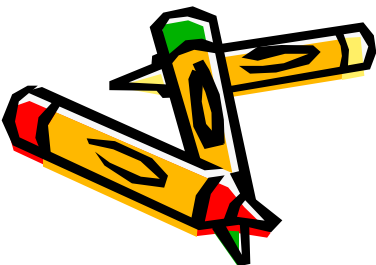
- определение уровня сформированности предпосылок к учебной деятельности;
- развитие высших психических функций



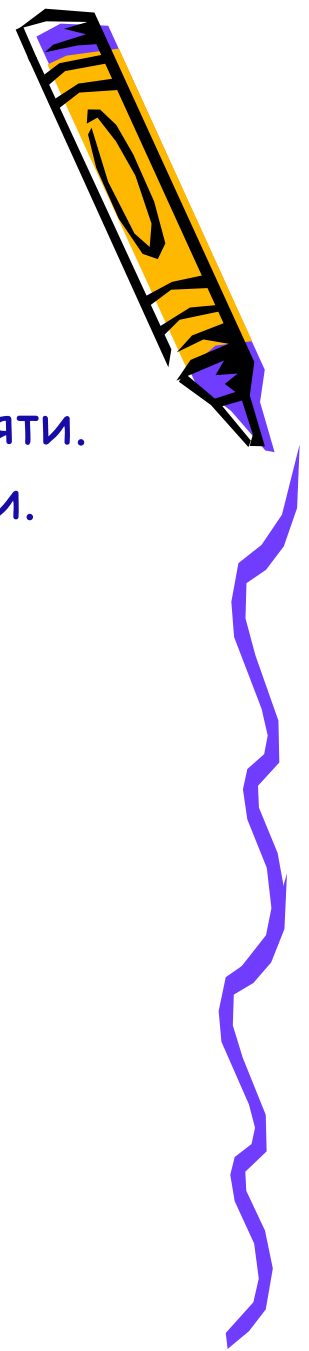
Планируемые результаты



- Повысить уровень готовности детей к обучению в школе до средне-высокого.
- Повысить уровень развития высших психических функций до средне-высокого.



Используемые методики для диагностики психологических процессов



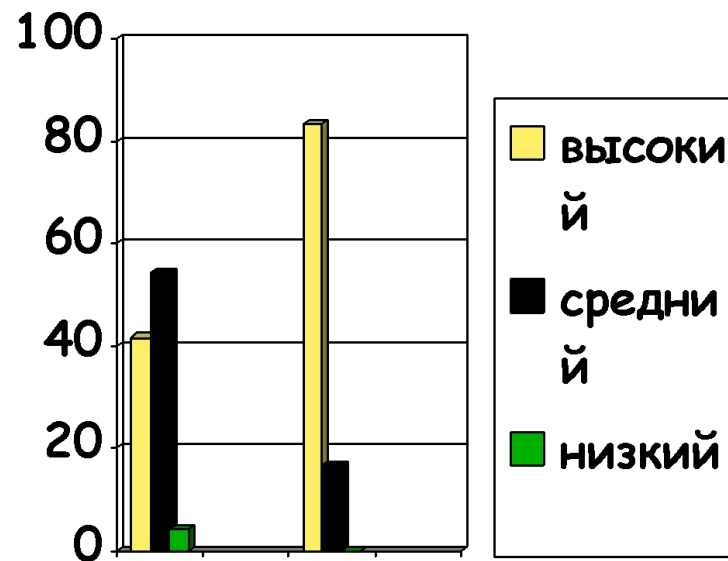
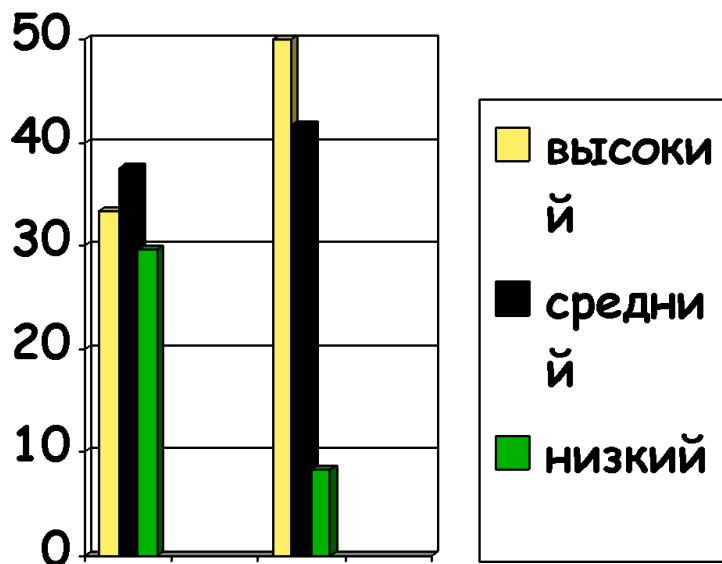
- Методика диагностики зрительного внимания и памяти.
- Методика диагностики слухового внимания и памяти.
- Методика диагностики восприятия.
- Методика диагностики наглядного моделирования.
- Методика диагностики аналитико-синтетических действий.
- Методика диагностики понимания логических отношений.
- Методика диагностики воображения.
- Методика диагностики самооценки.



Сводная таблица
показателей
развития

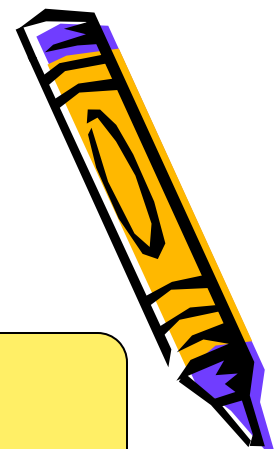
зрительное
внимание
и память

слуховое
внимание
и память



в - 33,3%; 50%
с - 37,5%; 41,7%
н - 29,7%; 8,3%

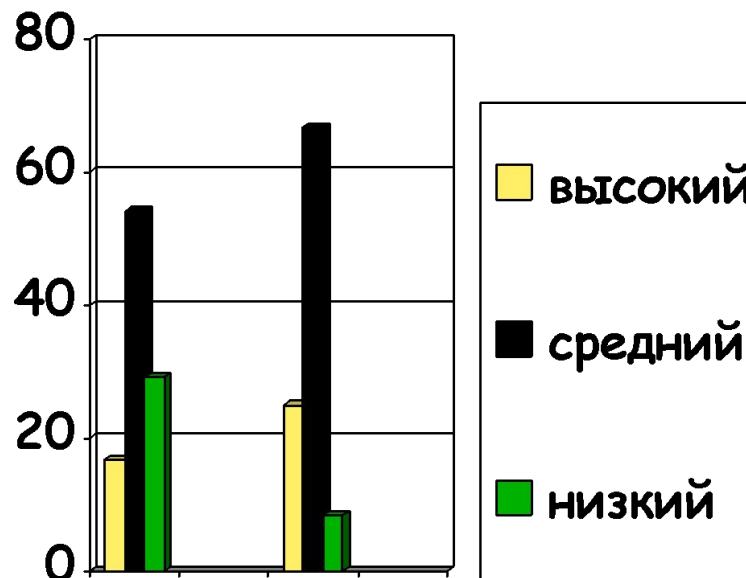
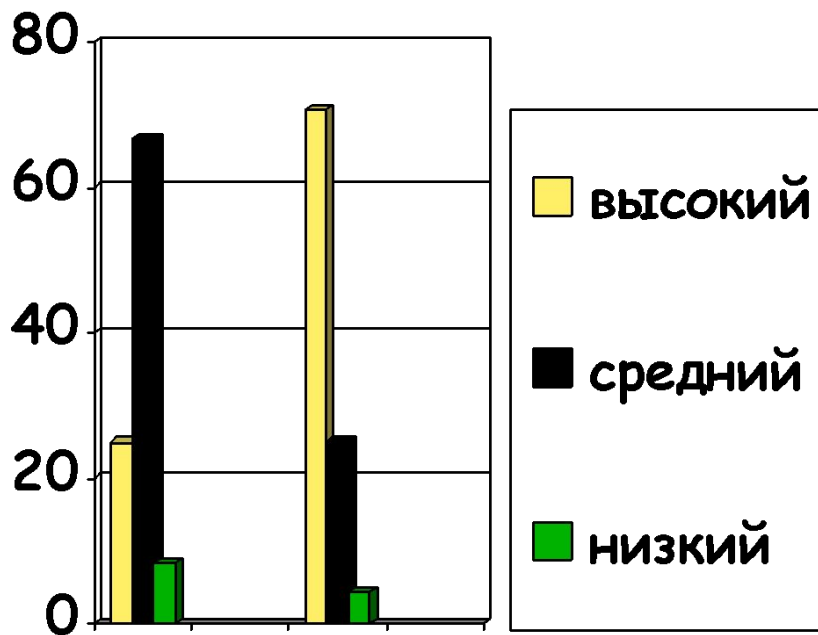
в - 41,6%; 83,3%
с - 54,2%; 16,7%
н - 4,2%; 0%



Сводная таблица
показателей
развития

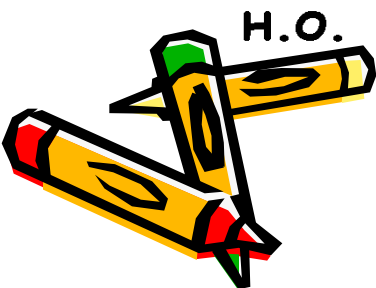
восприятие

наглядное моделирование
(мышление)



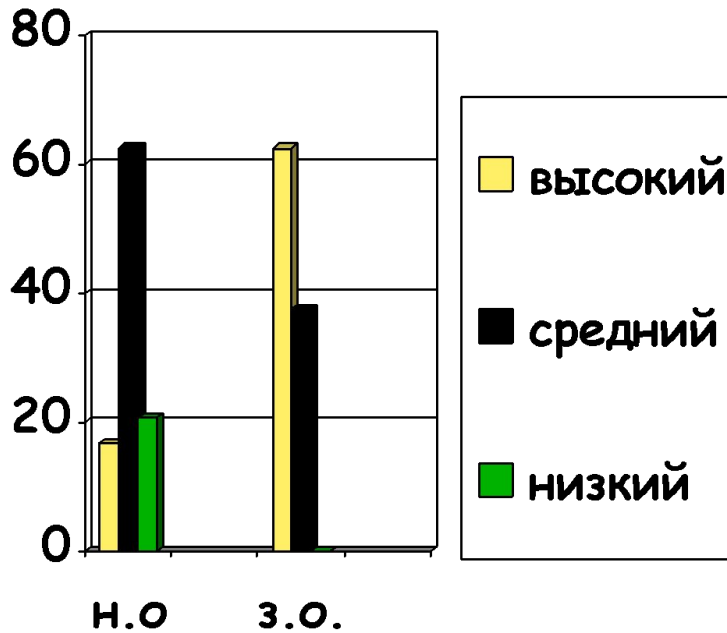
в - 25%; 70,8%
с - 66,7%; 25%
н - 8,3%; 4,2%

в - 16,7%; 25%
с - 54,2%; 66,7%
н - 29,1%; 8,3%



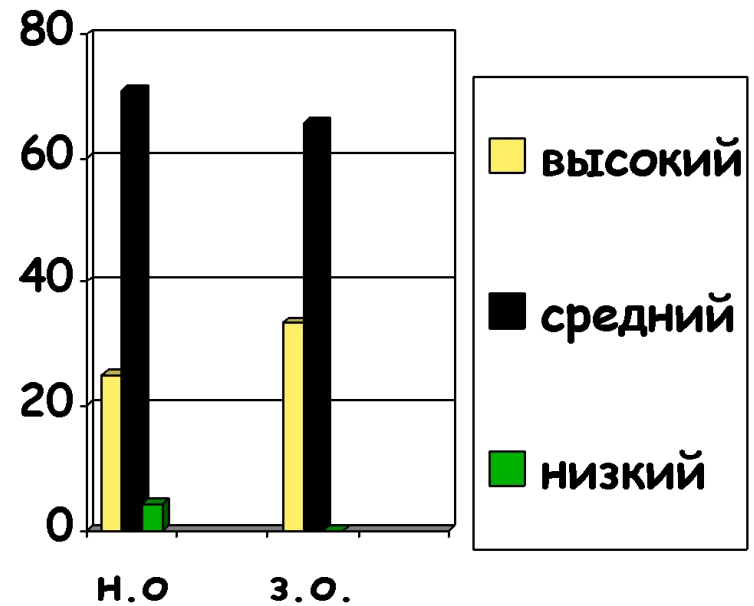
Сводная таблица
показателей
развития

аналитико-синтетические
действия (мышление) - пазл

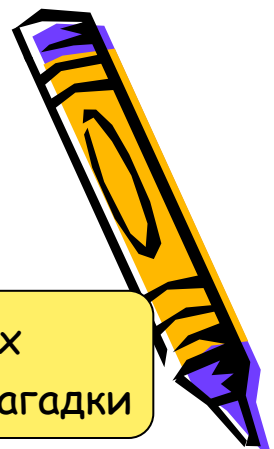


в - 16,7%; 62,5%
с - 62,5%; 37,5%
н - 20,8%; 0%

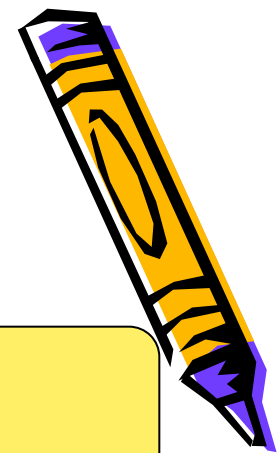
понимание логических
отношений (мышление) - загадки



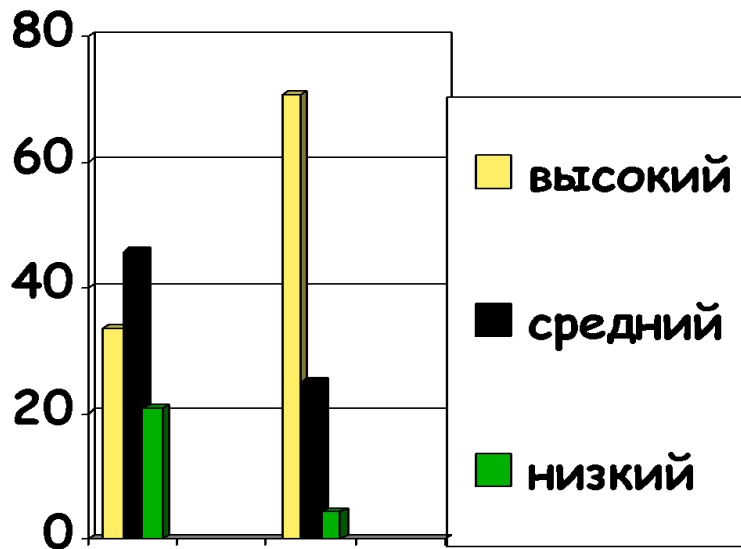
в - 25%; 33,4%
с - 70,8%; 65,6%
н - 4,2%; 0%



Сводная таблица показателей развития



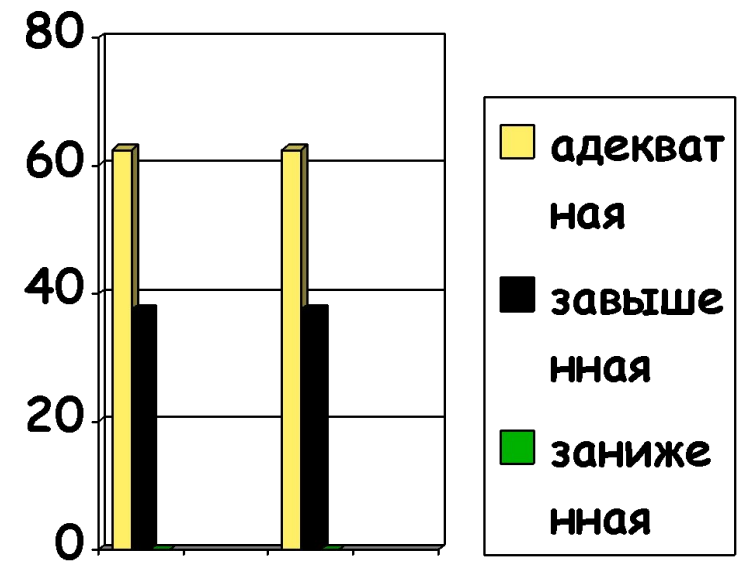
умение устанавливать ассоциативные связи (воображение)



Н.О. З.О.

в - 33,4%; 70,8%
с - 45,8%; 25%
н - 20,8%; 4,2%

виды самооценки



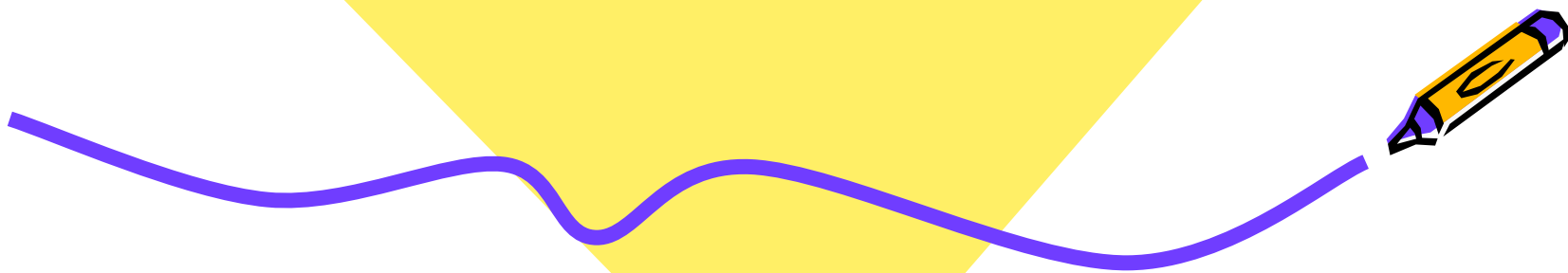
Н.О. З.О.

в - 62,5%; 62,5%
с - 37,5%; 37,5%
н - 0%; 0%





Старшая группа



Описание группы



- Название группы «Солнышко», группу посещают 25 детей
- Воспитатели группы:
Шарапова Ирина Васильевна,
Цепляева Вера Николаевна.





Цель:

- определение уровня развития психических процессов у детей
- развитие высших психических функций



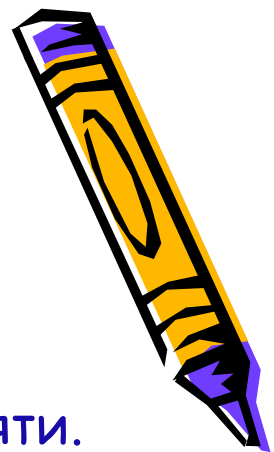
Планируемые результаты



- Повысить уровень развития высших психических функций до средне-высокого



Используемые методики для диагностики психологических процессов



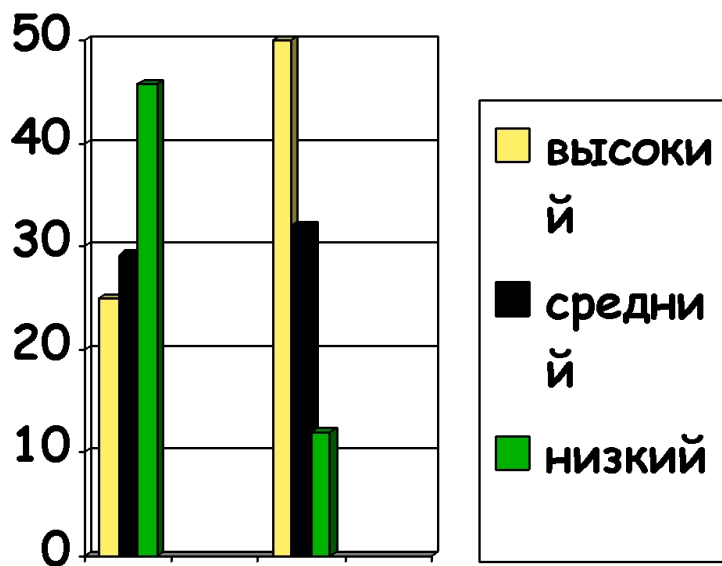
- Методика диагностики зрительного внимания и памяти.
- Методика диагностики слухового внимания и памяти.
- Методика диагностики восприятия.
- Методика диагностики наглядного моделирования.
- Методика диагностики аналитико-синтетических умений.
- Методика диагностики понимания логических отношений.
- Методика диагностики воображения.
- Методика диагностики самооценки.



Сводная таблица
показателей
развития

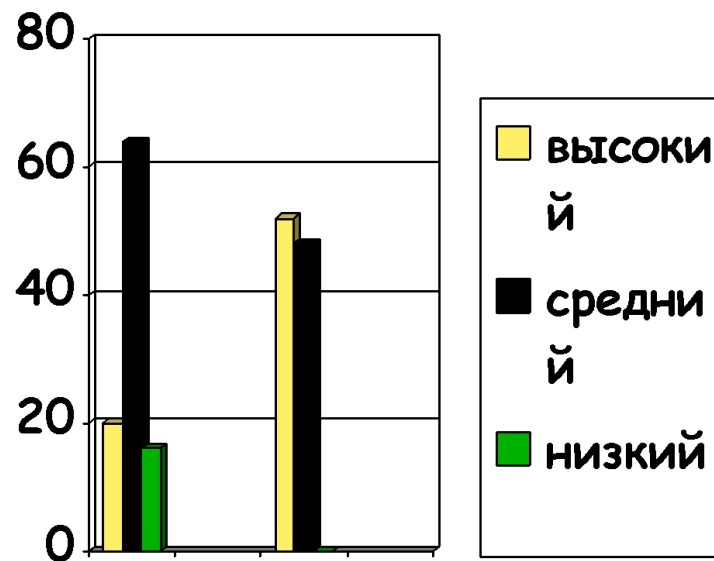
зрительное
внимание
и память

слуховое
внимание
и память



H.O 3.O

в - 25%; 50%
с - 29,2%; 32%
н - 45,8%; 12%



H.O 3.O

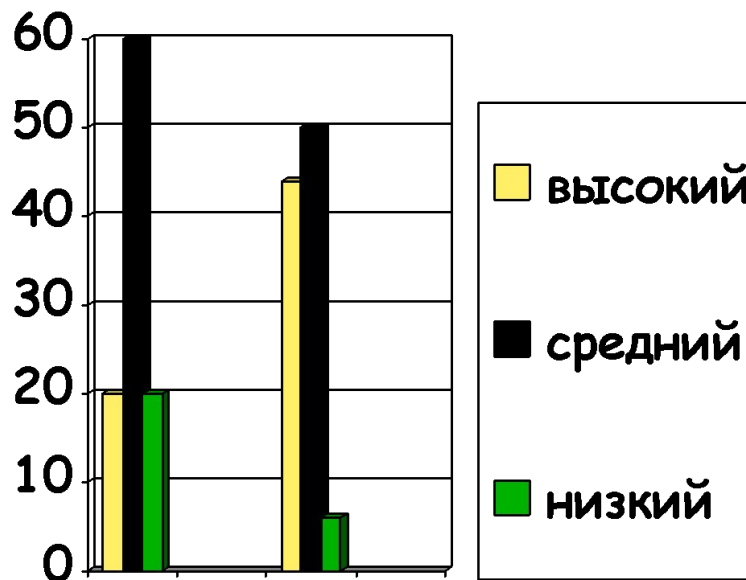
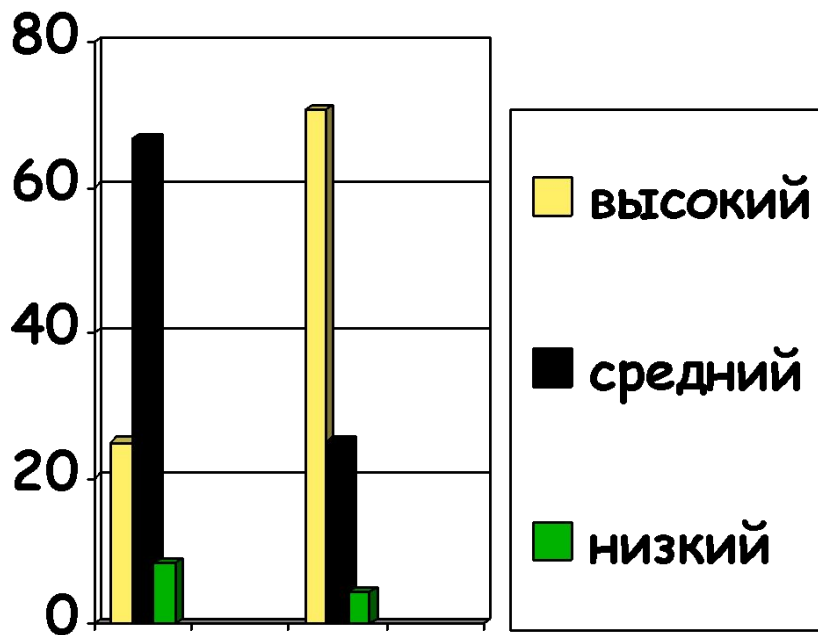
в - 20%; 52%
с - 64%; 48%
н - 16%; 0%



Сводная таблица
показателей
развития

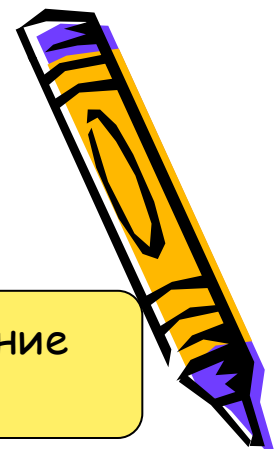
восприятие

наглядное моделирование
(мышление)



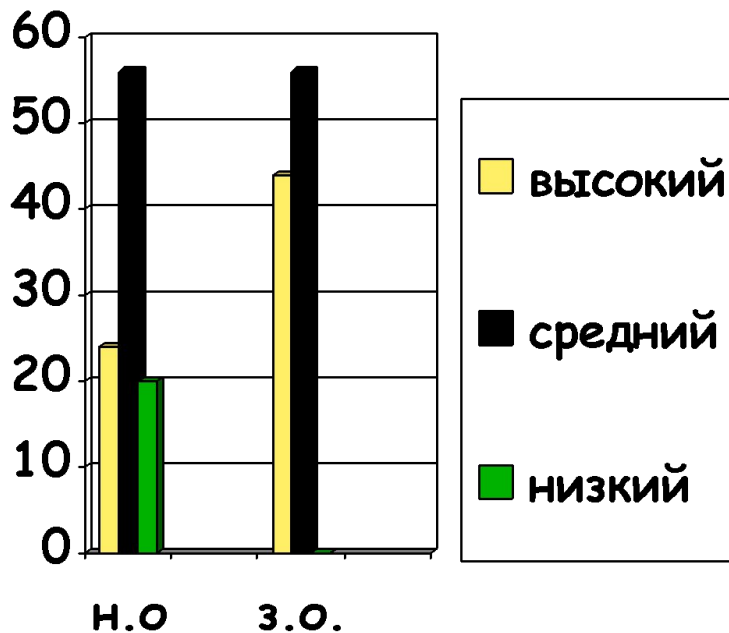
в - 25%; 70%
с - 66,7%; 24%
н - 8,3%; 6%

в - 16,7%; 44%
с - 54,2%; 50%
н - 29,1%; 6%



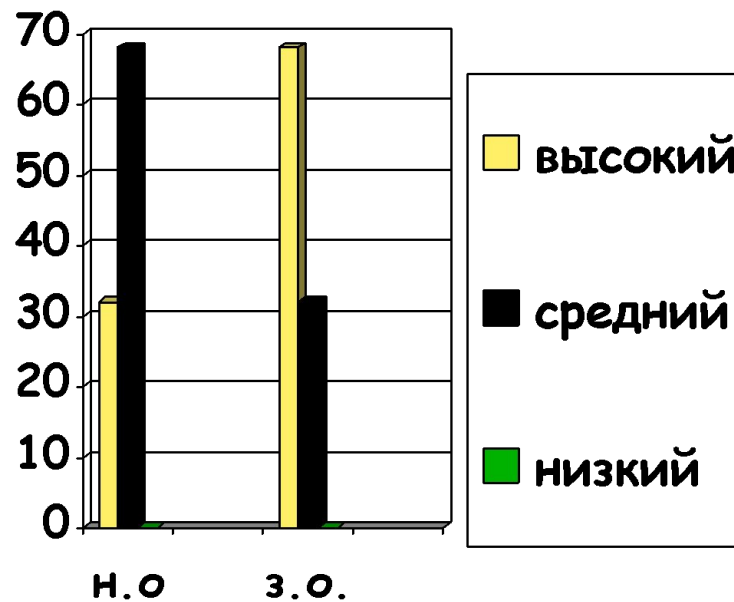
Сводная таблица
показателей
развития

аналитико-синтетические
действия (мышление) - пазл

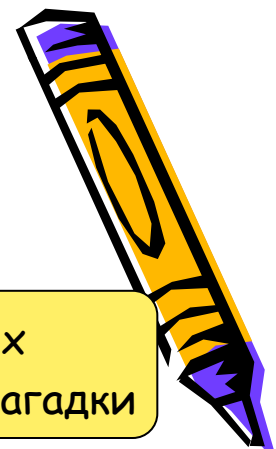


в - 24%; 44%
с - 56%; 56%
н - 20%; 0%

понимание логических
отношений (мышление) - загадки

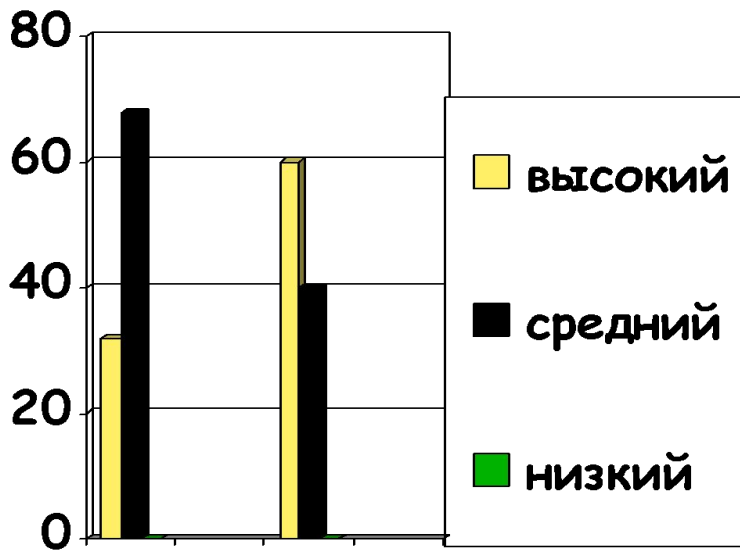


в - 32%; 68%
с - 68%; 32%
н - 0%; 0%



Сводная таблица показателей развития

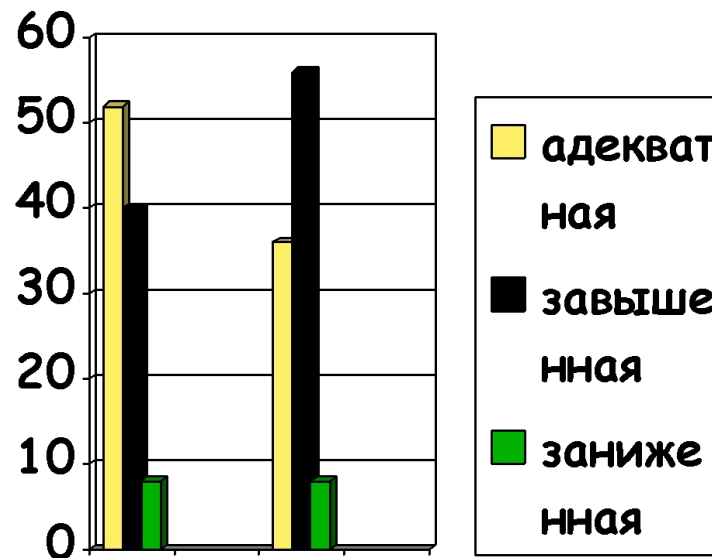
умение устанавливать ассоциативные связи (воображение)



Н.О. З.О.

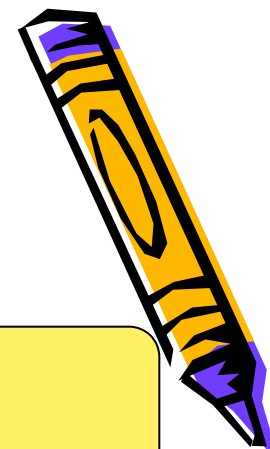
в - 32%; 68%
с - 60%; 40%
н - 0%; 0%

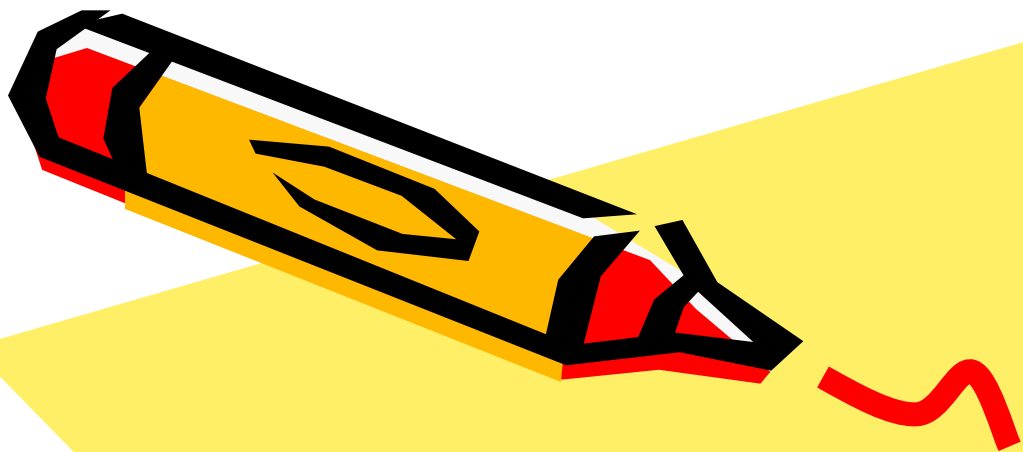
виды самооценки



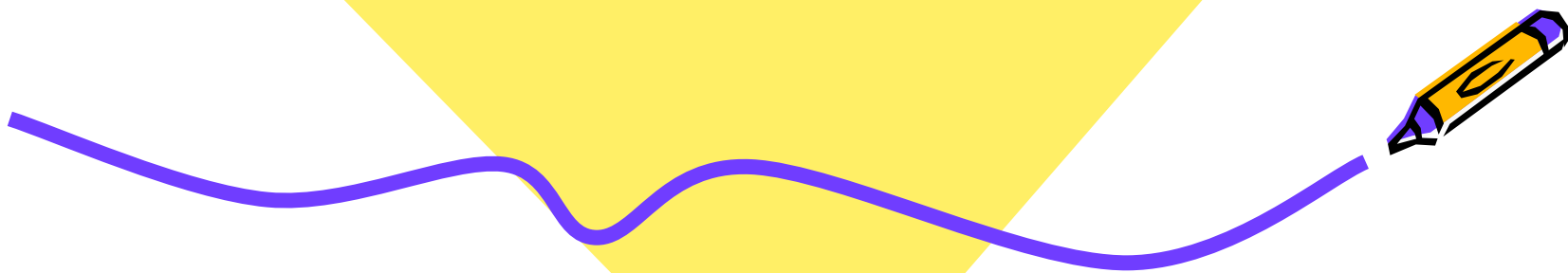
Н.О. З.О.

в - 52%; 36%
с - 40%; 56%
н - 8%; 8%



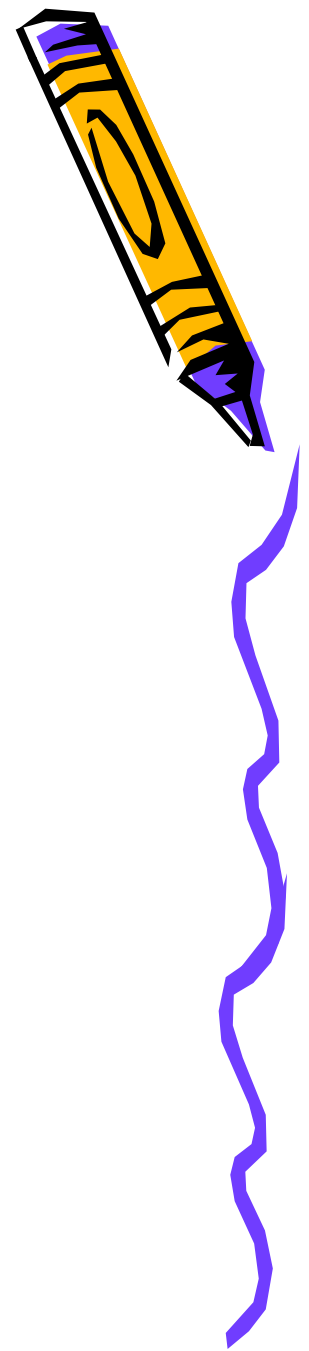


Средняя группа



Описание группы

- Название группы «Морячки», группу посещают 26 детей
- Воспитатели группы:
Комарова Ирина Валентиновна,
Рудакова Елена Васильевна.





Цель:

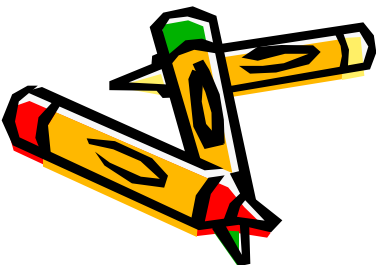
- определение уровня развития психических процессов у детей
- развитие высших психических функций
- повышение уровня самоуверенности у детей, самовыражения и умения общаться с другими людьми



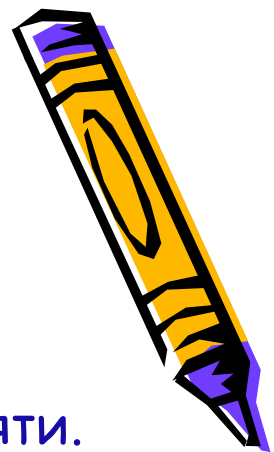
Планируемые результаты



- Повысить уровень развития высших психических функций до средне-высокого
- повысить уровень развития самоуверенности у детей, самовыражения и умения общаться с другими людьми



Используемые методики для диагностики психологических процессов



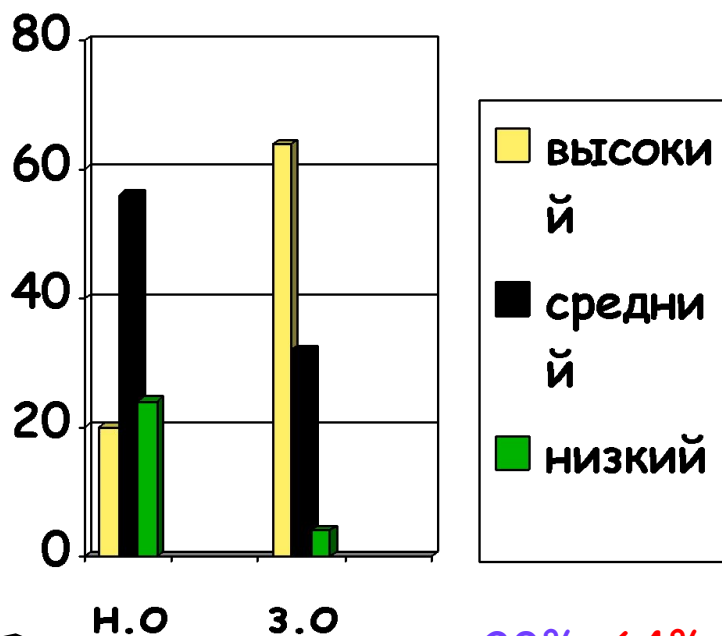
- Методика диагностики зрительного внимания и памяти.
- Методика диагностики слухового внимания и памяти.
- Методика диагностики восприятия.
- Методика диагностики наглядного моделирования.
- Методика диагностики аналитико-синтетических умений.
- Методика диагностики воображения.
- Методика диагностики самооценки.



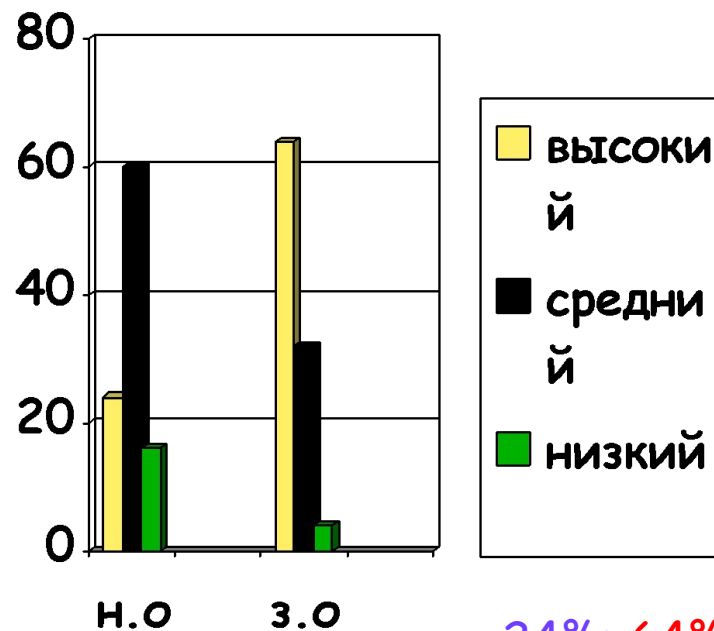
Сводная таблица
показателей
развития

зрительное
внимание
и память

слуховое
внимание
и память



в - 20%; 64%
с - 56%; 32%
н - 24%; 4%



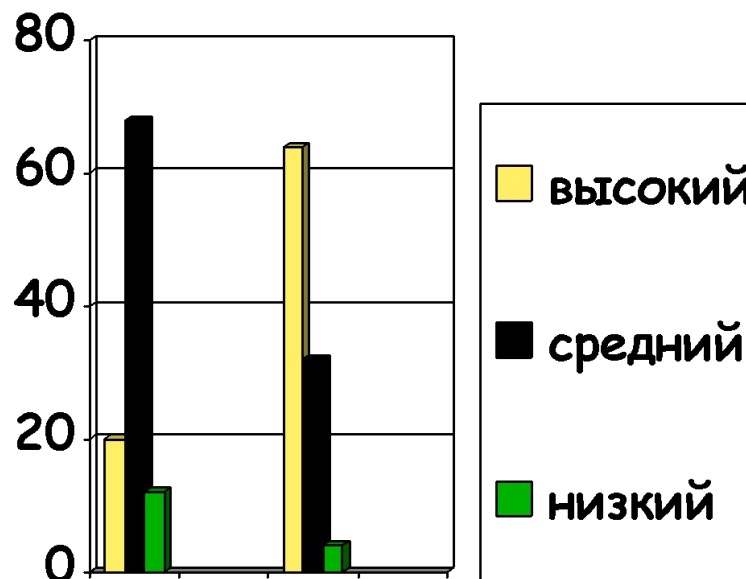
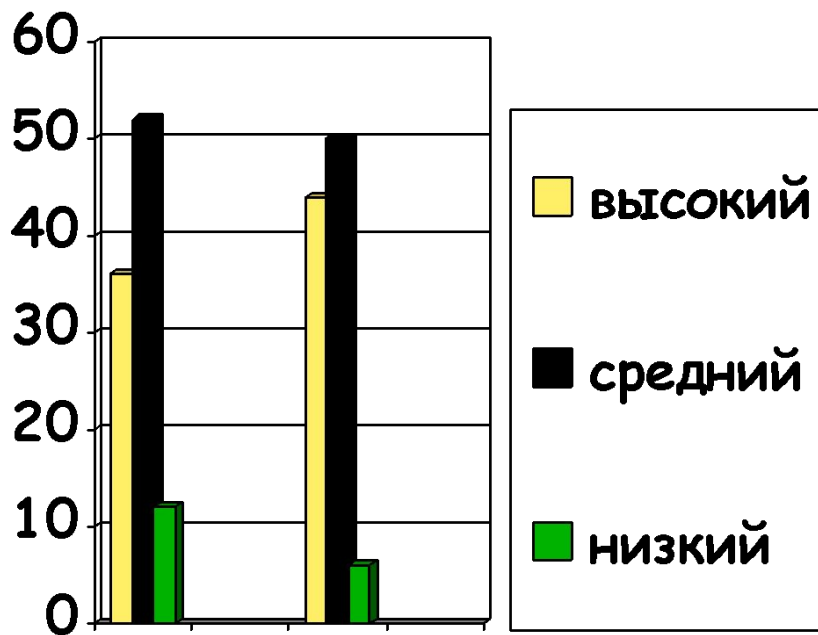
в - 24%; 64%
с - 60%; 32%
н - 16%; 4%



Сводная таблица
показателей
развития

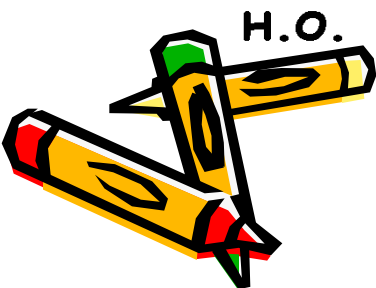
восприятие

наглядное моделирование
(мышление)



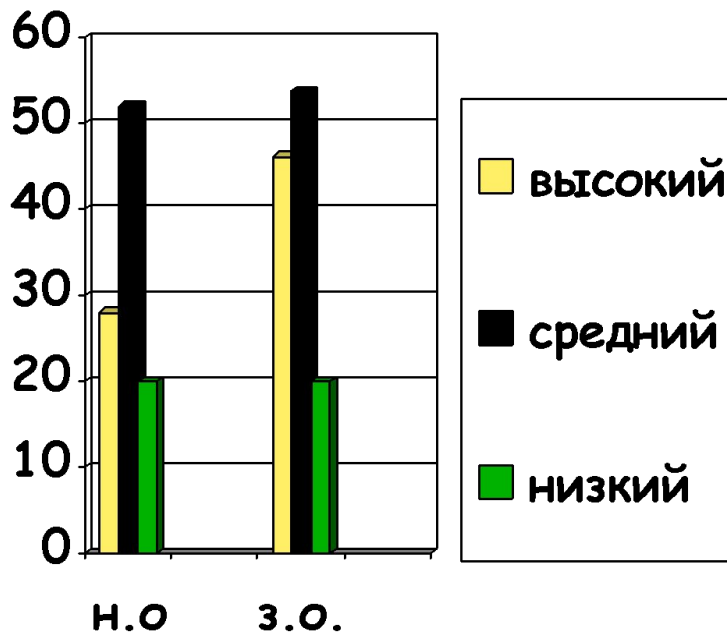
в - 36%; 44%
с - 52%; 50%
н - 12%; 6%

в - 20%; 64%
с - 68%; 34%
н - 12%; 4%



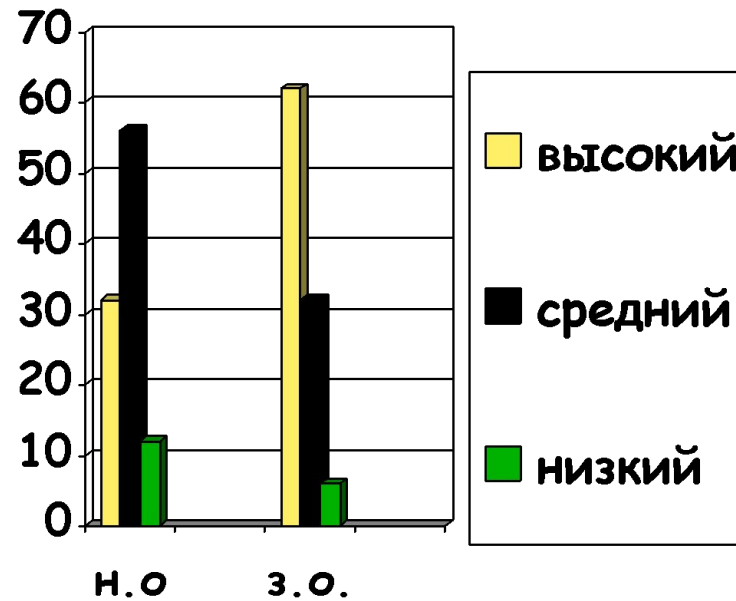
Сводная таблица
показателей
развития

аналитико-синтетические
действия (мышление) - пазл

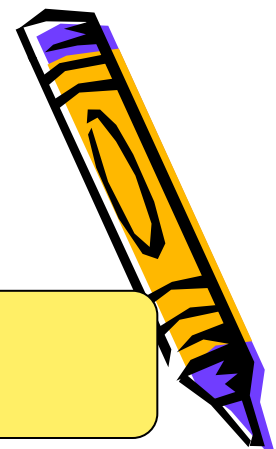


в - 28%; 46,2%
с - 52%; 53,8%
н - 20%; 0%

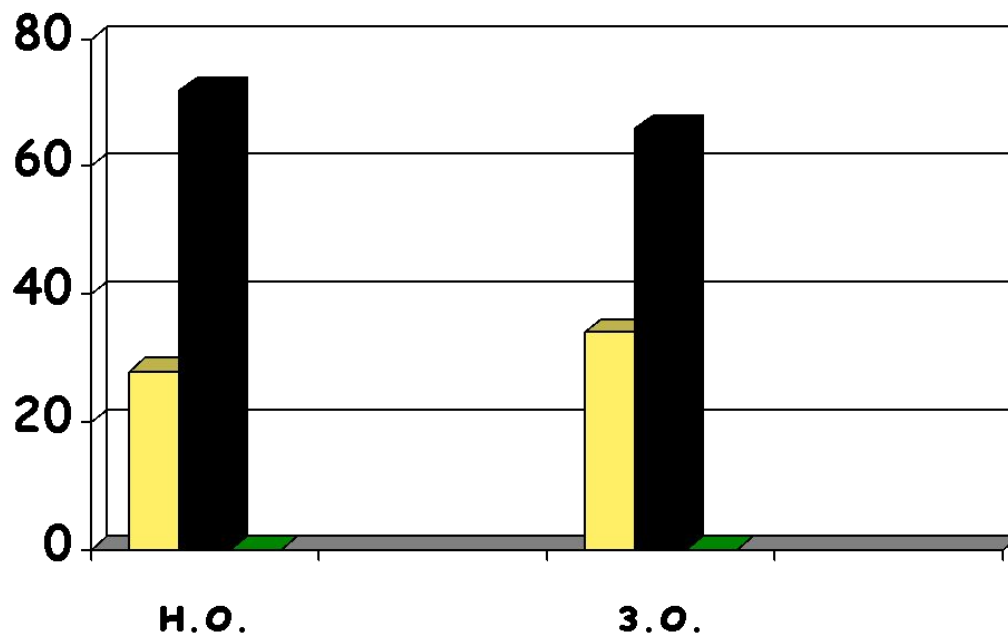
воображение



в - 32%; 62%
с - 56%; 32%
н - 12%; 6%

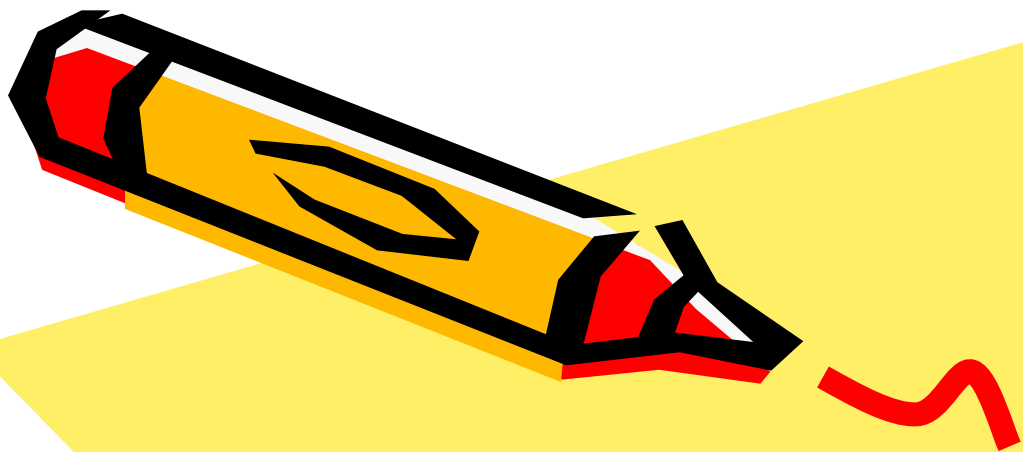


Сводная таблица показателей развития самооценки

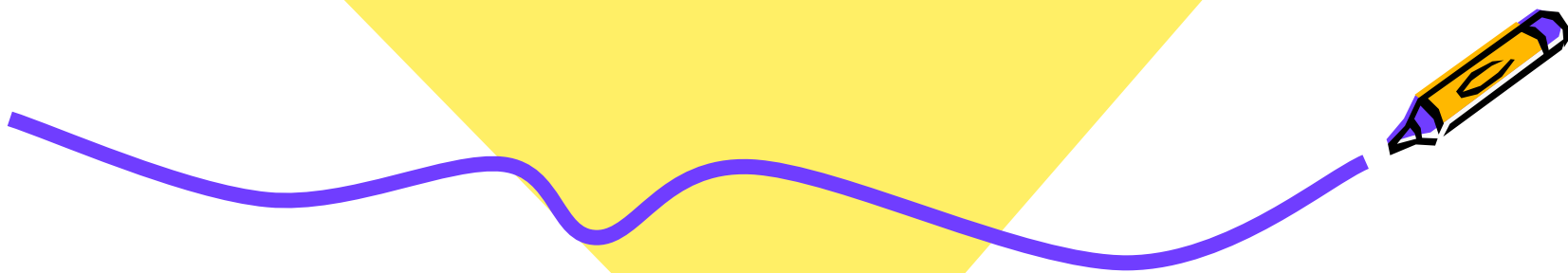


В - 28%; 34%
С - 72%; 66%
Н - 0%; 0%

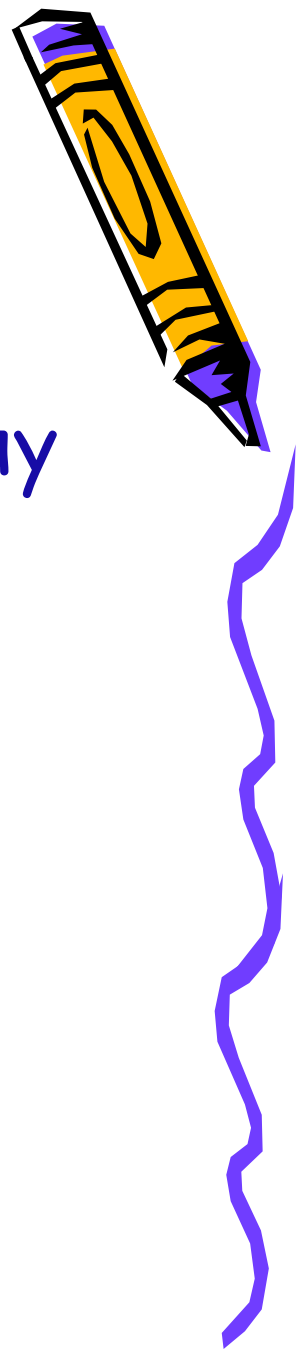




2 младшая группа



Описание группы



- Название группы «Сказка», группу посещают 30 детей
- Воспитатели группы:
Ширнина Наталья Васильевна,
Клепикова Светлана Ивановна.





Цель:

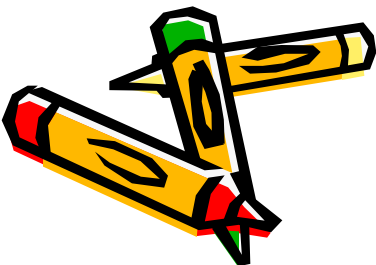
- развитие высших психических функций
- повышение уровня развития спонтанности у детей, преодоление трудностей, связанных с самообслуживанием, развитие фантазии и самоуважения



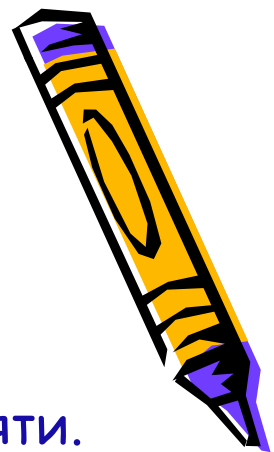
Планируемые результаты



- Повысить уровень развития высших психических функций до средне-высокого
- повысить уровень развития спонтанности у детей, фантазии и самоуважения



Используемые методики для диагностики психологических процессов



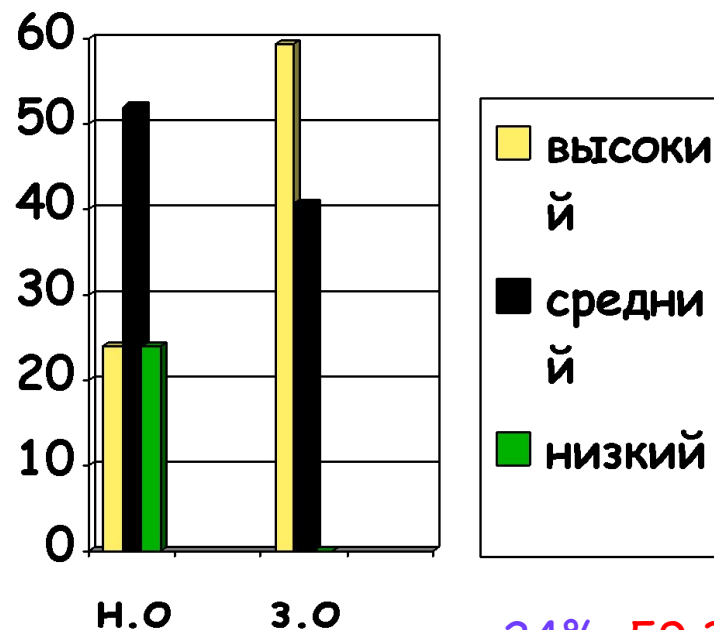
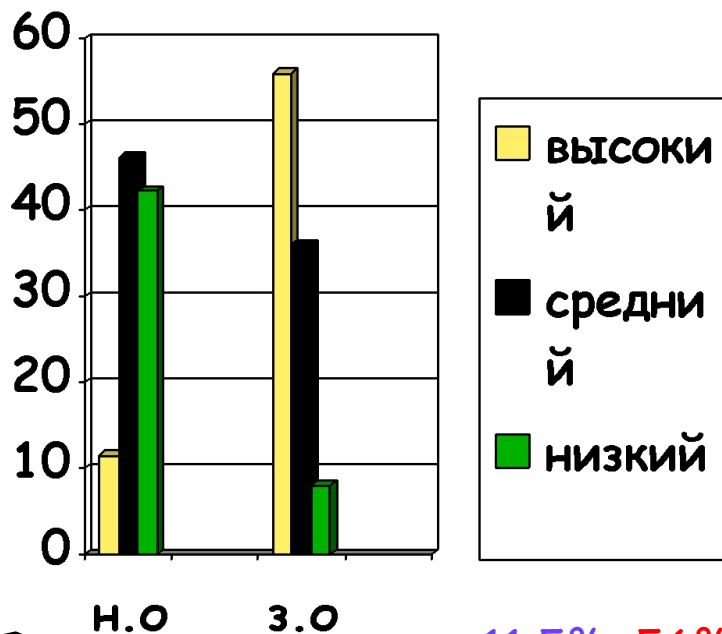
- Методика диагностики зрительного внимания и памяти.
- Методика диагностики слухового внимания и памяти.
- Методика диагностики восприятия.
- Методика диагностики наглядного моделирования.
- Методика диагностики аналитико-синтетических умений.
- Методика диагностики воображения.



Сводная таблица
показателей
развития

зрительное
внимание
и память

слуховое
внимание
и память



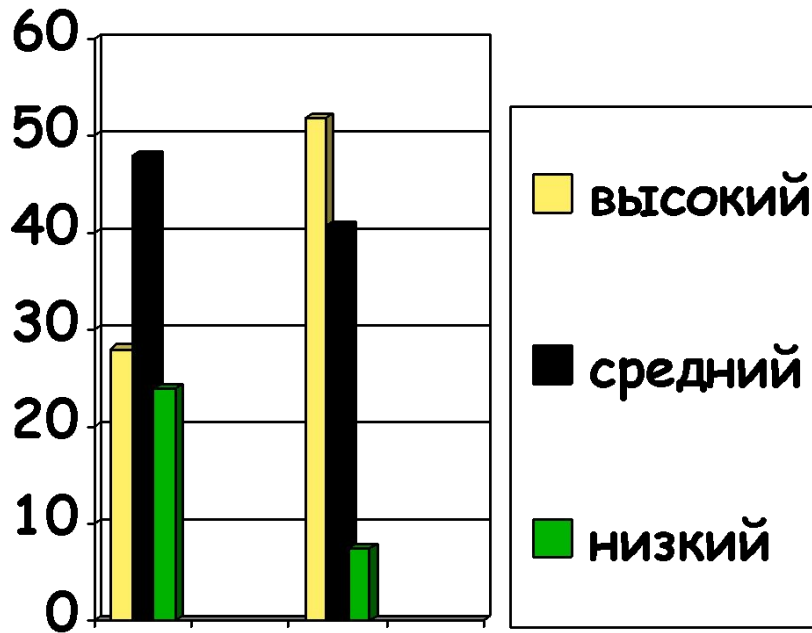
в - 11,5%; 56%
с - 46,2%; 36%
н - 42,3%; 8%

в - 24%; 59,3%
с - 52%; 40,7%
н - 24%; 0%



Сводная таблица
показателей
развития

восприятие

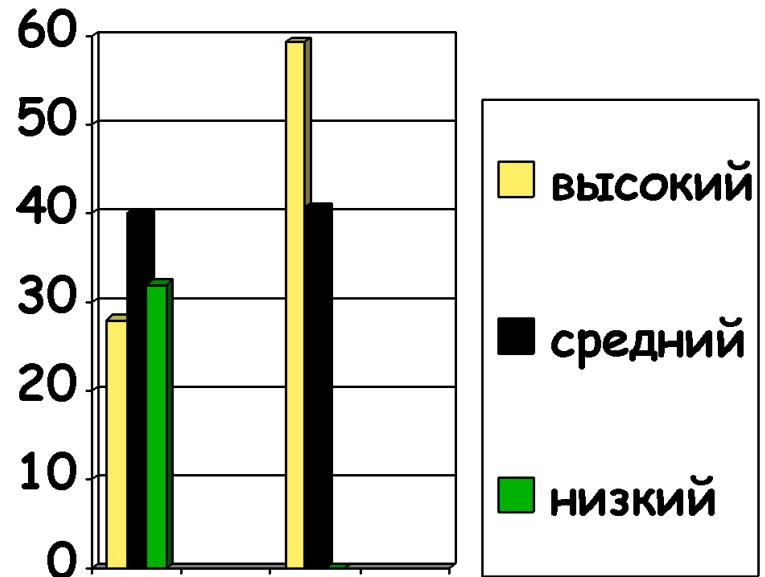


Н.О.

З.О.

В - 28%; 51,9%
С - 48%; 40,7%
Н - 24%; 7,4%

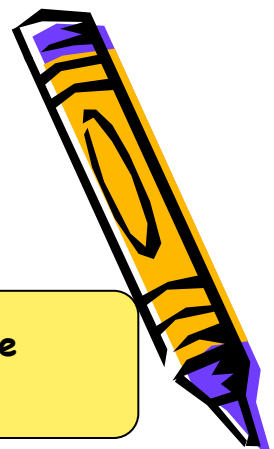
наглядное моделирование
(мышление)



Н.О.

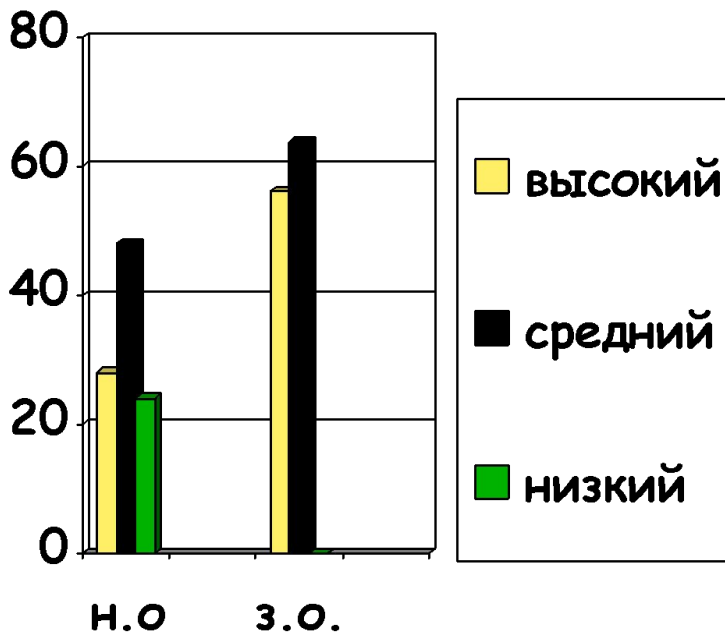
З.О.

В - 28%; 59,3%
С - 40%; 40,7%
Н - 32%; 0%



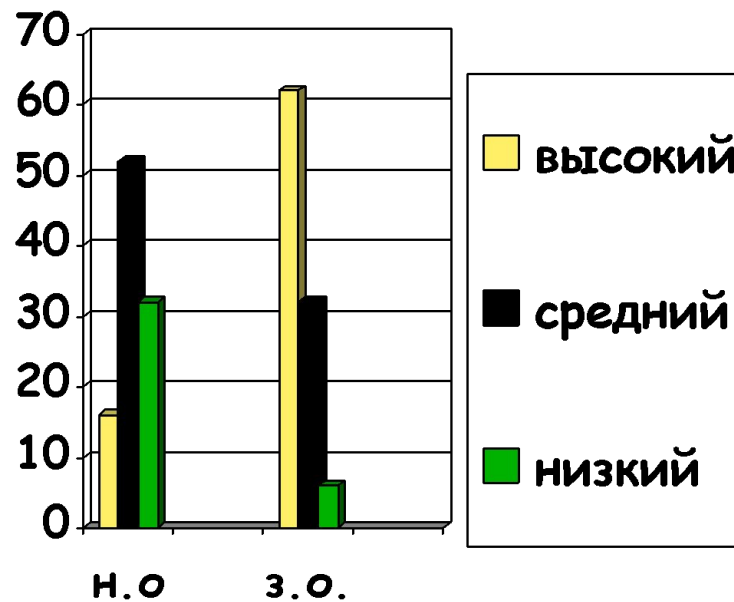
Сводная таблица
показателей
развития

аналитико-синтетические
действия (мышление) - пазл

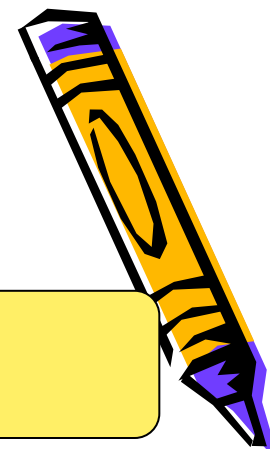


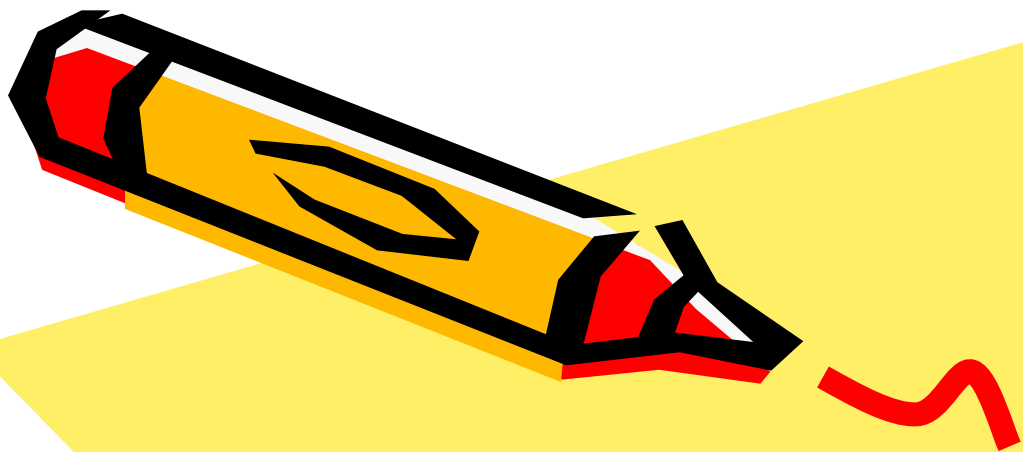
в - 28%; 56,2%
с - 48%; 63,8%
н - 24%; 0%

воображение

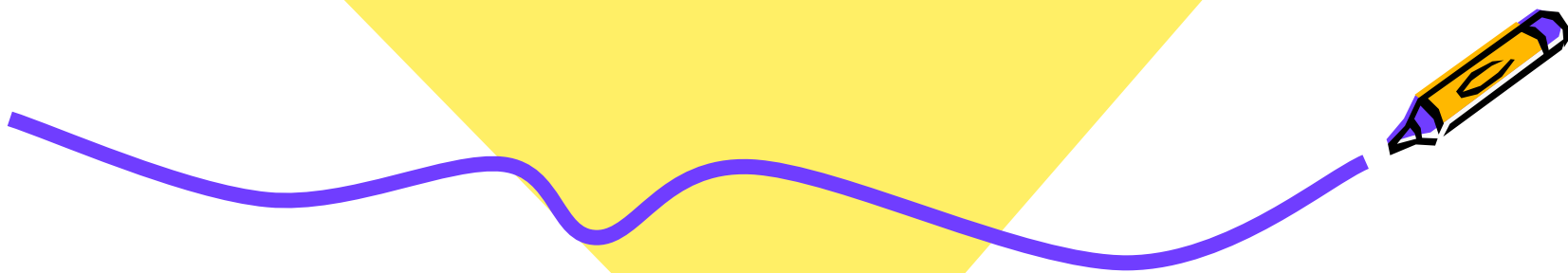


в - 16%; 62%
с - 52%; 32%
н - 32%; 6%





1 младшая группа (1)



Описание группы

- Название группы «Карапузы», группу посещают 25 детей
- Воспитатели группы:
Безверхая Людмила Владимировна,
Цепляева Вера Николаевна.





Цель:

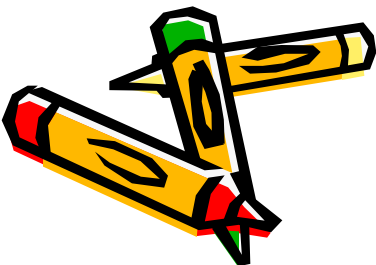
- адаптация детей к условиям ДОУ
- развитие высших психических функций
- повышение уровня развития спонтанности у детей, преодоление трудностей, связанных с самообслуживанием



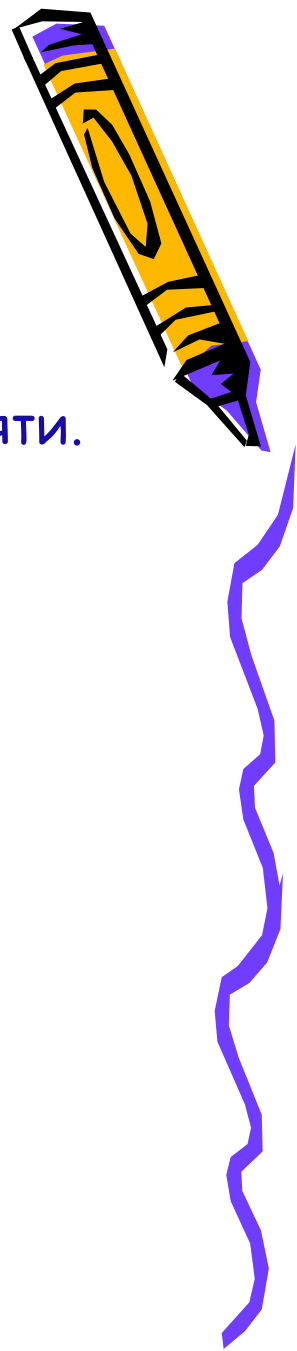
Планируемые результаты



- Помочь адаптироваться детям к детскому саду
- Повысить уровень развития высших психических функций до средне-высокого
- Повысить уровень развития спонтанности у детей



Используемые методики для диагностики психологических процессов



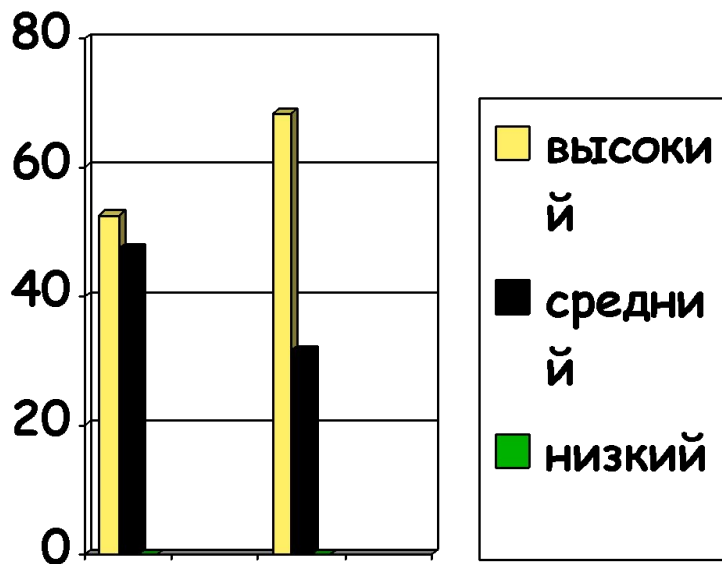
- Методика диагностики зрительного внимания и памяти.
- Методика диагностики соотносящих действий.
- Методика диагностики мыслительных операций.
- Методика диагностики орудийных действий.



Сводная таблица
показателей
развития

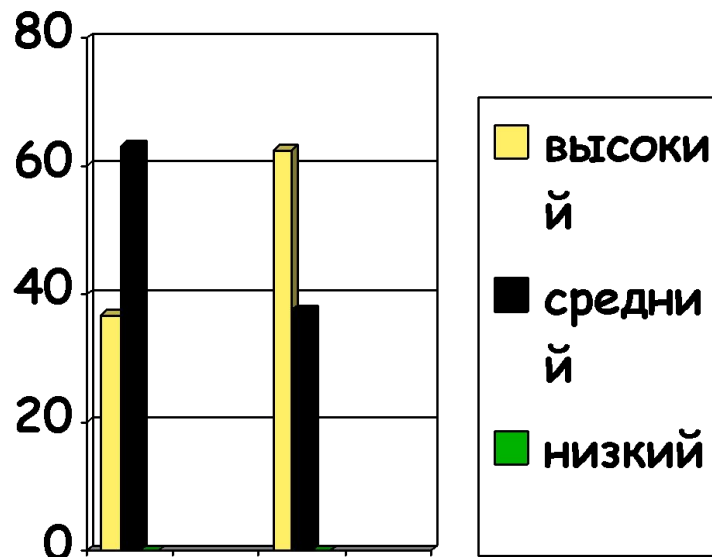
зрительное
внимание
и память

соотносящих действий



H.O 3.O

в - 52,6%; 68,4%
с - 47,4%; 31,6%
н - 0%; 0%



H.O 3.O

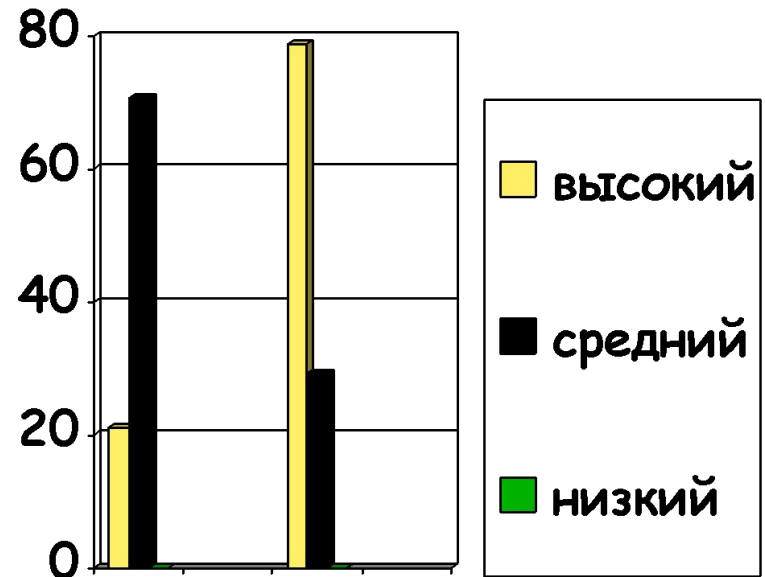
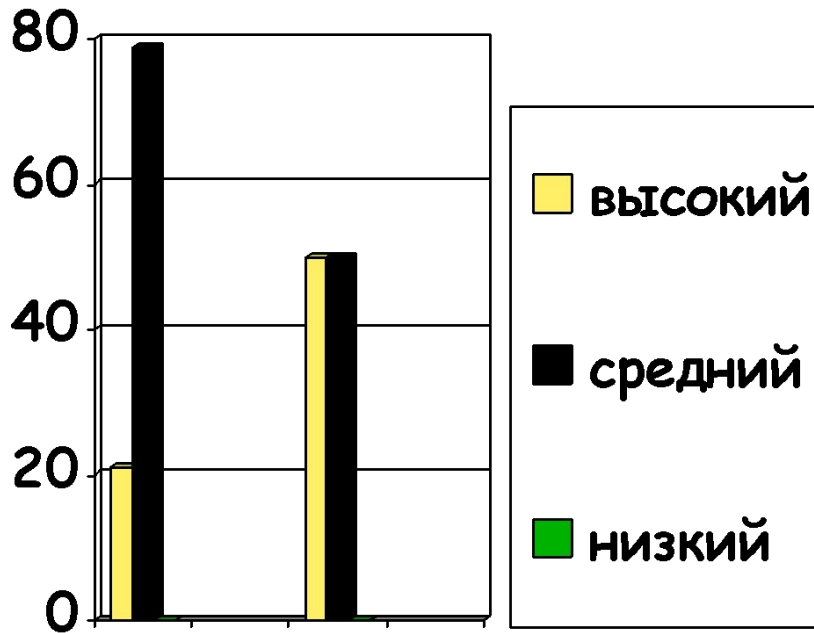
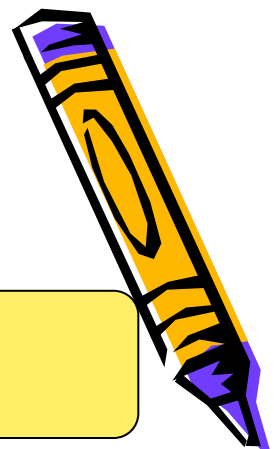
в - 36,8%; 62,5%
с - 63,2%; 37,5%
н - 0%; 0%



Сводная таблица
показателей
развития

мыслительных операций.

орудийных действий



Н.О.

З.О.

в - 21,1%; 50%
с - 78,9%; 45%
н - 0%; 0%

Н.О.

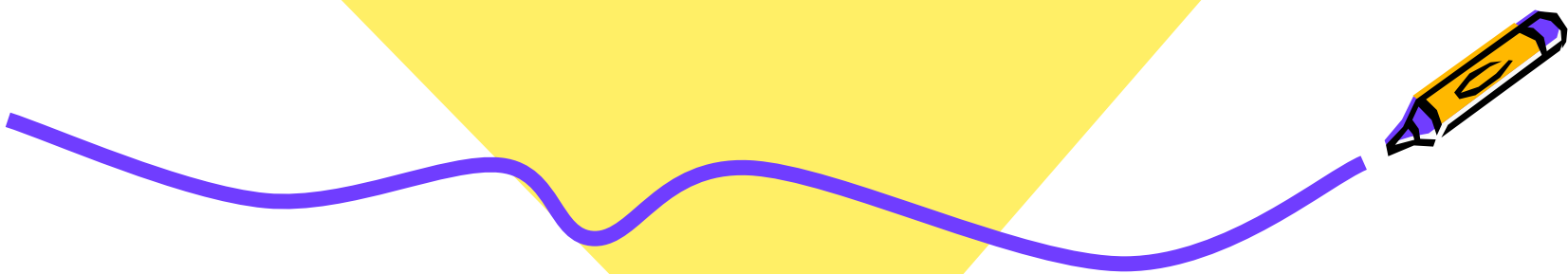
З.О.

в - 21,1%; 78,9%
с - 70,8%; 29,1%
н - 0%; 0%



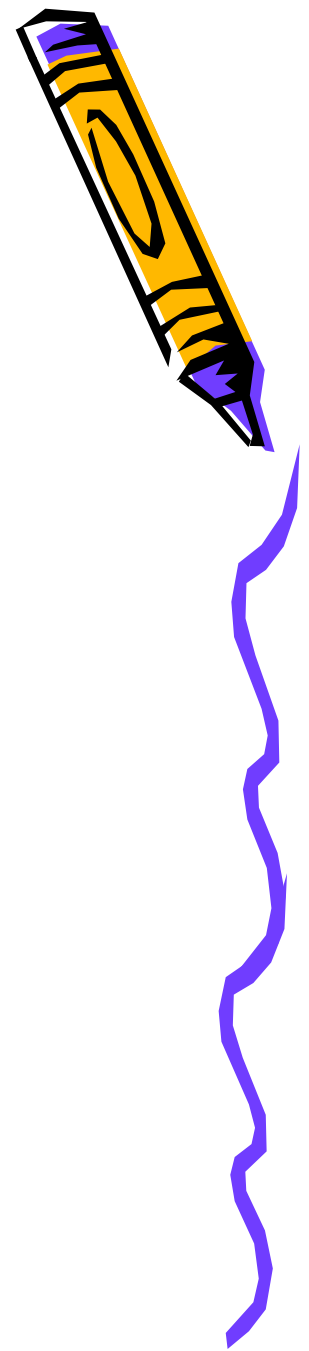


1 младшая группа (2)



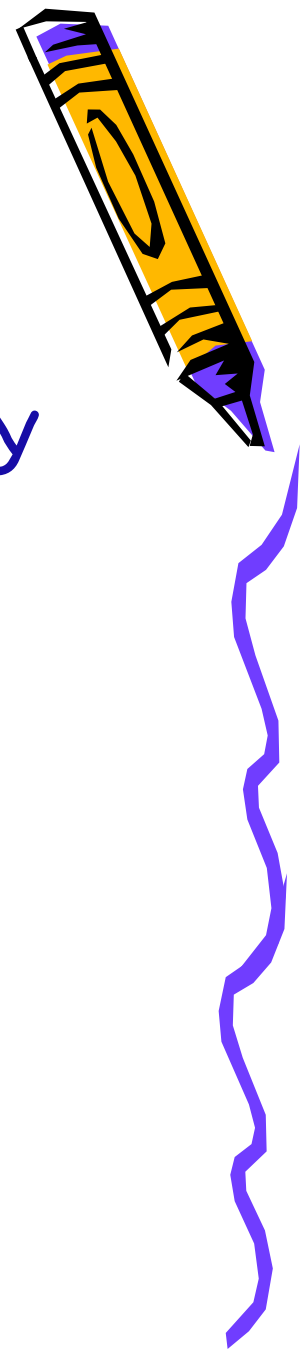
Описание группы

- Название группы «Гномики», группу посещают 22 ребенка
- Воспитатели группы:
Лычагина Любовь Алексеевна,
Клепикова Светлана Ивановна.



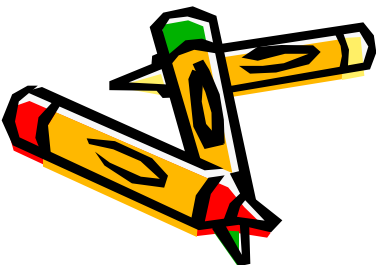
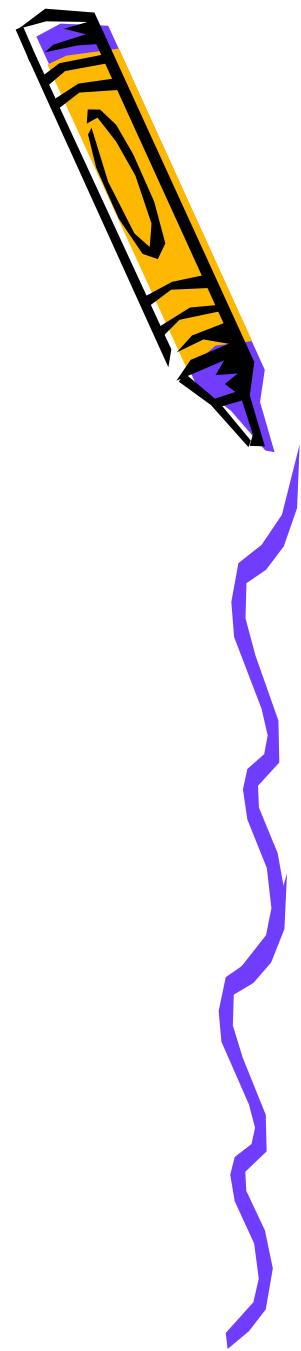
Цель:

- Адаптация детей к условиям ДОУ

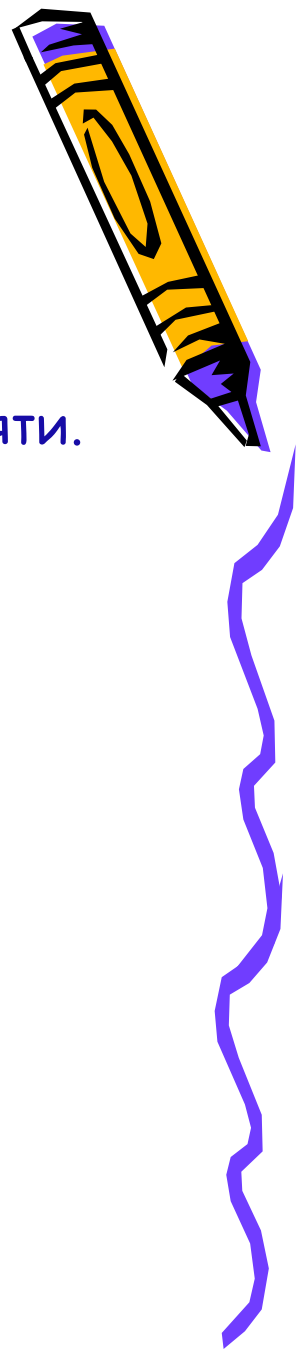


Планируемые результаты

- К окончанию учебного года закончить адаптацию детей к условиям ДОУ



Используемые методики для диагностики психологических процессов



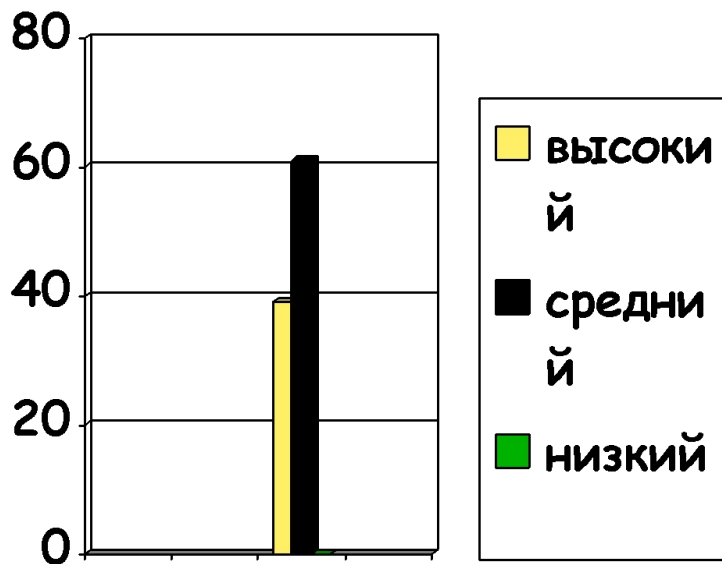
- Методика диагностики зрительного внимания и памяти.
- Методика диагностики соотносящих действий.
- Методика диагностики мыслительных операций.
- Методика диагностики орудийных действий.



Сводная таблица
показателей
развития

зрительное
внимание
и память

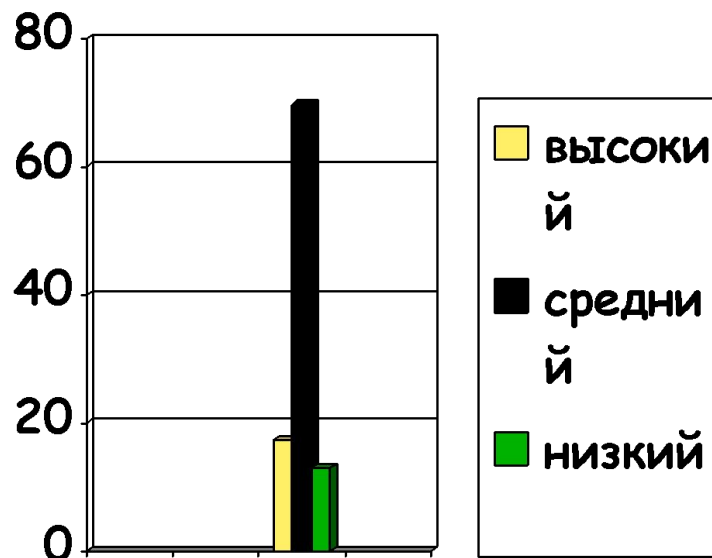
соотносящих действий



Н.О

З.О

В - 39,1%
С - 60,9%
Н - 0%



Н.О

З.О

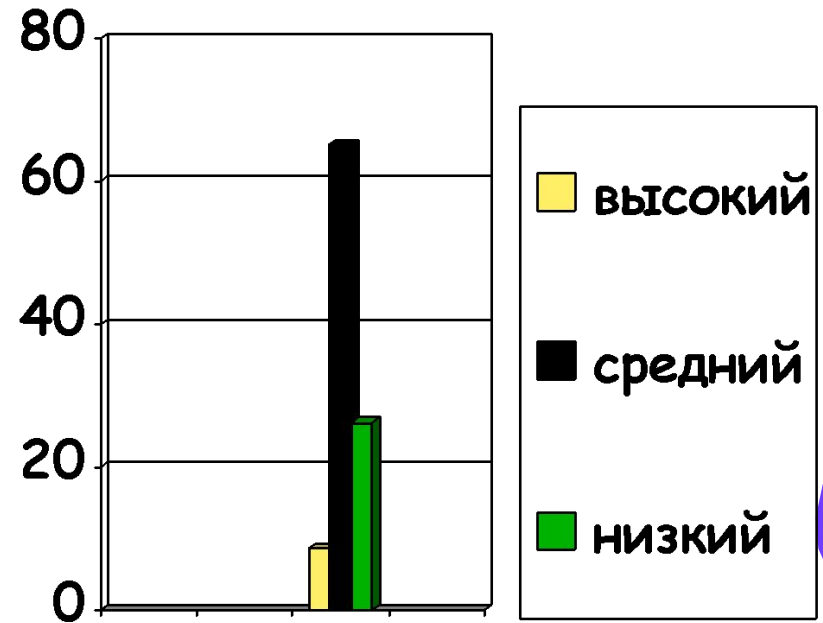
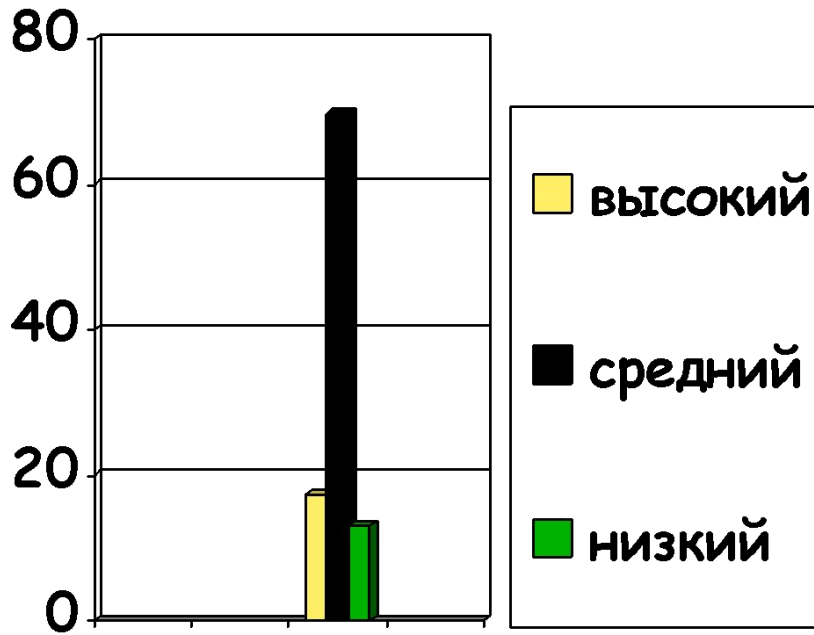
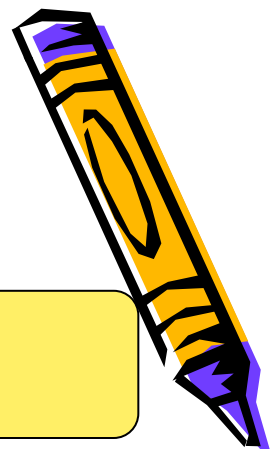
В - 17,4%
С - 69,6%
Н - 13%



Сводная таблица
показателей
развития

мыслительных операций.

орудийных действий



В - 17,4%
С - 69,6%
Н - 13%

В - 8,7%
С - 65,2%
Н - 26,1%

