



Окружающий мир

1 класс



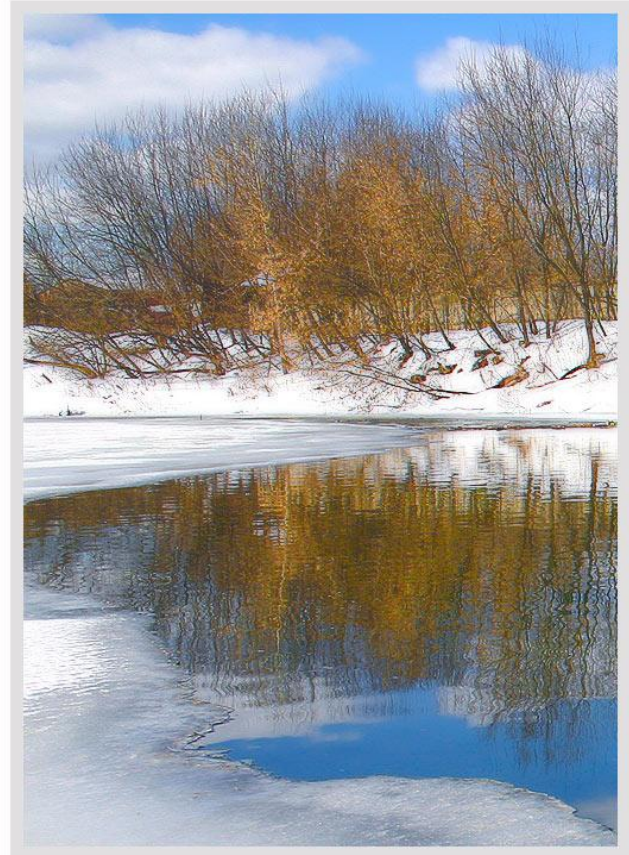


*Что мы будем делать с вами,
Чтоб природе стать друзьями?*

*Чтоб природе другом стать,
Тайны все её узнать,
Все загадки разгадать,
Научиться наблюдать,
Будем вместе развивать качество-
внимательность,
А поможет всё узнать
Наша **любопытность.***



*Снег теперь уже не тот,-
Потемнел он в поле.
На озёрах треснул лёд,
Будто раскололи.
Облака бегут быстрее.
Небо стало выше.
Зачирикал воробей
Веселей на крыше.
Всё чернее с каждым днём
Стёжки и дорожки,
И на вербах серебром
Светятся серёжки.*



Qlesnik

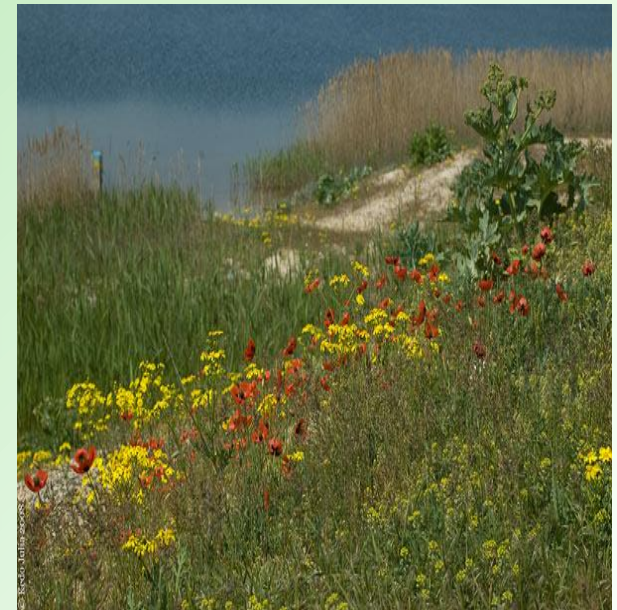


Весна – природа пробуждается.

МАРТ

АПРЕЛЬ

МАЙ





Какие изменения
в неживой природе
и как
влияют
на пробуждение
природы?



А.К. Саврасов «Грачи прилетели»



Стало холоднее

Образовались проталины

День уменьшается

Река замерзает

Листья распускаются

Птицы улетают на юг

Тает снег и лёд

Стало теплее

Земля покрылась снегом

День увеличивается

Лёд на реке тает

Листья желтеют

Птицы прилетают с юга



Первые проталины



Половодье



И.Левитан.
Весна. Большая вода



Раннецветущие растения



М
Первоцвет весенний ица д





Ж Синица к



Mareeva '06



Дрозд



Зяблик



Горихвостка



Ласточка



Стрижи



**Какие изменения
в неживой природе**

и как

влияют

на пробуждение

природы?





Восстанови последовательность

Возвращаются из тёплых краёв птицы.

Зацветают растения.

Тает снег.

Появляются насекомые.

Больше солнечного света.



Восстанови последовательность



Составь рассказ по плану

1. Весна приходит к нам сразу после _____.
2. Весенние месяцы – это _____.
3. Весну можно узнать по таким признакам _____,
4. Какие раннецветущие растения появляются весной?
5. Какая особенность раннецветущих растений?
6. Охрана раннецветущих растений.
7. Какие птицы прилетают к нам весной?
8. Какое главное условие должно быть, чтобы птицы вернулись?
9. Какую пользу приносят птицы?
10. Забота о птицах весной.

