



**Искусство Древней
Японии**

*Training for the final stage
of all-russian olympiad of
Arts*

Цивилизация Дзёмон и Яёй

- ≈XX – I вв до н.э.
- Религия: синтоизм («путь богов») – вера, основанная на *анимизме* – вере в то, что нас окружают духи, живущие и управляющие всем. Также в синто было *языческое* начало – вера в первых, «великих» богов. [1]
- **Дзиндзя** – синтоистские храмы, перед ними тории – ворота. Храм Ицукусима. [2]
- Скульптура: ханива – рельеф на камне изображавший дома, людей, быт. [2]

Раннее средневековье

- VI - XII вв н.э.
- Религия: слияние синтоизма с буддизмом.
- **Литература:** иероглифическая; «*Кодзики*» (религиозная), *танка* (стих: 5 строк, 5+7+5+7+7), *хокку* (стих: 3 строки), *гунки* – военно-историческая эпопея. [3]
- **Архитектура:** монастырь *Хорюдзи* (статуя Будды в Кондо, мастер Тори), храм *Феникса* в Бёдоине (статуя Будды Амиды). [4]
- Стиль искусства X-XI вв – **Моно-но-аварэ**.
- Стиль искусства XI-XII вв – **ямато-э**.
- Изобразительное искусство ямато-э: Ф. Такаёси «*Принц Гэндзи*», Ф. Таканобу «*Портрет сёгуна (Минамото Ёритомо)*», К. Утамаро «*Прекраснейшие женщины*». [5]

Развитый феодализм

- XII – XVI вв н.э.
- Театр **ноо**: драматургия+музыка+танец, основатели К.Канъами и М.Дзэами. Играли только мужчины, в масках. Структура: 5 пьес классического характера, между ними короткие комедии. [6]
- **ДПИ**:
 - **Икэбана** – особое сочетание цветов, веток и листьев; сложное самостоятельное искусство. [7]
 - Садовое искусство. В т.ч. «сад камней» *Рёандзи* (15 камней). [8]
 - Чайная церемония – **тя-но-ю**. Обязательное присутствие «мастера чая». [9]

Позднее средневековье

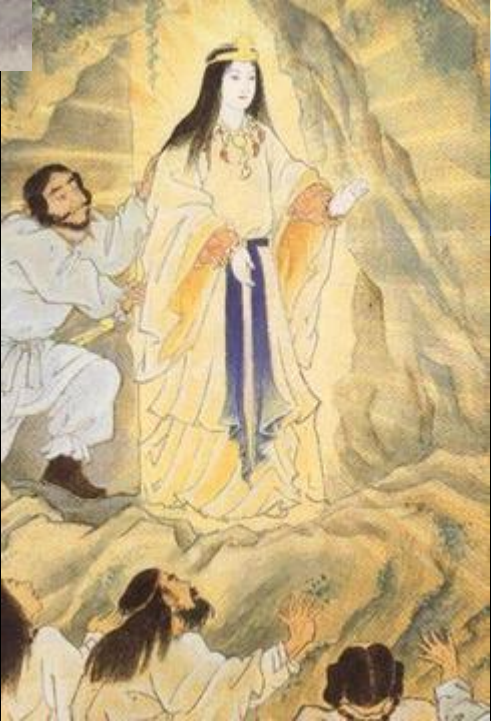
- XVII – 1860-е гг н.э.
- Появились контакты с Европой, техническое преимущество Европы дало толчок развитию архитектурного строительства в Японии.
- Дворцовый комплексы:
 - Императорский дворец Кацура, замок сёгуна Нидзё, замок Химэдзи. [8]
- *Ксилография, роспись фарфора, кимоно.* [9]
- Художественное искусство: **униё-э** (бытовой жанр). [9]
- Театр: *Дзёрури* (театр кукол), театр **Кабуки** (XVII, пантомима, без масок, грим). [10]



Идзанаки и
Идзанами
(сотворение земли)



Ками
Акахадано



Аматэрасу (богиня
солнца)



Сусаноо (бог бури),
победивший змея Идзумо



О-кунинуси



Ханива





Будда Кондо



Хорюдзи

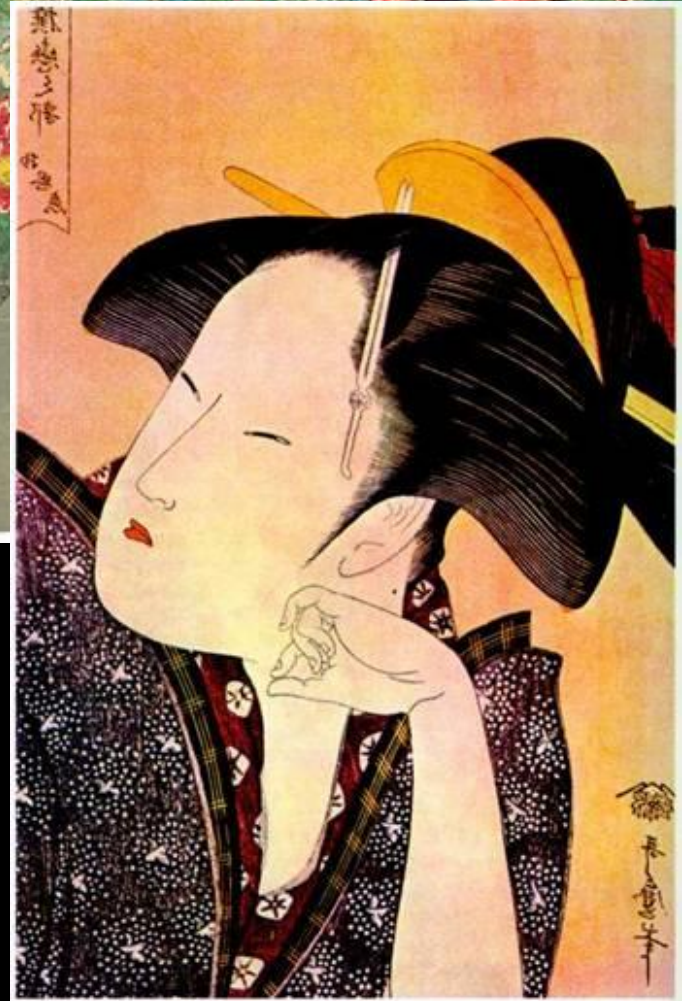


Феникс в
Бёдоине



Будда Амида





Принц Гэндзи

Минамото Ёритомо

Крас.
Жен.
Китая
(фрагм.)





Ichimasa, 11 a young god
Museum Founding Collection
1884.114.15

Ichimasa, 11 a young god
Museum Founding Collection
1884.114.15







Химэдзи



Кацура



Нидзё





